



国指定重要無形民俗文化財

牛の角突き 開幕！

今年も「牛の角突き」が始まります。迫力満点の取組を、ぜひ間近でご覧ください。

■開催日／5月3日(祝)、6月3日(日)、7月1日(日)、8月14日(火)（お盆興行）、9月2日(日)、10月7日(日)、11月4日(日)

■開催時間／正午～（雨天決行）

■会場／小千谷闘牛場（小栗山）

■入場料※中学生以下無料

▷一般席（屋根なし）：1,000円

▷特別席（屋根あり）：2,000円

■シャトルバス／料金：片道500円

サンプラザ ⇒ 小千谷駅 ⇒ 小千谷闘牛場
 (午前11時30分発) (午前11時40分発) (午前11時55分着)

※帰りのシャトルバスは、全ての取組終了後に逆ルートで運行します。

■その他／開催日には、県指定文化財「木喰観音」を拝観できます。

■問い合わせ／観光交流課観光係（市役所分庁舎内）☎83-3512 kanko@city.ojiya.niigata.jp

5月2日(水)開催「小千谷談判」上演方法の変更のお知らせ

当日は、「小千谷談判」劇、剣舞、記念講演会の全てについて、慈眼寺からの中継を市民会館でご覧いただけます。入場券の入手方法など、詳しくは、広報おぢや4月10日号または市ホームページをご覧ください。

■問い合わせ／戊辰150年記念事業実行委員会事務局
 ・生涯学習課社会教育係（市民会館内）☎82・9111

戊辰150年記念特別展示
小説家・司馬遼太郎
「峠」文学碑文の原稿の展示

司馬遼太郎は、小説「峠」で戊辰戦争時の長岡藩の様子を描きました。その「峠」の文学碑が、高梨町から長岡市妙見町をつなぐ越の大橋の西詰（高梨町地内）にあります。

図書館では戊辰150年あたり、司馬遼太郎が碑文のために書き下ろした原稿などを展示します。推敲を重ね、小千谷にあった内容にしていく過程をうかがい知ることができます。

展示期間	時間
4月26日(木)～29日(祝)	午前10時～午後6時
5月1日(火)～9日(水)	午前10時～午後7時

※4月30日(休)、5月7日(月)は休館日です。

■会場／図書館1階

■内容／「峠」文学碑文の原稿、「峠」執筆の取材に訪れた際に書かれた慈眼寺芳名帳など

■入場無料

■問い合わせ／図書館☎82・2724

●今月の主な内容

- まちづくり活動支援補助金.....2
- 商工業の支援事業.....3
- すこやか子育て教室参加者募集.....4
- 成人歯科検診、妊婦歯科検診.....11



「マチイロ」アプリをダウンロードして、いつでもどこでもスマホで「広報おぢや」をチェック！



小千谷市の情報は、毎週月～金曜日の午前7時35分頃から「FMながさ」でチェック！

●市議会第2回定例会日程

■日時

▽本会議（第1日…議案上程説明）

6月1日(金)午前10時～

▽常任委員会連合審査会

6月4日(月)午前9時30分～

▽総務文教委員会

6月5日(火)午前9時30分～

▽民生産業委員会

6月6日(水)午前9時30分～

▽本会議（第2日…一般質問）

6月19日(火)午前10時～

▽本会議（予備日…一般質問）

※質問者が多い場合に開催します。

6月20日(水)午前10時～

▽本会議（最終日…委員長報告、採決）

6月22日(金)午前10時～

■会場

▽本会議…市役所4階議場

▽各委員会…市役所4階大会議室

■その他

▽傍聴できます。本会議を団体で傍聴する場合は、場合や委員会の傍聴を希望する場合は、事前にお問い合わせください。

▽本会議は、市ホームページからインターネット中継と録画中継をご覧いただけます。中継はパソコンのほか、スマートフォン、タブレットからもご覧いただけます。

83 ● 問い合わせ／議会事務局 ☎ 3505



ご利用ください！

まちづくり活動支援補助金

市民のみなさんによるまちづくり活動を支援するため、市民団体や町内会などの活動費用の一部を補助します。

■対象

- ①民間の非営利組織で次の要件を満たす団体
- ▷市内に活動の拠点を置いていること
 - ▷会則などがあり、構成員が5人以上であること

- ②町内会などの地域自治組織

■対象事業／対象者が新たに取組む公益的な事業または既存の活動を拡充する事業で、次のいずれかに該当する事業（別の補助金を受けている事業などは、対象とならない場合があります）

- ▷地域が抱える課題を解決するための事業
- ▷地域の特色を生かし、その魅力を高めるための事業
- ▷地域の安全・安心を推進するための事業
- ▷自然、文化、歴史などを「地域の宝」として再評価し、その魅力を高めるための事業※ただし、町内会などの推薦があるものに限りです。

- ▷その他、まちづくり活動に寄与すると認められる事業

■対象経費／旅費、事務費、委託費、謝礼などで、合計額が10万円以上のもの

■申請締切／5月25日(金)※事前にご相談ください。

■必要書類

- ▷補助金交付申請書
- ▷事業計画書
- ▷収支予算書
- ▷団体の会則や規約

■その他

- ▷交付申請書は観光交流課にあるほか、市ホームページからもダウンロードできます

- ▷審査委員会を開催し、選定します

■申請・問い合わせ／観光交流課地域振興係（市役所分庁舎内）☎83-3512

○補助金の額・補助率

コース	内容	補助金の額・補助率
チャレンジコース	新たに組織された団体が行う新規事業	補助対象額の $\frac{2}{3}$ の金額で、上限20万円
アドバンスコース	既存団体が行う新規事業または既存事業の拡充	補助対象額の $\frac{1}{2}$ の金額で、上限20万円
地域の宝コース	地域の宝を再発見・維持保存するための既存事業	補助対象額の $\frac{1}{2}$ の金額で、上限10万円

※1,000円未満切り捨て。

○事前相談会を開催します

申請を検討している団体の方ではできるだけご参加ください。

- ▷日時：5月12日(土)午後1時～2時30分

- ▷会場：旧小千谷総合病院4階大会議室



○平成29年度に補助対象となった事業

- ▷地域の未来を話し合うワークショップ（吉谷の未来を考える会）
- ▷日本語版・英語版の闘牛解説パンフレット作製（小千谷闘牛振興協議会）
- ▷農村での生活を描いたドキュメンタリー映画の上映会（大崩・山村に生きることを考える会）
- ▷万灯団体がお囃子を披露する「おはやしフェス」（小千谷商工会議所青年部）
- ▷夏休みの学習支援（ワッショイおぢや）
- ▷夜の^{リバリュー}小千谷に焦点を当てたイベント（ReValue Ojiya(night)Project実行委員会）

助成を希望する方は、申請前にご相談ください。

小千谷での開業を応援します！



中心市街地商店街空き店舗等活用支援事業

- 対象／中心市街地の商店街に出店しようとする方
- 対象事業／中心市街地商店街にある空き店舗などを改修し、新たに日本標準産業分類に規定する小売業、飲食サービス業（ランチ営業を行うもの）、生活関連サービス業、学習支援事業に属する営業を行うもの
- 対象経費／外装・内装工事、給排水衛生設備工事、空調設備工事、電気設備工事に要する経費
- 助成率と上限額／対象経費の1/2以内（上限50万円）
※小千谷商工会議所主催の「創業塾」を受講した場

合またはU・I・Jターンなどで市内に転入して2年以内の場合は、上限70万円

おぢやで開業！応援事業

- 対象／市内で創業しようとする個人など
- 対象経費／外装・内装工事、給排水衛生設備工事、空調設備工事、電気設備工事に要する経費
- 助成率と上限額／対象経費の1/2以内（上限30万円）
※小千谷商工会議所主催「創業塾」を受講した場合
またはU・I・Jターンなどで市内に転入して2年以内の場合は、上限50万円

中小企業を支援します！



ものづくり研究・開発支援事業

- 対象／市内に事業所があり、1年以上事業を営む中小企業者
- 対象事業／公益財団法人にいがた産業創造機構（NICO）の、ゆめづくり助成事業またはイノベーション推進事業に採択されたもの
- 助成率と上限額／対象者が負担する経費の1/2以内（上限100万円）

内外で行われる製品・技術などを紹介する展示会などへ出展するもの

- 対象経費／展示会の出展料、装飾費、展示物品の輸送費で、合計額（消費税は除く）が20万円以上のもの
- 助成率と上限額／▷国内で開催される展示会など：対象経費の1/2以内（上限20万円）※事業協同組合が出展する場合は、上限額50万円▷国外で開催される展示会など：対象経費の1/2以内（上限50万円）
- 申込締切／5月25日（金）※申し込み多数の場合、抽選となります。

ものづくり未来創造チャレンジ事業

- 対象／市内に事業所があり、補助対象事業について法認定を受けている事業者
- 対象事業／国の戦略的基盤技術高度化支援事業（サポイン事業）に採択されたもの
- 助成率と上限額／対象者が負担する経費の1/2以内（上限500万円）

きらっと光るおぢや産品開発事業

- 対象／市内に事業所があり1年以上事業を営む食料品事業者
- 対象事業／おぢやファンクラブ推奨品または推奨品に申請しようとする商品の、パッケージデザインの改良・製作を行うもの
- 対象経費／デザインの外注費として支払われる謝礼、委託料など
- 助成率と上限額／対象経費の1/2以内（上限25万円）

国内・海外販路開拓支援事業

- 対象／市内に事業所があり、製造業を主たる事業として1年以上事業を営む中小企業者
- 対象事業／販路開拓または販売促進のために、国

内）☎83・4800
■申請・問い合わせ／おぢやファンクラブ事務局（サンプラザ）
■申請締切／5月18日（金）
■申請方法／おぢやファンクラブからダウンロードできます。
■申請書はサンプラザ窓口にあるほか、おぢやファンクラブ <http://www.ojiyaclub.com/> からダウンロードできます。

定期期間は2年間です。
■申請方法／申請書に必要事項を記入してお申し込みください。申請書はサンプラザ窓口にあるほか、おぢやファンクラブ <http://www.ojiyaclub.com/> からダウンロードできます。

800円です。
は1000枚で
ること※シールを貼付できること※シールを貼付できること



▽製品に推奨品シールを貼付できること※シールを貼付できること
■認定基準（一部）
▽市内で生産・製造・加工のいずれかを行っていること
▽製品に推奨品シールを貼付できること
■認定基準（一部）
▽市内で生産・製造・加工のいずれかを行っていること
■申請条件／小千谷市内で事業を営む個人または法人、その他の団体であること
■認定基準（一部）
▽市内で生産・製造・加工のいずれかを行っていること
■申請条件／小千谷市内で事業を営む個人または法人、その他の団体であること
■認定基準（一部）
▽市内で生産・製造・加工のいずれかを行っていること
■申請条件／小千谷市内で事業を営む個人または法人、その他の団体であること

おぢやファンクラブ
推奨品を募集します

お知らせ



子育て支援



うぶごえ（ハッピーパママ）教室

妊娠期は健康管理が特に大切です。助産師、保健師、栄養士と一緒に出産や子育てについて学んだり、気軽におしゃべりしたりしませんか。参加者同士で不安を解消しましょう。

■日時／5月12日(出)午前9時40分～11時45分(受付…午前9時30分)

■会場／健康センター

■対象／妊婦とその夫

■内容

▽助産師を囲んでのおしゃべりと沐浴指導

▽妊娠期の栄養バランスアドバイザーと、おすすめメニューの試食

▽今こそ注目！お口の健康講話

▽妊婦体験（男性）

■持ち物／母子健康手帳、おぢやし子育て支援ガイドブック

■申込締切／5月9日(水)

■申込・問い合わせ

■保健係 ☎83

・3640



講座「骨盤体操・ヨガでリフレッシュ！」

骨盤体操で産後のウエストまわり

をシェイプアップ、

ヨガでリラクゼー

ション！運動不足を解消してリフレッシュしませんか。

■日時／5月18日(金)午前10時～11時15分



■会場／わんパーク2階軽運動場

■対象／子育て中の方

■内容／骨盤体操、ヨガなど

■講師／桜井靖江さん（市スポーツ推進委員）

■定員／20人※定員になり次第締め切ります。

■参加無料

■服装／動きやすい服装

■持ち物／膝掛けかバスタオル、飲み物、汗ふき用のタオルなど

※内履きは不要です。

■受付開始日時／5月1日(火)午前9時30分

■保育ルーム

▽子ども1人につき1回300円

▽参加申込時にお申し込みください。

■申込・問い合わせ／わんパーク ☎81・7564

すこやか子育て教室参加者募集

■対象／市内在住で、各コースとも全日程参加できる保護者とそのお子さん

■定員／各コース20組

■申込受付期間／5月1日(火)～18日(金)※定員になり次第締め切ります。

■その他／いちごコースとはななコースは保護者のみの受講日があります。一時預かりが必要な方は保育ルームがありますので、お申し込みください。(生後4か月以上のお子さんが対象、子ども1人につき1回300円)

■申込・問い合わせ／わんパーク ☎81-7564

<いちごコース：0歳児向け>

■日時／6月19日～7月10日（毎週火曜日、計4回）午前10時～11時

■会場／わんパーク2階軽運動場

■内容／ふれあい遊び、シュガークラフト、乳歯のお話、3B体操など

■参加無料※シュガークラフトのみ1組500円（材料費）

<はななコース：1歳児向け>

■日時／7月19日(木)・26日(木)、8月2日(木)・7日(火)（計4回）午前10時～11時（26日のみ午前11時30分まで）

■会場／わんパーク2階軽運動場

■内容／ふれあい遊び、緊急時の対応、水遊び、手形ガーランドづくりなど

■参加無料

<めろんコース：2歳児向け>

■日時／5月24日～6月14日（毎週木曜日、計4回）午前10時～11時

■会場／わんパーク2階軽運動場（5月31日のみ消防署）

■内容／ふれあい遊び、消防署見学、手形ガーランドづくり、リズム遊びなど

■参加無料

善意に感謝

○小千谷市国際交流・文化・スポーツ振興基金へ（敬称略）
▽小千谷市体育協会…現金1万円

補助金と報奨金制度

「小千谷市国際交流、文化、スポーツ振興基金」による補助金・報奨金制度がありますので、希望する方はお問い合わせください。

この基金への寄附を募っています。みなさんからのご寄附をお待ちしています。



◇国際交流振興事業補助金

- 対象／市内在住の方または市内に事業所などを有する団体など
- 対象事業／国際交流を目的として市民を対象に行われる親善交流事業
- 補助率と補助限度額／事業費の1/2以内（限度額：団体10万円、個人5万円）
- 問い合わせ／観光交流課地域振興係（市役所分庁舎内）☎83-3512



◇海外研修事業補助金

- 対象／市内に在住・在学の方
- 対象事業／国際的視野を広め、能力開発向上を目的とし、公的機関などが主催する海外研修（ただし、募集範囲がひとつの団体内に限定されるものを除く）
- 補助率と補助限度額／事業費の1/2以内（限度額：3万円）※補助金の交付は1人につき2回までです。
- 問い合わせ／観光交流課地域振興係（市役所分庁舎内）☎83-3512

◇文化振興事業補助金

- 対象／市内に事業所などを有する団体など
- 対象事業／優れた芸術文化の普及事業または実践助成事業
- 補助金の額／普及状況、実践状況を勘案して定めた額
- 申請締切／5月25日(金)
- 問い合わせ／生涯学習課社会教育係（市民会館内）☎82-9111



◇報奨金

- 対象／▷市内に事務所などを有する団体▷市内に在住・在学・在勤の方で、所属するチームの一員として出場する場合▷小千谷市出身の生徒・学生で保護者が市内在住の方
- 対象内容
 - 文化振興：▷文部科学省・文化庁などが主催する全国規模以上のコンクールなどへ出場する方または団体▷国を代表して国際大会へ出場する方
 - スポーツ振興：▷選抜選考により日本スポーツ協会または日本スポーツ協会加盟団体などが主催する全国規模以上の競技大会に県を代表して出場する方または団体▷国を代表して国際大会に出場する方
- 報奨金の額
 - ▷全国大会出場者1人につき定額1万円
 - ▷5人以上の団体で出場する場合は1団体定額5万円
 - ▷国際大会出場者1人につき定額5万円
- 申請方法／内申書などを提出してください。随時受け付けていますが、大会出場が決まった段階での提出をお願いします。用紙は総合体育館・市民会館にあるほか、市ホームページからもダウンロードできます。
- その他／▷他の補助金などの交付を受ける場合は、対象になりません▷年度をまたいでの申請はできません
- 問い合わせ／▷文化振興：生涯学習課社会教育係（市民会館内）☎82-9111▷スポーツ振興：生涯学習課スポーツ振興室（総合体育館内）☎83-0077

◇トップアスリートサポート事業

オリンピック・パラリンピックなどでの活躍を目指すトップアスリート、ジュニアアスリートの活動に対して、補助金を交付します。

- 対象／▷市内在住・在学・在勤の方▷小千谷市出身の生徒・学生（いずれもアマチュア選手）
- 対象者の基準・補助限度額など

- 対象経費／報償費、旅費、負担金、消耗品費
- 申請締切／5月25日(金)
- その他／他の補助金などの交付を受けた経費、選手の財産取得になる物品や選手のスポーツ傷害保険料などは対象になりません。
- 問い合わせ／生涯学習課スポーツ振興室（総合体育館内）☎83-0077

補助対象者の区分	対象者	選考基準	補助金の額 (限度額)
トップアスリート	高校生以上	申請前年度において、全日本クラスの大会で上位（8位以内）の実績があり、中央競技団体の強化指定選手または、中央競技団体から強化指定選手同等の推薦がある選手	30万円
ジュニアアスリート	高校生	申請前年度において、全国大会出場の実績があり、県競技団体の強化指定選手または、県を単位とする競技団体などから強化指定選手同等の推薦がある選手	5万円

募 集



春の野鳥観察会

■日時／5月19日(土)午前5時50分～9時頃(小雨決行)

■集合場所／おぢやゝる前

■観察場所／山本山周辺

■持ち物／筆記用具、雨具、双眼鏡(お持ちの方)

■参加無料

■申込締切／5月15日(火)

■申込／▽一般・長岡地域振興局健康福祉環境部環境課 ☎38・2531▽小・中学生と保護者

・教育センター ☎82・6750
■問い合わせ／教育センター ☎82・6750



ホットプラザ講座受講生募集

受講料・材料費のほかにホーム利用登録料1000円が必要
です。定員まで随時受け付けます。
※申込少数の場合、開催しない
ことがあります。

※申込完了後にキャンセルした
場合、材料費などをいただく
ことがあります。無断でのキ
ャンセルはご遠慮ください。

■会場／ホットプラザ

■申込方法／登録申請書はホッ

トプラザにあるほか、市ホーム
ページからもダウンロードでき
ます。

■申込・問い合わせ／午前9時
～午後9時、ホットプラザ ☎82
・8510

○硬式テニススクール

初心者歓迎。経験
者もさらに上達でき
ます。



■日時／6月1日～7月20日
(6月22日・29日を除く毎週金
曜日、計6回) 午後7時30分～
9時

■講師／勤少テニスクラブ
■定員／15人

■受講料／1500円(6回分)
■持ち物／内履き、タオル、ラ
ケット

※ラケットをお持ちでない方に
は貸し出します。申込時にお
申し出ください。

○浴衣に似合う
ヘアアレンジ講座

自分でもできるプロのヘアア
レンジを学んで、イメージアッ
プしませんか。メイクのコツも
教えます。

■日時／6月8日(金)午後7時～
8時30分

■講師／石田ふみえさん、重野
麻紀さん(びんしょうスタッフ)

■定員／10人
■受講料／1000円(ヘアケ
ア用品代)

■持ち物／ふだんお使いのヘア
ケア用品(ドライヤー、ヘアア
イロン、ブラシ、スプレーなど)、
化粧品、髪飾り、タオル

○美文字筆ペン講座

美しい文字の書き方を身につ
け、自筆の表書きなどに挑戦し
ませんか。

■日時／6月15日～7月6日
(毎週金曜日、計4回) 午後7
時～8時30分

■講師／平澤実知雄さん
■定員／15人

■受講料／1000円(4回分)
■その他／紙と筆ペンは用意し
ます。

○ゆかた着付け講座

浴衣を着ておまつりに出かけ
ませんか。

■日時／6月20日～7月11日
(毎週水曜日、計4回) 午後7
時～9時

■講師／瀬沼セツさん(明星学
院きもの着付教授)

■定員／10人

■受講料／500円(4回分)

■持ち物／浴衣、半
幅帯、腰ひも2本、
コーリンベルト



カフェ
シニアCafe ～全5回シリーズ～

市内各地の自然・文化に触れ、小千谷のよさを発見しよう!

カフェのような気軽な雰囲気の中で小千谷の魅力
を再発見しませんか。

■定員／20人※全5回参加できる方を優先します。
■申込締切／5月10日(木)※定員に満たない場合は、
広報おぢやで追加募集を行います。

○第1回：小千谷の文化遺産・地域めぐ
りを考えるワークショップ

■日時／5月22日(水)午後2時～4時
■会場／市民会館3階第3中会議室
■内容

▷講義：「観光ボランティアから見た小千谷の魅力」
▶講師：田村幸治さん(観光ボランティア)
▷グループワーク：第2回以降の若柘・東山・岩
沢・深地城址地域めぐりのコースを考えます
■参加料／400円(当日徴収、ワンドリンク付)



昨年度の様子

○第2回以降の予定

日程	内容	
第2回	6月21日(木)	若柘地域めぐり
第3回	7月25日(水)	東山地域めぐり
第4回	8月23日(木)	岩沢地域めぐり
第5回	9月19日(水)	深地城址地域めぐり

■時間／各回午前10時～午後2時
■参加料／各回1,000円～1,500円(昼食代)
■その他／第2回～第4回は市のマイクロバ
スで移動します。(市民会館発着)
■申込・問い合わせ／生涯学習課社会教育係
(市民会館内) ☎82-91111 📧syougai@cit
y.ojiya.niigata.jp

テレビの受信障害が発生したらご連絡を！

一般社団法人700MHz利用推進協会が行う、新たな携帯電話用周波数の電波を発射する試験のため、テレビ受信障害が発生する可能性があります。受信障害を確認したときは、コールセンターへ連絡してください。後日、テレビ受信障害対策員が対応します。対策員は必ず「対策員証」と「腕章」を携帯しています。

- 期間／5月24日(木)から4週間程度（予定）
- 対象地区／本町1・2丁目、元町、日吉1・2丁目、船岡2丁目、栄町、大字蔭生、東栄1・3丁目、旭町、大字山本、大字西中、大字池ヶ原、大字西吉谷、千谷川1・2丁目、城内1・2丁目※その他の地区でも影響が出る可能性があります。



- 対応費用無料
- 問い合わせ／総務課情報統計係 ☎83-3506

テレビ映像が乱れたり、映らないとき

☎0120-700-012：700MHzテレビ受信障害対策コールセンター、フリーダイヤル※IP電話の方は ☎050-3786-0700

- ▷受付：土・日曜日と祝日を含む午前9時～午後10時
- ▷詳しくは、一般社団法人700MHz利用推進協会ホームページ <http://www.700afp.jp/> をご覧ください。

不審な電話や訪問を受けたとき

- ☎83-3516：消費生活相談窓口（市民生活課生活安全係）
- ▷受付：土・日曜日と祝日を除く午前8時30分～午後5時15分



- バランスボールエクササイズ講座
- 体のゆがみを直し、健康維持に役立てませんか。
- 日時／6月21日～7月19日（毎週木曜日、計5回）午後7時30分～8時30分
- 講師／小林奈津子さん（健康運動指導士）
- 定員／20人
- 受講料／500円（5回分）
- 服装／動きやすい服装
- 持ち物／内履き、タオル、飲み物

男女共同参画



男女共同参画出前セミナー

- 団体・グループなどが行う学習会などに講師を派遣します。気軽に申し込みください。
- 対象／市内在住・在勤・在学の10人以上の団体
- 内容／セミナーの講師やワークショップのまとめ役など
- テーマの事例／▽男女共同参画▽ワーク・ライフ・バランス▽子育てについて▽女性の健康づくりについて など

- ※テーマについてはご相談ください。ただし、事業の趣旨に合わないものはお受けできない場合があります。
- 実施予定件数／3件程度
- その他／講師料は予算の範囲内で市が負担しますが、上限額を超えた講師謝礼や資料代などの実費を負担いただく場合があります。
- 申込・問い合わせ
- ／市民生活課生活安全係 ☎83・3516



パソコン講習（短期）受講生募集

パソコン講座受講生を募集しています。すぐに役立つ初心者向けの講座です。

- 日時・内容／下表のとおり。いずれも午後1時30分～3時30分
- 会場／楽集館2階第2学習室
- 定員／各コース10人
- 参加料／▷受講料4,320円（親子プログラミング



- は、親子で3,240円）▷教材費600円程度
- ※受講料と教材費は初日にお支払いください。
- 申込締切／各講座初日の5日前※締切日を過ぎた場合は、電話でご相談ください。
- その他／パソコンとソフトウェアは用意します。
- 申込・問い合わせ／楽集館 ☎82-8282（水曜日は休館日です）

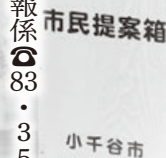
講座名	開催日	内容
無料体験日	5月6日(日)	教室の雰囲気無料で体験できます。内容はパソコン入門編です。途中入場、途中退出可能です。
パソコン (Windows10)	5月21日(月)・24日(木)・28日(日)	パソコン入門編です。メールの送信、インターネットの操作、ファイルの操作など、Windows10の基本操作を学びます。
親子プログラミング	5月26日(土)、6月2日(土)	子ども向けのプログラミング学習ソフト「スクラッチ」などを利用して、初めての人でも楽しくプログラミングの基本を学びます。小学生とその保護者を対象とします。
ワード (Word2013)	6月4日(月)・7日(木)・11日(日)	初心者コースです。さまざまな場面でのビジネス文書を学習します。社内ですぐに使える実践向き講座で会社の即戦力となる力を身に付けます。
エクセル (Excel2013)	6月18日(月)・21日(木)・25日(日)	初心者コースです。販売推移グラフなどを作り上げる実践的な講座です。さまざまな関数を学ぶことができます。

あなたのご意見・ご提案を「市民提案箱」へ

市民のみなさんの市政に対するご意見・ご提案をお待ちしています

問い合わせ／企画政策課秘書広報係 ☎83・3507

平成29年度にお寄せいただいたご意見・ご提案の一部を紹介いたします



- 提案箱設置場所／市役所市民ホール、片貝総合センター、真人ふれあい交流館、東山・岩沢・川井の各住民センター、市民会館、図書館、総合体育館、ホットプラザ、わんパーク、健康センター、楽集館
- 提案様式／「市民提案箱」の脇に用紙を設置してあるほか、市ホームページからもダウンロードできます。任意の様式でもかまいません。
- 提案箱以外の提案方法
 - ▽郵送…☎94718501（住所は記載不要）企画政策課秘書広報係
 - ▽ファクス…☎83・2789
 - ▽市ホームページの入力フォーム
- 回答と公開／ご提案いただいた内容に対しては原則として回答します。ただし、次のような場合には回答しませんが、あらかじめご了承ください。
 - ▽特定の個人や団体を誹謗・中傷するもの
 - ▽特定の個人や団体の営利を目的とするもの
 - ▽選挙運動や宗教活動に関するもの
 - ▽住所・氏名などの記載が無く返信できないもの
 - ▽回答を希望しないもの
 - ▽その他「市民提案箱」を設置した目的に合わないと思われるもの

ご意見・ご提案	回答	その後の対応
小千谷インターから高速バスを利用する際、インターの隣の駐車場は利用できないのか。近くに車を止められると良い。	小千谷インター隣の駐車場については、緊急車両の待機場所や事故車両の一時保管場所として東日本高速道路(株)の占有管理区域となっております。現在は総合体育館の駐車場をご利用いただいておりますが、駐車場整備の早期実現に向けて関係機関と協議を進めてまいります。 (担当：観光交流課地域振興係)	関係機関との協議が整い、今年度小千谷インター近接地に駐車場の整備を予定しています。
公営住宅を退去したが、敷金の返金が遅く3か月以上かかっている。早く返してほしい。	当市では修繕費用の未払い防止のため、修繕費用をお支払いいただいた後に敷金を返金しており、お客様へご負担をお掛けしているところです。今後、手続き内容を見直し、少しでも早く敷金を返金できるよう検討を進めてまいります。 (担当：建設課建築住宅係)	運用方法の見直しを行い、敷金の返金を2か月程度早くしました。
平日はなかなか仕事が終わらないため、土・日曜日や祝日もわんパークで子育て相談を行ってほしい。	ご提案を受け、今後わんパークで開催する土曜日イベントにおいて、新たに「子育て相談コーナー」を開設予定です。 (担当：社会福祉課子育て支援係)	土曜日のイベントの中で、育児相談を実施しました。

※平成29年度の受付件数：14件

クマに注意!

これからの季節は、山歩きや山菜採りなどで山へ入る機会が多くなります。冬眠から目覚めたクマは、餌を求めて活発に山中を動き回るので、山に入る時はクマに出会わないよう、安全対策を心がけましょう。

クマと出会わないために

- ▽鈴やラジオなど音の出る物で人の存在を知らせる
- ▽山菜採りなどに没頭せず、絶えず周囲に気を配る
- ▽クマが活発に行動する早朝・夕方は特に注意する

クマと出会ってしまったら

- ▽とにかく落ち着く
- ▽あわてず、騒がず、クマと向き合つたままゆつくり後退する
- ▽クマは逃げるものを追いかける習性があるので、走って逃げない
- ▽攻撃が避けられない時は地面に伏せ、両手で首の後ろをガードし、頭と首を守る

■問い合わせ／▽市民生活課環境衛生係 ☎83・3509

▽小千谷警察署 ☎83・0110



軽自動車税納税通知書を発送します

■申請・問い合わせ／税務課管理収納係 ☎83-3508

納付は
5/31 (木)
まで



平成30年度軽自動車税納税通知書を5月15日(火)に発送しますので、内容をご確認のうえ、5月31日(木)までに納めてください。口座振替をご利用の方は、5月31日(木)に振り替えさせていただきます。

障がいのある方への減免があります

身体や精神に障がいのある方が所有し、一定の要件に該当する車両について、申請により軽自動車税の減免を受けられる場合があります。

障がいの程度や車検証の名義人、利用状況などの要件がありますので、事前にお問い合わせください。

■対象

- ▷ 身体障がい者（対象となる障害等級の要件があります）
- ▷ 戦傷病者（対象となる範囲があります）
- ▷ 知的障がい者（療育手帳Aの方）
- ▷ 精神障がい者（精神障害者保健福祉手帳の障害等級1級の方）

■申請期間／5月16日(水)～31日(木)

■申請時に必要なもの／①平成30年度軽自動車税納税通知書（5月15日(火)に発送します）②印鑑③運転免許証④自動車検査証（車検証）⑤身体障害者手帳、戦傷病者手帳、療育手帳、精神障害者保健福祉手帳のいずれか⑥個人番号（マイナンバー）確認書類と本人確認書類⑦同一生計証明書または常時介護証明書⑧通院・通学などでの利用状況を証する書類
※障がいのある方本人が運転する場合、⑦⑧は不要です。

■その他／減免できる台数は、普通自動車、軽自動車、バイクなど全ての車種を含め、障がいのある方1人について1台です。

○口座振替をご利用の方は **5月23日(水)**までに申請を！

口座振替で軽自動車税を納付している方が減免申請する場合、5月23日(水)までに申請していただくと、口座振替を停止することができます。申請が24日以降になった場合、口座振替を停止することができませんので、お早めに手続きをお願いします。



○マイナンバーの記載が必要です

減免申請書に個人番号（マイナンバー）の記載が必要です。個人番号が記載された申請書を提出する際は、以下のものをお持ちください。

■申請時に必要なもの

- ▷ 個人番号の確認ができる書類（通知カードなど）
- ▷ 本人確認ができる書類（免許証など）
- 郵送で申請する場合：個人番号の確認と本人確認ができる書類の写しを同封してください。
- 代理人による申請の場合：委任状のほか、代理人の本人確認ができる書類（免許証など）が必要です。
- ※個人番号カードは、カードのみで個人番号の確認と本人確認のどちらもできます。
- ※個人番号が分からない場合でも、軽自動車税の減免の申請をすることはできます。
- ※構造変更車両の減免など、法人が減免申請する際は、申請書に法人番号の記載が必要です。



■問い合わせ／税務課管理収納係 ☎83・3508

平成30年度市・県民税の全額が給与から差し引かれる方は、5月15日(火)から交付できます。（本人分のみ）

▽課税証明書（税額のみ）

▽所得証明書（所得のみ）

▽所得課税証明書（所得・税額・控除）

■交付開始日／6月15日(金)

■交付対象（証明内容）

市・県民税に関する証明書の交付を開始します。

税金

市・県民税に関する証明書の交付開始日

受けていますか？

特定健康診査

特定健康診査（特定健診）とは、生活習慣病予防のためメタボリックシンドローム（内臓脂肪症候群）に着目した健診です。



○国民健康保険に加入している40歳～74歳の方へ

小千谷市の特定健診と総合健診を受診する時に必要な「特定健康診査受診券」を、5月中旬に送付します。（市の1日人間ドック申込者へは送付しません）

受診券には、有効期限や自己負担額などが記載されています。ご確認のうえ健診当日に保険証と一緒に持ちください。健康管理のため、年に1回は健診を受けましょう。

■問い合わせ／健康センター保健係 ☎83・3640

○協会けんぽの保険証（水色）をお持ちのご家族で40歳～74歳の方へ

全国健康保険協会（協会けんぽ）では、40歳～74歳のご家族（被扶養者）を対象に特定健診を実施しています。対象の方は、市が実施する集団健診会場などで受診することができます。

受診する時に必要な「特定健康診査受診券」を、扶養親族などのご自宅へお送りしました。健診当日に、保険証と一緒に持ちください。

また、ご家族のがん検診は市で実施していません。特定健診と合わせて受診しましょう。

※平成30年1月以降に協会けんぽに加入した方には、6月以降にお送りする予定です。

※退職などにより保険証が使用できなくなった場合は、この受診券も使用することができません。



■問い合わせ／協会けんぽ新潟支部保健グループ ☎025・242・0264

がん検診無料クーポン券

5月中旬に、がん検診の自己負担金が無料となるクーポン券を送付します。この機会にぜひがん検診を受けましょう。対象は、平成30年4月20日に市内に住所を有する次の方です。

○子宮頸がん検診・・・21歳の女性

（平成9年4月2日～平成10年4月1日生まれ）

市の検診で子宮頸がんが発見された方は、過去10年間に17人で、そのうちの半数以上は30歳代でした。（グラフ1）

若い方がかかりやすい病気ですが、早期の段階では自覚症状がないため、検診を受けないと見つかることがあります。早期に治療すれば90%以上の方が治癒します。20歳を過ぎたら、2年に一度、子宮頸がん検診を受けましょう。

○乳がん検診・・・41歳の女性

（昭和52年4月2日～昭和53年4月1日生まれ）

市の検診で乳がんが発見された方は、過去10年間に4人で、そのうちの4割は40～50歳代でした。（グラフ2）乳がんは体の表面に近いところに行けるため、「見る」「触る」「つまむ」の3つのステップで、自分で発見することも可能です。

2年に一度の乳がん検診と1か月に一度の自己触診法で、乳がんから命を守りましょう。

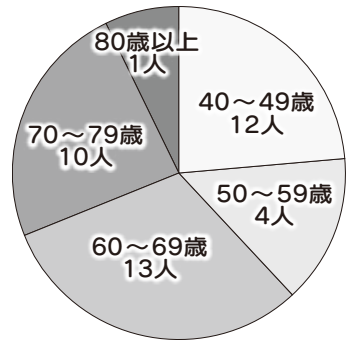


■問い合わせ／健康センター保健係 ☎83・3640

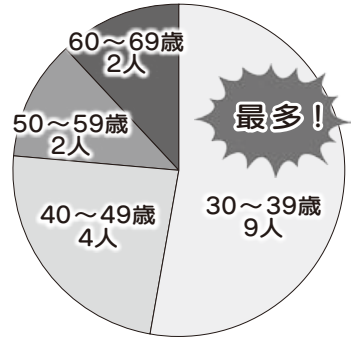
～乳がんが発見された方の声～

まさか自分になると思っていました。手術後のホルモン療法中ですが、副作用もなく、以前と同じように家事をしています。

叔母が乳がんになり、自分も乳がんになりました。手術後は肩の痛みとむくみがありますが、乳がん手術経験者と連絡をとって励まされています。



△グラフ2：市の乳がん検診でがんが発見された方



△グラフ1：市の子宮頸がん検診でがんが発見された方

75歳の方の 人間ドック検診費用を助成します

平成30年3月31日において75歳の方の人間ドック検診費用を助成します。

■対象／次の全てに該当する方

▷人間ドック受診時に小千谷市に住民登録されている方で、平成30年3月31日において75歳の後期高齢者医療の被保険者の方（昭和17年4月1日～昭和18年3月31日生まれ）

▷後期高齢者医療保険料の滞納がない方

▷平成30年度に小千谷市が実施する住民健診を受けていない方

▷人間ドックの結果を小千谷市と新潟県後期高齢者医療広域連合へ提供することに同意いただける方

■助成額／上限10,000円

※検診費用が上限額に満たない場合は、実際に支払った額の助成が受けられます。

■申請方法／窓口にお越しの際、次のものをお持ちください。

- ▷後期高齢者医療被保険者証
- ▷人間ドックの結果通知
- ▷人間ドック受診時の領収書
- ▷印鑑
- ▷通帳またはキャッシュカード

■その他

▷平成30年度内に受診した人間ドックが対象となります。

▷人間ドック検診費用の助成は、平成30年度内に1回限りです。

▷提供された結果通知は、保健指導の実施などに使用されます。

■申請・問い合わせ／保健福祉課国保年金係 ☎83-4060



■問い合わせ／健康センター保健係 ☎83・3640

計画は、市ホームページでご覧いただけます。



小千谷市自殺対策計画を策定しました
平成30年度からの7年間を計画期間とした自殺対策計画を策定しました。
死にたいという気持ちは、さまざまな悩みや出来事が重なることで誰にでも起こり得ます。自殺が他人事ではないことをみなさんに知ってもらい、悩みを抱えた方が一人で抱え込むことなく早期に相談や解決につなげられるような地域づくりを目指します。

自殺対策計画を策定しました

精神科医師による心の相談会 (精神保健福祉相談会)



検診料金は
無料です！

日時／5月23日(水)午後2時～3時30分
会場／長岡地域振興局健康福祉環境部
(長岡保健所、長岡市沖田3丁目2711-1)

■対象／心の不調、不安を抱えている本人や家族など

■内容／個別相談(1人30分) ※秘密は堅く守られます。

■相談無料※ただし、事前に申し込みが必要です。

■その他／現在精神科を受診している方は、主治医に伝えたいことでお申し込みください。

■申込締切／5月21日(月)
■申込／長岡地域振興局健康福祉環境部地域保健課 ☎33・4931

■問い合わせ／健康センター保健係 ☎83・3640



歯と口の健康づくりを始めましょう！ 成人歯科検診、妊婦歯科検診

平成30年度から成人歯科検診、妊婦歯科検診を行います。

むし歯も歯周病も、日頃の生活習慣と口腔ケアで予防することができます。

また、定期的な歯科検診で早期発見することが大切です。

■受診方法／希望する歯科医院に予約のうえ、受診票を持って受診してください。

■受診先／市内の歯科医院

■問い合わせ／健康センター保健係 ☎83-3640

○成人歯科検診

▷対象：平成30年度中に40歳・50歳・60歳・70歳になる方

▷受診票の交付：4月中に郵送します。

○妊婦歯科検診

▷対象：小千谷市に妊娠届を提出した方

▷受診票の交付：妊娠届を提出した方に、届出の翌月に郵送します。(既に提出済みの方には、4月中に郵送します)



環 境



犬のフンは持ち帰ろう！

犬のフンが路上などに放置され、迷惑をしているという苦情が寄せられています。フンの後始末は、飼い主の責任です。大切に飼っているペットを嫌われものにしないためにも、散歩中のフンは必ず持ち帰りましょう。

■問い合わせ／市民生活課環境衛生係 ☎83・3509

生活安全



通話録音装置を貸し出します

通話録音装置は、ご家庭の電話回線と電話機の間接続するものです。特殊詐欺などの犯罪被害防止のため、警告メッセージの案内が自動録音されます。



- 対象／次の全てに該当する方
- ▽市内在住の高齢者（70歳以上）のみの世帯、または日中に高齢者のみとなる世帯の方
- ▽装置を設置できる固定電話を使用している方（黒電話不可）
- 貸出期間／貸出日から1年間（更新可）
- 貸出台数／20台※1世帯につき1台とし、なくなり次第終了します。

貸出無料※ただし、電気料などは利用者の負担となります。

■申込方法／申請書に必要事項を記入して提出してください。申請書は市民生活課生活安全係片貝総合センター、真人ふれあい交流館、東山・岩沢・川井の各住民センターにあるほか、市ホームページからもダウンロードできます。

■その他

▽ご自分で設置を行うことが困難な方には、市職員が設置します。申込時にお申し出ください。

▽機能の詳細はお問い合わせいただくか、市ホームページをご覧ください。

●昨年の特殊詐欺被害状況

特殊詐欺は、電話などで不特定多数の方をだまし、大金を奪う犯罪です。市内でも被害が出ています！

▽新潟県内…208件、約5億7253万円

▽市内…3件、約274万円



■申込・問い合わせ／市民生活課生活安全係 ☎83・3516

スポーツ



ノルディックウォーキング

スキーマのポールで歩行を助け、膝や腰の負担を軽減しながら行う健康ウォーキングです。会話を楽しみながら信濃川リバーサイドコースを歩いてみませんか。特製弁当を用意します。

■日時／5月26日(土)午前9時30分～正午

■集合場所／信濃川河川公園駐車場

■対象／18歳以上の方で市内在住または在勤の方

■定員／30人

■参加料／1000円（保険料・弁当代含む）

■申込締切／5月18日(金)

■服装／動きやすい服装

■持ち物／ウォーキングポール ※ポールをお持ちでない方には貸し出します。申込時にお申し出ください。

■申込・問い合わせ／こいこいスポーツクラブおぢや（総合体育館内） ☎83・0085



合併浄化槽設置補助金

きれいな水環境を守るため、合併浄化槽の設置を支援します。

■対象となる浄化槽／浄化槽整備区域（公共下水道区域・農業集落排水区域以外）の一般住宅に設置する処理対象人員10人以下の合併浄化槽

■補助の対象となる経費

▷合併浄化槽本体の設置費（便器、排水管、電気などの工事費は対象外）

▷単独浄化槽の撤去費（単独浄化槽から合併浄化槽にする場合のみ）

■補助限度額

補助の種類	補助限度額	
合併浄化槽設置	5人槽	475,000円
	7人槽	670,000円
	10人槽	963,000円
単独浄化槽撤去	90,000円	

■問い合わせ／市民生活課環境衛生係 ☎83-3509

義援金・寄附金のお礼

平成29年度中の義援金・寄附金について、みなさまの善意に感謝いたします。寄せられた義援金は、日本赤十字社新潟県支部へ送金しました。

■義援金名称・送金額

義援金名称	送金額
東日本大震災義援金	59,000円
平成28年熊本地震災害義援金	33,786円
平成28年新潟県糸魚川市大規模火災義援金	4,188円
平成29年7月5日からの大雨災害義援金	24,929円
秋田県大雨災害義援金	1,604円
平成29年台風第18号災害義援金	2,473円
平成29年台風第21号災害義援金	102円
平成29年度「NHK海外たすけあい」寄附金	200円

■問い合わせ／日本赤十字社小千谷市地区（事務局：社会福祉課障がい福祉係） ☎83-3517

「からだであそぼう!」
親子運動教室

■日時／6月5日～26日(毎週火曜日、計4回) 午前10時30分～11時30分

■会場／総合体育館サブアリーナ
■対象／市内に在住または在勤の保護者とそのお子さん(2・3歳児)

■内容／親子で楽しむ幼児向け軽運動(ボール遊び、バランス運動、リズム遊びなど)

■講師／市スポーツ推進委員
■定員／25組※定員になり次第締め切ります。

■参加料／1組800円

■申込／5月21日(月)までに参加料を添えて総合体育館へお申し込みください。

■保育ルーム／▽
定員…4人▽料金



・子ども1人につき1回300円▽申込締切…5月8日(火)※定員になり次第締め切ります。当日は受け付けません。

■問い合わせ／生涯学習課スポーツ振興室(総合体育館内) ☎83・0077

壮年野球大会

■日時／6月12日(火)～7月27日(金)(土・日曜日、祝日は除く)

午後7時30分試合開始

■会場／白山運動公園野球場

■参加資格／昭和53年4月1日以前に生まれた方で市内に在住または在勤の方

■チーム編成／監督・主将を含め1チーム20人以内(監督は選手として出場可、選手の二重登録禁止)

■参加料／1チーム2500円

■申込／5月21日(月)までに参加料を添えて総合体育館へお申し込みください。

■代表者会議／5月23日(水)午後6時30分～総合体育館体育団体系

■問い合わせ／生涯学習課スポーツ振興室(総合体育館内) ☎83・0077

図書館



図書館の開館時間延長

■期間／5月1日(火)～10月31日(水)

■開館時間

▽火～金曜日…午前10時～午後7時※住民票交付センター業務は午前10時～午後6時。

▽土・日曜日、祝日…午前10時～午後6時

■休館日／月曜日※祝日と重なった場合も休館します。

■問い合わせ／図書館 ☎82・2724

いっしょに楽しむ春のひこうき

よみかたりボランティアによる楽しいおはなし会です。どなたでも気軽にお越しください。

■日時／5月12日(土)午前10時30分～11時15分

■会場／市民会館2階第1中会議室

■内容

▽エプロンシアタ

1「おおきなかぶ」

▽大型紙芝居「おだんごころころ」

▽大型絵本「おめんです」ほか

■入場無料・申込不要
■問い合わせ／図書館 ☎82・2724



図書館新刊紹介

図書館に新しく入った本の中からいくつかをご紹介します。

■問い合わせ／図書館 ☎82-2724

●小説など

- 「青空と逃げる」辻村深月／著
- 「集団探偵」三浦明博／著、山口尚美／イラスト
- 「犬棒日記」乃南アサ／著

●一般書

- 「野草盆栽のつくり方」柘の葉書房
「葉陰に花をのぞかせるフタバアオイ」「ミヤマウメモドキと秋色寄せ植え」など、わかりやすい例をあげ、野草盆栽の創作実技のヒントを紹介しします。

- 「錦鯉A～Z 錦鯉の教科書」新日本教育図書(株)
品種、鑑賞、飼い方、池造り、魚病対策…。錦鯉に関するテーマをA～Zに分類して解説する教科書です。

●児童書

- 「おべんとうしろくま」柴田ケイコ／作・絵
おべんとうが大好きなくいしんぼうのしろくまは、「おべんとうの中に入って見たらどんな感じかな?」と想像してみることに…。
- 「はるをつかまえた うさぎちゃん」
延原清子／原作、いもとようこ／文・絵
みんなが「はるがきた!」と嬉しそうに話しているのに、春をまだ知らないうさぎちゃん。春がどんなものかみんなに聞きますが、誰にも答えられません。そこで冬眠中のくまさんのところへ行き…。

楽集館企画展 旧割烹東忠所蔵
日本画家 大亦観風展

旧割烹東忠主人である東平三郎と、万葉集をこよなく愛した日本画家、大亦観風は親交が深く、旧割烹東忠には多数の作品が残されていました。現在は一般財団法人小千谷市産業開発センターが所蔵するこれらの作品を展示します。

■日時／4月28日(土)～5月6日(日)午前9時～午後5時

※5月2日(水)は休館日ですが、開館します。

■会場／楽集館1階展示室

■内容／大亦観風の掛け軸など約40点

■入場無料

■問い合わせ／楽集館 ☎82-8282



ミニ情報



山菜ピザ

初夏の裏山で草花を探しませんか。色や形、手触り、匂いなど、五感で大地の息吹を感じましょう。お昼は収穫した山菜などでピザを作ります。

■日時／5月27日(日)午前10時～午後1時

■集合時間／午前9時50分(初めて参加の方…午前9時40分)

■集合場所／東山里山子育てひろば「木のこん」

■参加料／1家族500円

■申込締切／5月23日(水)

■服装／動きやすい服装、長袖長ズボン

■持ち物／ピザに乗せたい具材(ピザ生地、チーズ、トマトソースは用意します)、飲み物、敷物、箸、皿、長靴、着替え、雨具、虫よけグッズ、必要に応じて弁当

■その他／5月1日(火)・15日(火)午前10時～正午におしゃべり会を行います。

■申込・問い合わせ／木のこん(東山住民センター内) ☎59・2003



ECHIGO COUNTRY TRAIL 参加者募集

時水やおぐに森林公園などをコースとする、トレイルランニング大会を開催します。山道を駆け巡るトレイルランに挑戦しませんか。

■日程／6月17日(日)

■会場／おぐに森林公園(受付、スタート・ゴール)

■コース／①2・5km②18km③56km※料金・申込方法など、詳細はRUNNETホームページ <http://ps://runnet.jp> をご覧ください。

■申込締切／5月17日(木)

■その他／市内の小学生(2・5km)、中学生(2・5km、18km)は500円で参加できます。

※総合体育館での申し込みに限ります。

■問い合わせ／トレイルランナーズ事務局(NPO法人エス・ネット内) ☎0259・74・3515

高場山マラソン

■日時／6月24日(日)(雨天決行)

▽午前7時15分…受付開始

▽午前8時30分…開会式

▽午前9時…3kmスタート

▽午前9時30分…5km・12kmスタート

タート

■会場／旧川井小学校前

■種目

▽12km…一般、高校生

▽5km…一般、高校生、中学生

▽3km…小学生

■参加料

▽一般…1500円

▽高校生以下…700円

■申込締切／5月25日(金)

■申込・問い合わせ／高場山マラソン大会実行委員会(委員長・諏訪部茂) ☎090・4063・7584



河川愛護モニター募集

■業務内容／大河津分水路や信濃川、魚野川について、モニターになった方の河川愛護活動や日常生活の中で知り得た地域の情報などの報告(月1回の定例報告と随時報告) ※報告は公表する場合があります。

■任期／7月1日からの1年間

■手当／月額4580円

■募集人数／若干名

■応募資格

▽満20歳以上で健康な方

▽大河津分水路や信濃川、魚野川に接する機会があり河川愛護に関心のある方

▽上記河川からおおむね5km以内にお住まいの方(5km以上であっても活動可能な方は応募できます)

■応募締切／6月1日(金)必着

■応募方法／はがきに住所・氏名・電話番号を明記のうえ、「河川愛護モニター応募用紙希望」と記入し、応募先までお送りください。電話またはファクスでも受け付けます。応募用紙をお送りします。

■応募先／☎940-0098 長岡市信濃1-5-30 信濃川河川事務所 占用調整課「河川愛護モニター募集」係 ☎34・9040

■問い合わせ／信濃川河川事務所 占用調整課 ☎32・3268

小学生・高校生のための夏休み海外研修交流プログラム参加者募集

公益財団法人国際青少年研修協会では、夏休みに海外でのホームステイ、ボランティア、文化交流などを体験する研修交流プログラムの参加者を募集しています。海外体験を通してお互いの理解や交流を深め、国際性を養います。海外に行ったこ

とがなくても、事前研修会では仲間づくりから丁寧に指導しますので、安心して参加いただけます。

※この事業は海外研修事業補助金(5ページ参照)の対象となります。

■日程／7月26日(木)～8月16日(木)派遣先により8～18日間

■対象／小学3年生～高校3年生

■内容／ホームステイ、ボランティア、文化交流、学校体験、英語研修、地域見学、野外活動など

■派遣先／アメリカ、イギリス、オーストラリア、カナダ、サイパン、シンガポール、フィジー、フィリピン

■参加料／24万8000円～59万円

■その他／事前説明会の日程や内容などは派遣先によって異なります。詳細はお問い合わせください。

■資料請求・問い合わせ／公益財団法人国際青少年研修協会 ☎141-0031 東京都品川区西五反田7-15-4 ☎03・6417・9724 <http://www.kskk.or.jp>

■Info@kskk.or.jp



ガス水道局からのお知らせ



ガス・水道メーターの 取り替えに伺います

平成30年度中に使用期間が満期となるガスメーターと水道メーターの取り替えを行います。

- 期間／4月下旬～10月下旬
- 作業時間／15～30分程度
- 取替費用無料

■その他／取り替えには、ガス水道局の業務委託を受けたガス・水道公認工事店の作業員が伺います。作業員は、ガス水道局が発行した「取替作業員証」を携帯しています。

ご不在の場合

作業員の訪問時にご不在の場合は、連絡票を投函させていただきます。その場合は、お手数ですがご都合のよい日時を公認工事店にご連絡ください。取り替えにはお客様の立ち会いが必要です。



- 問い合わせ／ガス水道局業務課宅内設備係 ☎82-4115



漏水にご注意ください

毎月の検針で、宅地内の漏水が発見されています。漏水は、ご家庭でも次の方法で簡単に発見することができます。月1回程度の確認をお願いします。

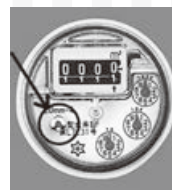
漏水の確認方法

まずは自分で
チェック！

①全ての蛇口を閉める。



②水道メーターの銀色のパイロット（右写真参照）が回っていないか確認する。



全ての蛇口を閉めてもパイロットが回っていたら、漏水しています。早急に市水道公認工事店へ漏水調査と修繕を依頼してください。

※漏水調査・修繕にかかる費用は、お客様の負担となります。

- 使用料金の減額について／漏水が地中や壁の中などで発見が困難な場合、申請により水道使用料金を一部減額できる場合があります。漏水量に要件がありますので、詳しくはお問い合わせください。
- 問い合わせ／ガス水道局業務課お客様係 ☎82-4115

■各種相談日程

相談名	開催日	時間	会場	内容	事前申込 (申込締切)	申込・問い合わせ
出張年金相談	5.11(金)	10:00～ 15:00	市民会館	各種請求書受付、加入記録確認、年金見込額、障害年金、その他年金に関する相談	○	長岡年金事務所お客様相談室 ☎88-0006 ※自動音声案内後、①→② を押してください。
	5.25(金)					
お年寄りの心の相談会	5.16(水)	13:30～ 15:00	市役所	もの忘れが気になる、やる気が出ない、不眠などの相談	○	地域包括支援センター ☎83-0807
行政相談	5. 9(水)	9:30～ 11:30	市役所 第1相談室	行政サービスに関する苦情、問い合わせなどの相談	-	
	5.23(水)					
無料法律相談	5.16(水)	13:30～ 16:30		弁護士による法律に関する相談	○	市民生活課生活安全係 ☎83-3516
消費生活相談	月～金曜日	9:00～ 16:00	市民生活課	架空請求、訪問販売、商品やサービスに関するトラブルや疑問の相談	-	
出張消費生活相談室	5.26(土)	9:30～ 12:00	サンラックおぢや		-	
AAグループミーティング	毎週水・金曜日	19:30～ 21:00	健康センター	アルコール問題の解決に向け、飲まないことを続ける場	-	健康センター保健係 ☎83-3640
乳幼児の食事相談	5.10(木)	10:00～ 11:30	わんパーク	子育てで不安なこと、悩んでいることなどの相談	5. 9(水)	わんパーク ☎81-7564
オレンジカフェ	5. 6(日)：地域のお茶の間城内 ☎81-4010 5.13(日)：モス・コーラデイホーム ☎86-7072 5.20(日)：健康倶楽部中子の森 ☎82-0880 5.27(日)：片貝総合センター ☎83-1786 (特養おぢやさくら)				13:00～15:00、1回100円 認知症の方や家族、地域の方や専門職などが集い、認知症に関する相談や交流が気軽にできる場	

5月の健康情報

■申込・問い合わせ／健康センター ☎83-3640

各種検診のご案内：通知された日程を変更したい方、受診通知書が届いていない方で受診を希望する方、申し込みの取り消しをする方は、健康センターまでご連絡ください。

▷検診の対象年齢は平成31年4月1日時点の満年齢を基準としています。市外へ転出された方は対象外です。

▷生活保護被保護世帯の方、市民税非課税世帯の方は、申請をしないと検診受診料金が免除されません。詳しくはお問い合わせください。なお、詳細は市ホームページでもご確認いただけます。



●胸部レントゲン検査・特定健康診査日程

対象地区・町内	月日	受付時間	胸部レントゲン男女別受付	会場
高梨、五辺	5.21(月)	9:15～10:45	10:45～10:50	高梨振興会館
一之町、二之町、茶畑、町裏、表三之町、稲場、屋敷、四之町、高見、新屋敷、五之町、八島、沼田、池津※、山屋、鴻巣	5.21(月)	13:00～14:30	14:30～14:40	片貝総合センター
		9:00～11:00	14:30～14:40	
	5.22(火)	13:00～14:30		
		9:00～11:00		
5.23(水)	13:00～14:00	15:20～15:25	池津農村改善センター	
	15:00～15:20			
池津※	5.24(木)	9:00～11:00	14:30～14:40	市民会館
		13:00～14:30		

※5月23日(水)の池津農村改善センターでは、胸部レントゲン検査のみ行います。特定健診も申し込んだ方は、片貝総合センターでの受診となります。

○胸部レントゲン検査

■対象／40歳以上

■料金／200円※70歳以上の方は無料です。

○特定健康診査

■対象／16歳以上

※40歳～74歳の方は、加入している医療保険により受けられない場合があります。

■料金／1,000円

※小千谷市国民健康保険加入の40歳、50歳の方と、75歳以上の方は無料です。

※40歳～74歳で社会保険などの扶養になっている方は、特定健診受診券に記載されている額をお持ちください。

追加で心電図検査を希望する場合は、別途料金1,193円が必要です。

○その他の健診日程

■レディース健診／女性対象の健診日です。

▷日時：6月11日(月)午後

▷会場：健康センター

▷申込締切：6月4日(月)

■日曜健診／平日に受けられない方にお勧めします。

▷日時：7月8日(日)午前

▷会場：健康センター

▷申込締切：7月2日(月)

●子宮頸がん検診・乳がん検診日程

○40歳以上：同時実施

○20～39歳：子宮頸がん検診のみ

月日	受付時間
厚生連小千谷総合病院：健診センター	
5.1(火)、7(木)、8(金)、14(金)、15(土)、18(金)、21(月)、22(火)、25(金)、28(月)、29(火)	13:15～13:40 ※子宮頸がん検診のみの場合は14:00～14:15
森平レディースクリニック※子宮頸がん検診のみ	
5.1(火)～31(木)	診療受付時間内(日曜日、祝日を除く)

▷1年おきの検診です。対象年齢で申し込んだ方は、必ず個人通知が届いてから受診してください。
▷厚生連小千谷総合病院で受診する方は、2階健診センターで受付をします。
▷申し込みをしなかった方で検診を希望する方は、健康センターへご連絡ください。10月以降の検診日でご案内します。

○子宮頸がん検診
■対象／20歳以上で、平成29年度に市の子宮頸がん検診を受けていない女性
■料金／1,000円※70歳以上の方は無料です。

○乳がん検診(マンモグラフィ単独)
■対象／40歳以上で、平成29年度に市の乳がん検診を受けていない女性
※ただし、42歳で平成29年度に無料クーポン券で受診した方は申し込みできます。
■料金／▷40～49歳：1,400円▷50～69歳：1,000円▷70歳以上：無料

●胃がん・大腸がん検診日程

申込数により受付時間が変更になることがあります。

対象地区・町内	月日	受付時間	会場
高梨、五辺	5.8(火)	8:30～10:00	高梨振興会館

■対象／40歳以上の方

■料金

▷胃がん検診：1,000円

▷大腸がん検診：500円

※いずれも70歳以上の方は無料です。



忘れずに
受診しましょう



みんなでお祝い

おぢやファミリー

(3月届出分)

ご結婚・ご誕生おめでとうございます！幸せな新生活と健やかに育つおぢやっ子をお祝いします。※保護者のお名前などは、届出のとおりに掲載しています。

☆ご結婚

井口慎哉さん (城内1)
渡辺都華さん (城内2)



☆ご誕生

蓮さん (元井雄一さん：千谷)
咲良さん (南雲敦さん：山谷)
恵菜さん (本田敏明さん：表三之町)
唯花さん (島田茂典さん：土川2)
和希さん (川上大輔さん：朝日)
絢大さん (富井晴彦さん：千谷)
紗奈さん (小林裕司さん：千谷)
一葉さん (羽鳥幸太さん：桜町(下))
翔太さん (山賀和也さん：二之町)
大和さん (小林弦太さん：千谷)
藍さん (白倉淳悟さん：桜町(上))
悠さん (竹内優さん：一之町三区)
衝軌さん (小林友和さん：稲場)
日奈子さん (今井護さん：一之町二区)
橙花さん (西脇伸一さん：栄町)
詩さん (山岸蓮さん：三仏生)
瑛菜さん (鈴木優さん：沼田)
諒さん (小山拓さん：千谷)



ご結婚、ご出産された方を対象に、ファミリー祝福キャンペーンを実施中です。届出の際に申込書をお渡しします。ぜひお申し込みください。

■申込・問い合わせ／生涯学習課社会教育係
(市民会館内) ☎82-91111 📧syougai-sk@city.ojiya.niigata.jp

6月期 市営・県営住宅入居者募集

建設課建築住宅係 ☎83-3514

- 入居可能日/6月1日(金)
- 申込/5月15日(木)までに、申込書を建設課へ提出してください。申込書は建設課にあります。
- 入居条件/単身入居の制限など、入居条件があります。詳細はお問い合わせください。
- その他/入居申し込みの前にあらかじめご相談ください。その際、源泉徴収票など世帯の所得がわかる書類をご持参ください。所得により家賃の減免があります。
- 市営住宅：住宅に困窮している低所得の方向けの集合住宅です。

住宅名・所在地	戸数	家賃月額	概要
市営片貝町団地住宅 (一之町二区)	1	19,300~38,000円	鉄筋4階建▷3DK (6畳・6畳・5畳)▷浴室(浴槽なし・風呂釜なし)▷ベランダ・サンルーム
市営栄町団地住宅1号棟(栄町)	1	16,500~32,400円	鉄筋4階建▷3DK (6畳・6畳・5畳)▷浴室(浴槽なし・風呂釜なし)▷ベランダ・サンルーム
市営栄町団地住宅2号棟(栄町)	1	16,700~32,900円	鉄筋4階建▷3DK (6畳・6畳・5畳)▷浴室(浴槽なし・風呂釜なし)▷ベランダ・サンルーム
市営栄町団地住宅3号棟(栄町)	1	17,000~33,400円	鉄筋4階建▷3DK (6畳・6畳・5畳)▷浴室(浴槽なし・風呂釜なし)▷ベランダ・サンルーム
市営木津のぞみ団地住宅1号棟(木津団地) ※入居人数基準4人以上	1	31,900~62,600円	鉄筋4階建▷4DK (6畳・6畳・6畳・6.3畳)▷浴室(ユニットバス)▷ベランダ・サンルーム・屋外物置

●特定公共賃貸住宅：市外にお住まいの方も申し込みいただけます。

住宅名・所在地	戸数	家賃月額	概要
市営日吉団地住宅(日吉2)	1	46,000円	鉄筋3階建▷3LDK (6畳・6畳・5.3畳)▷浴室(ユニットバス)▷ベランダ・サンルーム

●県営住宅：新潟県が運営する公営住宅です。住宅に困窮している低所得の方向けの集合住宅です。

住宅名・所在地	戸数	家賃月額	概要
県営元中子住宅1号棟(元中子)	2	15,600~30,700円	鉄筋5階建▷3DK (6畳・6畳・5畳)▷浴室(浴槽なし・風呂釜なし)▷ベランダ・サンルーム
県営旭町住宅1号棟(旭町)	1	19,800~38,900円	鉄筋4階建▷3DK (6畳・6畳・4.5畳)▷浴室(浴槽あり・風呂釜あり)▷ベランダ・サンルーム

緊急告知ラジオなどで情報伝達訓練を行います

地震や武力攻撃などの発生時に備え、全国瞬時警報システム(Jアラート※)を用いた情報伝達訓練を行います。

※Jアラートとは、地震や武力攻撃などの緊急情報を、国から人工衛星などを通じて瞬時にお伝えするシステムです。

■日時/5月16日(水)午前11時頃

■内容

- ▽緊急告知ラジオが自動で起動し、訓練の情報をお伝えします。
- ▽緊急情報メールの登録をしている方には、訓練をお知らせするメールが届きます。
- ▽船岡山と片貝総合センターに設置している放送設備から、訓練の放送が流れます。



■その他

▽緊急情報メールは事前に登録が必要です。市ホームページをご覧ください。危機管理課で登録手続きをしてください。

▽緊急告知ラジオが自動で起動しなかったり、緊急情報メールが受信できなかったなどの不具合がありましたらご連絡ください。

■問い合わせ/危機管理課 ☎83-3515

5月の行事カレンダー



平成30年4月25日発行 No.267

この広報誌は再生紙と環境に優しいインクを使用しています

発行：新潟県小千谷市
編集：企画政策課
0258-83-3500
0258-83-3507
0258-83-2789

1	火	図書館開館時間延長（～10月31日水） ・楽集館企画展 旧割烹東忠所蔵 日本画家大亦観風展（～6日水）/9:00～/楽集館 ・戊辰150年記念特別展示 小説家・司馬遼太郎「峠」文学碑文の原稿の展示（～9日水）/10:00～/図書館 ・市政懇談会（19:30～/東山住民センター）	16	水	・2歳児歯科検診（9:00～/健康センター） ・シルバー人材センター入会説明会（10:00～/サンラックおぢや） ・市政懇談会（19:30～/山本振興会館）
2	水	・小千谷談判 第1弾（14:00～/市民会館）	17	木	・1歳6か月児健康診査（13:00～/健康センター）
3	木	憲法記念日 ・巨大ダンボール迷路（～6日水）/10:00～/おぢや～る ・牛の角突き（12:00～/小千谷闘牛場） ・小千谷市成人式（13:00～/市民会館）	18	金	・骨盤体操・ヨガでリフレッシュ（10:00～/わんパーク） ・市政懇談会（19:30～/市民会館）
4	金	みどりの日	19	土	・春の野鳥観察会（5:50～/おぢや～る前集合）
5	土	こどもの日 ・親子自然観察会 星空観察（18:30～/おぢや～る）	20	日	・恋の芽吹き ときめきはBARにある（10:30～/市役所駐車場集合）
6	日	・ときめきファーム 土づくり（10:00～/クラインガルデンふれあいの里）	21	月	
7	月	・市政懇談会（19:30～/川井住民センター）	22	火	・シニアCafe第1回：小千谷の文化遺産・地域めぐりを考えるワークショップ（14:00～/市民会館） ・市政懇談会（19:30～/岩沢住民センター）
8	火		23	水	
9	水	・10か月児健康診査（13:00～/健康センター）	24	木	
10	木	広報おぢや発行 ・4か月児健康診査（13:00～/健康センター）	25	金	広報おぢやお知らせ版発行
11	金		26	土	・総合支援学校スポーツフェスタ（9:20～/総合体育館サブアリーナ） ・ノルディックウォーキング（9:30～/信濃川河川公園駐車場集合）
12	土	・うぶごえ教室（9:40～/健康センター） ・こどもとしょかん春のつどい（10:30～/市民会館） ・まちづくり活動支援補助金 事前相談会（13:00～/旧小千谷総合病院）	27	日	・こみちウォーク（9:00～/クラインガルデンふれあいの里管理棟前集合） ・山菜ピザ（10:00～/木のこん）
13	日	・市制施行記念市民駅伝競走大会（10:00～/白山運動公園特設コース）	28	月	
14	月		29	火	・市政懇談会（19:30～/真人ふれあい交流館）
15	火	・3歳児健康診査（13:00～/健康センター） ・市政懇談会（19:30～/三仏生多目的集会センター）	30	水	
			31	木	・市政懇談会（19:30～/ホットプラザ）

有料広告掲載欄

企業・団体・ご家族のみなさまへ
高年齢者の豊かな知識と経験をご活用ください。

筆耕 家事援助 冬囲い
清掃 障子・ふすま張り替え
大工仕事 除草 事務作業
一般労働者派遣事業（シルバー派遣）

など、お気軽にご相談ください。

会員募集中

公益社団法人 小千谷市シルバー人材センター
TEL 0258-82-6550 〒947-0035 小千谷市大字桜町5140番地 サンラックおぢや内
FAX 0258-82-6615 E-mail sc-ojiya@sjc.ne.jp

広告募集中

広報おぢや・市ホームページでは広告を募集しています。広報おぢや25日号の広告掲載料は、この大きさ（縦45.5mm×横82mm）で1枠1回15,000円です。詳しくはお問い合わせください。
■問い合わせ/企画政策課秘書広報係 ☎83-3507

※本誌掲載の広告については小千谷市が保証・推奨などするものではありません

家族などが「認知症かな？」と思ったら…地域包括支援センター ☎83-0807に相談を！