



### 小千谷を描く No. 380 柿上の坂にて

木津地内の「柿上の坂」に来てみると、地名のように柿の実も色づいていました。今年は里山への初雪が早かったせいか、家の前の庭で<sup>むしろ</sup><sup>さやまめ</sup><sup>かごい</sup> 菜豆をたく人や、<sup>ふげい</sup> 囲をする人など冬支度を急ぐ姿が目立ちます。そんな懐かしい風情に思わず口ずさみました。

「春には柿の花が咲き、秋には柿の実が熟れる、柿の木坂は駅まで三里うらうら」 古いな俺。

(絵と文・西脇正久さん)

#### 主な内容

保険料は期限内に納めましょう(長寿医療制度)・2  
子育て応援特別手当の執行を停止します・2  
文芸おぢや入賞者紹介・3  
市議会第4回定例会日程・3

チルドレンズ・ミュージアム in おぢや開催・5  
地上デジタルチューナー無償給付・6  
市営・県営住宅入居者募集・7  
こぶし通りクリスマスイルミネーション点灯・7

# 長寿医療制度 (後期高齢者医療制度)

## 保険料は期限内に納めましょう

### ○保険料を忘れずに納めましょう！

長寿医療制度は、病気やケガにそなえて加入者全員が収入に応じて保険料を出し合い、医療費を支払う助け合いの制度です。保険料の収納状況が悪化すると、医療費をまかなう財源が確保できなくなり、みなさんの医療費を支払うことが難しくなります。健全な医療保険制度を維持するためにも、保険料は期限内に納めましょう。

### ○どうしても納付が困難な場合には

災害などにより所得が著しく減少したときなど特別な事情により保険料の納付が困難な場合には、保険料の分割納付や減免を受けられる場合があります。税務課にご相談ください。

### ○年金からの納付を口座振替に変更するようご注意ください

保険料を年金から納めている方は、税務課窓口で手続きをすると年金からの納付が中止され、口座振替で納めることができます。

#### 手続きに必要なもの

- ▽振替口座の預金通帳▽通帳のお届け印
- ▽保険証

※ご家族の口座からの納付に変更した場合、

社会保険料控除は、実際に負担した方に適用されます。これにより、世帯全体の所得税や住民税の税額に影響が生じる場合がありますので、ご注意ください。



### ○簡単・便利な口座振替の利用を

保険料を納付書で納めている方は、口座振替にすると納め忘れの心配がありません。また、納期のたびに納めに行く必要もなくなりたいへん便利です。口座振替の申し込みは、市内の金融機関やゆうちょ銀行（郵便局）の窓口・税務課で手続きができます。



■問い合わせ／税務課市民税係 83・

3508

# 子育て応援特別手当 執行を停止します

国の緊急経済対策の一環として、就学前3か年の児童を対象に支給を予定し、市報おぢや9月25日号でお知らせしました「子育て応援特別手当」について、国からその執行を停止する旨の通知がありました。これにより、市でも準備を進めていたましたが、国の決定に合わせ執行を停止することになりました。

なお、厚生労働大臣から支給対象者のみなさんへのお詫び文を掲載します。

■問い合わせ／社会福祉課子育て支援係 83・3517

平成21年10月15日  
厚生労働大臣 長妻 昭

## お詫び

### 子育て応援特別手当（平成21年度版）の執行停止について

皆様に、お詫びを申し上げなければならないことがございます。子育て応援特別手当（平成21年度版）に関しまして、その趣旨を活かしつつ、より充実した新しい「子ども手当」の創設など、子育て支援策を強力に推進するため、執行を停止させていただくことといたしました。

この子育て応援特別手当（平成21年度版）では、本年度において小学校就学前3年間に属するお子様一人あたり、3万6千円を支給することとなっていました。

支給対象者の皆様をはじめ、多くの方々に大変なご迷惑をおかけしましたことを心からお詫び申し上げます。

私どもといたしましては、安心して子どもを育てられる社会の構築に向けて、より一層の努力を続けてまいります所存でございます。

今後ともご指導を賜りますよう何卒、宜しくお願い申し上げます。

支給対象者のみなさまへ

## 市議会第4回定例会日程

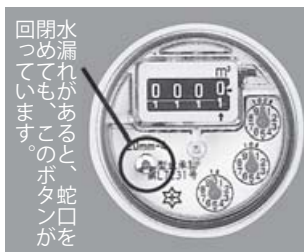
- 日時／（委員会は予定）
- 本会議（第1日）：11月30日(月)午前10時～議案上程説明
- 三常任委員会連合審査会：12月1日(火)午前9時30分～
- 総務文教委員会：12月2日(水)午前9時30分～
- 社会土木委員会：12月3日(木)午前9時30分～
- 産業経済委員会：12月4日(金)午前9時30分～
- 本会議（第2日）：12月15日(火)午前10時～一般質問
- 本会議（予備日）：12月16日(水)午前10時～一般質問（質問者が多い場合に開催）
- 本会議（最終日）：12月18日(金)午前10時～委員長報告、採決
- 場所／市役所議場（各委員会は大会議室）
- その他／本会議を団体で傍聴する場合や委員会の傍聴を希望する場合は、あらかじめ議会事務局に問い合わせください。また、本会議は市ホームページ（<http://www.city.ojija.niigata.jp/>）からインターネット中継でもご覧になれます。
- 問い合わせ／議会事務局 ☎83-3505

## 冬期間の水道使用料

●冬期間の水道使用料は推定使用量で計算  
12月からの冬期間は積雪のため、一部地域を除き水道使用料を推定使用量で計算します。推定使用量は、昨年の冬期間の使用量を参考に決定し、12月中旬ころお知らせします。実際の使用量との過不足は、4月の検針で精算します。

### ●水漏れにご注意を

毎月の検針で、宅地内の漏水が発見されています。ご家庭でも次の方法で簡単に発見することができます。①すべての蛇口を閉める。②水道メーターの銀色のボタン（右図参照）が回っていたら水漏れしています。



この場合は早急に市水道公認工事店に修理を依頼してください。

水漏れの発見が遅れると、水道料金が多額になります。月1度の確認をお願いします。また、積雪によりメーターが見られなくなる前に、必ず確認してください。漏水した水道料金は、原則お客様の負担になります。状況によっては、申請により減免できることがありますので、ガス水道局へご連絡ください。

### 冬期間のガス・水道・下水道の閉栓手続きはお早めに

冬期間、長期不在などにより水道を使用されていないお宅で、水道管が凍結して破裂し、漏水する事例が毎年発生しています。水道は一部地域を除き冬期間は推定使用量で計算するため、漏水事故が発生しても発見が遅れ、多額の使用料金となってしまうおそれがあります。また、お客様がガス・水道・下水道をまったく使用しない期間でも基本料金はかかります。冬期間の閉栓を希望する場合は、お早めにガス水道局へご連絡下さい。

■問い合わせ／ガス水道局業務課業務係 ☎82-4115

# 平成21年度文芸おぢや入賞者紹介

「文芸おぢや第29号」の作品を募集したところ、短歌104首、俳句241句、川柳70句、詩6編の応募がありました。審査の結果、次の方が入賞しましたのでご紹介いたします。（敬称略）

### ■短歌の部

●市長賞・来む春も健やかなれと祈りつつ柳行李に野良着をたたむ  
／南雲幸子（山谷） ●教育長賞・生れ家の納家の美濃柿熟れをらむ  
霜月八日初霰降る／星野武二（平成2） ●公民館長賞・乾きたる  
かばちや畑に水をやる姑在りし日のひしゃくを使ひ／和田公子（小  
栗田）



### ■俳句の部

●市長賞・音楽を聞きながら稲刈りにけり／山本浩（内ヶ巻）  
●教育長賞・杖一つ贈られて来し敬老日／細金トネ（若栃）  
●公民館長賞・今生の筵三枚梅を干す／目崎テル（上ノ山3）

### ■川柳の部

●市長賞・胸のうち喋りたくなる聞き上手／上村春夫（旭町）

●教育長賞・水蒸気たつぷりとある星に住む／南雲京子（小栗田）

●公民館長賞・飲み込んだ言葉で痛む腹のむし／上村ミキ（土川2）

### ■詩の部

●市長賞「結界」田中博美（日吉2）

※冊子「文芸おぢや第29号」をご希望の方は、市民会館1階事務室まで直接おいでください。無料です。

■問い合わせ／公民館（市民会館内） ☎82・9111

# お知らせ

## Information

小千谷市役所 ☎ 83-3511 (代)  
http://www.city.ojiya.niigata.jp/

### 介 護

**認知症介護家族支援講座**  
保健福祉課 ☎ 83・4060

認知症の方をお世話している家族を対象に座談会を開催します。ひとりで悩まず、専門家や同じ立場の方の体験や意見を聞いて役立てましょう。参加は無料です。



- 日時／12月10日(木)午後1時30分～3時
- 会場／健康センター
- 内容／▽ミニ講話・入浴、排泄の介助について▽座談会・介護や介護者のストレス解消の情報交換
- 申込不要
- 問い合わせ／保健福祉課高齢福祉係

### 相 談

**お年寄りの心の相談会**

保健福祉課 ☎ 83・4060

もの忘れが気になる、やる気が出ない、不眠などでお困りの方やその家族の相談を、精神科医師がお受けします。会場まで来ることが難しい場合は、訪問相談も行っています。相談は無料です。

- 日時／12月24日(木)午後1時30分～3時30分
- 会場／健康センター
- 申込・問い合わせ／12月21日(月)までに、保健福祉課高齢福祉係へ

### 無料法律相談会

市民生活課 ☎ 83・3509

新潟県弁護士会では、高齢者と障がい者の困りごとについて、弁護士が直接相談を受ける無料法律相談会を開催します。相談は、電話または面談でいずれも予約は不要です。気軽にご相談ください。

- 日時／12月5日(土)午前10時～午後3時
- 会場／新潟県弁護士会館(新潟市中央区学校町通1番町1番地・新潟地方裁判所構

(内)

■相談用電話番号／

☎ 025・223・8252

☎ 025・223・8255  
■問い合わせ／新潟県弁護士会 ☎ 025・222・5533

### 健 康

#### くらしと健康調査

健康センター ☎ 83・3640

あの中越大地震から5年が経ちました。被災地での復興状況を把握するため、県では中越大地震で被災された方に対して新潟県精神保健福祉協会(こころのケアセンター)と共同で「くらしと健康調査」を実施します。

調査結果は今後の心身の健康状態などに関する施策のあり方を検討するための基礎資料となります。

- 調査期間／11月下旬～12月末
- 調査方法／無作為に抽出した195世帯を11月下旬から調査員が訪問します。

調査の趣旨をご理解のうえ、ご協力をお願いします。

- 問い合わせ／新潟県精神保健福祉協会(こころのケアセンター) ☎ 025・280・0270

### ノロウイルスに注意を

健康センター ☎ 83・3640

食中毒は、夏だけでなく、秋から冬にかけてもうひとつのピークがあります。

この時期に起こる食中毒の多くはウイルスによるもので、代表的なものとしてノロウイルスがあります。つい油断しがちな季節ですが、食品の衛生管理や手洗いなど、しっかりと行いましょう。

### ●健康管理と早目の受診

おう吐や下痢などの症状がある場合は、早めに受診しましょう。また、症状がある場合には、脱水症状にならないように水分補給に努めましょう。手洗いは二次感染予防の基本です。ウイルスを手から落とすには、手をこまめに洗うことが重要です。石けんと流水で丁寧に洗いましょう。

### 献血バスゆうあい号

健康センター ☎ 83・3640

全血献血で実施します。みなさんのご協力をお願いします。

### 募 集

#### 自衛官募集

市民生活課 ☎ 83・3509



- 日程／12月8日(火)
- 時間・会場／午前9時30分～正午、午後1時～3時30分(※第一測範製作所)
- 問い合わせ／健康センター 予防係

- 防衛省・自衛隊では、来年3月採用の陸上自衛隊高等学校生徒を募集しています。
- 受験資格／日本国籍があり、平成22年4月1日現在15歳以上17歳未満の方
- 試験日／1月23日(出)
- 試験会場／自衛隊新潟地方協力本部(新潟市中央区)
- 申込締切／1月8日(金)
- 1次試験科目／筆記試験、作文

- 問い合わせ／自衛隊新潟地方協力本部長岡出張所(長岡市学校町2丁目9番26号) ☎ 33・0256

## 子育て支援

子育て相談・イベント

わんパーク ☎81・7564

### ●子育てなんでも相談

子育て  
で不安な  
こと、悩  
んでいる  
こと、な



んでも気軽に「相談」ください。子育て支援センター相談員がお受けします。

■日時／12月15日(火)午前10時～11時30分

■会場／わんパーク

### ■相談無料

■予約／相談を希望する方は12月11日(金)までにわんパークに予約をしてください。

### ●キラキラタイム

#### 「クリスマスお楽しみ会」

マジックショーやライオンズを楽しんだり、クリスマスソングを歌ったりします。サンタさんも来るかな？お誘い合わせてご参加ください。

■日時／12月18日(金)午前10時30分～11時

■会場／わんパーク

### ■参加無料

■申込／12月14日(月)までにわんパークに申し込みください。

## 図書館

クリスマスのつどい

図書館 ☎82・2724



「こどもとしょかんクリスマスをつどい」を開催します。

会場にクリスマスツリーを飾って、みんなで楽しく過ごしましょう。クリスマスカードのプレゼントもあります。

■日時／12月19日(土)午後2時～3時

■会場／市民会館2階中会議室  
■内容／▽パネルシアター

## チルドレンズ・ミュージアム inおぢや

チルドレンズ・ミュージアムとは、普段の生活の中に不思議がたくさんあることを、自分の五感を使って遊びながら学べる『移動科学館』です。子どもからおとなまで楽しめる内容です。ぜひ遊びに来てください。なお、この事業は自治宝くじの助成を受けて開催します。



■日時／12月13日(日)午前10時～午後4時

■会場／総合体育館メインアリーナ

■内容／科学体験ができる展示物約60種・工作教室4種類

■参加費／無料(ただし、工作教室は実費100～150円程度必要)

■申込不要

■その他／内履きを持参してください。

■主催／市教育委員会

■協力／NPO法人チルドレンズ・ミュージアム

■問い合わせ／社会教育課 ☎82-9111

## 里親になってくれる方を募集しています

さまざまな理由から家庭で生活できない子どもを家族の一員として温かく迎え、愛情を持って養育してくださる方を募集しています。



■問い合わせ／

新潟県里親会魚沼支部(南魚沼児童相談所内) ☎025-770-2400

## ミニ情報

### ●ファミリークリスマスコンサート

いろいろな曲をピアノで演奏します。小さな子どもからおとなまで楽しめるコンサートです。

■日時／12月18日(金)午前10時30分～11時30分(途中休憩あり)

■会場／楽集館

■入場無料・申込不要

■その他／ホールの後方に子どもが遊ぶスペースも用意します。

■主催／夢咲きあつぷぷ

■問い合わせ／広井 ☎090・2671・6395

### 12月のおはなし会

図書館 ☎82・2724

ボランティアグループによる12月のおはなし会です。

■日時／▽12月3日・10日・17日・24日(毎週木曜日)午後3時30分～4時▽12月20日(日)午後2時～2時30分

■会場／図書館1階おはなしの部屋

■問い合わせ／図書館

スポーツ

ボデイメイキング教室

社会体育課 ☎83・0077

ボデイメイキング教室・ボクササイズ夜の部の参加者を募集します。

■対象／市内に在住・在勤の方（学生は除く）

■講師／スイミングアカデミー小千谷インストラクター

■内容／全身を使い、心肺機能を高める有酸素運動（キック、パンチなど）

※詳細はお問い合わせください。

■申込／12月9日(水)から受け付けを始めます。参加料を添えて総合体育館内社会体育課へ（定員になり次第締切）申し込みは1人につき2人分までです。電話での申し込みは受け付けません。

■その他／夜の部両コースの重複申し込みはできません。

■問い合わせ／社会体育課社会体育係

■7時45分コース

■日時／1月13日～3月17日（水曜日、計10回）午後7時45分～8時45分

■会場／総合体育館軽運動場

6時30分コース

■日時／1月13日～3月17日（水曜日、計10回）午後6時30分～7時30分

■会場／総合体育館軽運動場

■定員／45人

■参加料／3000円

■日時／1月13日～3月17日（水曜日、計10回）午後7時45分～8時45分

■会場／総合体育館軽運動場

■定員／45人

■参加料／3000円

屋外体育施設利用終了

社会体育課 ☎83・0077

11月30日(月)でシャントエを除く白山運動公園、千谷運動公園、南部・片貝スポーツ広場野球場の今年度の利用を終了します。

■問い合わせ／社会体育課社会体育係

地上デジタル放送簡易チューナーを無償給付します

総務省では、経済的な理由などで地上デジタル放送が見られない世帯に対して、簡易なチューナーを無償給付するなどの支援を行います。支援を受けられるのは次のいずれかに該当し、NHKの放送料が全額免除となっている世帯です。

- ①生活保護を受けている世帯
  - ②障がい者がいる世帯で、かつ世帯全員が市町村民税非課税世帯
- 申込締切／12月28日(月)
- 申込・問い合わせ／総務省地デジチューナー支援実施センター ☎0570-033840

必ずチェック最低賃金！「その額は669円です」

新潟県の最低賃金は、県内の事業を営むすべての使用者・その事業場で働くすべての労働者（臨時、パート、アルバイトなどを含む）に適用されます。

この機会に最低賃金を確認しましょう。賃金が時間額以外(日額、月額、その他)で定められている場合は、日額、月額などを時間額に換算して比較することになります。

■問い合わせ／▽新潟労働局賃金室 ☎025-234-5924▽最寄りの労働基準監督署まで

「いのち・愛・人権」上越展

人権侵害や県内の差別事件を紹介したパネルなどが展示されます。この機会にみなさんからご覧いただき、家庭、学校、職場、地域社会などさまざまな場面で「人権とは何か」ということを考えてみましょう。

- 日時／12月4日(金)～10日(木)午前9時～午後5時（4日(金)は午後1時から、7日(月)は休館日）
- 会場／リージョンプラザ上越
- その他／4日(金)は午後2時10分からコンサートホールで記念行事を行います。
- 問い合わせ／「いのち・愛・人権」上越展実行委員会（上越市総務課同和対策室内） ☎025-526-5111（内線1406）

有料広告掲載欄です

KUMON

「くもんの先生」を始めませんか。

週2回、午後から5時間程度の教室運営。「子どもが好き」「教育に関心がある」とお考えの女性、あなたの力が発揮できます。

お問い合わせ、詳しい資料をご希望の方は、  
☎0120-834-414  
受付/10:00～17:00(土・日・祝日を除きます)

くわしくはホームページへ  
くもんの先生 検索

日本公文教育研究会

1組からでもOK! (来客用・団体用)

ふとんレンタル

高級羽毛布団7点セット1セット 2500円 (税別)

■掛け布団・敷布団・毛布・シーツ・掛けカバー・枕・枕カバー

2泊3日まで 延長1日200円

※泊数・種類により割引き有ります。

浴衣(帯付)・タオル等もレンタル有り

小千谷市千谷川3丁目9番3号  
株式会社白友舎 ☎0120-17-4670

**1 月期 市営・県営住宅入居者募集**  
**建設課建築住宅係 ☎ 83-3514**

- 入居可能日 / 1月5日(火)
- 申込 / 12月15日(火)までに申込書により建設課へ。  
 申込書は建設課にあります。
- 入居条件は各住宅によって異なります。詳細はお尋ねください。
- 入居申込の前に、あらかじめ建設課へご相談ください。  
 その際、源泉徴収票など世帯の所得がわかる書類をご持参ください。所得により減免規定もあります。

住宅名・所在地	募集戸数	家賃月額(円)	概要
<b>市営住宅</b>			
市営片貝町団地住宅(一之町二区)	1	22,000 ~ 48,900 円	鉄筋 4 階建・3LDK (8 畳・6 畳・5 畳)・浴室 (風呂無)・ベランダ・サンルーム
市営木津団地住宅(木津団地)	1	4,400 ~ 8,600 円	ブロック平屋建・3K (6 畳・4.5 畳・3 畳)・物置兼浴室 (浴槽なし・風呂釜なし)
市営南原団地住宅(日吉 2 丁目)	1	14,200 ~ 31,100 円	鉄筋 3 階建・2DK (6 畳・6 畳)・浴室 (浴槽なし・風呂釜なし)・ベランダ
<b>特別公共賃貸住宅</b>			
市営日吉団地住宅(日吉 2 丁目)	2	52,000 円	鉄筋 3 階建・3LDK (和室 6 畳・洋室 6 畳・5.3 畳)・浴室 (風呂付)・ベランダ・サンルーム
<b>県営住宅</b>			
県営千谷川住宅(千谷川 1 丁目)	1	7,500 ~ 16,600 円	鉄筋 3 階建・2K (6 畳・6 畳)・浴室 (浴槽なし・風呂釜なし)・ベランダ
県営天竺住宅(日吉 2 丁目)	2	7,700 ~ 17,000 円	鉄筋 3 階建・2K (6 畳・4.5 畳)・浴室 (浴槽なし・風呂釜なし)・ベランダ

**エアロビクス教室**  
**社会体育課 ☎ 83・0077**

エアロビクス教室の参加者を募集します。

●夜の部

■日時 / 1月19日 ~ 3月23日 (火曜日、計10回) 午後7時30分 ~ 8時30分

■会場 / 総合体育館サブアリーナ

■対象 / 市内に在住・在勤の方 (学生は除く)

■講師 / JFB スタジオかわろ真鶴インストラクター

■参加料 / 2500 円

■定員 / 85 人

■申込 / 参加料を添えて総合体育館内社会体育課へ (定員になり次第締め切り) 電話での申し込みは受け付けません。

●昼の部

■日時 / 1月15日 ~ 3月19日 (金曜日、計10回) 午前10時30分 ~ 11時30分

■会場 / 総合体育館軽運動場

■定員 / 55 人

■参加料 / 3000 円

■対象 / 市内に在住・在勤の方 (学生は除く)

■講師 / JFB スタジオかわろ真鶴インストラクター

■申込 / 12月4日(金)から受け付けを始めます。参加料を添えて総合体育館内社会体育課へ (定員になり次第締め切り)

■その他 / 保育ルーム (定員 6 人) を設置します。利用希望の方は参加申し込みとともに 12月28日(月)までに申し込み込んでください。定員になり次第締め切ります。子ども 1 人に

**善意に感謝**

つき1回3000円、当日申し込みは受け付けません。  
**問い合わせ / 社会体育課社会体育係**

■図書館へ

▽新潟県小千谷市準倫理法人会 (図書)

■国際交流・文化・スポーツ振興基金へ

▽良い映画を見る会 (現金2万円)

**光の世界へ！  
イルミネーション  
クリスマス・年末点灯**

こぶし通り街路樹のイルミネーションを点灯します。冬のロマンティックな光の世界をお楽しみください。また、12月20日(日)にクリスマスイベントを実施しますのでご期待ください。詳細は12月10日発行の市報おぢやでお知らせします。

■点灯期間 / 11月28日(土) ~ 12月27日(日)

■点灯時間 / 午後5時 ~ 12時

■場所 / こぶし通り

■問い合わせ / 観光協会 ☎ 83・3512

**灯油流出事故に  
ご注意ください**



寒くなり、ストーブなど暖房器具を使用する季節になると、毎年、不注意から灯油などをこぼす事故がおきています。事故原因の多くは、ホームタンクからポリタンクへ給油する際に不注意に現場を離れたことによるものです。

こぼれた灯油などは、側溝から川へ流れ河川環境の汚染、水道の取水・給水の停止、飲用井戸の利用中止の原因になります。多くの方に迷惑がからないよう、灯油の流出には気をつけてください。万が一、灯油が流出してしまつたら、元栓を締めすぐに市民生活課または消防本部予防課に連絡してください。

■問い合わせ /

▽市民生活課環境衛生係 ☎ 83・3509  
 ▼消防本部予防課 ☎ 83・0238

# 12月の予定 DECEMBER

1	火	歳末たすけあい運動・大気汚染防止推進月間・地球温暖化防止月間・食品・添加物等の年末一斉取締り・冬の省エネキャンペーン(12月1日～3月31日) 雪崩防災週間・世界エイズデー・冬の省エネ総点検の日 ・市議会三常任委員会連合審査会(9:30～/市役所大会議室)
2	水	・市議会総務文教委員会(9:30～/市役所大会議室)
3	木	障害者週間 ・市議会社会土木委員会(9:30～/市役所大会議室) ・おはなしの会(15:30～/図書館)
4	金	人権週間 ・市議会産業経済委員会(9:30～/市役所大会議室)
5	土	・高齢者と障がい者の無料法律相談会 (10:00～/新潟県弁護士会館)
6	日	・うぶごえ教室(9:00～/健康センター) ・ジャズコンサート松岡直也ラテンセッション (18:00～/市民会館)
7	月	
8	火	・全血献血(9:30～・13:00～/榊第一測範製作所)
9	水	
10	木	世界人権デー ・市報おぢや発行 ・認知症介護家族支援講座(13:30～/健康センター) ・おはなしの会(15:30～/図書館)
11	金	
12	土	・第6回人材育成セミナー(10:00～/楽集館)
13	日	・チルドレンズ・ミュージアム in おぢや (10:00～/総合体育館) ・手作りみそ体験(10:00～/真人温泉裏手「田舎っぺ」)
14	月	
15	火	・市議会定例会(10:00～/議場/一般質問) ・子育てなんでも相談(10:00～/わんパーク)
16	水	・市議会定例会(10:00～/議場/一般質問予備日) ・シルバー人材センター入会説明会 (10:00～/サンラックおぢや)
17	木	・おはなしの会(15:30～/図書館)
18	金	・市議会定例会(10:00～/議場/委員長報告、採決) ・キラキラタイム「クリスマスお楽しみ会」 (10:30～/わんパーク) ・ファミリークリスマスコンサート(10:30～/楽集館)
19	土	・こどもとしゃかんクリスマスをつどい (14:00～/市民会館)
20	日	・おはなしの会(14:00～/図書館)
21	月	
22	火	
23	水	天皇誕生日
24	木	・お年寄りの心の相談会(13:30～/健康センター) ・おはなしの会(15:30～/図書館)
25	金	クリスマス ・市報おぢやお知らせ版発行
26	土	
27	日	
28	月	・市役所仕事納め
29	火	
30	水	
31	木	大はらい・年越し

### 各種相談日程

相談名	開催日	時間	会場	問い合わせ・申込
行政相談	12. 2(水)	9:00～12:00	市役所 第1相談室	市民生活課 ☎83-3509
	12.16(水)			
法律相談	12. 8(火)	13:00～16:00		定員7人 予約制(電話可) 市民生活課 ☎83-3509
消費生活相談	毎週 火曜日 木曜日	9:00～12:00		市民生活課 ☎83-3509

### 乳幼児健康診査日程

検診名	月日	受付時間
4か月児健康診査	12. 9(水)	13:00～13:10
10か月児健康診査	12.10(木)	13:00～13:10
1歳6か月児健康診査	12.16(水)	13:00～13:20
2歳児歯科検診	12.18(金)	9:00～9:10
3歳児健康診査	12.17(水)	13:00～13:20

### 子宮がん検診・乳がん検診日程 (40歳以上同時実施・20～38歳子宮がん検診のみ)

月日	受付時間	会場
12. 7(月) 12.14(月)	13:00～13:10 14:00～14:10 ※子宮がん検診のみ受診する方は、 14:00～14:10受付	小千谷総合病院
12. 4(金) 12. 7(月)	12:30～12:50 ※子宮がん検診のみ受診する方は、 14:30～14:45受付	魚沼病院
12. 4(金) 12. 8(火) 12.11(金)	9:00～12:30 15:00～17:30 (金曜日は19:00まで受付) ※20歳～38歳の子宮がん検診のみ実施	森平レディース クリニック

### 胃がん・大腸がん検診日程 (申込数によっては受付時間が変更になる場合があります)

対象地区・町内	月日	受付時間	会場
千田地区、川井地区、東山地区	12. 2(水)	8:30～11:00	健康センター
上ノ山、土川、稲荷町、平成2丁目	12. 4(金)		市民会館
五辺、高梨、本町、元町、日吉、船岡、柴町			健康センター
東小千谷地区、横浦地区	12.10(木)		白寿荘
城川地区、平成1丁目	12.11(金)		健康センター

### インフルエンザに注意!



インフルエンザ予防には「手洗い」と「うがい」が有効です。  
日ごろから予防に努めましょう!