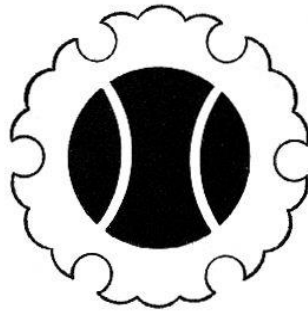


平成30年度

# 市 税 概 要



小千谷市

〔市民憲章〕

## 小千谷市民のねがい

美しい山河にめぐまれ、深い雪におおわれる  
この風土に生きた先人は、やさしく忍耐強い気風と、  
おおらかな雪国の文化と、独創的な産業を育ててきました。  
これをうけつぐわたくしたち市民は、次の目標をかかげ、  
さらに光ある明日をめざして進みます。

みんなで「わがまち小千谷」を育てましょう。

雪にくじけぬ、たくましいまちに。

いたわりと真心のあふれるまちに。

健康で、文化の香り豊かなまちに。

はたらく喜びにみちた産業のまちに。

(昭和55年3月1日 制定)

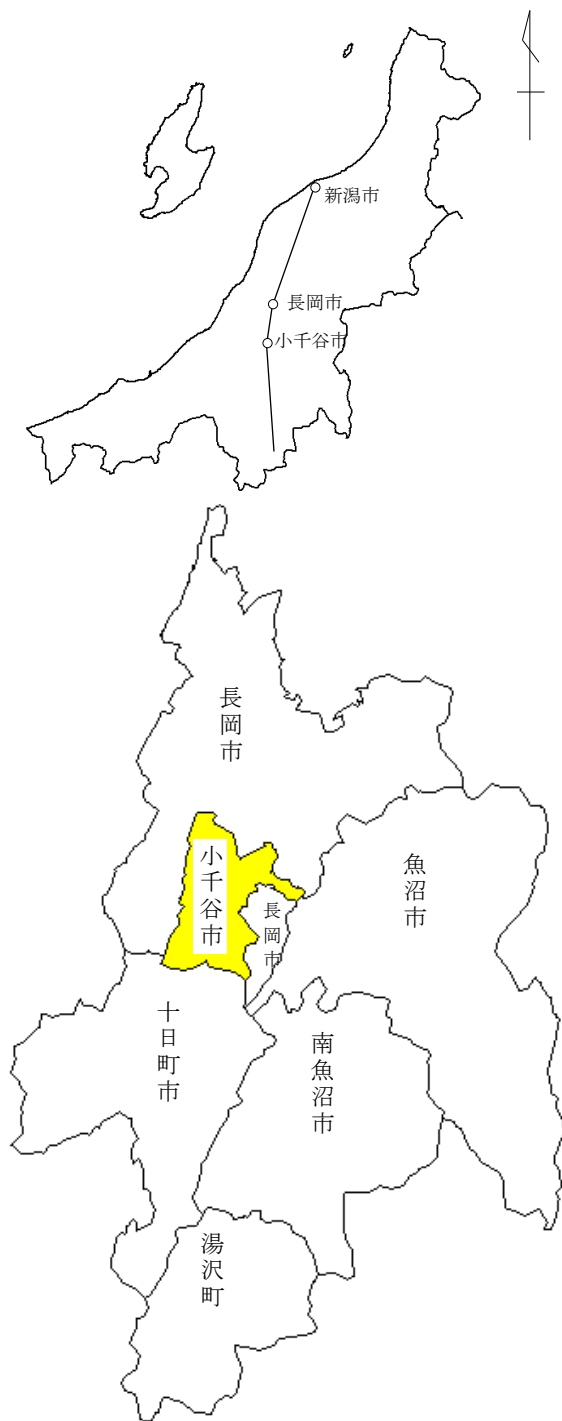
# 目 次

<b>I 総括</b>	
小千谷市の概要	1
小千谷市の行政組織・機構	2
平成30年度一般会計歳入歳出予算額	4
歳入に占める市税の割合	5
市税決算状況	6
市税の徴収に要する経費	8
市税の平均負担額	9
市税の税率・納期	10
税務機構	11
税務職員数	12
税務職員に対する特殊勤務手当	12
<b>II 市民税</b>	
個人市民税納税義務者数	13
個人市民税課税額	13
個人市民税所得割課税標準額段階別調	14
個人市民税所得区分別所得割額等	16
法人市民税調定額	17
法人市民税納税義務者数	17
<b>III 固定資産税</b>	
土地に関する調	18
家屋に関する調	20
新增築分家屋に関する調	22
納税義務者数	24
課税標準額	24
調定額	24
償却資産に関する調	25
国有資産等所在市町村交付金に関する調	25
固定資産課税台帳縦覧状況	25

<b>IV 諸 税</b>	
軽自動車税に関する調	26
市たばこ税に関する調	27
鉦産税に関する調	27
都市計画税に関する調	27
<b>V 収 納</b>	
口座振替状況	28
コンビニ収納状況	28
督促状発付状況	29
滞納整理状況	30
滞納処分執行状況	30
不納欠損の状況	30
過誤納金還付処理状況	31
各種証明及び公簿閲覧の状況	31
<b>VI 国民健康保険税</b>	
平成30年度国民健康保険特別会計歳入歳出予算額	32
歳入に占める国民健康保険税の割合	33
国民健康保険税決算状況	34
国民健康保険税の平均負担額	34
<b>VII 介護保険料</b>	
介護保険料基準額・納期	35
段階別介護保険料集計表	36
介護保険料収納状況	38
<b>VIII 後期高齢者医療保険料</b>	
後期高齢者医療保険料率・納期・軽減と特例	39
段階別後期高齢者医療保険料集計表	40
後期高齢者医療保険料収納状況	42

# I 総 括

## 小千谷市の概要



・位 置	東 経	138° 48'
	北 緯	37° 14'
・広 ぼう	東 西	17.21 km
	南 北	20.01 km
・周 囲		86.10 km
・面 積	総 面 積	155.19 km <sup>2</sup>
	田	30.19 km <sup>2</sup>
	畑	10.51 km <sup>2</sup>
	宅 地	8.19 km <sup>2</sup>
	池 沼	2.59 km <sup>2</sup>
	山 林	37.33 km <sup>2</sup>
	原 野	2.93 km <sup>2</sup>
	雑 種 地	4.15 km <sup>2</sup>
	そ の 他	59.30 km <sup>2</sup>

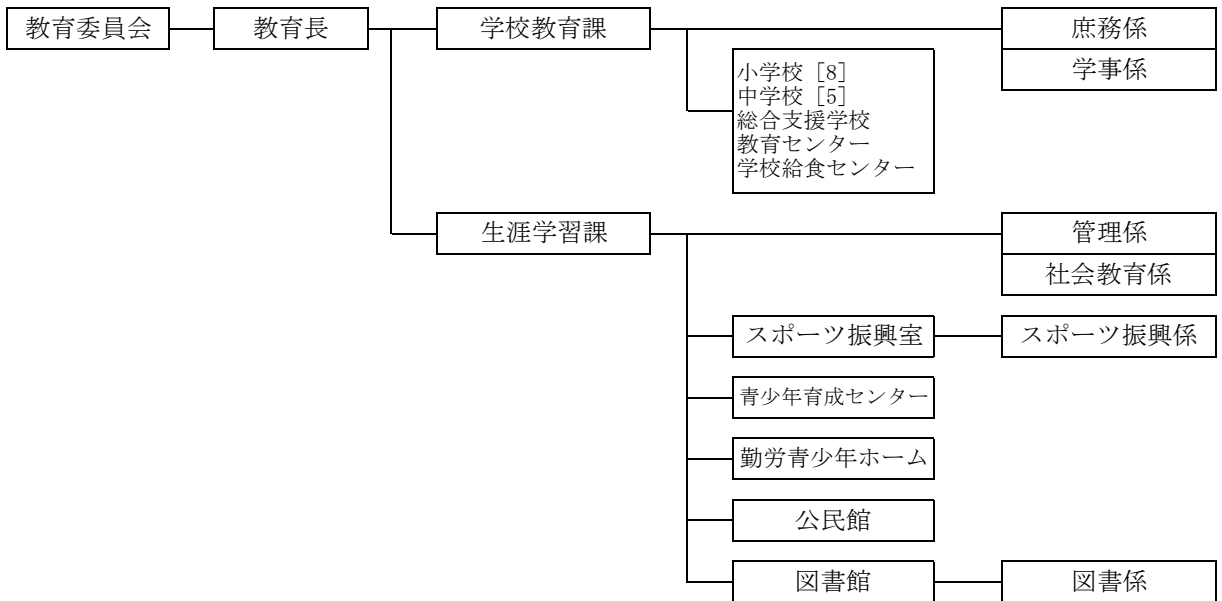
区 分		年 度			
		平成27年度	平成28年度	平成29年度	平成30年度
人 口	数	37,345	36,864	36,389	35,918
	前年比 (%)	98.9	98.7	98.7	98.7
世 帯	数	12,748	12,744	12,741	12,752
	前年比 (%)	100.2	100.0	100.0	100.1

(7月1日現在)

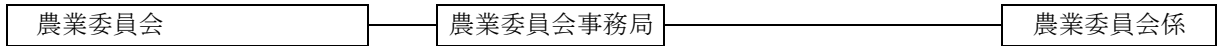
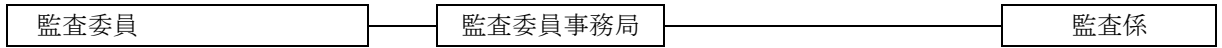
# 小千谷市の行政組織・機構

平成30年4月1日 現在

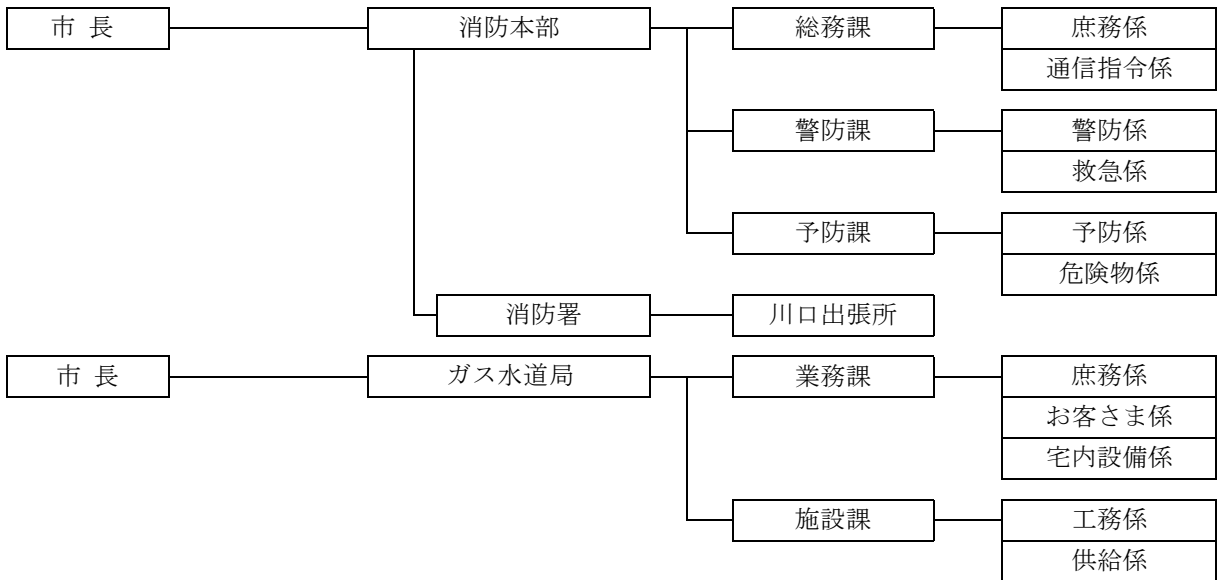




選挙管理委員会



固定資産評価審査委員会



平成30年度一般会計歳入歳出予算額(当初予算)

(単位:千円・%)

歳 入			歳 出			
款	予 算 額	構 成 比	款	予 算 額	構 成 比	
市 税	5,034,819	29.07	議 会 費	148,476	0.86	
内 訳	市 民 税	1,836,913 (36.48)	総 務 費	2,429,281	14.03	
	固 定 資 産 税	2,560,937 (50.86)		徴 税 費	162,633 (6.69)	
	軽 自 動 車 税	113,206 (2.25)		内 訳	税 務 総 務 費	128,334 (78.91)
	市 た ば こ 税	218,694 (4.34)			賦 課 徴 収 費	34,239 (21.05)
	鉱 産 税	136,134 (2.70)			固 定 資 産 評 価 審 査 委 員 会 費	60 (0.04)
	入 湯 税	1 (0.00)			民 生 費	4,759,935 27.48
	都 市 計 画 税	168,934 (3.36)		衛 生 費	1,383,202 7.99	
地 方 譲 与 税	157,000 0.91	労 働 費	49,400 0.29			
利 子 割 交 付 金	5,800 0.03	農 林 水 産 業 費	798,725 4.61			
配 当 割 交 付 金	16,000 0.09	商 工 費	679,737 3.92			
株 式 等 譲 渡 所 得 割 交 付 金	20,000 0.12	土 木 費	2,619,644 15.12			
地 方 消 費 税 交 付 金	659,600 3.81	消 防 費	963,035 5.56			
ゴ ル フ 場 利 用 税 交 付 金	6,500 0.04	教 育 費	1,759,580 10.16			
自 動 車 取 得 税 交 付 金	54,000 0.31	災 害 復 旧 費	79,237 0.46			
地 方 特 例 交 付 金	19,000 0.12	公 債 費	1,628,787 9.40			
地 方 交 付 税	3,928,000 22.68	諸 支 出 金	10,961 0.06			
交 通 安 全 対 策 特 別 交 付 金	5,500 0.03	予 備 費	10,000 0.06			
分 担 金 及 び 負 担 金	199,669 1.15					
使 用 料 及 び 手 数 料	413,262 2.39					
国 庫 支 出 金	1,675,908 9.68					
県 支 出 金	1,096,877 6.33					
財 産 収 入	54,268 0.31					
寄 附 金	111,300 0.64					
繰 入 金	1,470,252 8.49					
繰 越 金	300,000 1.72					
諸 収 入	526,945 3.04					
市 債	1,565,300 9.04					
歳 入 合 計	17,320,000 100.00		歳 出 合 計	17,320,000 100.00		



## 歳入に占める市税の割合

(単位:千円・%)

区 分		平成27年度		平成28年度		平成29年度	
		決算額	構成比	決算額	構成比	決算額	構成比
市	税	5,100,092	29.22	5,132,118	27.22	5,120,214	29.71
内 訳	市 民 税	1,749,102	(34.30)	1,784,524	(34.77)	1,802,970	(35.21)
	固 定 資 産 税	2,643,320	(51.83)	2,653,984	(51.71)	2,659,905	(51.95)
	軽 自 動 車 税	92,559	(1.81)	105,796	(2.06)	110,100	(2.15)
	市 た ば こ 税	241,266	(4.73)	236,664	(4.61)	225,346	(4.40)
	鉱 産 税	198,615	(3.89)	173,403	(3.38)	143,707	(2.81)
	入 湯 税	-	(-)	-	(-)	-	(-)
	都 市 計 画 税	175,230	(3.44)	177,747	(3.46)	178,186	(3.48)
地 方 譲 与 税		151,453	0.87	150,301	0.80	149,753	0.87
利 子 割 交 付 金		7,123	0.04	3,662	0.02	6,865	0.04
配 当 割 交 付 金		20,308	0.12	11,176	0.06	16,476	0.10
株 式 等 譲 渡 所 得 割 交 付 金		17,731	0.10	6,503	0.03	15,892	0.09
地 方 消 費 税 交 付 金		729,310	4.18	646,902	3.43	658,211	3.82
ゴ ル フ 場 利 用 税 交 付 金		7,575	0.04	7,070	0.04	6,269	0.04
自 動 車 取 得 税 交 付 金		25,733	0.15	26,364	0.14	41,119	0.24
地 方 特 例 交 付 金		14,553	0.08	14,051	0.07	16,395	0.09
地 方 交 付 税		4,860,076	27.85	4,435,121	23.52	4,175,945	24.23
交 通 安 全 対 策 特 別 交 付 金		5,447	0.03	4,925	0.03	4,974	0.03
分 担 金 及 び 負 担 金		356,955	2.05	199,839	1.06	222,742	1.29
使 用 料 及 び 手 数 料		245,853	1.41	415,671	2.21	405,589	2.35
国 庫 支 出 金		1,728,434	9.90	1,734,276	9.20	1,528,053	8.87
県 支 出 金		899,251	5.15	969,411	5.14	1,017,648	5.90
財 産 収 入		62,963	0.36	76,909	0.41	79,053	0.46
寄 附 金		41,404	0.24	73,175	0.39	199,949	1.16
繰 入 金		689,206	3.95	2,286,980	12.13	1,192,266	6.92
繰 越 金		434,644	2.49	907,071	4.81	461,768	2.68
諸 収 入		948,421	5.43	575,473	3.05	475,869	2.76
市 債		1,107,200	6.34	1,176,700	6.24	1,439,800	8.35
歳 入 合 計		17,453,732	100.00	18,853,698	100.00	17,234,850	100.00

## 市税決算状況

年度 税目	平成27年度				調定額	
	調定額	収入済額	収入未済額	収入歩合		
市民税	1,783,560	1,749,102	34,458	98.1	1,816,013	
個人分	1,456,683	1,423,947	32,736	97.8	1,506,530	
現年課税分	1,427,432	1,415,338	12,094	99.2	1,474,506	
均等割	64,024	63,482	542	99.2	64,433	
所得割	1,363,408	1,351,856	11,552	99.2	1,410,073	
滞納繰越分	29,251	8,609	20,642	29.4	32,024	
法人分	326,877	325,155	1,722	99.5	309,483	
現年課税分	325,030	324,522	508	99.8	307,761	
均等割	104,311	103,804	507	99.5	103,087	
法人税割分	220,719	220,718	1	100.0	204,674	
滞納繰越分	1,847	633	1,214	34.3	1,722	
固定資産税	2,715,599	2,643,320	72,279	97.3	2,724,500	
現年課税分	2,644,372	2,623,720	20,652	99.2	2,656,855	
滞納繰越分	64,269	12,642	51,627	19.7	60,805	
交付金	6,958	6,958	0	100.0	6,840	
軽自動車税	94,976	92,559	2,417	97.5	108,627	
現年課税分	92,833	92,172	661	99.3	106,364	
滞納繰越分	2,143	387	1,756	18.1	2,263	
市たばこ税	241,266	241,266	0	100.0	236,664	
鉦産税	198,615	198,615	0	100.0	173,403	
都市計画税	180,034	175,230	4,804	97.3	182,482	
現年課税分	175,760	174,389	1,371	99.2	178,399	
滞納繰越分	4,274	841	3,433	19.7	4,083	
合計	現年課税分	5,112,266	5,076,980	35,286	99.3	5,140,792
	滞納繰越分	101,784	23,112	78,672	22.7	100,897
	計	5,214,050	5,100,092	113,958	97.8	5,241,689

※収入未済額には不納欠損額(P30に掲載)を含む。

(単位:千円・%)

平成28年度			平成29年度			
収入済額	収入未済額	収入歩合	調定額	収入済額	収入未済額	収入歩合
1,784,524	31,489	98.3	1,831,891	1,802,969	28,922	98.4
1,476,976	29,554	98.0	1,513,521	1,486,580	26,941	98.2
1,463,823	10,683	99.3	1,484,848	1,474,709	10,139	99.3
63,967	466	99.3	65,183	64,738	445	99.3
1,399,856	10,217	99.3	1,419,665	1,409,971	9,694	99.3
13,153	18,871	41.1	28,673	11,871	16,802	41.4
307,548	1,935	99.4	318,370	316,389	1,981	99.4
307,185	576	99.8	316,839	316,127	712	99.8
102,569	518	99.5	103,242	102,772	470	99.5
204,616	58	100.0	213,597	213,590	7	100.0
363	1,359	21.1	1,531	262	1,269	17.1
2,653,983	70,517	97.4	2,728,801	2,659,905	68,896	97.5
2,635,441	21,414	99.2	2,656,633	2,638,324	18,309	99.3
11,702	49,103	19.2	66,206	15,619	50,587	23.6
6,840	0	100.0	5,962	5,962	0	100.0
105,796	2,831	97.4	113,088	110,100	2,988	97.4
105,386	978	99.1	110,365	109,463	902	99.2
410	1,853	18.1	2,723	637	2,086	23.4
236,664	0	100.0	225,346	225,346	0	100.0
173,403	0	100.0	143,707	143,707	0	100.0
177,748	4,734	97.4	182,755	178,187	4,568	97.5
176,962	1,437	99.2	178,310	177,138	1,172	99.3
786	3,297	19.3	4,445	1,049	3,396	23.6
5,105,704	35,088	99.3	5,122,010	5,090,776	31,234	99.4
26,414	74,483	26.2	103,578	29,438	74,140	28.4
5,132,118	109,571	97.9	5,225,588	5,120,214	105,374	98.0

市税の徴収に要する経費(課税状況調 7月1日現在)

(単位:千円・%)

区 分		年 度	平成27年度		平成28年度		平成29年度	
			決 算 額	前年比	決 算 額	前年比	決 算 額	前年比
税収入額	(1) 市 税	5,100,092	100.4	5,132,118	100.6	5,120,214	99.8	
	(2) 個人 の 県 民 税	933,900	100.6	969,016	103.8	975,158	100.6	
	(3) 合 計	6,033,992	100.4	6,101,134	101.1	6,095,372	99.9	
徴 税 費	人 件 費	(4) 給 料	65,092	105.9	68,636	105.4	59,596	86.8
		(5) 職 員 手 当 等	36,197	105.8	37,739	104.3	32,704	86.7
		(イ) 時間外等勤務手当	6,009	105.2	5,323	88.6	5,081	95.5
		(ロ) 特殊勤務手当	18	150.0	29	161.1	16	55.2
		(ハ) その他の手当	30,170	105.9	32,387	107.3	27,607	85.2
		(6) そ の 他	26,663	113.4	21,294	79.9	18,338	86.1
		(7) 小 計	127,952	107.3	127,669	99.8	110,638	86.7
	需 用 費	(8) 旅 費	304	104.8	310	102.0	307	99.0
		(9) 賃 金	3,736	77.5	9,469	253.5	9,721	102.7
		(10) そ の 他	27,193	77.4	41,438	152.4	37,641	90.8
		(11) 小 計	31,233	77.6	51,217	164.0	47,669	93.1
	その他	(12) そ の 他	784	105.0	809	103.2	812	100.4
		(13) 合 計	159,969	99.9	179,695	112.3	159,119	88.5
徴 県 取 民 扱 費 税	(14) 納税義務者数を基準にした金額	55,376	99.0	55,396	100.0	55,470	100.1	
	(15) 過誤納徴収金相当金額ほか	1,881	113.2	1,743	92.7	1,591	91.3	
	(16) 合 計	57,257	99.4	57,139	99.8	57,061	99.9	
	(17) (13) - (16)	102,712	100.1	122,556	119.3	102,058	83.3	
税収入額に対する徴税費の割合	(18) (13)/(3)	2.7%	-	2.9%	-	2.6%	-	
	(19) (17)/(1)	2.0%	-	2.4%	-	2.0%	-	
税務職員数 (国保・介護・後期高齢を除く)	徴 税 吏 員 (人)	18	100.0	19	105.6	18	94.7	
	ほか臨時職員 (人)	3	100.0	5	166.7	5	100.0	

## 市税の平均負担額

(現年課税分調定額)

年 度		平成27年度		平成28年度		平成29年度	
		人 口 1人当たり	1世帯 当たり	人 口 1人当たり	1世帯 当たり	人 口 1人当たり	1世帯 当たり
市民税	個 人	円 38,625	円 112,017	円 40,448	円 115,893	円 41,252	円 116,513
	法 人	8,794	25,506	8,442	24,189	8,802	24,862
固 定 資 産 税	純固定資産税	71,553	207,516	72,882	208,823	73,806	208,461
	交 付 金	188	546	188	538	166	468
軽 自 動 車 税		2,511	7,285	2,918	8,360	3,066	8,660
市 た ば こ 税		6,529	18,934	6,492	18,601	6,260	17,683
鉱 産 税		5,374	15,586	4,757	13,629	3,992	11,276
都 市 計 画 税		4,756	13,792	4,894	14,022	4,954	13,992
計		138,330	401,182	141,021	404,055	142,298	401,915
前 年 比		101.8%	100.4%	101.9%	100.7%	100.9%	99.5%

(年度末現在)

※ 「純固定資産税」は、固定資産税のうち国有資産等所在市町村交付金(交付金)を除いたもの

人 口 (人)	36,957	36,454	35,995
世 帯 数 (世帯)	12,743	12,723	12,744

(年度末現在)

市税の税率・納期

(平成30年度)

税目		区分		税率		納期				
市民税	個人	均等割	3,500円		第1期 6月16日～7月2日					
		所得割	課税標準額	税率	第2期 8月16日～8月31日					
	法人	均等割	一律	6%		第3期 10月16日～10月31日				
			資本金等の額	従業員数		・事業年度終了後2ヶ月以内				
				50人以下	50人超					
			1千万円以下	5万円	12万円					
			1千万円超 1億円以下	13万円	15万円					
			1億円超 10億円以下	16万円	40万円					
	10億円超 50億円以下	41万円	175万円							
	50億円超	41万円	300万円							
税割	100分の12.1									
固定資産税	100分の1.4		第1期 4月16日～5月1日							
都市計画税	100分の0.2		第2期 7月16日～7月31日							
			第3期 12月16日～12月25日							
軽自動車税	原動機付自転車	50cc以下		2,000円		5月16日～5月31日				
		90cc以下		2,000円						
		125cc以下		2,400円						
		3輪以上(50cc以下)		3,700円						
		2輪のもの		3,600円						
		3輪のもの	旧税率	3,100円				初度検査年月が平成27年3月までの車両 グリーン化特例適用車は △75%:1,000円 △50%:2,000円 △25%:3,000円		
			現行税率	3,900円						
			重課税率	4,600円						
			(営)旧税率	5,500円						
		4輪乗用(営):営業用(自):自家用	(営)現行税率	6,900円				初度検査年月が平成27年3月までの車両 グリーン化特例適用車は △75%:1,800円 △50%:3,500円 △25%:5,200円		
	(営)重課税率		8,200円							
	(自)旧税率		7,200円							
	(自)現行税率		10,800円							
	4輪貨物(営):営業用(自):自家用	(自)重課税率	12,900円		初度検査年月が平成27年3月までの車両 グリーン化特例適用車は △75%:2,700円 △50%:5,400円 △25%:8,100円					
		(営)旧税率	3,000円							
		(営)現行税率	3,800円							
		(営)重課税率	4,500円							
	雪上車	(自)旧税率	4,000円		初度検査年月が平成27年3月までの車両 グリーン化特例適用車は △75%:1,000円 △50%:1,900円 △25%:2,900円					
		(自)現行税率	5,000円							
		(自)重課税率	6,000円							
農耕作業用		2,000円		初度検査年月が平成27年3月までの車両 グリーン化特例適用車は △75%:1,300円 △50%:2,500円 △25%:3,800円						
その他のもの	5,900円									
2輪の小型自動車	6,000円		初度検査年月から13年が経過した車両							
市たばこ税	一般分	平成30年9月まで:1,000本につき5,262円		翌月の末日						
		平成30年10月から:1,000本につき5,692円								
	旧3級品分	平成29年度:1,000本につき3,355円								
		平成30年度:1,000本につき4,000円								
手持品課税分	(一般分) 1,000本につき430円		平成31年4月1日							
	(旧3級品分) 1,000本につき645円		平成30年10月1日							
鉱産税	200万円を超える場合		100分の1.0		翌月の末日					
	200万円以下		100分の0.7							
国民健康保険税	区分	医療分	介護分	後期高齢者分	【普通徴収】					
	所得割	6.1/100	1.9/100	2.2/100	7月から翌年3月までの毎月16日から同月末日(12月は同月25日)					
	均等割	21,000円	13,000円	11,000円	【特別徴収】					
	平等割	16,000円	-	-	年金支給月に天引き(年6回)					

## 税務機構

係別税務機構

(7月1日現在)

職名 \ 係	課長・課長補佐	管理収納係	市民税係	資産税係	計
課長	1				1
参事(課長補佐)	1				1
副参事		1	2	1	4
係長					0
主幹				2	2
主査		3 (1)	2	1	6 (1)
主任			3 (2)		3 (2)
主事		2		1	3 0
主事補				1	1
事務員		2	2	1	5
計	2	8 (1)	9 (2)	7	26 (3)

( ) は国保・介護・後期高齢者支弁職員数 (内書)

### 事務分掌

#### 管理収納係

1. たばこ税及び鉱産税の賦課に関する事。
2. 軽自動車税の賦課に関する事。
3. 入湯税の賦課に関する事。
4. 税、介護保険料及び後期高齢者医療保険料(以下「税等」)の収納整理に関する事。
5. 税等の督促及び滞納処分に関する事。
6. 税等の欠損処分に関する事。
7. 税務統計に関する事。
8. 納税証明書その他税等に係る証明書交付に関する事。
9. 税等に係る訴訟に関する事。
10. 納税思想の普及に関する事。
11. 税等の徴収嘱託及び受託に関する事。
12. 原動機付自転車及び小型特殊自動車の標識交付に関する事。
13. 課内の庶務に関する事。

#### 市民税係

1. 個人市・県民税の賦課に関する事。
2. 法人市民税の賦課に関する事
3. 国民健康保険税の賦課に関する事。
4. 介護保険料の賦課に関する事。
5. 後期高齢者医療保険料に関する事。

#### 資産税係

1. 固定資産の評価に関する事。
2. 固定資産税及び都市計画税の賦課に関する事。
3. 固定資産課税台帳等に関する事。
4. 固定資産の証明及び公簿等の閲覧に関する事。
5. 固定資産の評価通知に関する事。
6. 国有資産等所在市町村交付金及び納付金に関する事。
7. 特別土地保有税の賦課に関する事。

## 税務職員数

(7月1日現在)

年度		平成27年度	平成28年度	平成29年度	平成30年度
区分		人	人	人	人
税務職員数	課長・課長補佐	2	2	2	2
	管理収納係	(2) 6	(1) 7	(1) 7	(2) 6
	市民税係	(1) 7	(3) 6	(3) 6	(2) 7
	資産税係	(1) 7	(1) 7	(1) 6	(1) 6
	計	(4) 22	(5) 22	(5) 21	(5) 21
職員一人当たり	人口(人)	1,698	1,676	1,733	1,710
	前年比(%)	94.4	98.7	103.4	98.7
	世帯数(世帯)	579	579	607	607
	前年比(%)	95.5	100.0	104.8	100.0

( )は臨時職員数で外書き

## 税務職員に対する特殊勤務手当

手当の種類	支給の範囲	支給額
徴収手当	市税等の徴収に従事する職員	勤務1日につき 400円



## Ⅱ 市民税

### 個人市民税納税義務者数(課税状況調 7月1日現在)

(単位:人・%)

区分		年度	平成28年度		平成29年度		平成30年度	
			人数	前年比	人数	前年比	人数	前年比
普通徴収	所得割と均等割の者		2,725	97.8	2,887	105.9	2,643	91.5
	均等割のみの者		488	78.6	457	93.6	446	97.6
	計		3,213	94.3	3,344	104.1	3,089	92.4
特別徴収	給与	所得割と均等割の者	11,872	101.4	11,848	99.8	12,045	101.7
		均等割のみの者	766	101.6	721	94.1	707	98.1
		計	12,638	101.4	12,569	99.5	12,752	101.5
	年金	所得割と均等割の者	1,580	103.3	1,608	101.8	1,597	99.3
		均等割のみの者	885	103.6	932	105.3	948	101.7
		計	2,465	103.4	2,540	103.0	2,545	100.2
計		15,103	101.7	15,109	100.0	15,297	101.2	
計	所得割と均等割の者		16,177	101.0	16,343	101.0	16,285	99.6
	均等割のみの者		2,139	96.0	2,110	98.6	2,101	99.6
	計		18,316	100.4	18,453	100.7	18,386	99.6

### 個人市民税課税額(課税状況調 7月1日現在)

(単位:千円・%)

区分		年度	平成28年度		平成29年度		平成30年度	
			課税額	前年比	課税額	前年比	課税額	前年比
普通徴収	均等割		12,654	95.9	13,052	103.1	12,174	93.3
	所得割		208,196	105.9	231,227	111.1	208,720	90.3
	計		220,850	105.3	244,279	110.6	220,894	90.4
特別徴収	給与	均等割	44,233	101.4	43,991	99.5	44,632	101.5
		所得割	1,137,030	102.0	1,134,029	99.7	1,167,187	102.9
		計	1,181,263	102.0	1,178,020	99.7	1,211,819	102.9
	年金	均等割	7,220	102.1	7,544	104.5	7,548	100.1
		所得割	41,081	98.6	41,700	101.5	40,974	98.3
		計	48,301	99.1	49,244	102.0	48,522	98.5
計		1,229,564	101.9	1,227,264	99.8	1,260,341	102.7	
計	均等割		64,107	100.4	64,587	100.7	64,354	99.6
	所得割		1,386,307	102.5	1,406,956	101.5	1,416,881	100.7
	計		1,450,414	102.4	1,471,543	101.5	1,481,235	100.7

※ 減免分を含む

個人市民税所得割課税標準額段階別調(課税状況調 7月1日現在)

区分 段階区分	納税義務者数	総所得金額等					計	所得控除額
		総所得分	山林所得分	退職所得分	譲渡所得等 分離課税分			
	人	千円	千円	千円	千円	千円	千円	
10万円以下	745	553,208	0	0	94,337	647,545	535,593	
10万円超 100万円以下	6,847	9,498,365	0	0	70,099	9,568,464	5,750,309	
100万円超 200万円以下	5,046	12,715,085	0	0	25,824	12,740,909	5,453,211	
200万円超 300万円以下	2,195	8,356,300	0	0	7,854	8,364,154	3,034,337	
300万円超 400万円以下	796	4,012,077	0	0	107,823	4,119,900	1,290,792	
400万円超 550万円以下	344	2,169,506	0	0	56,395	2,225,901	607,403	
550万円超 700万円以下	108	867,982	0	0	22,226	890,208	206,431	
700万円超 1,000万円以下	82	839,963	0	0	629	840,592	164,581	
1,000万円超	122	2,903,600	0	0	75,306	2,978,906	290,224	
計	16,285	41,916,086	0	0	460,493	42,376,579	17,332,881	

課税標準額	算出税額	税額控除額	税額調整額	配当割額 の控除額	株式等譲 渡所得割 額の控除額	減免税額	所得割額
千円	千円	千円	千円	千円	千円	千円	千円
111,952	4,429	909	3	33	9	0	3,475
3,818,155	226,723	19,975	268	236	190	0	206,054
7,287,698	436,284	24,637	9	124	106	0	411,408
5,329,817	319,465	10,405	0	65	103	0	308,892
2,829,108	166,478	3,221	0	107	5	0	163,145
1,618,498	95,405	1,844	0	65	35	0	93,461
683,777	40,355	942	0	9	85	0	39,319
676,011	40,539	447	0	39	33	0	40,020
2,688,682	159,106	7,785	0	118	96	0	151,107
25,043,698	1,488,784	70,165	280	796	662	0	1,416,881

個人市民税所得区分別所得割額等(課税状況調 7月1日現在)

所得者区分	平成28年度			
	納税義務者数	総所得金額等	課税標準額	所得割額
	人	千円	千円	千円
給与所得者	13,295	35,379,811	20,689,890	1,191,317
営業等所得者	554	1,784,938	1,133,407	66,078
農業所得者	115	329,594	177,530	10,123
その他の所得者	2,077	3,037,044	1,460,423	81,677
譲渡所得者(分離課税分)	136	1,096,607	915,379	37,112
計	16,177	41,627,994	24,376,629	1,386,307
前年比	101.0%	102.6%	103.0%	102.5%

所得者区分	平成29年度			
	納税義務者数	総所得金額等	課税標準額	所得割額
	人	千円	千円	千円
給与所得者	13,459	35,725,898	20,940,192	1,200,863
営業等所得者	557	1,841,956	1,177,341	68,646
農業所得者	170	544,449	332,958	19,261
その他の所得者	2,047	3,030,933	1,477,028	82,477
譲渡所得者(分離課税分)	110	997,505	836,711	35,709
計	16,343	42,140,741	24,764,230	1,406,956
前年比	101.0%	101.2%	101.6%	101.5%

所得者区分	平成30年度			
	納税義務者数	総所得金額等	課税標準額	所得割額
	人	千円	千円	千円
給与所得者	13,505	36,113,163	21,272,329	1,217,229
営業等所得者	558	1,874,714	1,220,303	70,761
農業所得者	115	287,126	138,880	7,790
その他の所得者	1,986	2,942,424	1,430,169	80,005
譲渡所得者(分離課税分)	121	1,159,152	982,017	41,096
計	16,285	42,376,579	25,043,698	1,416,881
前年比	99.6%	100.6%	101.1%	100.7%

## 法人市民税調定額(課税状況調 7月1日現在)

区 分	平成27年度		平成28年度		平成29年度	
	調定額	前年比	調定額	前年比	調定額	前年比
	千円	%	千円	%	千円	%
均 等 割	104,311	98.7	103,087	98.8	103,242	100.2
法 人 税 割	220,719	101.3	204,674	92.7	213,597	104.4
計	325,030	100.4	307,761	94.7	316,839	102.9

※法人税割の税率は、平成26年10月以後に開始する事業年度について、100分の14.7から100分の12.1に改正

## 法人市民税納税義務者数(課税状況調 7月1日現在)

区 分				年 度		
号別	均等割額	資本金等の額	従業員数	平成27年度	平成28年度	平成29年度
1号	円 50,000	下記に掲げる以外の法人等		社 661	社 641	社 642
2号	120,000	1千万円以下	50人超	6	6	6
3号	130,000	1千万円超1億円以下	50人以下	167	171	168
4号	150,000	1千万円超1億円以下	50人超	18	18	17
5号	160,000	1億円超10億円以下	50人以下	29	28	29
6号	400,000	1億円超10億円以下	50人超	7	8	8
7号	410,000	10億円超	50人以下	44	49	46
8号	1,750,000	10億円超50億円以下	50人超	4	3	3
9号	3,000,000	50億円超	50人超	7	5	5
計				943	929	924

### Ⅲ 固定資産税

土地に関する調（概要調書 1月1日現在）

地 目		年 度	平成28年度			
			筆 数	地 積	評 価 額	課 税 標 準 額
		筆	m <sup>2</sup>	千円	千円	筆
田	一 般 田	40,413	30,169,054	3,327,645	3,268,391	40,340
	宅 地 介 在 田	44	13,435	117,196	81,011	32
畑	一 般 畑	28,830	10,423,557	309,443	289,538	28,812
	宅 地 介 在 畑	36	14,355	76,337	52,804	38
宅 地	住宅用地					
	小規模住宅用地	21,055	2,243,448	31,110,564	5,091,592	21,098
	一般住宅用地	16,607	2,103,772	21,905,213	7,274,134	16,674
	商業地等(非住宅用地)	9,423	3,222,767	39,528,397	27,531,660	9,411
計		47,085	7,569,987	92,544,174	39,897,386	47,183
鉦 泉 地		2	3	129	129	2
池 沼		3,131	1,429,331	178,969	171,901	3,126
山 林		36,682	35,064,822	784,904	728,521	36,685
原 野		6,734	2,821,832	42,176	38,373	6,720
雑 種 地		7,118	3,467,939	5,112,044	3,523,242	7,066
合 計		170,075	90,974,315	102,493,017	48,051,296	170,004

平成29年度			平成30年度			
地積	評価額	課税標準額	筆数	地積	評価額	課税標準額
m <sup>2</sup>	千円	千円	筆	m <sup>2</sup>	千円	千円
30,125,411	3,323,396	3,263,940	40,254	30,156,362	3,326,289	3,267,561
10,658	66,462	46,520	28	9,473	52,134	33,136
10,418,224	309,278	289,248	28,811	10,606,458	314,170	293,957
16,072	88,548	61,443	36	14,355	72,677	50,470
2,252,038	30,676,109	5,018,115	21,108	2,257,327	30,057,106	4,906,756
2,111,077	21,663,237	7,195,690	16,710	2,111,859	21,126,152	7,012,226
3,216,846	38,612,115	26,931,766	9,526	3,195,464	36,662,052	25,452,515
7,579,961	90,951,461	39,145,571	47,344	7,564,650	87,845,310	37,371,497
3	129	129	2	3	124	124
1,427,983	178,662	171,554	3,140	1,451,178	182,302	175,125
35,074,774	785,023	728,496	36,404	35,193,207	787,717	730,838
2,775,045	41,435	37,643	6,802	2,863,230	42,845	38,933
3,462,081	5,173,665	3,572,757	6,831	3,252,030	4,833,110	3,322,421
90,890,212	100,918,059	47,317,301	169,652	91,110,946	97,456,678	45,284,062

家屋に関する調（概要調書 1月1日現在）

区 分		年 度		平成28年度			
		棟 数	床面積	評価額	課税標準額	㎡当たり価格	棟 数
		棟	㎡	千円	千円	円	棟
木 造	専 用 住 宅	12,327	1,491,933	26,083,169	26,064,857	17,483	12,345
	共同住宅・寄宿舍	166	44,828	1,270,661	1,270,661	28,345	166
	併 用 住 宅	644	94,821	992,620	991,926	10,468	637
	旅館・料亭・ホテル	16	2,959	18,674	18,674	6,311	16
	事務所・銀行・店舗	173	19,580	389,328	389,328	19,884	173
	劇 場 ・ 病 院	9	1,757	37,726	37,726	21,472	9
	工 場 ・ 倉 庫	182	37,844	180,173	180,094	4,761	190
	土 蔵	235	13,875	17,069	14,475	1,230	231
	附 属 家	5,164	297,520	1,421,838	1,390,323	4,779	5,116
	計	18,916	2,005,117	30,411,258	30,358,064	15,167	18,883
木 造 以 外	事務所・店舗・百貨店	731	251,607	13,015,139	13,015,139	51,728	730
	住 宅 ・ ア パ ー ト	1,090	230,412	10,292,999	10,292,999	44,672	1,113
	病 院 ・ ホ テ ル	55	49,276	3,286,403	3,286,403	66,694	55
	工 場 ・ 倉 庫 ・ 市 場	992	589,218	21,659,161	21,659,070	36,759	1,005
	そ の 他	7,213	494,226	7,018,874	7,005,114	14,202	7,230
計	10,081	1,614,739	55,272,576	55,258,725	34,230	10,133	
合 計		28,997	3,619,856	85,683,834	85,616,789	23,671	29,016



平成29年度				平成30年度				
床面積	評価額	課税標準額	㎡当たり価格	棟数	床面積	評価額	課税標準額	㎡当たり価格
㎡	千円	千円	円	棟	㎡	千円	千円	円
1,495,449	26,670,873	26,653,105	17,835	12,340	1,497,082	25,554,599	25,537,016	17,070
45,012	1,288,529	1,288,529	28,626	170	46,492	1,296,464	1,296,464	27,886
93,939	1,010,711	1,010,129	10,759	630	92,678	986,077	985,304	10,640
2,959	18,674	18,674	6,311	16	2,959	18,674	18,674	6,311
19,716	389,753	389,753	19,768	173	19,780	367,627	367,627	18,586
1,757	37,726	37,726	21,472	9	1,757	33,586	33,586	19,116
37,675	191,588	191,233	5,085	196	38,245	206,728	206,373	5,405
13,670	16,910	14,389	1,237	227	13,387	16,321	13,582	1,219
294,392	1,418,383	1,387,595	4,818	5,061	291,581	1,367,061	1,336,338	4,688
2,004,569	31,043,147	30,991,133	15,486	18,822	2,003,961	29,847,137	29,794,964	14,894
252,190	13,122,555	13,122,555	52,034	732	256,163	12,993,686	12,993,686	50,724
231,223	10,379,751	10,379,751	44,891	1,114	231,308	10,094,532	10,094,532	43,641
49,276	3,286,403	3,286,403	66,694	45	23,733	1,420,041	1,420,041	59,834
588,378	21,951,402	21,951,311	37,308	1,009	588,196	20,784,579	20,784,312	35,336
495,587	7,151,941	7,138,285	14,431	7,253	496,986	6,771,913	6,757,223	13,626
1,616,654	55,892,052	55,878,305	34,573	10,153	1,596,386	52,064,751	52,049,794	32,614
3,621,223	86,935,199	86,869,438	24,007	28,975	3,600,347	81,911,888	81,844,758	22,751

新增築分家屋に関する調（概要調書 1月1日現在）

区 分		年 度		平成28年度			
		棟 数	床面積	評価額	課税標準額	m <sup>2</sup> 当たり 価格	棟 数
		棟	m <sup>2</sup>	千円	千円	円	棟
木 造	専 用 住 宅	75	9,869	482,713	482,713	48,912	99
	共 同 住 宅・寄 宿 舎	2	725	38,595	38,595	53,234	1
	併 用 住 宅	9	856	38,975	38,975	45,532	5
	旅 館・料 亭・ホ テ ル	0	0	0	0	0	0
	事 務 所・銀 行・店 舗	2	200	7,491	7,491	37,455	0
	劇 場 ・ 病 院	0	0	0	0	0	0
	工 場 ・ 倉 庫	0	0	0	0	0	7
	土 蔵	0	0	0	0	0	0
	附 属 家	6	377	9,905	9,905	26,273	5
	計	94	12,027	577,679	577,679	48,032	117
木 造 以 外	事 務 所・店 舗・百 貨 店	2	987	125,520	125,520	127,173	4
	住 宅 ・ ア パ ー ト	5	594	45,878	45,878	77,236	5
	病 院 ・ ホ テ ル	0	0	0	0	0	0
	工 場 ・ 倉 庫 ・ 市 場	10	1,415	118,268	118,268	83,582	16
	そ の 他	32	2,564	79,494	79,494	31,004	31
計	49	5,560	369,160	369,160	66,396	56	
合 計		143	17,587	946,839	946,839	53,837	173

平成29年度				平成30年度				
床面積	評価額	課税標準額	m <sup>2</sup> 当たり 価格	棟 数	床面積	評価額	課税標準額	m <sup>2</sup> 当たり 価格
m <sup>2</sup>	千円	千円	円	棟	m <sup>2</sup>	千円	千円	円
13,030	658,153	658,153	50,511	82	10,487	547,805	547,805	52,237
349	20,385	20,385	58,410	6	2,091	121,815	121,815	58,257
612	26,163	26,163	42,750	2	334	17,103	17,103	51,207
0	0	0	0	0	0	0	0	0
0	0	0	0	1	137	6,834	6,834	49,883
0	0	0	0	0	0	0	0	0
549	14,407	14,407	26,242	6	572	21,228	21,228	37,112
0	0	0	0	0	0	0	0	0
281	8,921	8,921	31,747	5	226	7,569	7,569	33,491
14,821	728,029	728,029	49,121	102	13,847	722,354	722,354	52,167
1,504	133,033	133,033	88,453	5	4,356	353,938	353,938	81,253
797	83,279	83,279	104,491	4	487	39,822	39,822	81,770
0	0	0	0	0	0	0	0	0
3,903	315,291	315,291	80,782	3	837	51,656	51,656	61,716
2,141	142,602	142,602	66,605	34	2,147	85,225	85,225	39,695
8,345	674,205	674,205	80,791	46	7,827	530,641	530,641	67,796
23,166	1,402,234	1,402,234	60,530	148	21,674	1,252,995	1,252,995	57,811

### 納税義務者数(当初賦課現在)

年度 区分	平成28年度		平成29年度		平成30年度	
	納税義務者数	前年比	納税義務者数	前年比	納税義務者数	前年比
	人	%	人	%	人	%
土地	11,384	100.0	11,392	100.1	11,365	99.8
家屋	12,069	100.0	12,097	100.2	12,076	99.8
償却資産	522	97.0	531	101.7	529	99.6
計	23,975	99.9	24,020	100.2	23,970	99.8
実納税人員	16,210	99.6	16,189	99.9	16,131	99.6

※免税点未満、課税免除分を除く。以下、この頁において同じ。

### 課税標準額(当初賦課現在)

年度 区分	平成28年度		平成29年度		平成30年度	
	課税標準額	前年比	課税標準額	前年比	課税標準額	前年比
	千円	%	千円	%	千円	%
土地 (課税免除分)	47,806,490 (243,410)	99.6 (45.1)	47,058,259 (260,146)	98.4 (106.9)	45,024,080 (258,611)	95.7 (99.4)
家屋 (課税免除分)	84,679,539 (811,427)	102.3 (43.0)	85,805,332 (943,621)	101.3 (116.3)	80,749,397 (983,515)	94.1 (104.2)
償却資産 (課税免除分)	58,625,426 (1,929,449)	98.5 (133.4)	58,077,808 (1,515,816)	99.1 (78.6)	56,403,353 (2,193,473)	97.1 (144.7)
計 (課税免除分)	191,111,455 (2,984,286)	100.4 (77.0)	190,941,399 (2,719,583)	99.9 (91.1)	182,176,830 (3,435,599)	95.4 (126.3)

### 調定額(当初賦課現在)

年度 区分	平成28年度		平成29年度		平成30年度	
	調定額	前年比	調定額	前年比	調定額	前年比
	千円	%	千円	%	千円	%
土地	669,062	99.6	658,591	98.4	630,112	95.7
家屋	1,168,278	102.4	1,186,174	101.5	1,116,352	94.1
償却資産	820,476	98.5	812,812	99.1	789,365	97.1
計	2,657,816	100.5	2,657,577	100.0	2,535,829	95.4

## 償却資産に関する調(概要調書 1月1日現在)

年度 区分		平成28年度		平成29年度		平成30年度	
		課税標準額	前年比	課税標準額	前年比	課税標準額	前年比
市長決定分	構 築 物	千円 4,908,272	% 91.2	千円 4,834,813	% 98.5	千円 4,776,387	% 98.8
	機 械 及 び 装 置	22,971,684	98.2	22,249,120	96.9	21,995,292	98.9
	船 舶	0	0.0	0	0.0	0	0.0
	航 空 機	0	0.0	0	0.0	0	0.0
	車 両 及 び 運 搬 具	82,817	96.0	96,166	116.1	68,402	71.1
	工 具 ・ 器 具 及 び 備 品	4,032,850	98.5	3,937,171	97.6	4,273,344	108.5
総 務 大 臣 配 分		9,661,036	100.7	10,077,855	104.3	9,622,496	95.5
県 知 事 配 分		18,892,253	102.8	18,398,499	97.4	17,860,938	97.1
計		60,548,912	99.3	59,593,624	98.4	58,596,859	98.3

## 国有資産等所在市町村交付金に関する調

年度 区分		平成28年度		平成29年度		平成30年度	
		算定標準額	前年比	算定標準額	前年比	算定標準額	前年比
交 付 金		千円	%	千円	%	千円	%
県 有 資 産		289,190	100.0	232,693	80.5	222,005	95.4
国 有 資 産		199,382	95.9	193,206	96.9	186,127	96.3
計		488,572	98.3	425,899	87.2	408,132	95.8
交 付 金 額		6,840	98.3	5,963	87.2	5,713	95.8

## 固定資産課税台帳縦覧状況

年度 区分		平成28年度		平成29年度		平成30年度	
		縦覧件数	閲覧件数	縦覧件数	閲覧件数	縦覧件数	閲覧件数
市 役 所 税 務 課		0	56	0	57	2	72
片 貝 総 合 セ ン タ ー		0	4	0	2	1	3
計		0	60	0	59	3	75

## IV 諸 税

### 軽自動車税に関する調(当初賦課現在)

区 分			平成28年度		平成29年度		平成30年度		
			台 数	調定額	台 数	調定額	台 数	調定額	
原 動 機 付 自 転 車	50cc 以下	ミ ニ カ ー	16	59	17	63	15	55	
		上 記 以 外	2,216	4,432	2,080	4,160	1,974	3,948	
	90cc以下		176	352	168	336	163	326	
	125cc以下		152	365	154	370	162	389	
軽 自 動 車	二 輪		382	1,375	379	1,364	383	1,379	
	ト レ ー ラ ー		14	50	15	54	13	47	
	四 輪 乗 用	営 業 用	旧 税 率	3	17	3	17	3	17
			現 行 税 率	1	7	1	7	1	7
		自 家 用	旧 税 率	7,776	55,987	7,040	50,688	6,331	45,583
			現 行 税 率	48	518	751	8,111	1,459	15,757
			重 課 税 率	1,085	13,997	1,308	16,873	1,425	18,382
			軽 課 △ 50%	198	1,069	217	1,172	85	459
	軽 課 △ 25%	360	2,916	266	2,154	339	2,746		
	四 輪 貨 物	営 業 用	旧 税 率	35	105	30	90	25	75
			現 行 税 率	1	4	9	34	12	45
			重 課 税 率	2	9	1	5	4	18
			軽 課 △ 25%	4	12	0	0	3	9
		自 家 用	旧 税 率	2,826	11,304	2,529	10,116	2,222	8,888
			現 行 税 率	185	925	385	1,925	602	3,010
			重 課 税 率	1,002	6,012	1,019	6,114	1,084	6,504
			軽 課 △ 25%	28	106	20	76	6	23
小 型 特 殊 自 動 車	農 耕 用	1,717	3,434	1,693	3,386	1,643	3,286		
	そ の 他	264	1,558	276	1,628	285	1,682		
二 輪 の 小 型 自 動 車			404	2,424	413	2,478	427	2,562	
合 計			18,895	107,037	18,774	111,221	18,666	115,197	
前 年 比 (%)			99.0	114.3	99.4	103.9	99.4	103.6	

### 市たばこ税に関する調（決算額）

年度 区分	平成27年度		平成28年度		平成29年度	
	売り渡し本数	税 額	売り渡し本数	税 額	売り渡し本数	税 額
一 般 分	本 44,644,216	円 234,917,857	本 43,673,313	円 229,808,966	本 41,588,087	円 218,836,509
旧 3 級 品 分	2,544,420	6,348,326	2,376,400	6,827,010	1,962,700	6,486,401
旧3級品分(手持品課税分)	-----	-----	64,500	27,731	53,280	22,904
計	47,188,636	241,266,183	46,114,213	236,663,707	43,604,067	225,345,814
前 年 比 ( % )	96.9		98.1		95.2	

### 鉱産税に関する調（決算額）

年度 区分	平成27年度	平成28年度	平成29年度
天然ガス産出量(m³)	355,175,685	359,654,850	374,994,103
原油産出量(kl)	47,624	43,152	45,575
課税標準額(円)	19,861,613,000	17,340,429,000	14,370,778,000
税 額 (円)	198,614,900	173,403,300	143,706,600
前 年 比 ( % )	138.8	87.3	82.9

### 都市計画税に関する調

#### ・納税義務者数(当初賦課現在)

年度 区分	平成28年度		平成29年度		平成30年度	
	納税義務者数	前年比	納税義務者数	前年比	納税義務者数	前年比
土 地	人 6,123	% 100.0	人 6,136	% 100.2	人 6,138	% 100.0
家 屋	6,347	100.2	6,373	100.4	6,379	100.1
計	12,470	100.1	12,509	100.3	12,517	100.1

実 納 税 人 員	8,624	99.8	8,621	100.0	8,606	99.8
-----------	-------	------	-------	-------	-------	------

#### ・課税標準額及び調定額(当初賦課現在)

年度 区分	平成28年度		平成29年度		平成30年度	
	課税標準額	前年比	課税標準額	前年比	課税標準額	前年比
土 地 (課税免除分)	千円 34,617,090 (88,928)	% 98.9 (22.9)	千円 33,986,990 (90,954)	% 98.2 (102.3)	千円 32,897,535 (88,861)	% 96.8 (97.7)
家 屋 (課税免除分)	54,956,306 (268,873)	103.1 (20.0)	55,458,379 (268,873)	100.9 (100.0)	51,836,482 (206,624)	93.5 (76.8)
計 (課税免除分)	89,573,396 (357,801)	101.4 (20.6)	89,445,369 (359,827)	99.9 (100.6)	84,734,017 (295,485)	94.7 (82.1)

調 定 額 (千円)	178,446	101.4	178,329	99.9	168,923	94.7
------------	---------	-------	---------	------	---------	------

# V 収 納

## 口座振替状況

年度 税目	平成27年度			平成28年度			平成29年度		
	件数	税額	加入率	件数	税額	加入率	件数	税額	加入率
	件	千円	%	件	千円	%	件	千円	%
市民税・県民税	6,014	52,197	42.6	6,683	215,073	54.6	6,858	232,544	71.1
固定資産税 都市計画税	35,590	1,049,301	66.4	35,035	1,049,252	66.1	34,576	1,065,566	65.6
軽自動車税	9,553	40,725	51.3	9,187	45,879	50.8	9,055	46,866	48.2
計	51,157	1,142,223	56.1	50,905	1,310,204	57.5	50,489	1,344,976	57.7
前年比 (%)	95.3	86.7	-	99.5	114.7	-	99.2	102.7	-
国民健康保険税	32,380	474,084	59.7	31,075	461,248	74.7	28,388	429,632	74.7
前年比 (%)	95.6	89.4	-	96.0	97.3	-	91.4	93.1	-
介護保険料	3,983	24,519	42.3	3,658	22,226	42.2	3,646	22,433	48.0
前年比 (%)	95.7	99.9	-	91.8	90.6	-	99.7	100.9	-
後期高齢者医療保険料	6,014	52,197	77.1	5,889	53,382	72.7	5,369	51,691	72.8
前年比 (%)	93.0	96.4	-	97.9	102.3	-	91.2	96.8	-

## コンビニ収納状況

年度 税目	平成27年度			平成28年度			平成29年度		
	件数	税額	利用率	件数	税額	利用率	件数	税額	利用率
	件	千円	%	件	千円	%	件	千円	%
市民税・県民税	3,523	63,536	21.3	3,353	61,501	22.6	4,155	77,764	24.3
固定資産税 都市計画税	6,719	94,162	8.8	7,609	109,670	12.0	8,250	114,488	12.7
軽自動車税	4,408	25,867	22.1	4,748	30,930	25.4	4,974	34,212	26.6
計	14,650	183,565	12.2	15,710	202,101	16.2	17,379	226,464	17.2
前年比 (%)	106.7	105.1	-	107.2	110.1	-	110.6	112.1	-
国民健康保険税	5,196	72,893	10.7	5,339	73,771	12.4	5,566	75,485	13.0
前年比 (%)	98.3	100.7	-	102.8	101.2	-	104.3	102.3	-
介護保険料	1,302	8,381	13.5	1,399	9,197	18.4	1,366	9,038	17.8
前年比 (%)	103.8	107.4	-	107.5	109.7	-	97.6	98.3	-
後期高齢者医療保険料	370	2,329	3.1	387	2,354	5.0	452	3,671	6.2
前年比 (%)	146.8	194.9	-	104.6	101.1	-	116.8	155.9	-



## 督促状発付状況

年度 税目		平成27年度		平成28年度		平成29年度	
		件数	税額	件数	税額	件数	税額
個人 市県民税	普通徴収	2,037	49,883	1,971	56,360	1,985	47,659
	特別徴収	654	12,975	775	15,081	812	13,104
法人市民税		25	1,527	26	1,464	22	1,334
固定資産税 都市計画税		3,444	73,256	3,531	84,337	3,628	76,890
軽自動車税		1,082	5,859	1,162	7,544	1,292	8,729
その他		-	-	-	-	-	-
計		7,242	143,500	7,465	164,786	7,739	147,716
前年比 (%)		99.0	92.1	103.1	114.8	103.7	89.6
国民健康保険税		4,273	66,209	4,068	61,587	3,825	63,055
前年比 (%)		90.4	91.6	95.2	93.0	94.0	102.4
介護保険料		1,111	6,179	1,216	7,044	1,117	6,561
前年比 (%)		84.9	85.7	109.5	114.0	91.9	93.1
後期高齢者医療保険料		485	2,940	481	2,864	435	2,735
前年比 (%)		119.5	123.6	99.2	97.4	90.4	95.5

## 滞納整理状況（平成29年度）

税目		区分	調定金額	収入金額	欠損処分額	翌年度繰越額	収納率
市民税	個人	人	千円	千円	千円	千円	%
	法人	人	1,513,521	1,486,580	1,816	25,125	98.2
固定資産税			2,728,801	2,659,904	8,037	60,860	97.5
軽自動車税			113,089	110,110	181	2,798	97.4
都市計画税			182,755	178,187	471	4,097	97.5
計			4,856,536	4,751,170	10,583	94,783	97.8
国民健康保険税			816,819	722,550	7,771	86,498	88.5
介護保険料			789,146	781,803	682	6,661	99.1
後期高齢者医療保険料			244,937	244,250	64	623	99.7

## 滞納処分執行状況

執行区分		29年度中に差押えたもの		29年度中に差押解除したもの		29年度末現在差押中のもの	
財産区分		人数	税額	人数	税額	人数	税額
不動産		人	千円	人数	千円	人	千円
債権		0	0	0	0	10	17,180
動産		41	20,402	43	21,078	16	14,612
計		0	0	0	0	1	1,047
計		41	20,402	43	21,078	27	32,839

## 不納欠損の状況

税目		年度	平成27年度		平成28年度		平成29年度	
			件数	金額	件数	金額	件数	金額
市民税	個人	人	件	千円	件	千円	件	千円
	法人	人	66	651	94	842	169	1,816
固定資産税			0	0	9	404	2	78
軽自動車税			239	11,522	239	4,365	215	8,037
都市計画税			33	154	9	52	35	181
計			(100)	671	(132)	236	(114)	471
国民健康保険税			338	12,998	351	5,899	421	10,583
介護保険料			614	2,354	575	4,895	695	7,771
後期高齢者医療保険料			201	891	144	822	143	682
後期高齢者医療保険料			46	153	62	307	40	64
処分の事由	地方税法第18条第1項		716	6,423	693	9,548	1,805	12,107
	地方税法第15条の7第4項		224	8,625	233	1,245	487	6,250
	地方税法第15条の7第5項		12	305	0	0	0	0
	介護保険法第200条第1項		201	891	144	822	143	682
	高齢者の医療の確保に関する法律第160条		46	153	62	307	40	64
計			1,199	16,396	1,132	11,922	2,475	19,103

( )は都市計画税対象の件数

## 過誤納金還付処理状況（歳出還付）

年度 区分		平成27年度		平成28年度		平成29年度	
		件数	税額	件数	税額	件数	税額
市民税	個人	168	5,025	148	3,483	145	4,228
	法人	60	6,058	62	11,557	61	8,489
固定資産税 都市計画税		7	541	2	26	3	3,882
軽自動車税		1	8	1	1	3	36
計		236	11,632	213	15,067	123	16,635
国民健康保険税		50	1,879	71	1,763	48	1,714
介護保険料		14	209	12	233	12	124
後期高齢者医療保険料		13	31	5	20	45	598

\*還付加算金を含む

## 各種証明及び公簿閲覧の状況

年度 区分		平成27年度		平成28年度		平成29年度	
		件数	税額	件数	税額	件数	税額
各種証明		11,173	2,393	9,777	2,124	10,038	2,228
公簿閲覧		2,668	761	1,080	279	1,173	317
計		13,841	3,154	10,857	2,403	11,211	2,545
（うち無料分）		(3,846)		(3,479)		(3,493)	
（うち災害分）		-		-		-	
前年比（%）		117.6	121.5	78.4	76.2	103.3	105.9

## VI 国民健康保険税

平成30年度国民健康保険特別会計歳入歳出予算額(当初予算)

(単位:千円・%)

歳 入			歳 出		
款	予 算 額	構 成 比	款	予 算 額	構 成 比
国民健康保険税	592,253	17.8	総 務 費	49,465	1.5
使用料及び手数料	280	0.0	内 訳 徴 税 費	13,055	(26.4)
国庫支出金	65	0.0	保 険 給 付 費	2,398,909	72.3
県 支 出 金	2,421,605	73.0	国民健康保険事業費納付金	816,262	24.6
財 産 収 入	110	0.0	内 訳 医 療 給 付 費	546,142	(66.9)
繰 入 金	296,278	8.9	後期高齢者支援金等	208,917	(25.6)
内 訳 他会計繰入金	244,612	(82.6)	内 訳 介 護 納 付 金	61,203	(7.5)
基金繰入金	51,666	(17.4)	保 健 事 業 費	50,532	1.5
繰 越 金	1	0.0	基 金 積 立 金	110	0.0
諸 収 入	8,399	0.3	公 債 費	658	0.0
			諸 支 出 金	3,055	0.1
歳 入 合 計	3,318,991	100.0	歳 出 合 計	3,318,991	100.0

## 歳入に占める国民健康保険税の割合

(単位:千円・%)

年度 区 分		平成27年度		平成28年度		平成29年度	
		決算額	構成比	決算額	構成比	決算額	構成比
国民健康保険税		751,902	17.7	742,628	17.9	722,550	18.5
使用料及び手数料		374	0.0	369	0.0	373	0.0
国庫支出金		809,041	19.1	739,386	17.8	717,658	18.4
療養給付費等交付金		181,705	4.3	109,749	2.6	65,572	1.7
前期高齢者交付金		1,005,980	23.7	1,089,248	26.3	1,102,129	28.3
県支出金		177,319	4.2	184,310	4.5	201,361	5.2
共同事業交付金		814,051	19.2	798,260	19.2	737,855	18.9
財産収入		159	0.0	75	0.0	74	0.0
繰入金		413,039	9.8	271,628	6.6	265,984	6.9
内訳	他会計繰入金	279,039	(67.6)	271,628	(100.0)	265,984	(100.0)
	基金繰入金	134,000		0	(0.0)	0	(0.0)
繰越金		55,750		201,866	4.9	74,933	1.9
諸収入		31,313		9,705	0.2	7,167	0.2
歳入合計		4,240,633	100.0	4,147,224	100.0	3,895,656	100.0

## 国民健康保険税決算状況

年度 区分		平成27年度		平成28年度		平成29年度	
		金額	前年比	金額	前年比	金額	前年比
予算額	現年課税分	千円 777,194	% 97.2	千円 687,395	% 88.4	千円 696,414	% 101.3
	滞納繰越分	18,468	91.5	18,306	99.1	18,306	100.0
	合計	795,662	97.1	705,701	88.7	714,720	101.3
調定額	現年課税分	755,636	92.5	741,184	98.1	718,814	97.0
	滞納繰越分	104,688	104.0	105,403	100.7	98,005	93.0
	合計	860,324	93.7	846,587	98.4	816,819	96.5
収入済額	現年課税分	727,367	92.4	714,558	98.2	695,055	97.3
	滞納繰越分	24,535	101.0	28,070	114.4	27,495	98.0
	合計	751,902	92.7	742,628	98.8	722,550	97.3
不納欠損額		2,354	467.4	4,895	207.9	7,772	158.8
収入未済額	現年課税分	28,269	95.5	26,626	94.2	23,759	89.2
	滞納繰越分	77,799	100.1	72,439	93.1	62,738	86.6
	合計	106,068	98.8	99,065	93.4	86,497	87.3
収入歩合	現年課税分	96.3%	-	96.4%	-	96.7%	-
	滞納繰越分	23.4%	-	26.6%	-	28.1%	-
	合計	87.4%	-	87.7%	-	88.5%	-
予算に対する増減		千円 △ 43,760	-	千円 36,927	-	千円 7,830	-
予算に対する収入の割合		94.5%	-	105.2%	-	101.1%	-

## 国民健康保険税の平均負担額

(現年課税分調定額)

年度 区分	平成27年度		平成28年度		平成29年度	
	被保険者 1人当たり	1世帯 当たり	被保険者 1人当たり	1世帯 当たり	被保険者 1人当たり	1世帯 当たり
国民健康保険税	円 86,260	円 145,735	円 89,063	円 147,529	円 90,725	円 147,752
前年比	94.0%	92.2%	103.2%	101.2%	101.9%	100.2%

(年度末現在)

年間平均被保険者数	8,760人	8,322人	7,923人
年間平均世帯数	5,185世帯	5,024世帯	4,865世帯

## Ⅶ 介護保険料

### 介護保険料基準額

平成24年度から平成26年度まで 基準額：61,800円

段階	対象者	基準割合	年額
			平成24年度～26年度
第1段階	生活保護受給者、市民税世帯非課税で老齢福祉年金受給者	0.50	30,900円
第2段階	市民税世帯非課税の方（合計所得金額＋課税年金収入額80万円以下）	0.50	30,900円
第3段階	市民税世帯非課税の方（第2段階に該当しない方）	0.75	46,300円
第4段階	世帯に市民税が課税されている方がいるが、本人が市民税非課税の方（本人の合計所得金額＋課税年金収入額が80万円以下）	0.91	56,200円
第5段階	世帯に市民税が課税されている方がいるが、本人が市民税非課税の方（第4段階に該当しない方）	1.00	61,800円
第6段階	本人が市民税課税の方（合計所得金額190万円未満）	1.25	77,200円
第7段階	本人が市民税課税の方（合計所得金額190万円以上300万円未満）	1.50	92,700円
第8段階	本人が市民税課税の方（合計所得金額300万円以上）	1.70	105,000円

平成27年度から平成29年度まで 基準額：64,800円

段階	対象者	基準割合	年額
			平成27年度～29年度
第1段階	生活保護受給者、市民税世帯非課税で老齢福祉年金受給者、市民税世帯非課税の方（合計所得金額＋課税年金収入額80万円以下）	0.45	29,160円
第2段階	市民税世帯非課税の方（合計所得金額＋課税年金収入額80万円超120万円以下）	0.75	48,600円
第3段階	市民税世帯非課税の方（第1・第2段階に該当しない方）	0.75	48,600円
第4段階	世帯に市民税が課税されている方がいるが、本人が市民税非課税の方（本人の合計所得金額＋課税年金収入額が80万円以下）	0.90	58,320円
第5段階	世帯に市民税が課税されている方がいるが、本人が市民税非課税の方（第4段階に該当しない方）	1.00	64,800円
第6段階	本人が市民税課税の方（合計所得金額120万円未満）	1.20	77,760円
第7段階	本人が市民税課税の方（合計所得金額120万円以上190万円未満）	1.30	84,240円
第8段階	本人が市民税課税の方（合計所得金額190万円以上300万円未満）	1.50	97,200円
第9段階	本人が市民税課税の方（合計所得金額300万円以上）	1.70	110,160円

**納期** 普通徴収 毎月16日から同月末日（12月は同月25日）  
特別徴収 年金支給月に天引き（年6回）

## 段階別介護保険料集計表(現年度課税分)

\* ( )は併徴者の人数で内書

(単位：人・円)

年 度 段 階	平成27年度								
	特 徴		普 徴			合 計			
	人 数	金 額	人 数	(併徴)	金 額	人 数	比 率	金 額	比 率
第1段階	1,120	30,669,280	172	(48)	3,412,200	1,244	10.2%	34,081,480	4.5%
第2段階	845	39,801,360	49	(20)	1,341,040	874	7.2%	41,142,400	5.4%
第3段階	881	41,413,840	55	(26)	1,636,560	910	7.5%	43,050,400	5.7%
第4段階	1,817	101,899,960	213	(75)	7,004,060	1,955	16.1%	108,904,020	14.4%
第5段階	2,987	189,393,820	142	(55)	5,106,480	3,074	25.3%	194,500,300	25.7%
第6段階	1,831	139,102,200	313	(99)	13,026,240	2,045	16.8%	152,128,440	20.1%
第7段階	934	76,598,640	191	(50)	9,645,960	1,075	8.8%	86,244,600	11.4%
第8段階	442	41,498,280	113	(29)	6,445,820	526	4.3%	47,944,100	6.4%
第9段階	394	42,098,480	88	(23)	5,904,660	459	3.8%	48,003,140	6.4%
合 計	11,251	702,475,860	1,336	(425)	53,523,020	12,162	100.0%	755,998,880	100.0%
前年比	102.45%	106.22%	85.81%	95.51%	95.21%	100.56%	-	105.36%	-

年 度 段 階	平成28年度								
	特 徴		普 徴			合 計			
	人 数	金 額	人 数	(併徴)	金 額	人 数	比 率	金 額	比 率
第1段階	1,093	29,785,600	169	(46)	3,376,960	1,216	9.9%	33,162,560	4.3%
第2段階	866	40,550,480	47	(22)	1,288,420	891	7.3%	41,838,900	5.4%
第3段階	946	43,956,300	63	(37)	1,628,500	972	7.9%	45,584,800	5.9%
第4段階	1,654	93,300,820	191	(44)	7,155,980	1,801	14.7%	100,456,800	13.1%
第5段階	3,039	192,939,880	135	(66)	4,386,820	3,108	25.3%	197,326,700	25.7%
第6段階	1,981	150,819,320	241	(81)	10,836,700	2,141	17.4%	161,656,020	21.0%
第7段階	1,014	83,005,460	183	(51)	8,249,060	1,146	9.3%	91,254,520	11.9%
第8段階	463	43,580,980	119	(30)	6,841,520	552	4.5%	50,422,500	6.5%
第9段階	392	41,819,060	89	(24)	5,639,440	457	3.7%	47,458,500	6.2%
合 計	11,448	719,757,900	1,237	(401)	49,403,400	12,284	100.0%	769,161,300	100.0%
前年比	101.75%	102.46%	92.59%	94.35%	92.30%	101.00%	-	101.74%	-



年度 段階	平成29年度								
	特 徴		普 徴			合 計			
	人 数	金 額	人 数	(併徴)	金 額	人 数	比 率	金 額	比 率
第1段階	1,047	28,375,240	154	(49)	2,923,560	1,152	9.3%	31,298,800	4.0%
第2段階	872	40,881,160	39	(17)	1,133,040	894	7.2%	42,014,200	5.4%
第3段階	979	46,210,660	43	(25)	1,173,140	997	8.1%	47,383,800	6.1%
第4段階	1,532	85,994,120	201	(48)	7,112,280	1,685	13.7%	93,106,400	11.9%
第5段階	3,089	196,697,000	92	(43)	3,310,000	3,138	25.4%	200,007,000	25.6%
第6段階	2,088	159,086,280	232	(76)	10,001,760	2,244	18.2%	169,088,040	21.6%
第7段階	1,040	85,450,200	171	(43)	8,757,940	1,168	9.5%	94,208,140	12.1%
第8段階	502	47,346,420	102	(33)	5,489,880	571	4.6%	52,836,300	6.7%
第9段階	413	44,169,760	109	(29)	7,153,720	493	4.0%	51,323,480	6.6%
合 計	11,562	734,210,840	1,143	(363)	47,055,320	12,342	100.0%	781,266,160	100.0%
前年比	101.0%	102.0%	92.4%	90.5%	95.2%	100.5%	-	101.6%	-

## 介護保険料収納状況

(単位：円)

年 度 区 分		平成27年度		平成28年度		平成29年度	
		金 額	前年比	金 額	前年比	金 額	前年比
調 定 額	特 徴	702,475,860	106.2%	719,757,900	102.5%	734,210,840	102.0%
	普徴（現年度分）	53,523,020	96.9%	49,403,400	92.3%	47,055,320	95.2%
	普徴（過年度分）	675,100	69.9%	724,100	107.3%	830,900	114.7%
	滞納繰越分	5,827,842	96.7%	6,537,567	112.2%	7,049,132	107.8%
	計	762,501,822	105.4%	776,422,967	101.8%	789,146,192	101.6%
収入 済 額	特 徴	702,475,860	106.2%	719,757,900	102.5%	734,210,840	102.0%
	普徴（現年度分）	50,572,900	96.3%	46,171,380	91.3%	44,218,319	95.8%
	普徴（過年度分）	646,000	73.3%	649,020	100.5%	820,100	126.4%
	滞納繰越分	1,378,841	63.1%	1,960,495	142.2%	2,553,841	130.3%
	計	755,073,601	105.3%	768,538,795	101.8%	781,803,100	101.7%
不納欠損額		890,654	104.5%	822,040	92.3%	682,003	83.0%
収入 未 済 額	特 徴	—	—	—	—	—	—
	普徴（現年度分）	2,950,120	107.0%	3,232,020	109.6%	2,837,001	87.8%
	普徴（過年度分）	29,100	34.4%	75,080	258.0%	10,800	14.4%
	滞納繰越分	3,558,347	119.1%	3,755,032	105.5%	3,813,288	101.6%
	計	6,537,567	112.2%	7,062,132	108.0%	6,661,089	94.3%
収入 歩 合	特 徴	100.00%	—	100.00%	—	100.00%	—
	普徴（現年度分）	94.49%	—	93.46%	—	93.97%	—
	普徴（過年度分）	95.69%	—	89.63%	—	98.70%	—
	滞納繰越分	23.66%	—	29.99%	—	36.23%	—
	計	99.03%	—	98.98%	—	99.07%	—

## Ⅷ 後期高齢者医療保険料

### 後期高齢者医療保険料率

		平成20～29年度
料 率	所得割	7.15 %
	均等割	35,300 円

### 納 期

普通徴収	7月から翌年3月までの毎月16日から同月末日（12月は同月25日）
特別徴収	年金支給月に天引き（年6回）

### 軽減と特例

#### 低所得者に対する軽減

平成21～28年度	平成29年度	所 得 状 況
均等割軽減割合	均等割軽減割合	同一世帯内の加入者及び世帯主の合計所得金額
9 割（31,770円）	9 割（31,770円）	33万円以下かつ加入者全員が年金収入80万円以下で他の所得がない場合
8.5割（30,005円）	8.5割（30,005円）	33万円以下
5 割（17,650円）	5 割（17,650円）	33万円＋（加入者数×26.5万円）以下
2 割（7,060円）	2 割（7,060円）	33万円＋（加入者数×48万円）以下
所得割軽減割合	所得割軽減割合	加入者本人の所得金額
5 割	5 割	賦課のもととなる所得金額が58万円以下

#### 被用者保険の被扶養者に対する軽減と特例

適 用 期 間		軽 減 割 合	
		所得割	均等割
加入時から2年間		10割	5割
特 例	平成20年 4月～平成20年 9月	10割	10割
	平成20年10月～平成30年 4月	10割	9割

段階別後期高齢者医療保険料集計表(現年度課税分)

\* ( ) は併徴者の人数で内書 (単位:人・円)

区 分	平成27年度							
	特 徴		普 徴 (併徴)		合 計			
	人 数	金 額	人数 (併徴)	金 額	人 数	比 率	金 額	比 率
<b>均等割</b>								
9割軽減	631	2,029,800	96 (54)	350,900	673	11.0%	2,380,700	1.1%
9割 (特例)	201	646,200	24 (5)	75,700	220	3.6%	721,900	0.4%
8.5割軽減	1,141	5,897,400	142 (118)	916,400	1,165	19.0%	6,813,800	3.1%
8.5割 (特例)	289	976,200	29 (4)	85,700	314	5.1%	1,061,900	0.5%
5割軽減	607	14,317,400	68 (72)	2,146,800	603	9.9%	16,464,200	7.5%
5割 (特例)	837	2,808,300	87 (15)	263,400	909	14.8%	3,071,700	1.4%
2割軽減	378	18,423,800	59 (31)	3,145,800	406	6.6%	21,569,600	9.9%
軽減合計	4,084	45,099,100	505 (299)	6,984,700	4,290	70.0%	52,083,800	23.9%
軽減無	1,576	107,986,800	390 (126)	58,304,500	1,840	30.0%	166,291,300	76.1%
合 計	5,660	153,085,900	895 (425)	65,289,200	6,130	100.0%	218,375,100	100.0%
<b>所得割</b>								
軽減対象	2,062	25,572,100	244 (94)	3,873,600	2,212	36.1%	29,445,700	13.5%
軽減無	3,598	127,494,500	651 (331)	61,415,600	3,918	63.9%	188,910,100	86.5%
合 計	5,660	153,066,600	895 (425)	65,289,200	6,130	100.0%	218,355,800	100.0%

区 分	平成28年度							
	特 徴		普 徴 (併徴)		合 計			
	人 数	金 額	人数 (併徴)	金 額	人 数	比 率	金 額	比 率
<b>均等割</b>								
9割軽減	608	1,910,400	81 (55)	307,500	634	10.4%	2,217,900	1.0%
9割 (特例)	185	587,200	18 (4)	58,600	199	3.3%	645,800	0.3%
8.5割軽減	1,144	5,949,100	115 (131)	854,900	1,128	18.6%	6,804,000	3.0%
8.5割 (特例)	269	901,800	32 (9)	96,600	292	4.8%	998,400	0.4%
5割軽減	641	15,106,300	104 (84)	2,795,900	661	10.9%	17,902,200	7.9%
5割 (特例)	833	2,793,200	81 (18)	270,800	896	14.7%	3,064,000	1.3%
2割軽減	431	21,269,100	68 (41)	3,712,100	458	7.5%	24,981,200	11.0%
軽減合計	4,111	48,517,100	499 (342)	8,096,400	4,268	70.2%	56,613,500	24.9%
軽減無	1,595	111,351,500	368 (148)	59,076,000	1,815	29.8%	170,427,500	75.1%
合 計	5,706	159,868,600	867 (490)	67,172,400	6,083	100.0%	227,041,000	100.0%
<b>所得割</b>								
軽減対象	2,065	26,529,900	251 (137)	4,391,600	2,179	35.8%	30,921,500	13.6%
軽減無	3,641	133,338,700	616 (353)	62,780,800	3,904	64.2%	196,119,500	86.4%
合 計	5,706	159,868,600	867 (490)	67,172,400	6,083	100.0%	227,041,000	100.0%

区 分	平成29年度							
	特 徴		普 徴 (併 徴)		合 計			
	人 数	金 額	人数 (併徴)	金 額	人 数	比 率	金 額	比 率
<b>均等割</b>								
9割軽減	588	1,842,200	62 (54)	258,400	596	9.7%	2,100,600	0.9%
9割 (特例)	174	560,200	17 (1)	55,200	190	3.1%	615,400	0.3%
8.5割軽減	1,153	6,153,100	124 (114)	864,000	1,163	19.0%	7,017,100	2.9%
8.5割 (特例)	278	1,363,400	23 (15)	111,800	286	4.7%	1,475,200	0.6%
5割軽減	710	20,320,700	97 (73)	2,956,100	734	12.0%	23,276,800	9.6%
5割 (特例)	783	7,861,400	74 (39)	725,300	818	13.4%	8,586,700	3.5%
2割軽減	467	24,961,000	67 (38)	3,611,100	496	8.1%	28,572,100	11.7%
軽減合計	4,153	63,062,000	464 (334)	8,581,900	4,283	70.0%	71,643,900	29.4%
軽減無	1,620	116,747,700	348 (130)	54,969,000	1,838	30.0%	171,716,700	70.6%
合 計	5,773	179,809,700	812 (464)	63,550,900	6,121	100.0%	243,360,600	100.0%
<b>所得割</b>								
軽減対象	2,079	39,355,400	228 (148)	5,674,400	2,159	35.3%	45,029,800	18.5%
軽減無	3,694	140,454,300	584 (316)	57,876,500	3,962	64.7%	198,330,800	81.5%
合 計	5,773	179,809,700	812 (464)	63,550,900	6,121	100.0%	243,360,600	100.0%

## 後期高齢者医療保険料収納状況

(単位：円)

年 度 区 分		平成27年度		平成28年度		平成29年度	
		金 額	前年比	金 額	前年比	金 額	前年比
調 定 額	特 徴	153,085,900	98.0%	159,868,600	104.4%	179,809,700	112.5%
	普徴（現年度分）	65,289,200	98.2%	67,172,400	102.9%	63,550,900	94.6%
	普徴（過年度分）	754,300	115.7%	617,300	81.8%	821,500	133.1%
	滞納繰越分	799,000	74.2%	883,300	110.6%	754,940	85.5%
	合 計	219,928,400	98.0%	228,541,600	103.9%	244,937,040	107.2%
収 入 済 額	特 徴	153,085,900	98.0%	159,868,600	104.4%	179,809,700	112.5%
	普徴（現年度分）	64,934,500	98.2%	66,675,500	102.7%	63,225,000	94.8%
	普徴（過年度分）	748,400	115.7%	616,900	82.4%	821,500	133.2%
	滞納繰越分	123,400	85.0%	317,960	257.7%	393,740	123.8%
	合 計	218,892,200	98.1%	227,478,960	97.0%	244,249,940	107.4%
不納欠損額		152,900	14.0%	307,400	201.0%	64,800	21.1%
収 入 未 済 額	特 徴	0	—	0	—	0	—
	普徴（現年度分）	354,700	97.0%	496,900	140.1%	325,900	65.6%
	普徴（過年度分）	5,900	400.0%	400	6.8%	0	0.0%
	滞納繰越分	522,700	75.5%	257,940	49.3%	296,400	114.9%
	合 計	883,300	84.5%	755,240	85.5%	622,300	82.4%
収 入 歩 合	特 徴	100.00%	—	100.00%	—	100.00%	—
	普徴（現年度分）	99.46%	—	99.26%	—	99.49%	—
	普徴（過年度分）	99.22%	—	99.94%	—	100.00%	—
	滞納繰越分	15.44%	—	36.00%	—	52.16%	—
	合 計	99.53%	—	99.54%	—	99.72%	—

平成30年度

市 税 概 要

平成30年 8月発行

編集・発行 小千谷市税務課

〒947-8501

小千谷市城内2丁目7番5号

TEL (0258) 83-3508

e-mail: zeimu@city.ojiya.niigata.jp