

# 広報おぢや Ojiya

小千谷市ホームページ [小千谷市](https://www.city.ojiya.niigata.jp/) <https://www.city.ojiya.niigata.jp/> [info@city.ojiya.niigata.jp](mailto:info@city.ojiya.niigata.jp)

## 消防出初式

新春恒例の「消防出初式」を行います。消防団員の勇姿をぜひご覧ください。

■期日 / 1月12日(日)

■時間・内容

▽午前10時30分…1年の無火災を祈願して、市内全域でサイレンを鳴らします。

▽午前10時30分～…消防車両・消防団員分列行進（本町1丁目）

▽午前11時～…二斉放水（サンブラザ裏）

■交通規制 / 左図のとおり

■問い合わせ / 消防本部警防課 ☎ 83・0237



## 除雪中の事故に注意!

毎年、屋根の雪下ろしや家屋周りなどの除雪中の事故が多発しています。「自分は大丈夫」と油断することなく、注意して除雪作業を行いましょ。



### 除雪中に多い事故

- ▽屋根やはしごからの転落
- ▽屋根雪と一緒に転落
- ▽軒下の除排雪中、落雪に巻き込まれる
- ▽水路への転落

### 除雪機運転の注意点

- ▽雪詰まりを除去するときは必ずエンジンを止めて、雪かき棒を使う
- ▽バックするときは、足元や後ろに注意する
- ▽雪を飛ばす方向に注意し、作業中は絶対に人を近づけない

### 事故を防ぐためのポイント

- ❗ 1人でしない
- ▽明るい時間帯に、できるだけ2人以上で作業する
- ▽1人の場合は、家族や隣近所に声を掛ける
- ▽携帯電話などの連絡できる機材を持つ
- ❗ 無理しない
- ▽準備体操をし、こまめに休憩をとる
- ▽無理な体勢で作業しない
- ▽体調の悪い時は作業しない
- ❗ 落雪・転落気をつけて
- ▽ヘルメット、命綱、滑りにくい長靴・かんじきなどの装着
- ▽はしごの足元をしっかりと固定する
- ▽足場をしっかりと確保し、屋根雪は20cmほど残す
- ▽雪下ろしをするときは、通行人に注意する
- ▽軒下で作業するときは、落雪に注意する

■問い合わせ / 危機管理課 ☎ 83・3515



## ●今月の主な内容

- この1年のできごと ..... 2～3
- ホットプラザ講座受講生募集 ..... 5
- 入札参加資格審査申請を受け付けます ..... 5
- 国民健康保険医療費通知に関するお知らせ ..... 6

誤記載の訂正とおわび：広報おぢや12月10日号の記事に誤りがありました。次のとおり訂正し、おわびします。

○13ページ「年末年始の業務案内」に掲載されている、市民会館の休館日  
誤：12月28日(土)～令和2年1月5日(日)  
正：12月29日(日)～令和2年1月3日(金)



「マチイロ」アプリをダウンロードして、いつでもどこでもスマホで「広報おぢや」をチェック!



小千谷市の情報は、毎週月～金曜日の午前7時35分頃から「FMおがが」でチェック!

# この1年のできごと



①



③



②

市内小・中学生の投票で  
決まりました



⑤



④



⑥

1月

21日▽小千谷ハイヤー協会と「災害時における要配慮者等の避難輸送の協力に関する協定」を締結

2月

23日▽(株)新潟セイキと鴻巣産業団地土地売買の仮契約締結

3月

23日▽おぢや風船一揆(〜24日) ①

4月

9日▽図書館開館40周年記念講演会 講師・中江有里さん

5月

10日▽図書館開館40周年記念シンポジウム

6月

10日▽市制施行65年。市褒賞条例に基づき9人2団体を表彰

7月

19日▽小千谷浄水場竣工式 ②

8月

25日▽社会福祉法人長岡老人福祉協会と「災害時における福祉避難所の設置及び管理運営に関する協定」を締結

9月

30日▽旧小千谷総合病院卒業式・記念講演会(講師・小林麻耶さん)

10月

7日▽新潟県議会議員一般選挙で宮崎悦男さんが無投票で当選(3月29日告示)

11月

20日▽船岡公園桜まつり(〜21日)

12月

21日▽小千谷市議会議員一般選挙で16人が無投票で当選(14日告示)

1月

28日▽新はしご車公開展示会 ③

2月

3日▽牛の角突き開幕(〜11月、全7回)

3月

5日▽錦鯉の里開館30周年記念イベント

4月

14日▽市議会議長に田中淳さん、副議長に久保田陽一さんが就任

5月

15日▽クールジャパン推進会議 in 新潟(市民会館) ④

6月

18日▽「小千谷の雛祭りにおける絵紙飾りの習俗」を市の民俗文化財(風俗慣習)に指定

7月

25日▽ヤフー株式会社と「災害に係る情報発信等に関する協定」を締結

8月

29日▽小千谷市スポーツ講演会(講師・松田丈志さん)

9月

13日▽二荒さまのお祭り(〜15日)

10月

21日▽参議院議員通常選挙投票日

11月

22日▽株式会社アルプス技研創業者の松井利夫様より熱気球一式を寄贈

12月



四尺玉 (9月10日)



9



8



11



10



13



12

ヨシター!

8月

- 8日▽(株)はやしやと鴻巣産業団地土地売買の仮契約締結
- 20日▽新しい熱気球「おぢや号」デザイン決定<sup>5</sup>
- 22日▽米領パーソン諸島とのホストタウン合同調印式<sup>6</sup>
- 23日▽おぢやまつり(〜25日)

9月

- 8日▽片貝まつり(〜10日)<sup>7</sup>
- 12日▽国民文化祭小千谷市独自事業イベント第1弾「小千谷縮展」縮交易がもたらした小千谷の多彩文化(〜23日)<sup>8</sup>

10月

- 27日▽アスリートトークショー(講師:平野早矢香さん、立石アルファ裕一さん)
- 5日▽国民文化祭小千谷市独自事業イベント第2弾「錦鯉発祥の地 小千谷東山の文化と歴史」特別開催「牛の角突き」(〜6日)
- 12日▽台風第19号に係る小千谷市災害対策本部設置(〜11月7日解散)<sup>9</sup>

- 18日▽台風第19号の被災地の福島県南相馬市へ緊急支援物資を提供
- 18日▽原子力防災訓練(千田中学校)
- 19日▽中越大地震15年事業 前川清コンサート
- 19日▽前川清さん、小林麻耶さんを小千谷市PR大使に任命<sup>10</sup>

- 19日▽おぢやふる来館者20万人達成
- 23日▽中越大地震15年事業10・23「中越大地震の日」追悼のつどい<sup>11</sup>

- 23日▽中越大地震15年事業「Remember10.23」
- 23日▽台風第19号の被災地の福島県郡山市へ「チームにいがた」の一員として職員2人を派遣(〜29日)

- 25日▽よし太くんリニューアル<sup>12</sup>
- 26日▽男女共同参画講演会(講師:家田荘子さん)
- 11日▽小千谷最強麺コラボ おぢや麺フェス(〜12月9日)

- 23日▽健康・こどもプラザ「あすえへる」内覧会<sup>13</sup>
- 2日▽ホテル椿山荘東京の庭園に小千谷産の錦鯉を放流
- 5日▽「旧西脇家住宅主屋」と「旧西脇家住宅離座敷」が

12月

11月

- 国の登録有形文化財に登録

お知らせ



生活安全



さいの神は届け出を!

1月に各町内で行われる「さいの神」の行事は、大量の煙が発生して火災と間違えられやすいため、事前に消防本部へ届け出が必要です。

届出書は消防本部にあるほか、市ホームページからもダウンロードできます。

■問い合わせ／消防本部警防課  
☎83・0237



飲酒に伴う事故に注意!

年末年始はお酒を飲む機会が増えます。飲酒運転は極めて悪質・危険な犯罪であり、事故を起こせば、自分や相手だけではなく、家族や周りの人すべての幸せを奪ってしまいます。

また、泥酔して道路上に寝込んでしまうと、凍えたり、車にひかれたりすることがあります。

飲酒運転者や路上で寝込んでいる人などを発見した場合は、110番または最寄りの警察署へ通報をお願いします。

■問い合わせ／小千谷警察署 ☎83・0110

相談



精神保健福祉相談会  
(思春期相談)

思春期や青年期の悩みについて、本人や家族または支援者の相談をお受けします。秘密は堅く守られます。

■日時／1月21日(火)午後2時～4時

■会場／長岡地域振興局健康福祉環境部(長岡市沖田3-27-11-1)

■対象／こころや発達に関する問題を抱え、現在精神科医療機関に通院していないおおよね15～30歳の方とその家族または支援者

■内容／個別相談(1人1時間)

■定員／先着2人

■相談無料※ただし、事前に申し込みが必要です。

■申込締切／1月16日(木)

■申込・問い合わせ／長岡地域振興局健康福祉環境部地域保健課 ☎33・4931

「錦鯉の里」に遊びにきませんか

錦鯉の里では、お客様への感謝の気持ちを含めて、小千谷の特産品が当たる「ガラポン抽選」を実施しています。この機会にぜひご来館ください。

○ガラポン抽選

■実施期間／～4月下旬

■開館時間／午前9時～午後5時(3月～11月は午後6時まで)

■対象／有料で入館された方

※年間入館券での入館の場合、期間内に購入された方のみ対象とさせていただきます。

■抽選方法／受付で抽選を行い、その場で素敵な景品が当たります。

■入館料

区分	一般	団体(20人以上)
高校生以上	510円	410円
小・中学生	300円	250円

※小学生未満は無料です。

※4月1日から入館料が変わります。詳しくは広報おちや10月25日号をご覧ください。

○小千谷市民を対象に、お得な年間入館券を販売しています。

■年間入館券／1,030円

※購入から1年間有効です。

※利用は購入者ご本人に限ります。

■問い合わせ／錦鯉の里 ☎83-2233



令和2年度採用

小千谷市職員採用試験

■日程／2月9日(日)

■会場／小千谷市役所

■募集する職種／衛生施設工務員

■対象／昭和54年4月2日以後に生まれた方

■学歴・資格／▷高校卒業以上▷普通自動車運転免許

※令和2年3月31日までに取得見込みの方を含みます。

■採用人数／1人

■申込締切／1月16日(木)午後5時必着(郵送も同様)

■資料請求

▷総務課窓口で直接請求

▷市ホームページ「市政情報」→「採用情報」からダウンロード

▷郵送請求：希望試験・職種を書いて、返信用封筒(角2などのA4が入る大きさの封筒に宛て先を明記し、120円切手を貼ったもの)を同封し、外封筒に「試験要項請求」と朱書きして請求

▶請求先：☎947-8501総務課職員係(住所は記載不要)

■申込・問い合わせ／総務課職員係 ☎83-3005 ☎83-2789 ✉soumu-si@city.ojiya.niigata.jp



募集



小千谷学生寮入寮生募集

令和2年度  
の公益財団法人  
小千谷奨学  
会小千谷学生  
寮の入寮生を  
募集します。



- 募集人員／6人程度
- 所在地／東京都杉並区井草4-16-23 (西武新宿線井荻駅下車徒歩10分)
- 月額費用／6万5500円  
※光熱水費含む、2食付き(日曜日を除く)
- 設備概要／▽1人1室▽冷暖房完備▽インターネット接続可▽トイレ・シャワー室・浴室共用
- ※平成22年に全面改装済
- 敷金／6万5500円(退寮の際に返還します)
- 選考方法／書類審査と面接により決定します。
- 申込締切／2月20日(木)
- その他／入寮願書など所定の用紙は学校教育課にあるほか、市ホームページからもダウンロードできます。
- 申込・問い合わせ／公益財団法人小千谷奨学会事務局(学校教育課内) ☎83・3519

ホットプラザ講座受講生募集

受講料・材料費のほかに勤労青少年ホーム利用登録料が必要です。

※申込少数の場合、開催しないことがあります。  
※申込完了後にキャンセルした場合、材料費などをいただくことがあります。無断でのキャンセルはご遠慮ください。

- 会場／ホットプラザ
- 申込方法／所定の登録申請書で利用登録をしてください。登録申請書は、ホットプラザにあるほか、市ホームページからもダウンロードできます。
- 申込・問い合わせ／ホットプラザ(勤労青少年ホーム) ☎82・8510 (午前9時～午後9時)

○バレンタインスイーツ教室



- 手軽でオシャレなひとくちザッハトルテに挑戦しませんか。
- 日時／2月7日(金)午後6時30分～9時
- 講師／清野憂(ポレポレ工房)
- 定員／16人
- 受講料／1500円(材料費)
- 持ち物／エプロン、三角巾、持ち帰り用蓋付容器

○プリザーブドコサージュ教室



- 卒業式・入学式・結婚式などで使える、すてきなコサージュを作りませんか。
- 日時／2月18日(火)午後7時～8時30分

○ダンスエクササイズ教室2

楽しく踊りながら健康な体作りをしませんか。

- 日時／2月20日～3月12日(毎週木曜日、計4回) 午後7時～8時
- 講師／篠田崇さん(NPO法人ハロースポーツ)
- 定員／20人
- 受講料／2000円
- 服装／運動のできる服装
- 持ち物／内履き、タオル、飲み物



農業用免税証の交付申請を受け付けます

令和2年度分の農業用免税証の交付申請を受け付けます。



申請に必要な耕作証明書は、農業委員会事務局で発行しています。

■必要なもの／耕作証明書、印鑑など※その他必要なものは、申請先へお問い合わせください。

■申請先／新潟県長岡地域振興局 県税部

■申請締切／1月23日(木)

■問い合わせ

▷農業用免税証について：長岡地域振興局 県税部 課税課 ☎38-2508

▷耕作証明書について：農業委員会事務局 ☎83-3510

入札参加資格審査申請を受け付けます

令和2年4月1日以降に市が発注する建設工事、測量業務などの入札に参加を希望する方は、「入札参加資格審査申請書」の提出が必要です。



事前に建設業の許可や経営事項審査を受けていることが原則ですが、小規模工事の入札などに限り参加を希望する場合は、これらを受けていなくても申請を受け付けます。

今回受付分から入札参加資格審査において主観点を導入することとしました。

申請に必要な書類や主観点の内容については入札参加資格審査申請要領をご確認ください。申請要領や提出書類の様式は市ホームページからダウンロードできます。

■受付期間／2月3日(月)～28日(金)

■有効期間／令和2年4月1日～令和4年3月31日(2年間)

■提出方法／提出先へ直接持参または郵送※郵送の場合は2月28日(金)必着

■提出・問い合わせ／企画政策課 財政係 ☎83-3507

## 住民検診調査にご協力ください

この調査で、令和2年度の各種検診の申し込みと受診先の確認を行います。市の検診を申し込まない方も含めて、世帯全員の方の記入をお願いします。

■調査期間／1月中旬～2月中旬

■方法／保健推進員を通じて、各世帯へ調査票（緑色のA3用紙）を配布し回収します。

※保健推進員は、調査票の未提出世帯への連絡や確認なども行います。

### 保健推進員ってなに？



市長の委嘱を受け、各町内に1人以上配置されています。住民検診調査や町内・地域における健康づくり事業などを通じ、市民の健康増進に努めています。

### 市の検診は何歳から受けられるの？



- ▽特定健康診査・16歳以上の方（学校や職場などで健診を受ける機会のない方）※ただし、40歳以上の方は加入している医療保険の種類によって特定健康診査の受診方法が異なります。
- ▽肺・胃・大腸・乳房のがん検診・40歳以上の方
- ▽子宮頸がん検診・20歳以上の方

市の検診には費用助成があります



市で実施する検診は、検診費用のうち約2～3割の自己負担で受診できます。

### ●各種検診費用と自己負担金（令和元年度の実績）

検診の種類	対象	検診費用	自己負担金
特定健康診査（集団健診）	16歳以上	7,003円	1,000円
がん検診	40歳以上	肺がん	200円
		胃がん	1,000円
		大腸がん	500円
	40～49歳（2年に1回）	乳がん	1,400円
		50歳以上（2年に1回）	1,000円
子宮頸がん	20歳以上（2年に1回）	1,000円	

※特定健康診査は75歳以上、がん検診は70歳以上の方は無料です。

※表中の金額は令和元年度の料金です。

### ○検診は健康づくりの第一歩！

生活習慣病（がん、心臓病、脳卒中など）は早期発見と予防が大切です。自覚症状で判断せず、検診で自分の健康を確認しましょう。退職される方または退職された方は、職場で受けていた検診から市の検診に切り替えて、継続して検診を受けましょう。

■問い合わせ／健康センター保健係（1月6日（月）健康・こどもプラザ「あすえ」） ☎83・3640

## 国民健康保険医療費通知に関するお知らせ



小千谷市国民健康保険では医療費負担の仕組みや健康に関する認識を深めていただくことを目的として、国民健康保険加入者全員の医療費情報を記載した医療費通知を世帯主あてに送付します。

■送付対象世帯／平成31年1月～令和元年10月の期間に国民健康保険で医療機関を受診した方がいる世帯

■医療費通知の内容／受診者氏名、医療機関等の名称、入院・通院区分、日数、医療費（総額・保険者負担額・自己負担額）など

※審査中などにより記載されない医療費情報があります。

■通知書発送予定日／2月17日（月）

■その他／医療費通知は医療費の請求書や領収書ではありません。なお、所得税の医療費控除の申告手続きに活用できますので大切に保管してください。



### 世帯主あてに送付することに同意できない方は連絡を

世帯主あてに世帯全員の医療費情報を記載した医療費通知を送付することに同意できない方は、1月17日（金）までに保健福祉課国保年金係に連絡をお願いします。なお、過去に連絡をしたことのある方は連絡不要です。

事前に国保加入者全員の意向を確認することが困難なため、国保加入者本人から同意しない旨の連絡がない場合は、同意をいただいたものとして世帯主あてに送付します。

■問い合わせ／保健福祉課国保年金係 ☎83・4060

受けよう  
風しん抗体検査・予防接種



昭和47年4月2日〜昭和54年4月1日に生まれた男性に、風しん抗体検査と予防接種の「事業のお知らせ」と「無料クーポン券」を発送しています。無料クーポン券の有効期限は令和2年3月31日(火)です。早めに受診し、陰性の方は麻しん風しん混合ワクチンを接種してください。※詳細は広報おぢや5月25日号をご覧ください。

■問い合わせ/健康センター予防係(1月6日(月)〜健康・こどもプラザ「あすえ〜る」)  
☎83・3640

スポーツ



総合体育館1月の休館日

総合体育館の休館日は、毎月第2月曜日です。1月は第2月曜日が祝日のため、翌日が休館日となります。ご利用の方はご注意ください。

■1月の休館日/14日(火)

■問い合わせ/生涯学習課管理係(総合体育館内)  
☎83・0077

図書館新刊紹介



図書館に新しく入った本の中からいくつかをご紹介します。

■問い合わせ/図書館☎82-2724

●小説など

- 「かか」宇佐見 りん/著
- 「まち」小野寺史宜/著
- 「改良」遠野遙/著

●一般書

- 「教養としての「国名の正体」 藤井青銅/著  
日本は“ニホン”？“ニッポン”？アメリカ合衆国はなぜ「合州国」ではないの？オーストラリアとオーストラリアは何で似ているの？世界196か国&5地域の「名前」の起源を探る。
- 「宇宙から帰ってきた日本人 日本人宇宙飛行士全12人の証言」稲泉連/著  
日本の社会で生まれ育ち、その風土を背景に持つ日本人宇宙飛行士は、自身の体験をどのようなものとして持ち帰ったのか。秋山豊寛から金井宣茂まで歴代12人の日本人宇宙飛行士に取材し、その宇宙体験を明らかにする。

●児童書

- 「図書館からの冒険」岡田淳/作  
柴野崎小学校の図書館から涉がワープしたのは、地震と嵐で荒れはてた、シバノザキ島という不思議な島だった。涉はそこで父親をさがす少女サキと出会い、ふたりは島を救おうと動きだす。
- 「こころのいと つながってるよ」  
パトリス・カースト/文  
ジョアン・ルー・フリートフ/絵  
浜崎 絵梨/訳  
「大好き」っていう気持ちでできた特別な糸は、離れていてもつながっている。子どもたちが家族や友だちとの絆を感じることで自信や安心感を持ち、これからの人生のさまざまな困難も乗り越えていけるようにと作られた絵本。

■各種相談日程

※健康センターとわんパークは、令和2年1月6日(月)から健康・こどもプラザ「あすえ〜る」に移転します。

相談名	開催日	時間	会場	内容	事前申込	申込・問い合わせ
出張年金相談	1. 8(水)	10:00~15:00	市民会館	各種請求書受付、加入記録確認、年金見込額、障害年金、その他年金に関する相談	○	長岡年金事務所お客様相談室☎88-0006 ※自動音声案内後①→②を押してください。
	1.22(水)					
お年寄りの心の相談会	1.20(月)	13:30~15:00	市役所	もの忘れが気になる、やる気が出ない、不眠などの相談	○	地域包括支援センター☎83-0807
行政相談	1. 8(水)	9:30~11:30	市役所2階第1相談室	行政サービスへの苦情、問い合わせなどの相談	-	
	1.22(水)					
無料法律相談	1.15(水)	13:30~16:30		弁護士による法律に関する相談	○	市民生活課生活安全係☎83-3516
消費生活相談	月~金曜日	9:00~16:00	市民生活課	商品やサービス、契約に関するトラブルや疑問	-	
AAグループミーティング	毎週水・金曜日(1.17(金)を除く)	19:30~21:00	サンラックおぢや	アルコール問題の解決に向け、飲まないことを続ける場	-	健康センター保健係☎83-3640
助産師の発育・卒乳相談	1.27(月)	10:00~11:35	わんパーク(あすえ〜る内)	お子さんの発達やお母さん自身のこと、妊娠中のからだのこと、卒乳のことなどに関する相談	1.22(水)まで	わんパーク☎81-7564
オレンジカフェ	1. 5(日): 健康倶楽部中子の森☎82-0880 1.12(日): モス・コーラデイホーム☎86-7072 1.19(日): 地域のお茶の間城内☎81-4010 1.26(日): 片貝総合センター☎83-1786 (特養おぢやさくら)					13:00~15:00、1回100円 認知症の方や家族、地域の方や専門職などが集い、認知症に関する相談や交流が気軽にできる場

ミニ情報



放送大学4月生募集

放送大学は、テレビやインターネットを利用して授業を行う通信制の大学です。心理・教育・福祉・経済・歴史・文学・情報・自然科学など、幅広い分野を学べます。詳しい資料をご希望の方はお問い合わせください。  
**問い合わせ**／放送大学新潟学習センター ☎025・228・2651

○大学説明会

■日時／1月12日(日)、2月8日(土)午後1時30分  
 ■会場／新潟学習センター(新潟市中央区旭町通1番町754)

○出願期間

▽第1回…2月29日(土)まで  
 ▼第2回…3月1日(日)～3月17日(火)

2020年カレンダー交換会

2020年のカレンダーを持ち寄り、交換します。交換会終了後に残ったカレンダーは自由にお持ち帰りできます。  
 ■日時／1月11日(土)・12日(日)午前9時～午後3時

■会場／サンプラザ2階ロビー  
 ■参加無料・申込不要  
 ■主催／つなP

■その他／12日(日)午前中は消防出初式のためサンプラザ駐車場は使用できません。市役所駐車場をご利用ください。  
 ■問い合わせ／観光交流課地域振興係 ☎83・3512

新潟県行財政改革県民説明会

深刻な県財政の現状や歳入歳出改革の具体的な取り組みについて解説します。  
 ■日時／1月18日(土)午後2時30分～4時  
 ■会場／アオーレ長岡市民交流ホールB・C

■説明者／佐久間寛道(新潟県総務管理部長)

■定員／80人※定員になり次第締め切ります。

■申込・問い合わせ／新潟県庁 財政課 ☎025・280・5039  
<https://www.pref.niigata.lg.jp>

スマホ申告講習会

税務署では、混雑する確定申告会場に出向かずに簡単に手続きが完了する「スマホ申告」をお勧めしています。

■日時／1月21日(火)  
 ①午前10時30分～正午  
 ②午後1時30分～3時

■会場／小千谷税務署大会議室  
 ■定員／各回40人  
 ■持ち物／スマートフォン、運転免許証などの本人確認書類、e-Taxの利用者識別番号などの通知(お持ちの方のみ)

■その他／当日会場では、スマホ申告に必要な送信用ID・パスワードの発行ブースを設置します。(発行時間5分程度)

■申込締切／1月10日(金)  
 ■申込・問い合わせ／小千谷税務署個人課税第一部門 ☎83・0274(直通)

「国指定重要文化財木造愛染明王坐像」ご開帳



川井の妙高寺が所有する国指定重要文化財木造愛染明王坐像が、昭和10年以降の修理を行い、美しい状態になりました。今月のご開帳日26日より、美しくなった木造愛染明王坐像をご覧いただけます。  
 ■ご開帳日／毎月26日、1月1日～3日、6月第2土曜日(愛染まつり)  
 ■問い合わせ／妙高寺 ☎89・2529

県立魚沼テクノスクール 受講生・入校生募集

■問い合わせ／県立魚沼テクノスクール ☎025・794・2410

○建築CAD製図2(断面図・立面図の作成)

■日時／1月18日(土)・19日(日)午前9時～午後4時  
 ■会場／県立魚沼テクノスクール(魚沼市堀之内3335-1)  
 ■対象／就業されている方  
 ■定員／8人  
 ■受講料／2400円  
 ■申込／県立魚沼テクノスクール  
 ■申込締切／1月10日(金)

○パソコン経理事務科 令和2年2月入校生

■日時／2月21日(金)～6月19日(金)(土・日曜日、祝日を除く) 午前9時30分～午後4時  
 ■会場／十日町パソコンカレッジ(十日町市昭和町1-119-11)  
 ■対象／パソコンや簿記、電子会計の知識、技能を習得し、就職を希望する方  
 ■定員／15人  
 ■受講無料※ただし、テキスト代、検定受験料など自己負担があります。  
 ■申込／ハローワークおぢや  
 ■申込締切／1月30日(木)

「建設リサイクル」  
 分けよう建設副産物！  
 進めようリサイクル！



建設リサイクル法が平成14年に施行され、コンクリートや木材、アスファルトなど再生資材として利用できる特定の建設廃棄物は「分別解体」と「リサイクル」が義務付けられました。

建設産業では発注者と受注者が一体となって建設資材のリサイクルに積極的に取り組んでいます。市民のみなさんからも建設リサイクルの推進にご理解とご協力をお願いします。

■問い合わせ／北陸地方建設副産物対策連絡協議会 ☎025-280-8880  
<http://www.hrr.mlit.go.jp/gijyutu/fukusanbutu/>



**2月期 市営・県営住宅入居者募集**

建設課建築住宅係 ☎83-3514

- 入居可能日/2月1日(土)
- 申込/1月15日(水)までに、申込書を建設課へ提出してください。申込書は建設課にあります。
- 入居条件/入居条件があります。詳細はお問い合わせください。
- その他/入居申し込みの前にあらかじめご相談ください。その際、源泉徴収票など世帯の所得がわかる書類をご持参ください。所得により家賃の減免があります。

●市営住宅：住宅に困窮している低所得の世帯向けの集合住宅です。

住宅名・所在地	戸数	家賃月額	概要
市営上ノ山団地住宅(上ノ山3丁目)	1	11,100~ 21,900円	鉄筋4階建▷3DK(6畳・6畳・3畳)▷浴室(浴槽なし・風呂釜なし)▷ベランダ
市営栄町団地住宅1号棟(栄町)	1	16,500~ 32,500円	鉄筋4階建▷3DK(6畳・6畳・5畳)▷浴室(浴槽なし・風呂釜なし)▷ベランダ・サンルーム
市営栄町団地住宅2号棟(栄町)	1	16,800~ 33,000円	鉄筋4階建▷3DK(6畳・6畳・5畳)▷浴室(浴槽なし・風呂釜なし)▷ベランダ・サンルーム
市営木津のぞみ団地住宅1号棟(木津団地) ※入居人数基準4人以上	1	31,800~ 62,400円	鉄筋4階建▷4DK(6畳・6畳・6畳・6.3畳)▷浴室(ユニットバス)▷ベランダ・サンルーム・屋外物置

●県営住宅：新潟県が運営する公営住宅です。住宅に困窮している低所得の世帯向けの集合住宅です。

住宅名・所在地	戸数	家賃月額	概要
県営元中子住宅1号棟(元中子)	1	15,600~ 30,700円	鉄筋5階建▷3DK(6畳・6畳・5畳)▷浴室(浴槽なし・風呂釜なし)▷ベランダ・サンルーム
県営元中子住宅2号棟(元中子)	1	15,900~ 31,200円	鉄筋5階建▷3DK(6畳・6畳・5畳)▷浴室(浴槽なし・風呂釜なし)▷ベランダ・サンルーム



**家屋を取り壊した方へ**

住宅、車庫などの家屋の一部または全部を取り壊した方は、家屋の所有者や面積、取壊日などを記入した「家屋取壊し届」を提出してください。なお、滅失登記を行った家屋は、届出を行う必要はありません。

- 提出締切/1月24日(金)
- 届出書/税務課、片貝総合センター、真人ふれあい交流館、東山・岩沢・川井の各住民センターにあるほか、市ホームページからもダウンロードできます。
- 提出・問い合わせ/税務課資産税係 ☎83-3508

**みんなでお祝い**

**おぢやファミリー**

(11月届出分)

ご結婚・ご誕生おめでとうございます！幸せな新生活と健やかに育つおぢやっ子をお祝いします。※保護者のお名前などは、届出のとおりに掲載しています。

☆ご結婚

- ♡ 安達勉さん (一之町四区)
- ♡ 高橋奈月さん (十日町市)
- ♡ 関兼規さん (栄町)
- ♡ 小野坂千尋さん (若葉1)
- ♡ 風間恒太郎さん (桜町(中))
- ♡ 伴内結佳さん (桜町(中))
- ♡ 岩淵俊紀さん (稲荷町)
- ♡ 鈴木美月さん (群馬県)
- ♡ 風間勇作さん (桜町(下))
- ♡ 阿部夏希さん (長岡市)



☆ご誕生

- ゆあ 由愛さん (川上智広さん：鴻巣)
- りゅうじろう 龍次郎さん (阿部晃大さん：芋坂)
- えいと 映斗さん (野沢信瑛さん：城内1)
- みあ 心杏さん (黒崎竣哉さん：木津町)
- つむぎ 紬さん (猪又洋樹さん：城内4)
- ゆずき 柚稀さん (古谷朗さん：木津町)
- ゆずは 柚華さん (西原拓馬さん：旭町)
- みのりさん (長谷川広和さん：山寺)
- りあ 琳秋さん (南雲直人さん：桜町(上))
- こはる 心遥さん (佐藤耕大さん：新屋敷)
- ゆの 結乃さん (國松裕司さん：小栗田)
- い 結衣さん (田上翔太さん：千谷川2)
- りつ 律さん (浅田直人さん：五之町)
- そう 想生さん (港翼さん：東栄2)
- れく 玲来さん (目崎洋平さん：藪川)
- みおり 滯さん (柳田賢志さん：千谷)
- ゆずかさん (佐藤敬さん：平成1)
- ゆず 柚さん (目崎和弥さん：桜町(下))



ご結婚、ご出産された方を対象に、ファミリー祝福キャンペーンを実施中です。届出の際に申込書をお渡しします。ぜひお申し込みください。

- 申込・問い合わせ/生涯学習課社会教育係(市民会館内) ☎82-9111 ㊚syougai-sk@city.ojiya.niigata.jp

# 1月の行事カレンダー

毎週木曜日の午後3時30分から、図書館で子ども向けのおはなし会を開催しています。(1月2日・30日は行いません)

1	水	元日
2	木	・総合体育館アリーナ一般開放 (9:00~/総合体育館) ・総合体育館会議室一般開放 (~3日金)/9:00~/総合体育館
3	金	
4	土	・「本の福袋」貸し出し (~なくなり次第終了/図書館)
5	日	
6	月	・健康・こどもプラザ「あすえ〜」オープニングセレモニー (10:00~/あすえ〜)
7	火	
8	水	・10か月児健康診査 (13:00~/あすえ〜)
9	木	・4か月児健康診査 (13:00~/あすえ〜)
10	金	広報おぢや発行
11	土	・2020年カレンダー交換会 (~12日日)/9:00~/サンプラザ
12	日	・消防出初式 (10:30~/本町1、サンプラザ裏)
13	月	成人の日
14	火	総合体育館休館日 ・図書館特別貸出 (~26日日)/10:00~/図書館
15	水	・シルバー人材センター入会説明会 (10:00~/サンラックおぢや)

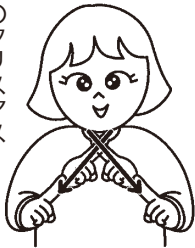
16	木	・若者サポートステーション (13:30~/サンラックおぢや)
17	金	
18	土	
19	日	
20	月	
21	火	・スマホ申告講習会 (①10:30~/②13:30~/小千谷税務署) ・3歳児健康診査 (13:00~/あすえ〜)
22	水	
23	木	・1歳6か月児健康診査 (13:00~/あすえ〜)
24	金	・2歳児歯科検診 (9:00~/あすえ〜)
25	土	広報おぢやお知らせ版発行
26	日	・文化財防火訓練 (10:30~/魚沼神社)
27	月	・図書館特別休館・住民票交付センター休止 (~2月3日月)
28	火	
29	水	
30	木	
31	金	

## 手話をやってみよう!

■問い合わせ/社会福祉課障がい福祉係 ☎83-3517

手話を使ったコミュニケーションに挑戦してみませんか。すぐにできる簡単な手話を紹介します。このほかに、市ホームページからもご覧いただけます。

○クリスマス



両手の人差し指でXの字を描きます。(Christmasの省略形XmasのXです)

○冬・寒い



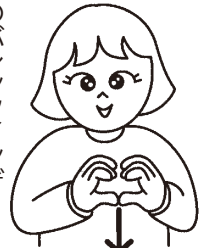
握りこぶしで左右に2回腕を振ります。(寒さに震えるイメージ)

○病気



握りこぶしで額にトントンと2回当てます。(熱があるイメージ)

○バレンタインデー



胸のやや左側(心臓の前)で、手をハートの形にして前に出します。

## 有料広告掲載欄

☎0258-83-3507

企業・団体・ご家族のみならずへ  
高齢者の豊かな知識と経験をご活用ください。

筆耕 家事援助 冬囲い  
清掃 障子・ふすま張り替え  
大工仕事 除草 事務作業  
一般労働者派遣事業(シルバー派遣)

会員募集中

公益社団法人 小千谷市シルバー人材センター  
TEL 0258-82-6550 〒947-0035 小千谷市大字桜町5140番地 サンラックおぢや内  
FAX 0258-82-6615 E-mail sc-ojija@sjc.ne.jp

令和2年春 小千谷市内 中学校ご入学の方  
学生服・女子制服セーラー服  
大特典付 御予約承り中

御予約の方は購入時2割引!!  
ご希望の方はTEL 82-2727へご連絡下さい

男子専科  
平忠 スクールウェア係り

【申込期限】  
令和2年  
1月13日(月)迄

\*本誌掲載の広告については小千谷市が保証・推奨などするものではありません。