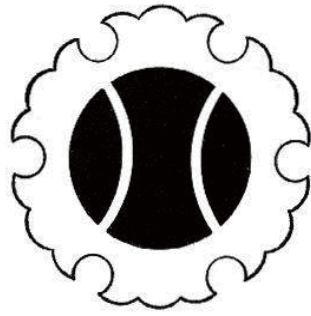


令和3年度

市税概要



小千谷市

〔市民憲章〕

小千谷市民のねがい

美しい山河にめぐまれ、深い雪におおわれる
この風土に生きた先人は、やさしく忍耐強い気風と、
おおらかな雪国の文化と、独創的な産業を育ててきました。
これをうけつぐわたくしたち市民は、次の目標をかかげ、
さらに光ある明日をめざして進みます。

みんなで「わがまち小千谷」を育てましょう。

雪にくじけぬ、たくましいまちに。

いたわりと真心のあふれるまちに。

健康で、文化の香り豊かなまちに。

はたらく喜びにみちた産業のまちに。

(昭和55年3月1日 制定)

目 次

I 総 括

小千谷市の概要	1
小千谷市の行政組織・機構	2
令和3年度一般会計歳入歳出予算額	4
歳入に占める市税の割合	5
市税決算状況	6
市税の徴収に要する経費	8
市税の平均負担額	9
市税の税率・納期	10
税務機構	11
税務職員数	12
税務職員に対する特殊勤務手当	12

II 市民税

個人市民税納税義務者数	13
個人市民税課税額	13
個人市民税所得割課税標準額段階別調	14
個人市民税所得区分別所得割額等	16
法人市民税調定額	17
法人市民税納税義務者数	17

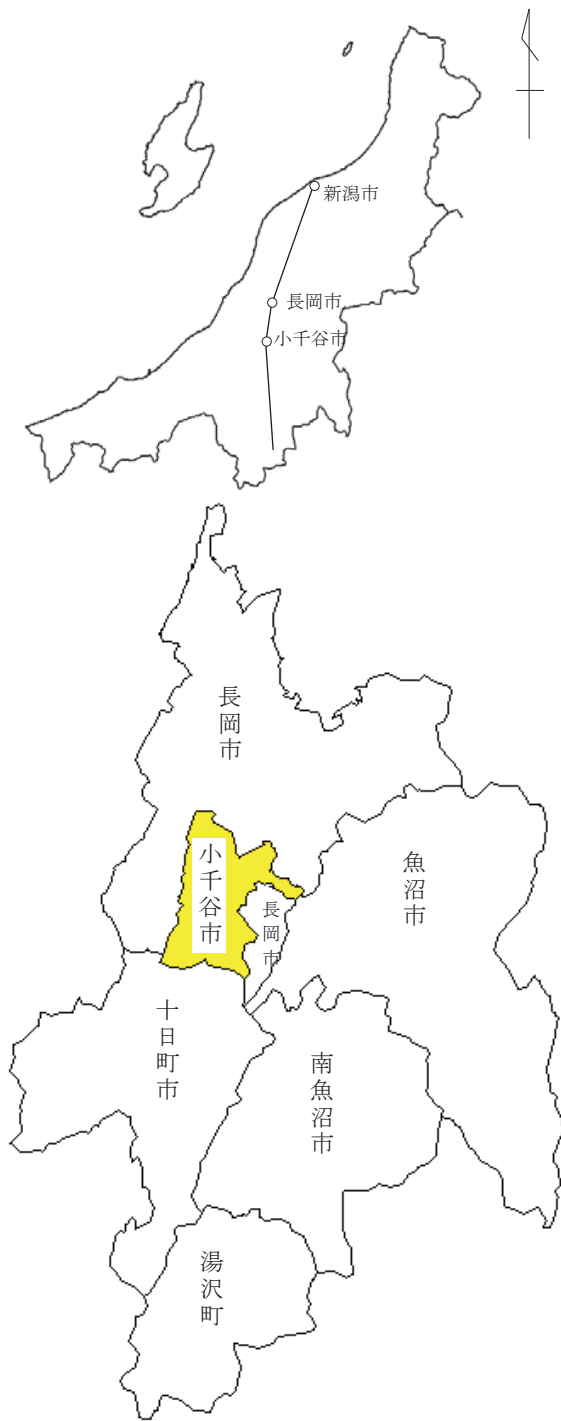
III 固定資産税

土地に関する調	18
家屋に関する調	20
新增分家屋に関する調	22
納税義務者数	24
課税標準額	24
調定額	24
償却資産に関する調	25
国有資産等所在市町村交付金に関する調	25
固定資産課税台帳縦覧状況	25

IV	諸 税	
	軽自動車税に関する調	26
	市たばこ税に関する調	27
	鉦産税に関する調	27
	都市計画税に関する調	27
V	収 納	
	口座振替状況	28
	コンビニ収納状況	28
	スマートフォンアプリ収納状況	29
	地方税共通納税利用状況・督促状発付状況	30
	滞納整理状況	31
	滞納処分執行状況	31
	不納欠損の状況	31
	過誤納金還付処理状況	32
	各種証明及び公簿閲覧の状況	32
VI	国民健康保険税	
	令和3年度国民健康保険特別会計歳入歳出予算額	33
	歳入に占める国民健康保険税の割合	34
	国民健康保険税決算状況	35
	国民健康保険税の平均負担額	35
VII	介護保険料	
	介護保険料額・納期	36
	段階別介護保険料集計表	37
	介護保険料収納状況	39
VIII	後期高齢者医療保険料	
	後期高齢者医療保険料率・納期・軽減と特例	40
	段階別後期高齢者医療保険料集計表	41
	後期高齢者医療保険料収納状況	43

I 総 括

小千谷市の概要



・位 置	東 経	138° 48'
	北 緯	37° 14'
・広 ぼう	東 西	17.21 km
	南 北	20.01 km
・周 囲		86.10 km
・面 積	総 面 積	155.19 km ²
	田	30.07 km ²
	畑	10.60 km ²
	宅 地	8.34 km ²
	池 沼	2.22 km ²
	山 林	37.51 km ²
	原 野	3.01 km ²
	雑 種 地	3.98 km ²
	そ の 他	59.46 km ²

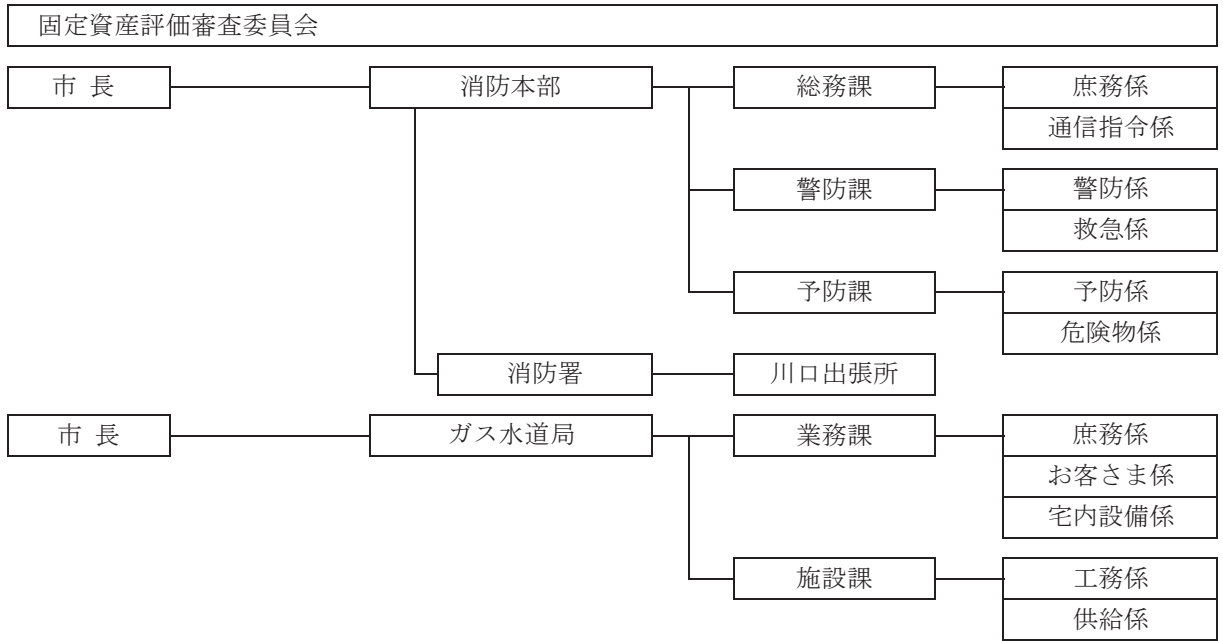
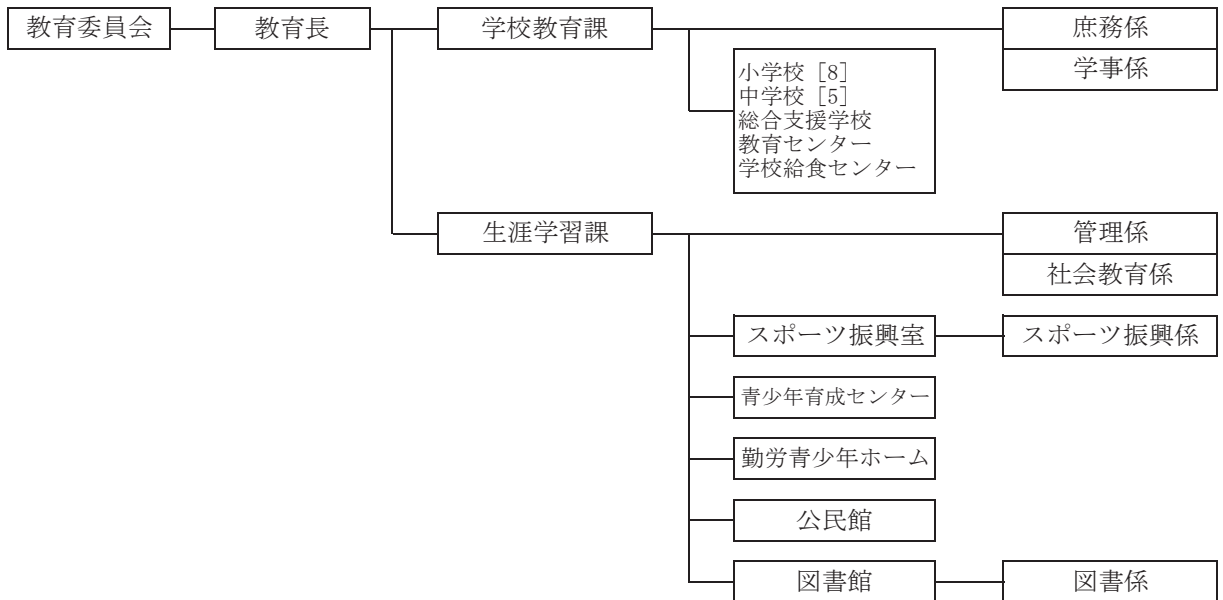
区 分		年 度			
		平成30年度	令和元年度	令和2年度	令和3年度
人 口	数	35,918	35,412	34,795	34,248
	前年比 (%)	98.7	98.6	98.3	98.4
世 帯	数	12,752	12,723	12,684	12,677
	前年比 (%)	100.1	99.8	99.7	99.9

(7月1日現在)

小千谷市の行政組織・機構

令和3年4月1日 現在





令和3年度一般会計歳入歳出予算額(当初予算)

(単位:千円・%)

歳 入			歳 出			
款	予 算 額	構 成 比	款	予 算 額	構 成 比	
市 税	4,374,389	25.81	議 会 費	145,927	0.86	
内 訳	市 民 税	1,363,732 (31.18)	総 務 費	2,377,160	14.02	
	固 定 資 産 税	2,374,045 (54.27)		内 訳	徴 税 費	170,292 7.16
	軽 自 動 車 税	127,299 (2.91)			税 務 総 務 費	135,107 79.34
	市 た ば こ 税	220,743 (5.05)			賦 課 徴 収 費	35,124 20.63
	鉦 産 税	128,751 (2.94)		固 定 資 産 評 価 審 査 委 員 会 費	61 0.04	
	入 湯 税	1 (0.00)		民 生 費	4,946,799 29.19	
	都 市 計 画 税	159,818 (3.65)		衛 生 費	1,315,741 7.76	
地 方 譲 与 税	145,850 0.86	労 働 費	41,308 0.24			
利 子 割 交 付 金	2,200 0.01	農 林 水 産 業 費	908,612 5.36			
配 当 割 交 付 金	13,900 0.08	商 工 費	572,655 3.38			
株 式 等 譲 渡 所 得 割 交 付 金	15,200 0.09	土 木 費	2,201,897 12.99			
法 人 事 業 税 交 付 金	20,500 0.12	消 防 費	789,077 4.66			
地 方 消 費 税 交 付 金	775,200 4.57	教 育 費	1,547,344 9.13			
ゴ ル フ 場 利 用 税 交 付 金	5,400 0.03	災 害 復 旧 費	79,243 0.47			
環 境 性 能 割 交 付 金	4,900 0.03	公 債 費	2,003,276 11.82			
地 方 特 例 交 付 金	116,600 0.69	諸 支 出 金	10,961 0.06			
地 方 交 付 税	4,007,000 23.64	予 備 費	10,000 0.06			
交 通 安 全 対 策 特 別 交 付 金	5,000 0.03					
分 担 金 及 び 負 担 金	180,905 1.07					
使 用 料 及 び 手 数 料	302,108 1.78					
国 庫 支 出 金	1,763,944 10.41					
県 支 出 金	1,146,523 6.76					
財 産 収 入	58,252 0.34					
寄 附 金	413,000 2.44					
繰 入 金	1,601,242 9.45					
繰 越 金	300,000 1.77					
諸 収 入	358,887 2.12					
市 債	1,339,000 7.90					
歳 入 合 計	16,950,000 100.00		歳 出 合 計	16,950,000 100.00		

歳入に占める市税の割合

(単位:千円・%)

区 分		平成30年度		令和元年度		令和2年度	
		決算額	構成比	決算額	構成比	決算額	構成比
市	税	5,075,820	28.72	5,122,990	27.30	4,936,024	21.11
内 訳	市 民 税	1,897,599	(37.39)	1,914,259	(37.37)	1,739,900	(35.25)
	固 定 資 産 税	2,534,582	(49.93)	2,548,587	(49.75)	2,541,637	(51.49)
	軽 自 動 車 税	114,258	(2.25)	118,463	(2.31)	124,769	(2.53)
	市 た ば こ 税	230,985	(4.55)	230,709	(4.50)	221,754	(4.49)
	鉦 産 税	129,901	(2.56)	141,622	(2.76)	139,049	(2.82)
	入 湯 税	-	(-)	-	(-)	-	(-)
	都 市 計 画 税	168,495	(3.32)	169,350	(3.31)	168,915	(3.42)
地 方 譲 与 税		152,129	0.86	153,607	0.82	154,788	0.66
利 子 割 交 付 金		6,437	0.04	2,977	0.02	3,202	0.01
配 当 割 交 付 金		12,862	0.07	15,261	0.08	14,413	0.06
株 式 等 譲 渡 所 得 割 交 付 金		9,958	0.06	8,267	0.04	16,043	0.07
地 方 消 費 税 交 付 金		699,091	3.96	673,931	3.59	818,856	3.50
ゴ ル フ 場 利 用 税 交 付 金		6,211	0.04	6,197	0.03	5,852	0.03
自 動 車 取 得 税 交 付 金		39,882	0.23	20,002	0.11		0.00
地 方 特 例 交 付 金		18,751	0.11	102,159	0.54	28,337	0.12
地 方 交 付 税		4,293,552	24.28	4,655,521	24.81	4,547,020	19.44
交 通 安 全 対 策 特 別 交 付 金		4,334	0.02	3,915	0.02	4,548	0.02
分 担 金 及 び 負 担 金		202,001	1.14	205,464	1.09	197,745	0.85
使 用 料 及 び 手 数 料		404,959	2.29	347,299	1.85	287,141	1.23
国 庫 支 出 金		1,440,850	8.15	2,041,864	10.88	6,464,424	27.64
県 支 出 金		1,021,417	5.78	1,018,675	5.43	1,143,083	4.89
財 産 収 入		68,358	0.39	69,760	0.37	58,986	0.25
寄 附 金		592,284	3.35	558,247	2.97	559,306	2.39
繰 入 金		1,024,518	5.80	918,255	4.90	872,771	3.73
繰 越 金		454,919	2.57	528,119	2.81	1,046,252	4.47
諸 収 入		485,961	2.75	778,173	4.15	355,222	1.52
市 債		1,659,000	9.39	1,530,800	8.16	1,831,400	7.83
環 境 性 能 割 交 付 金		-	-	5,312	0.03	9,528	0.04
法 人 事 業 税 交 付 金		-	-	-	-	31,508	0.14
歳 入 合 計		17,673,294	100.00	18,766,795	100.00	23,386,449	100.00

市税決算状況

年度 税目	平成30年度				調定額	
	調定額	収入済額	収入未済額	収入歩合		
市民税	1,923,939	1,897,599	26,340	98.6	1,941,087	
個人分	1,516,729	1,492,141	24,588	98.4	1,558,569	
現年課税分	1,491,917	1,481,385	10,532	99.3	1,537,059	
均等割	64,956	64,497	459	99.3	65,458	
所得割	1,426,961	1,416,888	10,073	99.3	1,471,601	
滞納繰越分	24,812	10,756	14,056	43.3	21,510	
法人分	407,210	405,458	1,752	99.6	382,518	
現年課税分	405,309	404,949	360	99.9	380,911	
均等割	98,711	98,370	341	99.7	97,121	
法人税割分	306,598	306,579	19	100.0	283,790	
滞納繰越分	1,901	509	1,392	26.8	1,607	
固定資産税	2,602,060	2,534,582	67,478	97.4	2,613,292	
現年課税分	2,535,449	2,516,688	18,761	99.3	2,542,682	
滞納繰越分	60,897	12,180	48,717	20.0	65,960	
交付金	5,714	5,714	0	100.0	4,650	
軽自動車税	117,070	114,258	2,812	97.6	121,424	
環境性能割	-	-	-	-	1,175	
種別割	117,070	114,258	2,812	97.6	120,249	
現年課税分	114,277	113,220	1,057	99.1	117,539	
滞納繰越分	2,793	1,038	1,755	37.2	2,710	
市たばこ税	230,985	230,985	0	100.0	230,709	
鉱産税	129,901	129,901	0	100.0	141,622	
都市計画税	172,950	168,495	4,455	97.4	173,638	
現年課税分	168,892	167,683	1,209	99.3	169,247	
滞納繰越分	4,058	812	3,246	20.0	4,391	
合計	現年課税分	5,082,444	5,050,525	31,919	99.4	5,125,594
	滞納繰越分	94,461	25,295	69,166	26.8	96,178
	計	5,176,905	5,075,820	101,085	98.0	5,221,772

※収入未済額には不納欠損額(P31に掲載)を含む。

(単位:千円・%)

令和元年度			令和2年度			
収入済額	収入未済額	収入歩合	調定額	収入済額	収入未済額	収入歩合
1,914,259	26,828	98.6	1,771,810	1,739,900	31,910	98.2
1,533,143	25,426	98.4	1,532,058	1,505,839	26,219	98.3
1,525,988	11,071	99.3	1,507,799	1,497,657	10,142	99.3
64,986	472	99.3	64,678	64,243	435	99.3
1,461,002	10,599	99.3	1,443,121	1,433,414	9,707	99.3
7,155	14,355	33.3	24,259	8,182	16,077	33.7
381,116	1,402	99.6	239,752	234,061	5,691	97.6
380,599	312	99.9	238,351	233,463	4,888	97.9
96,841	280	99.7	94,682	92,828	1,854	98.0
283,758	32	100.0	143,669	140,635	3,034	97.9
517	1,090	32.2	1,401	598	803	42.7
2,548,587	64,705	97.5	2,613,341	2,541,637	71,704	97.3
2,524,294	18,388	99.3	2,547,424	2,526,023	21,401	99.2
19,643	46,317	29.8	61,308	11,005	50,303	18.0
4,650	0	100.0	4,609	4,609	0	100.0
118,463	2,961	97.6	127,934	124,769	3,165	97.5
1,175	0	100.0	4,580	4,580	0	100.0
117,288	2,961	97.5	123,354	120,189	3,165	97.4
116,429	1,110	99.1	120,471	119,549	922	99.2
859	1,851	31.7	2,883	640	2,243	22.2
230,709	0	100.0	221,754	221,754	0	100.0
141,622	0	100.0	139,049	139,049	0	100.0
169,350	4,288	97.5	173,579	168,915	4,664	97.3
168,042	1,205	99.3	169,497	168,182	1,315	99.2
1,308	3,083	29.8	4,082	733	3,349	18.0
5,093,508	32,086	99.4	4,953,534	4,914,866	38,668	99.2
29,482	66,696	30.7	93,933	21,158	72,775	22.5
5,122,990	98,782	98.1	5,047,467	4,936,024	111,443	97.8

市税の徴収に要する経費(課税状況調 7月1日現在)

(単位:千円・%)

区 分		年 度	平成30年度		令和元年度		令和2年度		
			決 算 額	前年比	決 算 額	前年比	決 算 額	前年比	
税収入額	(1) 市 税		5,075,820	99.1	5,122,990	100.9	4,936,024	96.4	
	(2) 個人 の 県 民 税		978,927	100.4	1,006,197	102.8	988,143	98.2	
	(3) 合 計		6,054,747	99.3	6,129,187	101.2	5,924,167	96.7	
徴 税 費	人 件 費	(4) 給 料	59,228	99.4	59,935	101.2	62,288	103.9	
		(5) 職 員 手 当 等	33,621	102.8	33,582	99.9	36,611	109.0	
		内 訳	時間外等勤務手当	3,808	74.9	3,384	88.9	3,521	104.0
			特殊勤務手当	8	50.0	3	37.5	4	133.3
			その他の手当	29,805	108.0	30,195	101.3	33,086	109.6
		(6) そ の 他	19,281	105.1	19,365	100.4	21,225	109.6	
		(7) 小 計	112,130	101.3	112,882	100.7	120,124	106.4	
	需 用 費	(8) 旅 費	292	95.1	295	101.0	142	48.1	
		(9) 報 酬 (賃 金)	9,231	95.0	9,490	102.8	7,736	81.5	
		(10) そ の 他	30,364	80.7	38,040	125.3	47,057	123.7	
		(11) 小 計	39,887	83.7	47,825	119.9	54,935	114.9	
	その他	(12) そ の 他	789	97.2	788	99.9	905	114.8	
	(13) 合 計	152,806	96.0	161,495	105.7	175,964	109.0		
徴 県 取 民 扱 費 税	(14) 納税義務者数を基準にした金額	55,633	100.3	55,788	100.3	55,218	99.0		
	(15) 過誤納徴収金相当金額ほか	1,593	100.1	1,856	116.5	2,426	130.7		
	(16) 合 計	57,226	100.3	57,644	100.7	57,644	100.0		
(17) (13) - (16)	95,580	93.7	103,851	108.7	118,320	113.9			
税収入額に対する徴税費の割合	(18) (13)/(3)	2.5%	-	2.6%	-	3.0%	-		
	(19) (17)/(1)	1.9%	-	2.0%	-	2.4%	-		
税務職員数 (国保・介護・後期高齢を除く)	徴 税 吏 員 (人)	18	100.0	18	100.0	18	100.0		
	ほか臨時職員 (人)	5	100.0	5	100.0	5	100.0		

市税の平均負担額

(現年課税分調定額)

年 度 税 目		平成30年度		令和元年度		令和2年度	
		人 口 1人当たり	1世帯 当たり	人 口 1人当たり	1世帯 当たり	人 口 1人当たり	1世帯 当たり
市民税	個 人	円 42,018	円 117,418	円 44,680	円 122,925	円 44,643	円 121,255
	法 人	11,415	31,899	10,966	30,169	6,986	18,975
固 定 資 産 税	純固定資産税	71,407	199,547	74,783	205,745	76,016	206,469
	交 付 金	161	450	133	367	134	365
軽 自 動 車 税		3,218	8,994	3,481	9,577	3,728	10,125
市 た ば こ 税		6,505	18,179	6,614	18,196	6,462	17,551
鉱 産 税		3,658	10,224	4,060	11,170	4,052	11,005
都 市 計 画 税		4,757	13,292	4,978	13,695	5,058	13,738
計		143,139	400,003	149,695	411,844	147,079	399,483
前 年 比		100.6%	99.5%	104.6%	103.0%	98.3%	97.0%

(年度末現在)

※「純固定資産税」は、固定資産税のうち国有資産等所在市町村交付金(交付金)を除いたもの

人 口 (人)	35,507	34,883	34,318
世 帯 数 (世帯)	12,706	12,679	12,635

(年度末現在)

市税の税率・納期

(令和3年度)

税目		区分		税率		納期				
市民税	個人	均等割	3,500円		第1期 6月16日～6月30日					
		所得割	課税標準額	税率	第2期 8月16日～8月31日					
	法人	均等割	資本金等の額	従業員数		第3期 10月16日～11月1日				
				50人以下	50人超	第4期 1月16日～1月31日				
			1千万円以下	5万円	12万円	・事業年度終了後2ヶ月以内				
			1千万円超 1億円以下	13万円	15万円					
			1億円超 10億円以下	16万円	40万円					
			10億円超 50億円以下	41万円	175万円					
	50億円超	41万円	300万円							
	税割	100分の12.1								
固定資産税	100分の1.4		第1期 4月16日～4月30日		第2期 7月16日～8月2日					
都市計画税	100分の0.2		第3期 12月16日～12月27日		第4期 2月16日～2月28日					
軽自動車税	種別割	原動機付自転車	50cc以下	2,000円		5月14日～5月31日				
			90cc以下	2,000円						
			125cc以下	2,400円						
			3輪以上(50cc以下)	3,700円						
		軽自動車	2輪のもの	3輪のもの	旧税率	3,100円		初度検査年月が平成27年3月までの車両		
					現行税率	3,900円		グリーン化特例適用車は △75%:1,000円 △50%:2,000円 △25%:3,000円		
					重課税率	4,600円		初度検査年月から13年が経過した車両		
				4輪乗用 (営):営業用 (自):自家用	(営)旧税率	5,500円		初度検査年月が平成27年3月までの車両		
						(営)現行税率	6,900円		グリーン化特例適用車は △75%:1,800円 △50%:3,500円 △25%:5,200円	
							(営)重課税率	8,200円		初度検査年月から13年が経過した車両
	(自)旧税率				7,200円			初度検査年月が平成27年3月までの車両		
					(自)現行税率	10,800円		グリーン化特例適用車は △75%:2,700円 △50%:5,400円 △25%:8,100円		
						(自)重課税率	12,900円		初度検査年月から13年が経過した車両	
	4輪貨物 (営):営業用 (自):自家用			(営)旧税率	3,000円		初度検査年月が平成27年3月までの車両			
					(営)現行税率	3,800円		グリーン化特例適用車は △75%:1,000円 △50%:1,900円 △25%:2,900円		
						(営)重課税率	4,500円		初度検査年月から13年が経過した車両	
		(自)旧税率	4,000円		初度検査年月が平成27年3月までの車両					
			(自)現行税率	5,000円		グリーン化特例適用車は △75%:1,300円 △50%:2,500円 △25%:3,800円				
				(自)重課税率	6,000円		初度検査年月から13年が経過した車両			
	雪上車	3,000円								
小型特殊自動車	農耕作業用	2,000円								
	その他のもの	5,900円								
	2輪の小型自動車	6,000円								
環境性能割	3輪以上の軽自動車	乗用車	電気自動車	非課税		車両の取得(新規登録・移転登録)申告時に納付				
			天然ガス自動車【注1】	非課税		【注1】平成30年排出ガス基準適合または平成21年排出ガス規制からNOx10%低減				
			ガソリン車 (ハイブリッド車含む) 【注2】	令和12年度燃費基準75%達成+令和2年度燃費基準達成	(自)1.0% (営)0.5%	自家用は臨時的軽減により令和3年12月31日まで非課税				
		貨物車	ガソリン車 (ハイブリッド車含む) 【注2】	令和12年度燃費基準60%達成+令和2年度燃費基準達成	(自)2.0% (営)1.0%	自家用は臨時的軽減により令和3年12月31日まで1.0%				
				令和12年度燃費基準55%達成	(自)2.0% (営)2.0%	自家用は臨時的軽減により令和3年12月31日まで1.0%				
			上記以外の車	(自)2.0% (営)2.0%						
	ガソリン車 (ハイブリッド車含む) 【注2】	平成27年度燃費基準+25%達成	非課税		【注2】平成30年排出ガス基準50%低減達成または平成17年排出ガス基準75%低減達成					
		平成27年度燃費基準+20%達成	(自)1.0% (営)0.5%							
		平成27年度燃費基準+15%達成	(自)2.0% (営)1.0%							
		上記以外の車	(自)2.0% (営)2.0%							
市たばこ税	製造たばこ分	令和3年9月まで:千本につき6,122円 令和3年10月から:千本につき6,552円		翌月の末日						
	手持品課税分	(製造たばこ分)千本につき430円		令和4年3月31日						
鉱産税	200万円を超える場合	100分の1.0		翌月の末日						
	200万円以下	100分の0.7								
国民健康保険税	区分	医療分	介護分	後期高齢者分	【普通徴収】					
	所得割	6.1/100	1.9/100	2.2/100	7月から翌年3月までの毎月16日から 同月末日(12月は同月25日)					
	均等割	21,000円	13,000円	11,000円	【特別徴収】					
	平等割	16,000円	-	-	年金支給月に天引き(年6回)					

税務機構

係別税務機構

(7月1日現在)

係 職名	課長・課長補佐 人	管理収納係 人	市民税係 人	資産税係 人	計
課長	1				1
課長補佐	1				1
副参事		1	1	1	3
係長					0
主幹					0
主査		2	5 (2)	4	11 (2)
主任		2	2	1	5
主事		1 (1)			1 (1)
主事補					0
事務員		2	2	1	5
計	2	8 (1)	10 (2)	7	27 (3)

() は国保・介護・後期高齢者支弁職員数 (内書)

事務分掌

管理収納係

1. たばこ税及び鉱産税の賦課に関する事。
2. 軽自動車税の賦課に関する事。
3. 入湯税の賦課に関する事。
4. 税、介護保険料及び後期高齢者医療保険料(以下「税等」)の収納整理に関する事。
5. 税等の督促及び滞納処分に関する事。
6. 税等の欠損処分に関する事。
7. 税務統計に関する事。
8. 納税証明書その他税等に係る証明書交付に関する事。
9. 税等に係る訴訟に関する事。
10. 納税思想の普及に関する事。
11. 税等の徴収嘱託及び受託に関する事。
12. 原動機付自転車及び小型特殊自動車の標識交付に関する事。
13. 課内の庶務に関する事。

市民税係

1. 個人市・県民税の賦課に関する事。
2. 法人市民税の賦課に関する事。
3. 国民健康保険税の賦課に関する事。
4. 介護保険料の賦課に関する事。
5. 後期高齢者医療保険料に関する事。

資産税係

1. 固定資産の評価に関する事。
2. 固定資産税及び都市計画税の賦課に関する事。
3. 固定資産課税台帳等に関する事。
4. 固定資産の証明及び公簿等の閲覧に関する事。
5. 固定資産の評価通知に関する事。
6. 国有資産等所在市町村交付金及び納付金に関する事。
7. 特別土地保有税の賦課に関する事。

税務職員数

(7月1日現在)

年度		平成30年度	令和元年度	令和2年度	令和3年度
区分		人	人	人	人
税務職員数	課長・課長補佐	2	2	2	2
	管理収納係	(2) 6	(2) 6	(2) 6	(2) 6
	市民税係	(2) 7	(2) 7	(2) 8	(2) 8
	資産税係	(1) 6	(1) 6	(2) 7	(1) 6
	計	(5) 21	(5) 21	(6) 23	(5) 22
職員一人当たり	人口(人)	1,710	1,686	1,513	1,557
	前年比(%)	98.7	98.6	89.7	102.9
	世帯数(世帯)	607	606	551	576
	前年比(%)	100.0	99.8	91.0	104.5

()は臨時職員(令和2年度以降は、会計年度任用職員)数で外書き

税務職員に対する特殊勤務手当

手当の種類	支給の範囲	支給額
徴収手当	市税等の徴収に従事する職員	勤務1日につき 400円

Ⅱ 市民税

個人市民税納税義務者数(課税状況調 7月1日現在)

(単位:人・%)

区分		年度	令和元年度		令和2年度		令和3年度	
			人数	前年比	人数	前年比	人数	前年比
普通徴収	所得割と均等割の者		2,632	99.6	2,499	94.9	2,329	93.2
	均等割のみの者		403	90.4	370	91.8	274	74.1
	計		3,035	98.3	2,869	94.5	2,603	90.7
特別徴収	給与	所得割と均等割の者	12,122	100.6	11,957	98.6	11,791	98.6
		均等割のみの者	665	94.1	713	107.2	683	95.8
		計	12,787	100.3	12,670	99.1	12,474	98.5
	年金	所得割と均等割の者	1,621	101.5	1,654	102.0	1,645	99.5
		均等割のみの者	986	104.0	1,001	101.5	1,051	105.0
		計	2,607	102.4	2,655	101.8	2,696	101.5
計		15,394	100.6	15,325	99.6	15,170	99.0	
計	所得割と均等割の者		16,375	100.6	16,110	98.4	15,765	97.9
	均等割のみの者		2,054	97.8	2,084	101.5	2,008	96.4
	計		18,429	100.2	18,194	98.7	17,773	97.7

個人市民税課税額(課税状況調 7月1日現在)

(単位:千円・%)

区分		年度	令和元年度		令和2年度		令和3年度	
			課税額	前年比	課税額	前年比	課税額	前年比
普通徴収	均等割		12,131	99.6	11,644	96.0	10,735	92.2
	所得割		218,992	104.9	203,679	93.0	208,466	102.4
	計		231,123	104.6	215,323	93.2	219,201	101.8
特別徴収	給与	均等割	44,755	100.3	44,345	99.1	43,659	98.5
		所得割	1,203,463	103.1	1,171,921	97.4	1,077,916	92.0
		計	1,248,218	103.0	1,216,266	97.4	1,121,575	92.2
	年金	均等割	7,618	100.9	7,693	101.0	7,814	101.6
		所得割	41,484	101.2	42,099	101.5	42,498	100.9
		計	49,102	101.2	49,792	101.4	50,312	101.0
計		1,297,320	102.9	1,266,058	97.6	1,171,887	92.6	
計	均等割		64,504	100.2	63,682	98.7	62,208	97.7
	所得割		1,463,939	103.3	1,417,699	96.8	1,328,880	93.7
	計		1,528,443	103.2	1,481,381	96.9	1,391,088	93.9

※ 減免分を含む

個人市民税所得割課税標準額段階別調(課税状況調 7月1日現在)

区分 段階区分	納税義務者数	総所得金額等					計	所得控除額
		総所得分	山林所得分	退職所得分	譲渡所得等 分離課税分			
	人	千円	千円	千円	千円	千円	千円	
10万円以下	689	571,623	0	0	104,537	676,160	546,094	
10万円超 100万円以下	6,644	10,089,632	0	0	60,985	10,150,617	6,388,298	
100万円超 200万円以下	5,208	13,691,580	0	0	23,539	13,715,119	6,251,137	
200万円超 300万円以下	1,939	7,586,054	0	0	28,591	7,614,645	2,909,327	
300万円超 400万円以下	712	3,678,306	0	0	66,596	3,744,902	1,239,261	
400万円超 550万円以下	264	1,715,541	0	0	3,900	1,719,441	502,531	
550万円超 700万円以下	104	842,579	0	0	88,850	931,429	201,062	
700万円超 1,000万円以下	96	999,467	0	0	51,582	1,051,049	200,466	
1,000万円超	109	2,579,038	0	0	187,394	2,766,432	238,326	
計	15,765	41,753,820	0	0	615,974	42,369,794	18,476,502	

課税標準額	算出税額	税額控除額	税額調整額	配当割額 の控除額	株式等譲 渡所得割 額の控除額	減免税額	所得割額
千円	千円	千円	千円	千円	千円	千円	千円
130,066	4,922	862	2	10	0	0	4,048
3,762,319	223,644	20,990	167	178	188	0	202,121
7,463,982	446,920	30,381	81	258	93	0	416,107
4,705,318	281,438	11,984	0	139	434	0	268,881
2,505,641	148,310	3,415	0	90	9	0	144,796
1,216,910	72,887	1,656	0	56	47	0	71,128
730,367	41,152	954	0	12	25	0	40,161
850,583	49,484	1,210	0	58	147	0	48,069
2,528,106	146,058	9,653	0	58	2,778	0	133,569
23,893,292	1,414,815	81,105	250	859	3,721	0	1,328,880

個人市民税所得区分別所得割額等(課税状況調 7月1日現在)

所得者区分	令和元年度			
	納税義務者数	総所得金額等	課税標準額	所得割額
	人	千円	千円	千円
給与所得者	13,547	37,151,071	22,055,251	1,261,221
営業等所得者	565	1,852,497	1,194,724	69,211
農業所得者	120	310,490	164,175	9,386
その他の所得者	2,008	2,933,476	1,405,824	78,082
譲渡所得者(分離課税分)	135	1,273,734	1,114,664	46,039
計	16,375	43,521,268	25,934,638	1,463,939
前年比	100.6%	102.7%	103.6%	103.3%

所得者区分	令和2年度			
	納税義務者数	総所得金額等	課税標準額	所得割額
	人	千円	千円	千円
給与所得者	13,335	36,608,280	21,669,290	1,235,169
営業等所得者	526	1,712,441	1,102,181	64,020
農業所得者	113	280,093	135,322	7,716
その他の所得者	2,006	3,010,857	1,465,324	81,582
譲渡所得者(分離課税分)	130	885,620	726,697	29,166
計	16,110	42,497,291	25,098,814	1,417,653
前年比	98.4%	97.6%	96.8%	96.8%

所得者区分	令和3年度			
	納税義務者数	総所得金額等	課税標準額	所得割額
	人	千円	千円	千円
給与所得者	12,939	35,563,174	19,874,887	1,122,156
営業等所得者	531	1,849,826	1,168,609	67,572
農業所得者	116	300,153	142,503	8,017
その他の所得者	2,046	3,307,981	1,538,418	85,481
譲渡所得者(分離課税分)	133	1,348,660	1,168,875	45,654
計	15,765	42,369,794	23,893,292	1,328,880
前年比	97.9%	99.7%	95.2%	93.7%

法人市民税調定額(課税状況調 7月1日現在)

区 分	平成30年度		令和元年度		令和2年度	
	調定額	前年比	調定額	前年比	調定額	前年比
	千円	%	千円	%	千円	%
均 等 割	98,711	95.6	97,121	98.4	94,682	97.5
法 人 税 割	306,598	143.5	283,790	92.6	143,669	50.6
計	405,309	127.9	380,911	94.0	238,351	62.6

※法人税割の税率は、令和元年10月以後に開始する事業年度について、100分の12.1から100分の8.4に改正

法人市民税納税義務者数(課税状況調 7月1日現在)

区 分				年 度		
号別	均等割額	資本金等の額	従業員数	平成30年度	令和元年度	令和2年度
1号	円 50,000	下記に掲げる以外の法人等		社 632	社 629	社 625
2号	120,000	1千万円以下	50人超	6	6	7
3号	130,000	1千万円超1億円以下	50人以下	163	166	168
4号	150,000	1千万円超1億円以下	50人超	18	18	17
5号	160,000	1億円超10億円以下	50人以下	29	28	28
6号	400,000	1億円超10億円以下	50人超	8	8	8
7号	410,000	10億円超	50人以下	43	44	45
8号	1,750,000	10億円超50億円以下	50人超	3	3	3
9号	3,000,000	50億円超	50人超	5	5	6
計				907	907	907

Ⅲ 固定資産税

土地に関する調（概要調書 1月1日現在）

地目		年 度	令和元年度				
			筆 数	地 積	評価額	課税標準額	筆 数
			筆	m ²	千円	千円	筆
田	一 般 田		40,001	30,134,849	3,325,273	3,267,077	39,847
	宅 地 介 在 田		32	12,382	117,849	80,218	33
畑	一 般 畑		28,722	10,555,685	312,674	292,306	28,422
	宅 地 介 在 畑		46	16,764	101,261	70,570	39
宅 地	住宅 用地	小規模住宅用地	21,124	2,260,539	29,562,665	4,818,555	20,820
		一般住宅用地	16,731	2,106,682	20,678,122	6,866,364	16,560
	商業地等(非住宅用地)		9,638	3,228,479	36,539,639	25,416,251	9,531
	計		47,493	7,595,700	86,780,426	37,101,170	46,911
鉦 泉 地			2	3	124	124	2
池 沼			3,132	1,448,946	182,182	174,918	3,131
山 林			36,380	35,185,976	787,348	731,024	36,584
原 野			6,801	2,875,221	42,993	39,086	6,745
雑 種 地			6,877	3,275,430	4,777,553	3,287,463	6,947
合 計			169,486	91,100,956	96,427,683	45,043,956	168,661

令和2年度			令和3年度			
地積	評価額	課税標準額	筆数	地積	評価額	課税標準額
㎡	千円	千円	筆	㎡	千円	千円
30,062,810	3,317,423	3,254,405	39,695	29,990,669	3,309,616	3,242,318
14,255	57,227	38,802	32	10,123	46,468	32,527
10,450,096	308,948	288,915	28,295	10,509,641	311,382	290,702
15,119	77,783	53,514	40	15,433	68,308	47,734
2,265,202	29,104,602	4,739,365	20,573	2,267,355	28,512,643	4,637,405
2,104,455	20,366,623	6,764,456	16,461	2,118,944	20,067,155	6,662,103
3,245,805	36,019,806	25,106,039	9,447	3,284,824	35,522,334	24,741,860
7,615,462	85,491,031	36,609,860	46,481	7,671,123	84,102,132	36,041,368
3	124	124	0	0	0	0
1,450,369	182,437	175,623	3,147	1,466,521	185,450	178,576
35,279,512	789,986	732,849	36,490	35,218,381	762,961	707,158
2,798,608	41,694	37,802	6,845	2,841,933	42,383	38,455
3,292,744	4,932,242	3,428,199	6,991	3,265,159	4,839,757	3,361,051
90,978,978	95,198,895	44,620,093	168,016	90,988,983	93,668,457	43,939,889

家屋に関する調（概要調書 1月1日現在）

年度 区分		令和元年度						
		棟数	床面積	評価額	課税標準額	㎡当たり価格	棟数	床面積
木 造	専用住宅	棟 12,311	㎡ 1,495,951	千円 25,967,010	千円 25,949,979	円 17,358	棟 12,274	㎡ 1,495,381
	共同住宅・寄宿舍	175	48,564	1,404,779	1,404,779	28,926	174	48,298
	併用住宅	626	92,171	990,889	990,116	10,751	612	89,968
	旅館・料亭・ホテル	16	2,959	18,674	18,674	6,311	16	2,959
	事務所・銀行・店舗	176	20,042	381,119	381,119	19,016	169	18,797
	劇場・病院	9	1,757	33,586	33,586	19,116	9	1,757
	工場・倉庫	200	37,862	210,545	210,190	5,561	204	37,528
	土蔵	223	13,165	16,163	13,538	1,228	219	12,902
	附属家	4,994	288,245	1,360,193	1,329,505	4,719	4,935	284,946
	計	18,730	2,000,716	30,382,958	30,331,486	15,186	18,612	1,992,536
木 造 以 外	事務所・店舗・百貨店	731	255,133	12,899,126	12,899,126	50,558	718	253,408
	住宅・アパート	1,114	231,693	10,138,943	10,138,943	43,760	1,111	231,554
	病院・ホテル	44	23,196	1,376,002	1,376,002	59,321	44	23,196
	工場・倉庫・市場	1,017	591,739	21,182,032	21,181,856	35,796	1,026	593,723
	その他	7,253	497,249	6,809,535	6,795,508	13,694	7,240	496,742
計	10,159	1,599,010	52,405,638	52,391,435	32,774	10,139	1,598,623	
合計		28,889	3,599,726	82,788,596	82,722,921	22,999	28,751	3,591,159

令和2年度			令和3年度				
評価額	課税標準額	㎡当たり価格	棟数	床面積	評価額	課税標準額	㎡当たり価格
千円	千円	円	棟	㎡	千円	千円	円
26,471,319	26,454,773	17,702	12,259	1,496,142	25,322,488	25,287,316	16,925
1,400,503	1,400,503	28,997	179	50,251	1,383,578	1,355,067	27,533
983,451	982,869	10,931	598	88,779	952,411	923,278	10,728
18,674	18,674	6,311	16	2,959	18,674	17,537	6,311
373,702	373,702	19,881	169	18,850	359,977	325,586	19,097
33,586	33,586	19,116	9	1,548	37,632	37,632	24,310
216,831	216,602	5,778	199	36,659	211,693	182,269	5,775
15,973	13,601	1,238	212	12,491	15,253	12,475	1,221
1,351,813	1,320,787	4,744	4,880	282,217	1,315,313	1,266,728	4,661
30,865,852	30,815,097	15,491	18,521	1,989,896	29,617,019	29,407,888	14,884
13,082,634	13,082,634	51,627	718	254,261	12,828,017	11,575,093	50,452
10,145,915	10,145,915	43,817	1,112	228,535	9,802,805	9,688,580	42,894
1,376,002	1,376,002	59,321	44	23,197	1,327,585	1,161,889	57,231
21,605,425	21,605,249	36,390	1,030	594,824	20,640,096	18,998,332	34,700
6,835,076	6,821,849	13,760	7,226	496,449	6,473,837	6,099,185	13,040
53,045,052	53,031,649	33,182	10,130	1,597,266	51,072,340	47,523,079	31,975
83,910,904	83,846,746	23,366	28,651	3,587,162	80,689,359	76,930,967	22,494

新增分家屋に関する調（概要調書 1月1日現在）

区 分		年 度		令和元年度			棟 数
		棟 数	床面積	評価額	課税標準額	m ² 当たり 価格	
木 造	専 用 住 宅	75	9,601	493,572	493,572	51,408	93
	共 同 住 宅・寄 宿 舎	5	2,072	108,315	108,315	52,276	0
	併 用 住 宅	1	171	9,266	9,266	54,187	1
	旅 館・料 亭・ホ テ ル	0	0	0	0	0	0
	事 務 所・銀 行・店 舗	3	262	13,492	13,492	51,496	1
	劇 場 ・ 病 院	0	0	0	0	0	0
	工 場 ・ 倉 庫	6	111	4,818	4,818	43,405	5
	土 蔵	0	0	0	0	0	0
	附 属 家	2	101	3,269	3,269	32,366	4
	計	92	12,318	632,732	632,732	51,366	104
木 造 以 外	事 務 所・店 舗・百 貨 店	0	0	0	0	0	2
	住 宅・ア パ ー ト	5	825	61,816	61,816	74,928	2
	病 院 ・ ホ テ ル	0	0	0	0	0	0
	工 場 ・ 倉 庫 ・ 市 場	13	3,120	297,190	297,190	95,253	15
	そ の 他	19	1,262	45,331	45,331	35,920	21
計	37	5,207	404,337	404,337	77,653	40	
合 計		129	17,525	1,037,069	1,037,069	59,177	144

令和2年度				令和3年度				
床面積	評価額	課税標準額	m ² 当たり 価格	棟数	床面積	評価額	課税標準額	m ² 当たり 価格
m ²	千円	千円	円	棟	m ²	千円	千円	円
11,477	603,194	603,194	52,557	95	11,003	598,067	598,067	54,355
0	0	0	0	5	1,952	107,857	107,857	55,255
224	8,238	8,238	36,777	1	407	18,534	18,534	45,538
0	0	0	0	0	0	0	0	0
154	5,354	5,354	34,766	3	214	11,012	11,012	51,458
0	0	0	0	1	118	8,690	8,690	73,644
238	6,903	6,903	29,004	3	303	7,343	7,343	24,234
0	0	0	0	0	0	0	0	0
203	5,046	5,046	24,857	2	83	2,541	2,541	30,614
12,296	628,735	628,735	51,133	110	14,080	754,044	754,044	53,554
3,364	361,462	361,462	107,450	7	1,987	184,255	184,255	92,730
144	12,923	12,923	89,743	4	458	38,598	38,598	84,275
0	0	0	0	0	0	0	0	0
4,865	442,497	442,497	90,955	10	2,400	212,685	212,685	88,619
1,182	42,359	42,359	35,837	20	1,283	51,030	51,030	39,774
9,555	859,241	859,241	89,926	41	6,128	486,568	486,568	79,401
21,851	1,487,976	1,487,976	68,096	151	20,208	1,240,612	1,240,612	61,392

納税義務者数(当初賦課現在)

年度 区分	令和元年度		令和2年度		令和3年度	
	納税義務者数	前年比	納税義務者数	前年比	納税義務者数	前年比
	人	%	人	%	人	%
土地	11,338	99.8	11,331	99.9	11,324	99.9
家屋	12,042	99.7	12,011	99.7	11,911	99.2
償却資産	532	100.6	529	99.4	451	85.3
計	23,912	99.8	23,871	99.8	23,686	99.2
実納税人員	16,083	99.7	16,025	99.6	15,925	99.4

※免税点未満、課税免除分を除く。以下、この頁において同じ。

課税標準額(当初賦課現在)

年度 区分	令和元年度		令和2年度		令和3年度	
	課税標準額	前年比	課税標準額	前年比	課税標準額	前年比
	千円	%	千円	%	千円	%
土地 (課税免除分)	44,795,824 (239,581)	99.5 (92.6)	44,345,014 (276,158)	99.0 (115.3)	43,655,125 (284,916)	98.4 (103.2)
家屋 (課税免除分)	81,356,960 (1,256,455)	100.8 (127.8)	82,277,302 (1,535,415)	101.1 (122.2)	73,500,003 (941,027)	89.3 (61.3)
償却資産 (課税免除分)	56,525,293 (2,160,661)	100.2 (98.5)	56,269,589 (3,274,124)	99.5 (151.5)	52,452,278 (2,559,508)	93.2 (78.2)
計 (課税免除分)	182,678,077 (3,656,697)	100.3 (106.4)	182,891,905 (5,085,697)	100.1 (139.1)	169,607,406 (3,785,451)	92.7 (74.4)

調定額(当初賦課現在)

年度 区分	令和元年度		令和2年度		令和3年度	
	調定額	前年比	調定額	前年比	調定額	前年比
	千円	%	千円	%	千円	%
土地	626,919	99.5	620,611	99.0	610,940	98.4
家屋	1,124,076	100.7	1,136,822	101.1	1,013,872	89.2
償却資産	791,074	100.2	787,496	99.5	734,053	93.2
計	2,542,069	100.2	2,544,929	100.1	2,358,865	92.7

償却資産に関する調(概要調書 1月1日現在)

年度 区分		令和元年度		令和2年度		令和3年度	
		課税標準額	前年比	課税標準額	前年比	課税標準額	前年比
		千円	%	千円	%	千円	%
市長決定分	構 築 物	4,692,483	98.2	4,538,730	96.7	4,135,952	91.1
	機 械 及 び 装 置	22,775,627	103.5	23,814,278	104.6	20,251,896	85.0
	船 舶	0	0.0	375	—	119	31.7
	航 空 機	0	0.0	0	0.0	0	0.0
	車両及び運搬具	156,816	229.3	131,846	84.1	123,746	93.9
	工具・器具及び備品	4,023,537	94.2	3,896,715	96.8	3,290,629	84.4
総務大臣配分		9,713,349	100.9	9,929,429	102.2	10,004,453	100.8
県知事配分		17,324,142	97.0	17,265,830	99.7	17,234,832	99.8
計		58,685,954	100.2	59,577,203	101.5	55,041,627	92.4

国有資産等所在市町村交付金に関する調

年度 区分		令和元年度		令和2年度		令和3年度	
		算定標準額	前年比	算定標準額	前年比	算定標準額	前年比
		千円	%	千円	%	千円	%
交付金							
県有資産		221,514	99.8	220,711	99.6	220,711	100.0
国有資産		110,672	59.5	108,506	98.0	86,457	79.7
計		332,186	81.4	329,217	99.1	307,168	93.3
交付金額		4,650	81.4	4,609	99.1	4,300	93.3

固定資産課税台帳縦覧状況

年度 区分		令和元年度		令和2年度		令和3年度	
		縦覧件数	閲覧件数	縦覧件数	閲覧件数	縦覧件数	閲覧件数
市役所税務課		1	66	4	60	1	50
片貝総合センター		0	10	0	2	1	6
計		1	76	4	62	2	56

IV 諸 税

軽自動車税に関する調

・種別割(当初賦課現在)

区 分		年 度		令和元年度		令和2年度		令和3年度	
		台 数	調定額	台 数	調定額	台 数	調定額		
原 動 機 付 自 転 車	50cc 以下	ミ ニ カ ー	台	千円	台	千円	台	千円	
		上 記 以 外	16	59	16	59	19	70	
	90cc以下		1,849	3,698	1,710	3,420	1,617	3,224	
	125cc以下		158	316	150	300	146	292	
軽 自 動 車	二 輪		174	418	190	456	205	492	
	ト レ ー ラ ー		388	1,397	377	1,357	394	1,418	
	四 輪 乗 用	営 業 用	旧 税 率	16	58	15	54	15	54
			現 行 税 率	0	0	0	0	0	0
		自 家 用	旧 税 率	0	0	0	0	0	0
			現 行 税 率	5,660	40,752	4,875	35,100	4,296	30,636
			重 課 税 率	2,120	22,896	2,821	30,467	3,456	37,022
			軽 課 税 率	1,512	19,505	1,639	21,143	1,691	21,595
	四 輪 貨 物	営 業 用	旧 税 率	79	427	87	470	52	275
			現 行 税 率	316	2,559	274	2,219	234	1,871
		自 家 用	旧 税 率	19	57	19	57	18	48
			現 行 税 率	15	57	19	72	22	80
	農 耕 用	重 課 税 率	6	27	5	23	6	27	
		軽 課 税 率	3	9	2	6	1	3	
小 型 特 殊 自 動 車	自 家 用	旧 税 率	1,893	7,572	1,625	6,500	1,403	5,576	
		現 行 税 率	814	4,070	995	4,975	1,183	5,900	
	そ の 他	重 課 税 率	1,148	6,888	1,184	7,104	1,192	7,116	
		軽 課 税 率	9	34	9	34	6	23	
二輪の小型自動車		1,621	3,242	1,632	3,264	1,653	3,306		
そ の 他		296	1,746	301	1,776	315	1,859		
合 計		429	2,574	424	2,544	434	2,604		
前 年 比 (%)		18,541	118,361	18,369	121,400	18,358	123,491		
前 年 比 (%)		99.3	102.7	99.1	102.6	99.9	101.7		

・環境性能割(決算額)

※令和元年度は10月1日取得分から課税(旧・自動車取得税)

区 分		年 度		令和元年度		令和2年度	
		台 数	税 額	台 数	税 額		
環 境 性 能 割		台	千円	台	千円	台	千円
前 年 比 (%)		64	1,175	258	4,580	-	-
前 年 比 (%)		-	-	403.1	389.8	-	-

市たばこ税に関する調（決算額）

区分	平成30年度		令和元年度		令和2年度	
	売り渡し本数	税額	売り渡し本数	税額	売り渡し本数	税額
一般分	41,313,916	223,904,853	39,930,206	227,282,728	37,791,707	221,159,933
旧3級品分	1,581,040	6,192,670	844,620	3,378,683		
一般分（手持品課税分）	1,999,301	859,687			1,381,464	594,016
旧3級品分（手持品課税分）	43,525	28,063	28,120	47,571		
計	44,937,782	230,985,273	40,802,946	230,708,982	39,173,171	221,753,949
前年比（%）		102.5		99.9		96.1

鉱産税に関する調（決算額）

区分	平成30年度	令和元年度	令和2年度
天然ガス産出量（m ³ ）	325,164,536	298,813,297	282,183,883
原油産出量（kl）	40,174	40,860	35,124
課税標準額（円）	12,990,153,000	14,162,271,000	13,905,023,000
税額（円）	129,900,600	141,621,700	139,048,900
前年比（%）	90.4	109.0	98.2

都市計画税に関する調

・納税義務者数（当初賦課現在）

区分	令和元年度		令和2年度		令和3年度	
	納税義務者数	前年比	納税義務者数	前年比	納税義務者数	前年比
土地	人 6,130	% 99.9	人 6,122	% 99.9	人 6,112	% 99.8
家屋	6,380	100.0	6,364	99.7	6,315	99.2
計	12,510	99.9	12,486	99.8	12,427	99.5
実納税人員	8,596	99.9	8,575	99.8	8,540	99.6

・課税標準額及び調定額（当初賦課現在）

区分	令和元年度		令和2年度		令和3年度	
	課税標準額	前年比	課税標準額	前年比	課税標準額	前年比
土地 （課税免除分）	千円 32,659,096 (72,160)	% 99.3 (81.2)	千円 32,315,612 (83,215)	% 98.9 (115.3)	千円 31,708,093 (92,425)	% 98.1 (111.1)
家屋 （課税免除分）	52,229,035 (279,997)	100.8 (135.5)	52,733,012 (310,558)	101.0 (110.9)	46,736,861 (263,035)	88.6 (84.7)
計 （課税免除分）	84,888,131 (352,157)	100.2 (119.2)	85,048,624 (393,773)	100.2 (111.8)	78,444,954 (355,460)	92.2 (90.3)
調定額（千円）	169,251	100.2	169,561	100.2	156,370	92.2

V 収 納

口座振替状況

年度 税目	平成30年度			令和元年度			令和2年度		
	件数	税額	加入率	件数	税額	加入率	件数	税額	加入率
	件	千円	%	件	千円	%	件	千円	%
市民税・県民税	6,522	207,244	45.3	6,538	227,024	49.8	6,320	202,685	49.7
固定資産税 都市計画税	34,179	1,209,918	62.8	33,702	1,272,937	63.8	33,145	1,279,685	63.4
軽自動車税 (種別割)	8,922	47,664	47.9	8,722	47,876	47.6	8,470	48,208	46.7
計	49,623	1,464,826	57.2	48,962	1,547,837	58.6	47,935	1,530,578	58.1
前年比 (%)	98.3	108.9	-	98.7	105.7	-	97.9	98.9	-
国民健康保険税	20,472	382,338	65.4	19,764	336,934	69.4	19,365	320,127	69.0
前年比 (%)	72.1	89.0	-	96.5	88.1	-	98.0	95.0	-
介護保険料	3,281	20,749	45.4	3,382	20,488	47.9	3,505	21,650	49.0
前年比 (%)	90.0	92.5	-	103.1	98.7	-	103.6	105.7	-
後期高齢者医療保険料	5,501	53,772	75.4	5,782	64,807	76.3	5,450	66,276	76.2
前年比 (%)	102.5	104.0	-	105.1	120.5	-	94.3	102.3	-

コンビニ収納状況

年度 税目	平成30年度			令和元年度			令和2年度		
	件数	税額	利用率	件数	税額	利用率	件数	税額	利用率
	件	千円	%	件	千円	%	件	千円	%
市民税・県民税	4,238	79,206	26.0	4,170	77,389	27.8	3,995	75,975	27.6
固定資産税 都市計画税	9,176	127,408	14.2	9,736	135,861	15.4	10,231	140,623	16.3
軽自動車税 (種別割)	5,318	37,973	28.5	5,507	40,895	30.1	5,767	44,279	31.8
計	18,732	244,587	18.8	19,413	254,145	20.1	19,993	260,877	20.9
前年比 (%)	107.8	108.0	-	103.6	103.9	-	103.0	102.6	-
国民健康保険税	4,836	70,712	13.9	4,384	64,467	15.4	4,496	67,502	16.0
前年比 (%)	86.9	93.7	-	90.7	91.2	-	102.6	104.7	-
介護保険料	1,570	10,223	19.4	1,476	9,811	20.9	1,674	11,356	23.4
前年比 (%)	114.9	113.1	-	94.0	96.0	-	113.4	115.7	-
後期高齢者医療保険料	510	3,927	6.3	552	3,438	7.3	538	5,112	7.5
前年比 (%)	112.8	107.0	-	108.2	87.5	-	97.5	148.7	-

スマートフォンアプリ収納状況

(PayPay請求書払い、LINE Pay請求書支払い)

※令和2年4月1日利用開始

年度 税目	平成30年度			令和元年度			令和2年度		
	件数	税額 千円	利用率 %	件数	税額 千円	利用率 %	件数	税額 千円	利用率 %
市民税・県民税	-	-	-	-	-	-	165	3,096	1.8
固定資産税 都市計画税	-	-	-	-	-	-	257	4,839	0.4
軽自動車税 (種別割)	-	-	-	-	-	-	142	1,105	0.8
計	-	-	-	-	-	-	564	9,040	0.7
前年比 (%)	-	-	-	-	-	-	-	-	-
国民健康保険税	-	-	-	-	-	-	122	1,995	0.4
前年比 (%)	-	-	-	-	-	-	-	-	-
介護保険料	-	-	-	-	-	-	12	106	0.2
前年比 (%)	-	-	-	-	-	-	-	-	-
後期高齢者医療保険料	-	-	-	-	-	-	5	20	0.1
前年比 (%)	-	-	-	-	-	-	-	-	-

地方税共通納税利用状況

※令和元年10月1日利用開始

年度 税目	平成30年度			令和元年度			令和2年度		
	件数	税額	利用率	件数	税額	利用率	件数	税額	利用率
市民税・県民税 (特別徴収)	件 -	千円 -	% -	件 60	千円 14,513	% 0.2	件 743	千円 76,944	% 2.6%
法人市民税	-	-	-	15	12,455	1.1	58	14,300	4.9%
計	-	-	-	75	26,968	-	801	91,244	-
前年比 (%)	-	-	-	-	-	-	1068.0%	338.3%	-

督促状発付状況

年度 税目	平成30年度		令和元年度		令和2年度	
	件数	税額	件数	税額	件数	税額
個人 市県民税	件	千円	件	千円	件	千円
	普通徴収 1,898	44,841	1,988	46,805	1,541	38,233
特別徴収	787	13,164	810	13,651	610	12,343
法人市民税	24	1,180	19	1,119	20	1,231
固定資産税 都市計画税	3,413	70,498	3,601	73,645	3,197	61,695
軽自動車税	1,045	7,535	955	7,282	669	5,004
その他	-	-	-	-	-	-
計	7,167	137,218	7,373	142,502	6,037	118,506
前年比 (%)	92.6	92.9	102.9	103.9	81.9	83.2
国民健康保険税	2,812	46,802	2,734	44,390	2,315	37,867
前年比 (%)	73.5	74.2	97.2	94.8	84.7	85.3
介護保険料	951	5,358	926	5,642	799	4,785
前年比 (%)	85.1	81.7	97.4	105.3	86.3	84.8
後期高齢者 医療保険料	475	3,339	436	3,044	388	3,211
前年比 (%)	109.2	122.1	91.8	91.2	89.0	105.5

滞納整理状況（令和2年度）

税目		区分	調定金額	収入金額	欠損処分額	翌年度繰越額	収納率
			千円	千円	千円	千円	%
市民税	個人	人	1,532,058	1,505,839	1,614	24,605	98.3
	法人	人	239,752	234,061	133	5,558	97.6
固定資産税			2,613,341	2,541,637	2,923	68,781	97.3
軽自動車税			127,934	124,769	102	3,063	97.5
都市計画税			173,579	168,915	72	4,592	97.3
計			4,686,664	4,575,221	4,844	106,599	97.6
国民健康保険税			632,412	561,265	5,397	65,750	88.7
介護保険料			782,311	778,019	327	3,965	99.5
後期高齢者医療保険料			318,027	317,349	41	637	99.8

滞納処分執行状況

財産区分		執行区分		2年度中に差押えたもの		2年度中に差押解除したもの		2年度末現在差押中のもの	
		人数	税額	人数	税額	人数	税額		
		人	千円	人数	千円	人	千円		
不動産		1	297	5	2,942	9	17,761		
債権		34	4,823	37	7,733	20	7,750		
動産		0	0	0	0	0	0		
計		35	5,120	42	10,675	29	25,511		

不納欠損の状況

税目		年度	平成30年度		令和元年度		令和2年度	
			件数	金額	件数	金額	件数	金額
			件	千円	件	千円	件	千円
市民税	個人	人	101	1,073	128	1,225	106	1,614
	法人	人	3	146	0	0	3	133
固定資産税			237	1,537	249	3,421	307	2,923
軽自動車税			19	101	15	71	19	102
都市計画税			(105)	45	(118)	100	(129)	72
計			360	2,902	392	4,817	435	4,844
国民健康保険税			361	4,739	284	3,285	389	5,397
介護保険料			88	358	49	191	64	327
後期高齢者医療保険料			7	39	4	2	35	41
処分の事由	地方税法第18条第1項		573	6,710	591	7,406	773	9,389
	地方税法第15条の7第4項		148	931	12	68	0	0
	地方税法第15条の7第5項		0	0	73	628	56	877
	介護保険法第200条第1項		88	358	49	191	59	302
	高齢者の医療の確保に関する法律第160条		7	39	4	2	35	41
計			816	8,038	729	8,295	923	10,609

()は都市計画税対象の件数

過誤納金還付処理状況（歳出還付）

年度 区分		平成30年度		令和元年度		令和2年度	
		件数	税額	件数	税額	件数	税額
市民税	個人	176	4,112	167	5,449	198	5,634
	法人	65	3,694	66	4,002	87	20,743
固定資産税 都市計画税		2	18	3	210	4	100
軽自動車税		5	29	1	22	2	48
計		248	7,853	237	9,683	291	26,525
国民健康保険税		50	2,278	77	4,011	74	2,732
介護保険料		13	179	35	661	58	531
後期高齢者医療保険料		25	87	32	152	30	200

*還付加算金を含む

各種証明及び公簿閲覧の状況

年度 区分		平成30年度		令和元年度		令和2年度	
		件数	税額	件数	税額	件数	税額
各種証明		8,819	1,803	8,388	1,685	6,773	1,446
公簿閲覧		1,292	334	1,354	329	1,484	350
計		10,111	2,137	9,742	2,014	8,257	1,796
（うち無料分）		(3,590)		(3,614)		(2,836)	
（うち災害分）		-		-		-	
前年比（%）		90.2	84.0	96.4	94.2	84.8	89.2

VI 国民健康保険税

令和3年度国民健康保険特別会計歳入歳出予算額(当初予算)

(単位:千円・%)

歳 入			歳 出		
款	予 算 額	構 成 比	款	予 算 額	構 成 比
国民健康保険税	443,087	14.2	総 務 費	46,693	1.5
使用料及び手数料	280	0.0	内 訳 徴 税 費	10,739	(23.0)
国 庫 支 出 金	16	0.0	保 險 給 付 費	2,234,210	71.8
県 支 出 金	2,286,625	73.5	国民健康保険事業費納付金	763,899	24.6
財 産 収 入	147	0.0	内 医 療 給 付 費	501,659	(65.7)
繰 入 金	375,226	12.1	後期高齢者支援金等	197,846	(25.9)
内 訳 他会計繰入金	250,787	(66.8)	内 訳 介 護 納 付 金	64,394	(8.4)
基金繰入金	124,439	(33.2)	保 健 事 業 費	59,177	1.9
繰 越 金	1	0.0	基 金 積 立 金	147	0.0
諸 収 入	5,487	0.2	公 債 費	658	0.0
			諸 支 出 金	6,085	0.2
歳 入 合 計	3,110,869	100.0	歳 出 合 計	3,110,869	100.0

歳入に占める国民健康保険税の割合

(単位:千円・%)

区 分		平成30年度		令和元年度		令和2年度	
		決算額	構成比	決算額	構成比	決算額	構成比
国民健康保険税		594,484	18.3	586,655	18.6	561,265	17.7
使用料及び手数料		284	0.0	266	0.0	220	0.0
国庫支出金		45	0.0	74	0.0	5,896	0.2
療養給付費等交付金		-	-	-	-	-	-
前期高齢者交付金		-	-	-	-	-	-
県支出金		2,263,903	69.7	2,265,310	71.8	2,299,317	72.6
共同事業交付金		0	0.0	0	0.0	0	0.0
財産収入		78	0.0	83	0.0	100	0.0
繰入金		233,438	7.2	232,489	7.4	233,267	7.4
内訳	他会計繰入金	233,438	(100.0)	232,489	(100.0)	233,267	(100.0)
	基金繰入金	0	(0.0)	0	(0.0)	0	(0.0)
繰越金		148,628	4.6	59,849	1.9	57,852	1.8
諸収入		6,827	0.2	8,786	0.3	7,062	0.2
歳入合計		3,247,687	100.0	3,153,512	100.0	3,164,979	100.0

国民健康保険税決算状況

年度 区分		平成30年度		令和元年度		令和2年度	
		金額	前年比	金額	前年比	金額	前年比
予算額	現年課税分	千円 574,799	% 82.5	千円 544,578	% 94.7	千円 519,940	% 95.5
	滞納繰越分	17,454	95.3	15,149	86.8	14,078	92.9
	合計	592,253	82.9	559,727	94.5	534,018	95.4
調定額	現年課税分	590,895	82.2	584,233	98.9	564,052	96.5
	滞納繰越分	85,364	87.1	75,714	88.7	68,360	90.3
	合計	676,259	82.8	659,947	97.6	632,412	95.8
収入済額	現年課税分	568,625	81.8	564,478	99.3	545,350	96.6
	滞納繰越分	25,859	94.0	22,177	85.8	15,915	71.8
	合計	594,484	82.3	586,655	98.7	561,265	95.7
不納欠損額		4,739	61.0	3,285	69.3	5,397	164.3
収入未済額	現年課税分	22,271	93.7	19,713	88.5	18,671	94.7
	滞納繰越分	54,765	87.3	50,293	91.8	47,078	93.6
	合計	77,036	89.1	70,006	90.9	65,749	93.9
収入歩合	現年課税分	96.2%	-	96.6%	-	96.7%	-
	滞納繰越分	30.3%	-	29.3%	-	23.3%	-
	合計	87.9%	-	88.9%	-	88.7%	-
予算に対する増減		千円 2,231	-	千円 26,928	-	千円 27,247	-
予算に対する収入の割合		100.4%	-	104.8%	-	105.1%	-

国民健康保険税の平均負担額

(現年課税分調定額)

年度 区分	平成30年度		令和元年度		令和2年度	
	被保険者 1人当たり	1世帯 当たり	被保険者 1人当たり	1世帯 当たり	被保険者 1人当たり	1世帯 当たり
国民健康保険税	円 77,413	円 124,086	円 79,250	円 125,264	円 78,156	円 121,799
前年比	85.3%	84.0%	102.4%	100.9%	98.6%	97.2%

(年度末現在)

年間平均被保険者数	7,633人	7,372人	7,217人
年間平均世帯数	4,762世帯	4,664世帯	4,631世帯

Ⅶ 介護保険料

介護保険料額

段 階	対 象 者	基準割合	年 額		
			平成30年度	令和元年度	令和2年度
第1段階	生活保護受給者、市民税世帯非課税で老齢福祉年金受給者、市民税世帯非課税の方 (合計所得金額+課税年金収入額80万円以下)	0.45	29,200円		
		0.375		24,400円	
		0.30			19,500円
第2段階	市民税世帯非課税の方(合計所得金額+課税年金収入額80万円超120万円以下)	0.75	48,800円		
		0.625		40,600円	
		0.50			32,500円
第3段階	市民税世帯非課税の方(第1・第2段階に該当しない方)	0.75	48,800円		
		0.725		47,100円	
		0.70			45,500円
第4段階	世帯に市民税が課税されている方がいるが、本人が市民税非課税の方(本人の合計所得金額+課税年金収入額が80万円以下)	0.90	58,500円	58,500円	58,500円
第5段階 (基準額)	世帯に市民税が課税されている方がいるが、本人が市民税非課税の方(第4段階に該当しない方)	1.00	65,100円	65,100円	65,100円
第6段階	本人が市民税課税の方 (合計所得金額120万円未満)	1.20	78,100円	78,100円	78,100円
第7段階	本人が市民税課税の方 (合計所得金額120万円以上200万円未満)	1.30	84,600円	84,600円	84,600円
第8段階	本人が市民税課税の方 (合計所得金額200万円以上300万円未満)	1.50	97,600円	97,600円	97,600円
第9段階	本人が市民税課税の方 (合計所得金額300万円以上)	1.70	110,600円	110,600円	110,600円

納期 普通徴収 毎月16日から同月末日(12月は同月25日)
特別徴収 年金支給月に天引き(年6回)

段階別介護保険料集計表(現年度課税分)

* ()は併徴者の人数で内書

(単位：人・円)

年 度 段 階	平成30年度								
	特 徴		普 徴			合 計			
	人 数	金 額	人 数	(併徴)	金 額	人 数	比 率	金 額	比 率
第1段階	1,020	28,169,600	161	(33)	3,137,900	1,148	9.2%	31,307,500	3.9%
第2段階	888	42,034,300	44	(20)	1,322,400	912	7.3%	43,356,700	5.5%
第3段階	1,054	49,804,200	30	(18)	774,900	1,066	8.6%	50,579,100	6.4%
第4段階	1,406	79,615,350	195	(46)	6,617,050	1,555	12.5%	86,232,400	10.9%
第5段階	3,240	207,386,550	105	(51)	3,760,750	3,294	26.5%	211,147,300	26.8%
第6段階	2,117	162,659,250	211	(60)	9,840,450	2,268	18.3%	172,499,700	21.9%
第7段階	1,102	90,576,100	174	(45)	8,550,200	1,231	9.9%	99,126,300	12.6%
第8段階	416	39,071,000	82	(31)	4,224,500	467	3.8%	43,295,500	5.5%
第9段階	413	44,514,600	92	(17)	6,774,400	488	3.9%	51,289,000	6.5%
合 計	11,656	743,830,950	1,094	(321)	45,002,550	12,429	100.0%	788,833,500	100.0%
前年比	100.8%	101.3%	95.7%	88.4%	95.6%	100.7%	-	101.0%	-

年 度 段 階	令和元年度								
	特 徴		普 徴			合 計			
	人 数	金 額	人 数	(併徴)	金 額	人 数	比 率	金 額	比 率
第1段階	980	22,675,330	149	(42)	2,525,500	1,087	8.6%	25,200,830	3.2%
第2段階	897	35,433,100	41	(17)	983,000	921	7.3%	36,416,100	4.6%
第3段階	1,090	49,394,700	35	(20)	841,100	1,105	8.7%	50,235,800	6.4%
第4段階	1,328	73,981,000	198	(55)	6,527,160	1,471	11.7%	80,508,160	10.2%
第5段階	3,261	208,003,100	94	(45)	2,851,780	3,310	26.2%	210,854,880	26.9%
第6段階	2,203	168,177,850	290	(108)	10,819,430	2,385	18.9%	178,997,280	22.8%
第7段階	1,142	94,051,500	201	(44)	8,610,820	1,299	10.3%	102,662,320	13.1%
第8段階	423	40,357,600	108	(19)	5,934,800	512	4.1%	46,292,400	5.9%
第9段階	429	46,749,200	112	(15)	7,328,920	526	4.2%	54,078,120	6.9%
合 計	11,753	738,823,380	1,228	(365)	46,422,510	12,616	100.0%	785,245,890	100.0%
前年比	100.8%	99.3%	112.2%	113.7%	103.2%	101.5%	-	99.5%	-

年度 段階	令和2年度								
	特 徴		普 徴			合 計			
	人 数	金 額	人 数	(併徴)	金 額	人 数	比 率	金 額	比 率
第1段階	976	17,418,500	144	(44)	1,871,800	1,076	8.5%	19,290,300	2.5%
第2段階	941	29,342,300	62	(39)	670,500	964	7.6%	30,012,800	3.9%
第3段階	1,119	49,138,000	41	(15)	992,500	1,145	9.0%	50,130,500	6.4%
第4段階	1,232	68,999,000	191	(52)	6,282,900	1,371	10.8%	75,281,900	9.7%
第5段階	3,288	209,847,100	78	(34)	2,671,400	3,332	26.3%	212,518,500	27.3%
第6段階	2,194	167,213,000	280	(88)	12,018,800	2,386	18.8%	179,231,800	23.1%
第7段階	1,172	95,997,600	226	(58)	9,925,200	1,340	10.6%	105,922,800	13.6%
第8段階	478	45,178,200	101	(28)	5,051,100	551	4.3%	50,229,300	6.5%
第9段階	443	47,413,700	107	(28)	7,252,300	522	4.1%	54,666,000	7.0%
合 計	11,843	730,547,400	1,230	(386)	46,736,500	12,687	100.0%	777,283,900	100.0%
前年比	100.8%	98.9%	100.2%	105.8%	100.7%	100.6%	-	99.0%	-

介護保険料収納状況

(単位：円)

年 度 区 分		平成30年度		令和元年度		令和2年度	
		金 額	前年比	金 額	前年比	金 額	前年比
調 定 額	特 徴	743,830,950	101.3%	738,823,380	99.3%	730,547,400	98.9%
	普徴（現年度分）	45,002,550	95.6%	45,187,650	100.4%	45,812,100	101.4%
	普徴（過年度分）	695,400	83.7%	1,234,860	177.6%	924,400	74.9%
	滞納繰越分	6,661,089	94.5%	5,667,355	85.1%	5,027,528	88.7%
	計	796,189,989	100.9%	790,913,245	99.3%	782,311,428	98.9%
収入 済 額	特 徴	743,830,950	101.3%	738,823,380	99.3%	730,547,400	98.9%
	普徴（現年度分）	42,733,630	96.6%	43,067,750	100.8%	44,278,200	102.8%
	普徴（過年度分）	695,400	84.8%	1,163,420	167.3%	917,800	78.9%
	滞納繰越分	2,905,014	113.8%	2,639,987	90.9%	2,275,232	86.2%
	計	790,164,994	101.1%	785,694,537	99.4%	778,018,632	99.0%
不納欠損額		357,640	52.4%	191,180	53.5%	327,000	171.0%
収入 未 済 額	特 徴	0	—	0	—	0	—
	普徴（現年度分）	2,268,920	80%	2,119,900	93.4%	1,533,900	72.4%
	普徴（過年度分）	0	0%	71,440	—	6,600	—
	滞納繰越分	3,398,435	89.1%	2,836,188	83.5%	2,425,296	85.5%
	計	5,667,355	85.1%	5,027,528	88.7%	3,965,796	78.9%
収入 歩 合	特 徴	100.00%	—	100.00%	—	100.00%	—
	普徴（現年度分）	94.96%	—	95.31%	—	96.65%	—
	普徴（過年度分）	100.00%	—	94.21%	—	99.29%	—
	滞納繰越分	43.61%	—	46.58%	—	45.26%	—
	計	99.24%	—	99.34%	—	99.45%	—

Ⅷ 後期高齢者医療保険料

後期高齢者医療保険料率

		平成30～令和元年度	令和2年度
料 率	所得割	7.40 %	7.84 %
	均等割	36,900 円	40,400 円

納 期 普通徴収 7月から翌年3月までの毎月16日から同月末日（12月は同月25日）
 特別徴収 年金支給月に天引き（年6回）

軽減と特例

①均等割の軽減

平成 30 年 度	軽減後の均等割額		同一世帯内の被保険者及び世帯主の総所得金額等の合計金額
	9割軽減	3,690 円／年	33万円以下かつ被保険者全員が年金収入80万円以下で他の所得がない場合
8.5割軽減	5,535 円／年	33万円以下	
5割軽減	18,450 円／年	33万円＋（被保険者数×27.5万円）以下	
2割軽減	29,520 円／年	33万円＋（被保険者数×50万円）以下	

令 和 元 年 度	軽減後の均等割額		同一世帯内の被保険者及び世帯主の総所得金額等の合計金額
	8.5割軽減	5,535 円／年	33万円以下
8割軽減	7,380 円／年	33万円以下かつ被保険者全員が年金収入80万円以下で他の所得がない場合	
5割軽減	18,450 円／年	33万円＋（被保険者数×28万円）以下	
2割軽減	29,520 円／年	33万円＋（被保険者数×51万円）以下	

令 和 2 年 度	軽減後の均等割額		同一世帯内の被保険者及び世帯主の総所得金額等の合計金額
	7.75割軽減	9,090 円／年	33万円以下
7割軽減	12,120 円／年	33万円以下かつ被保険者全員が年金収入80万円以下で他の所得がない場合	
5割軽減	20,200 円／年	33万円＋（被保険者数×28.5万円）以下	
2割軽減	32,320 円／年	33万円＋（被保険者数×52万円）以下	

②被用者保険の被扶養者（「元被扶養者」という）に対する軽減と特例

適 用 期 間	軽 減 割 合		均等割の特例期限
	所得割	均等割	
平成29年 4月～平成30年 3月	課されない	7割	なし
平成30年 4月～平成31年 3月		5割	
平成31年 4月～令和 3年 3月			資格取得月から2年間

所得割額の軽減は、平成30年度から廃止。

段階別後期高齢者医療保険料集計表(現年度課税分)

* () は併徴者の人数で内書 (単位:人・円)

区 分	平成30年度							
	特 徴		普 徴 (併 徴)		合 計			
	人 数	金 額	人数 (併徴)	金 額	人 数	比 率	金 額	比 率
均等割								
9割軽減	557	1,817,700	77 (41)	285,500	593	9.4%	2,103,200	0.8%
9割(元被扶養者)	187	618,500	20 (3)	61,000	204	3.2%	679,500	0.3%
8.5割軽減	1,210	6,935,600	142 (118)	1,008,500	1,234	19.6%	7,944,100	3.0%
8.5割(元被扶養者)	273	1,421,900	32 (7)	146,800	298	4.7%	1,568,700	0.6%
5割軽減	809	26,017,500	108 (73)	3,353,700	844	13.4%	29,371,200	11.2%
5割(元被扶養者)	729	12,965,300	78 (15)	1,273,600	792	12.6%	14,238,900	5.4%
2割軽減	502	28,811,600	70 (39)	3,994,600	533	8.5%	32,806,200	12.5%
軽減合計	4,267	78,588,100	527 (296)	10,123,700	4,498	71.6%	88,711,800	33.7%
軽減無	1,563	116,376,000	337 (112)	58,128,500	1,788	28.4%	174,504,500	66.3%
合 計	5,830	194,964,100	864 (408)	68,252,200	6,286	100.0%	263,216,300	100.0%

※平成30年度から所得割額を軽減する特例措置は廃止。元被扶養者は所得割が課されないため集計しない。

区 分	令和元年度							
	特 徴		普 徴 (併 徴)		合 計			
	人 数	金 額	人数 (併徴)	金 額	人 数	比 率	金 額	比 率
均等割								
8割軽減	690	4,488,300	93 (82)	796,600	701	11.1%	5,284,900	1.8%
8割(元被扶養者)	7	42,400	2 (2)	7,800	7	0.1%	50,200	0.0%
8.5割軽減	1,455	8,236,400	186 (132)	1,172,100	1,509	23.9%	9,408,500	3.2%
8.5割(元被扶養者)	16	78,000	10 (3)	38,100	23	0.4%	116,100	0.0%
5割軽減	971	29,464,600	129 (94)	3,837,400	1,006	15.9%	33,302,000	11.5%
5割(元被扶養者)	68	1,252,500	24 (13)	315,200	79	1.3%	1,567,700	0.5%
2割軽減	598	33,366,300	81 (58)	4,664,500	621	9.8%	38,030,800	13.1%
軽減合計	3,805	76,928,500	525 (384)	10,831,700	3,946	62.4%	87,760,200	30.3%
軽減無	2,132	133,770,800	398 (157)	68,059,900	2,373	37.6%	201,830,700	69.7%
合 計	5,937	210,699,300	923 (541)	78,891,600	6,319	100.0%	289,590,900	100.0%

区 分	令和2年度							
	特 徴		普 徴 (併 徴)		合 計			
	人 数	金 額	人 数 (併 徴)	金 額	人 数	比 率	金 額	比 率
均等割								
7割軽減	696	7,431,700	90 (67)	1,197,900	719	11.4%	8,629,600	2.7%
7割(元被扶養者)	3	28,800	1 (1)	10,500	3	0.1%	39,300	0.0%
7.75割軽減	1,515	13,557,700	170 (135)	1,857,800	1,550	24.7%	15,415,500	4.9%
7.75割(元被扶養者)	12	89,700	6 (4)	37,200	14	0.2%	126,900	0.0%
5割軽減	1,025	34,489,900	116 (95)	4,276,700	1,046	16.6%	38,766,600	12.2%
5割(元被扶養者)	59	1,317,000	25 (12)	316,600	72	1.1%	1,633,600	0.5%
2割軽減	577	34,969,500	71 (36)	3,943,400	612	9.7%	38,912,900	12.3%
軽減合計	3,887	91,884,300	479 (350)	11,640,100	4,016	63.9%	103,524,400	32.6%
軽減無	2,057	141,656,100	353 (138)	72,145,300	2,272	36.1%	213,801,400	67.4%
合 計	5,944	233,540,400	832 (488)	83,785,400	6,288	100.0%	317,325,800	100.0%

後期高齢者医療保険料収納状況

(単位：円)

年 度 区 分		平成30年度		令和元年度		令和2年度	
		金 額	前年比	金 額	前年比	金 額	前年比
調 定 額	特 徴	194,964,100	108.4%	210,699,300	108.1%	233,540,400	110.8%
	普徴（現年度分）	68,252,200	107.4%	77,636,200	113.7%	82,901,700	106.8%
	普徴（過年度分）	1,138,600	138.6%	1,255,400	110.3%	883,700	70.4%
	滞納繰越分	622,300	82.4%	556,350	89.4%	700,850	126.0%
	合 計	264,977,200	108.2%	290,147,250	109.5%	318,026,650	109.6%
収 入 済 額	特 徴	194,964,100	108.4%	210,699,300	108.1%	233,540,400	110.8%
	普徴（現年度分）	67,781,450	107.2%	77,055,100	113.7%	82,598,732	107.2%
	普徴（過年度分）	1,136,100	138.3%	1,255,400	110.5%	879,700	70.1%
	滞納繰越分	500,600	127.1%	434,900	86.9%	330,550	76.0%
	合 計	264,382,250	108.2%	289,444,700	109.5%	317,349,382	109.6%
不納欠損額		38,600	59.6%	1,700	4.4%	41,200	2423.5%
収 入 未 済 額	特 徴	0	—	0	—	0	—
	普徴（現年度分）	470,750	144.4%	581,100	123.4%	302,968	52.1%
	普徴（過年度分）	2,500	—	0	—	4,000	—
	滞納繰越分	83,100	0.28%	119,750	144.1%	329,100	274.8%
	合 計	556,350	89.4%	700,850	126.0%	636,068	90.8%
収 入 歩 合	特 徴	100.00%	—	100.00%	—	100.00%	—
	普徴（現年度分）	99.31%	—	99.25%	—	99.63%	—
	普徴（過年度分）	99.78%	—	100.00%	—	99.55%	—
	滞納繰越分	80.44%	—	78.17%	—	47.16%	—
	合 計	99.78%	—	99.76%	—	99.79%	—

令和3年度

市 税 概 要

令和3年8月発行

編集・発行 小千谷市税務課

〒947-8501

小千谷市城内2丁目7番5号

TEL (0258) 83-3508

E-mail: zeimu@city.ojiya.niigata.jp

URL: <https://www.city.ojiya.niigata.jp>