

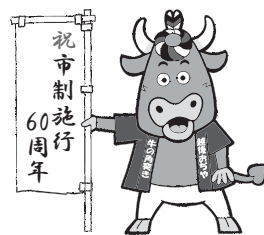
小千谷を描くNo.474 吹き荒れの道 (片貝山屋)

山屋の道にきましたが、吹き荒れてスケッチもできず、車からの写真をもとに描きました。

今年は小正月の近くにきてても小雪で喜んでいたのですが、このように吹雪くとやっぱり雪国なんだなと思いきらされます。それでも屋根の雪下ろしが無いことはありがたいです。

雪が欲しいと言っている若いしよとは、「スノーボーができればいいでナジヨ」と手を打ちたいですね。

(絵と文・西脇正久さん)



Copyright (C) 2011 Masao-Tanaka All Rights Reserved

●今月の主な内容

- 雪崩に注意! 2
- 市議会第1回定例会日程 3
- 確定申告に関するお知らせ 3
- 風しん予防ワクチン接種費用の一部を助成しています 4
- ひとり親家庭等在宅就業支援事業の受講生募集 5
- 図書館新刊紹介 5
- 学校施設開放の団体登録申請と利用説明会 6
- 平成26年度小千谷奨学会奨学生募集 7
- 旧あさば荘施設利用見学会のご案内 9

緊急情報メールに登録を!

災害時の避難情報、災害発生情報、気象情報などを速やかに配信します。

登録方法などの詳細は、市報おぢや6月25日号または市ホームページをご覧ください。

■登録用アドレス

bousai.ojya-city
@raiden.ktaiwork.jp



なだれ 雪崩に注意!

雪崩は、山の斜面などに積もった雪が急に崩れ落ちる現象で、雪の多い新潟県では毎年発生しています。

大きな雪崩は、大きな被害につながる恐れがありますので、十分に注意してください。

雪崩の被害にあわないための心得

- 急な斜面に近づかない
急な斜面に雪が積もれば、いつでも発生する危険があります。
- 急な降雪に注意
新しく積もった雪の層が滑り落ちる表層雪崩が起こる危険があります。

○急な気温上昇に注意

積もった雪がすべて滑り落ちる全層雪崩が起こる危険があります。

もし雪崩に遭遇したら

落ち着いて安全な場所に離れて、「場所」「被害状況」を警察110番または消防119番へ通報してください。

問い合わせ

危機管理課危機管理係 ☎83・35
15 FAX 83・2789 ①bousai@city.
ojya.nigata.jp

斜面に左の写真のような雪崩の前兆現象が現れた時には、大変危険ですので絶対に近づかないでください。落ち着いて安全な場所に離れ、「場所」「前兆の様子」を危機管理課危機管理係にお知らせください。

●雪庇

山の尾根からの雪の張り出し
【特徴】張り出した部分が雪のかたまりとなって斜面に落ちることによって、雪崩につながる危険があります。



●斜面が平らになっている

もとの地形が分からないほど平らに雪が積もる
【特徴】きれいな雪景色に見えますが、表層雪崩が起こる危険があります。家の裏山などは特に注意が必要です。



●巻だれ

雪崩予防柵からの雪の張り出し
【特徴】張り出した部分が、雪のかたまりとなって斜面に落ちることによって、雪崩につながる危険があります。



●スノーボール

斜面を転がってくるボールのような、雪のかたまり
【特徴】雪庇や巻だれの一部分が落ちてきたもので、雪崩につながる危険があります。たくさんある時には特に注意が必要です。



●クラック

斜面にひっかきキズが付いたような、雪の裂け目
【特徴】積もっていた雪が緩み、少しずつ動き出そうとしている状態。その動きが大きくなると、全層雪崩が起こる危険があります。



●雪しわ

ふやけた指先のような、しわ状の雪の模様
【特徴】積もっていた雪が緩み、少しずつ動き出そうとしている状態。積雪が少なくなると、全層雪崩が起こる危険があります。



就職説明会2015 参加者募集

小千谷市役所に就職を希望される方を対象に、仕事の内容や職場の様子を知っていただくための、「就職説明会2015」を開催します。

イメージのつかみにくい市役所職員の仕事内容を直接聞いてみませんか。

■日時／2月21日(金)午後1時30分～3時

■会場／市役所4階大会議室

■対象／一般行政職試験の受験を検討している方

■内容／先輩職員(一般事務職)からの業務紹介、試験日程紹介、相談コーナーの設置など

■定員／30人程度(事前に申し込みが必要です)

■申込方法／メールまたは電話で申し込んでください。

▽メールで申し込む場合

①saiyou_27@city.ojya.nigata.jp

▼件名：「就職説明会参加希望」

▼本文：氏名、所属(会社・学校など)、電話番号を入力し、送信してください。

■申込・問い合わせ／総務課職員
係 ☎83・3506



市議会第1回定例会日程

■日時／

▽本会議（第1日）：議案上程説明）
2月26日（水）午前10時～

▽常任委員会連合審査会
2月27日（木）・28日（金）、3月3日（月）いずれも午前9時30分～

▽総務文教委員会
3月4日（火）午前9時30分～

▽民生産業委員会
3月5日（水）午前9時30分～

▽本会議（第2日）：一般質問）
3月13日（木）午前10時～

▽本会議（予備日）：一般質問）
3月14日（金）午前10時～

▽本会議（最終日）：委員長報告、採決）
3月18日（火）午前10時～

※委員会の開催日時は変更する場合があります。

■場所／

▽本会議：市役所4階議場

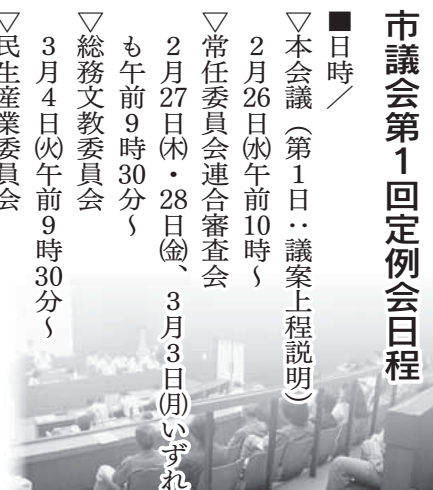
▽各委員会：市役所4階大会議室

■その他／

▽傍聴できます。本会議を団体で傍聴する場合は、あらかじめ議会事務局にお問い合わせください。

▽本会議は市ホームページURL <http://www.ci.ty.ojya.nigata.jp/> からインターネット中継と録画中継をご覧いただけます。

■問い合わせ／議会事務局 ☎83・3505



確定申告に関するお知らせ

市・県民税申告書の発送

市では、市・県民税の申告が必要と思われる方に、市・県民税申告書を発送します。

■申告書の発送／2月10日（月）ころ（予定）

※申告書がお手元に届くまで、数日を要する場合があります。

■申告相談日程／2月17日（月）～3月17日（月）

※会場などの詳細は、市報おぢや2月10日号でお知らせします。

■問い合わせ／税務課市民税係 ☎83・3508

住宅借入金等特別控除申告相談会

平成25年中に住宅ローンを利用してマイホームを新築、購入、増改築または大規模修繕した方を対象に、住宅借入金等特別控除の申告相談会を開催します。

■日時／2月14日（金）

▽午前の部：午前9時30分～11時
▽午後の部：午後1時～3時

■会場／サンプラザ3階大ホール

■問い合わせ／
▽小千谷税務署 ☎83・2090
▽税務課市民税係 ☎83・3508

確定申告のための障害者控除対象者認定について

介護認定を受けられた65歳以上の方のうち、要介護1以上で税法上の障害者・特別障害者の対象となる方に、次の区分によって確定申告に必要な「障害者控除対象者認定書」を交付します。

■平成20年1月以降に障害者控除対象者認定申請をした方／1月下旬に、平成25年12月末日を基準日とした認定書をお送りします。

■平成20年1月以降に障害者控除対象者認定申請をしていない方／「障害者控除対象者認定申請書」をお送りします。確定申告に必要な方はこの申請書を提出してください。

○提出受付：保健福祉課、片貝総合センター、東山・岩沢・真人・川井各住民センター
■問い合わせ／保健福祉課介護保険係 ☎83・4060

教育体験旅行受入家庭のためのお役立ち講座

教育体験旅行の受入家庭を対象とした講座です。室内でできる体験メニューの参考にぜひご参加ください。

また、普段の生活にも役立つ救命応急処置を学べる講座も開催します。現在、受入家庭に登録していない方でも申し込み可能です。

●第1回「生徒と一緒に作ろう！ーからはじめる笹団子講座」

▷日時：2月19日（水）午後1時～4時
▷会場：市民会館
▷参加料：300円
▷持ち物：エプロン

●第2回「思い出の品づくりにオススメ！竹笛作り講座」

▷日時：2月26日（水）午後1時～3時
▷会場：市民会館
▷参加料：100円
▷持ち物など：カッター、作業のしやすい服装

●第3回「普通救命講習～大切な命を守るために～」

▷日時：3月5日（水）午後1時～4時
▷会場：消防本部
▷参加無料
▷服装：動きやすい服装
▷その他：修了証が交付されます。

■募集人数／各回20人

※受入家庭に登録している方を優先。
※定員になり次第締め切ります。

■申込方法／電話またはファックス

■申込締切／2月12日（水）午後5時

■申込・問い合わせ／農林課農村支援係 ☎83-3510 FAX83-2789

お知らせ Information

相談

長岡年金事務所出張相談

年金について聞いてみたいことがある方、ふだん長岡年金事務所へ行く機会がない方は気軽にご相談ください。

■日時／2月12日(水)・26日(水) 前10時～午後3時

■会場／市民会館

■内容／各種請求書受付、加入記録確認、年金見込額、障害年金、その他年金に関する相談
■相談無料※ただし、事前に申し込みが必要です。

■申込・問い合わせ／長岡年金事務所お客様相談室 ☎88・0006 FAX37・1611

子育て支援

児童手当を振り込みます

平成26年2月期支給分(平成25年10月～平成26年1月分)を、指定の金融機関口座に振り込みます。

■振込日／2月14日(金)
※次回(2～5月分)は、6月13日(金)に振り込む予定です。
■問い合わせ／社会福祉課子育て支援係 ☎83・3517

歯みがき相談

お子さんの歯について心配なことや仕上げ磨きの方法などでお悩みはありませんか。
歯科衛生士が相談をお受けします。気軽に相談ください。

■日時／2月17日(月)午前10時～11時30分

■会場／わんパーク

■相談無料※ただし、事前に申し込みが必要です。

■申込締切／2月13日(木)

■申込・問い合わせ／わんパーク ☎81・7564

子育て講座

「おいしいおやつを作ろう」

お子さんが喜ぶおいしいおやつや、大人向けの簡単なスイーツをみんなで一緒に作りましょう！お友だち同士で参加していませんか。

■日時／2月28日(金)午前10時～正午ごろ

■会場／サンラックおぢや2階調理実習室

■内容／子どもが喜ぶ「蒸しケーキ」「チーズケーキ」、大人スィーツ「ティラミス」

■講師／市栄養士

■参加料／400円

■定員／20人※定員になり次第締め切ります。

■持ち物／エプロン、三角巾、持ち帰り用蓋付き容器

■その他／保育ルームを設置します。参加申込の際に申し出てください。(お子さん1人につき300円が必要です)

■申込・問い合わせ／わんパーク ☎81・7564

図書館

ミニ・リサイクル市

リサイクル市では出さない予定の保存期間が過ぎた週刊誌などを対象とした「ミニ・リサイクル市」を行います。

■期間／2月11日(祝)～28日(金)

※毎週月曜日は休館日です。

■会場／図書館1階

■その他／

▽1人1日10冊まで。

▽期間中は常時追加予定です。

▽リサイクル市は3月1日(土)・2日(日)を予定しています。

■問い合わせ／図書館 ☎82・724

風しん予防ワクチン接種費用の一部を助成しています

■問い合わせ／

健康センター予防係 ☎83-3640

■対象／接種日において小千谷市に住所を有する方で、次のいずれかに該当する方

①妊娠を予定または希望する女性

※妊娠中は接種できません。また、接種後2か月間は妊娠を避ける必要があります。

②妊婦の夫または同居家族

※住民票上で同一世帯の方。ただし、次に該当する方は除きます。

▷風しんの予防接種を2回受けたことのある方(MR、MMRなどの混合ワクチンを含みます)

▷風しんにかかったことのある方

▷妊娠中の方

■助成実施期間／平成25年6月17日～平成26年3月31日※ただし平成25年4月1日～6月16日に接種した方も対象とします。

■助成上限額／▷風しん単独ワクチン：4,000円▷麻しん風しん混合ワクチン：6,000円

■申請時にお持ちいただくもの／▷印鑑▷医療機関

発行の領収書または領収証明書(原本)▷医療機関発行の接種済証(ある場合)▷妊婦の夫または同居の家族の場合は、妊婦の母子健康手帳▷被接種者の通帳など(振込先金融機関、口座名義人、預金種類、口座番号のわかるもの)

※申請書は健康センター窓口にあるほか、市ホームページ <http://www.city.ojiya.niigata.jp/> からダウンロードできます。

■健康被害について／この予防接種は、予防接種法に基づく接種ではないため、予防接種法に基づく健康被害の対象にはなりません。ただし独立行政法人医薬品医療機器総合機構の医薬品副作用被害救済制度による救済対象となります。

■その他／

▷接種された方は早めに申請してください。

▷風しん単独ワクチンは不足しているため接種できない場合があります。あらかじめ医療機関にご確認ください。

図書館新刊紹介

図書館に新しく入った本の中からいくつかをご紹介します。



●小説など

- 「雪月花黙示録」恩田陸／著
- 「名無しの蝶は、まだ酔わない」森晶磨／著
- 「GOSICK RED」桜庭一樹／著
- 「ことばの形見」今井美沙子／著

●一般書

- 「経費で落ちるレシート・落ちないレシート」梅田泰宏／著

フリーランサーと個人経営者の素朴な疑問に答える「節税講座」。旅費・衣服費からご祝儀まで経費で「落とせる基準」と「落とすコツ」を具体的に教えます。

- 「絵本とジャーナリズム」むのたけじ／著
絵・絵本は人類文化の本流である…。戦争・平和・教育など多方面にわたって言論活動を続ける著者が、幼少期の大切さ、絵本の源流、ジャーナリズムの本質とその威力などについて語る。

- 「ひと目でわかる「戦前日本」の真実」水間政憲／著

食糧難で娯楽もなく暗い日々だった…。そんな戦前暗黒史観を覆すビジュアル解説本。『アサヒグラフ』とGHQ占領下に封印されていた写真資料などを駆使して昭和10年代の真実を伝える。

- 「カドを立てずに言いたいことを言う方法」平原由美／著

怒った上司に言い分を聞いてもらえない時、同僚にもっとテキパキ働いて欲しい時…。交渉のプロがシチュエーション別に「カドを立てずに言いたいことを言う方法」を紹介。

●児童書

- 「鬼まつりの夜」富安陽子／作
節分の夜、よび声に引き寄せられたケイタは「鬼ごっこ」をするはめに。その相手は赤いはだかんぼの体にトラ皮のパンツ一丁、さらに頭にはりっぱなつのがはえていて…。

- 「とまれ、とまれ、とまれ！」宮下すずか／作
「とまれ」という先生の声でマサくんたちは歩くのをやめたとまりました。そしていつまでも消えない「とまれ」の声にいろいろなものがとまりはじめて…。

- 「サラとダクンなにになりたい？」サラ・ゴメス・ハリス／原作・横山和江／訳
サラとダクンは楽しいことが大好き。今日はダクンがペンギンに、サラは飼育員に変装して動物園に行くことに。でもぬるぬるの魚やエサを求め続けるペンギンに嫌気がさして…。

■問い合わせ／図書館 ☎82-2724

ひとり親家庭等在宅就業支援事業の受講生を募集します

市では、ひとり親などの経済的な自立を支援するため、ITを活用した在宅就業の訓練を行います。訓練修了後は、在宅コールセンターオペレーターとして就業が可能です。

訓練期間中は訓練に使用するパソコンや周辺機器を無償で貸与するほか、訓練手当も支給します。

■訓練期間など／3月下旬～11月下旬

▷基礎訓練（6か月）：月54時間以上、自宅でパソコンを活用した基礎的な訓練と週1回3時間程度の集合訓練を行います。

▷応用訓練（2か月）：月28時間以上、自宅でパソコンを活用した実践的な訓練を行います。

■対象／市内に在住する母子家庭の母、父子家庭の父、寡婦、身体障がい者で、説明会や集合訓練に参加でき、在宅就業に意欲のある方

■訓練内容／在宅でのコールセンター業務に向けたビジネスマナーやパソコンの操作など

■募集人員／20人

■訓練手当（月額）／

▷基礎訓練中：50,000円

▷応用訓練中：25,000円

※自宅での実践訓練の業務量に応じて別途業務報酬を得ることもできます。

■申込方法／所定の申込書に必要事項を記入し、郵送または持参してください。申込書は社会福祉課、保育園などにあるほか、市ホームページ <http://www.city.ojiya.niigata.jp/> からダウンロードできます。

▷申込先：

☎947-0026 上ノ山4丁目4番2号 楽集館内
「小千谷市在宅就業支援センター」

■申込締切／2月27日(木)必着

■選考方法／

▷1次：書類審査

▷2次：面接など

※1次審査に合格された方に別途説明会のご案内をお送りします。2次選考は説明会とあわせて実施します。

■問い合わせ／

▷小千谷市在宅就業支援センター（楽集館内） ☎0800-800-0696

▷社会福祉課子育て支援係 ☎83-3517

コールセンターオペレーターとは

インターネットの接続設定を行う際の各種問い合わせに対し、電話で答える業務です。



スポーツ

第23回小千谷ジャンプ大会

- 日時／3月2日(日)午前9時～
- 会場／白山ジャンツェ（スモールヒル・K点45m）
- 組別／小学、中学、女子、高校・一般の部
- 種目／スペシャルジャンプ
- ※小学の部は、特設スモールヒル（K点10m）を使用します。
- 参加料／1人1000円
- 申込／所定の申込書に参加料を添えて総合体育館へ
- 申込締切／2月14日(金)正午
- 問い合わせ／生涯学習スポーツ課スポーツ振興係（総合体育館内）☎83・0077

献血

献血にご協力をお願いします

献血は身近なボランティアです。みなさんのご協力をお願いします。

- 日程／2月12日(水)
- ▽午前10時～11時30分…
- 長岡地域振興局小千谷庁舎前
- ▽午後1時30分～3時30分…
- J A 越後おぢや本店駐車場
- 問い合わせ／健康センター 予防係 ☎83・3640

学校施設開放の団体登録申請と利用説明会

市では、市立学校の体育施設を学校教育活動上支障のない範囲で開放しています。利用を希望する団体は申請手続きをしてください。

なお、平成26年度から総合支援学校（旧塩殿小学校）も開放しますが、手続きなどは4月以降となりますので、別途ご案内します。

■登録条件／市内に在住または在勤の方5人以上で構成し、責任者が明確で、定期的にスポーツやレクリエーションなどを目的に活動する非営利団体

※公共施設予約システムへの登録も必要です。

■申請手続

①申請書類に必要事項を記入し、登録を希望する学校へ提出してください。（申請書類審査後、登録通知を発送します）

②各学校で開催される「平成26年度学校開放利用に関する利用説明会」へ必ず出席してください。なお、申請書類未提出の団体は参加できません。

■提出締切／2月19日(水)

■その他

▽初めて申請する団体で、公共施設予約システムの登録をしていない団体は、事前に公共施設予約システムの申請書類を提出してください。

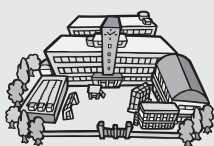
▽平成25年度学校開放登録団体の方は、更新手続きについて個別に通知しますので、締め切りまでに提出してください。

▽登録団体が少ない場合、説明会を開催しない場合があります。その際は学校から連絡します。

■問い合わせ

▽申請手続・生涯学習スポーツ課
スポーツ振興係（総合体育館内）
☎83・0077

▽利用説明会・各学校



学校名	電話番号	説明会		利用できる主な種目	
		日時	会場		
小学校	小千谷	☎83-2042	3月5日(水) 午後6時30分～	小千谷小学校 会議室	バレーボール、バスケットボール、バドミントン、ソフトテニス、卓球 ほか
	東小千谷	☎83-2361	3月12日(水) 午後7時～	東小千谷小学校 小会議室	バドミントン、ミニバスケットボール、ダンス
	吉谷	☎82-4416	3月5日(水) 午後7時～	吉谷小学校 音楽室	バドミントン、卓球
	千田	☎82-2508	3月4日(火) 午後7時～	千田小学校 図書室	バレーボール、バドミントン ほか
	和泉	☎82-2786	3月5日(水) 午後7時～	和泉小学校 図書室	ソフトバレーボール、卓球
	東山	☎59-3155	3月6日(木) 午後6時30分～	東山小学校 ミーティングルーム	バスケットボール、バレーボール、卓球、バドミントン、ソフトテニス
	片貝	☎84-2025	3月5日(水) 午後7時～	片貝小学校 会議室	ミニバスケットボール、バレーボール
中学校	小千谷	☎82-2297	3月5日(水) 午後6時～	小千谷中学校 会議室	バレーボール、バスケットボール、卓球、バドミントン、ソフトテニス
	東小千谷	☎82-2472	3月3日(月) 午後6時30分～	東小千谷中学校 図書室	フットサル、バレーボール、バスケットボール、ダンス
	千田	☎82-2784	3月11日(水) 午後6時30分～	千田中学校 会議室	バレーボール、卓球、バドミントン
	南	☎86-3009	3月5日(水) 午後6時30分～	南中学校 会議室	バレーボール、バスケットボール、ソフトテニス
	片貝	☎84-2030	3月13日(木) 午後7時30分～	片貝中学校 会議室	バレーボール、バスケットボール、バドミントン、卓球

研 修

赤十字救急法救急員資格継続研修

■日時／3月16日(日)午前9時～午後1時

■会場／サンラックおぢや

■対象／有効期限内の認定証をお持ちの方で、資格を取得して2年以上経過した方

■内容／心肺蘇生法など救急員養成講習の復習

■定員／先着30人

■参加料／1000円(教材費)

■持ち物／救急員認定証、返信用封筒(住所などを書き、80円切手を貼ったもの)、筆記用具

■申込締切／2月28日(金)

■申込・問い合わせ／社会福祉課福祉係 ☎83・3517

募 集

平成26年度
小千谷奨学会奨学生募集

■対象／市内に引き続き3年以上居住している方で、大学・短期大学・高等専門学校専攻科・高校・高等専門学校のいずれかに入学予定または在学し、成績優秀で学費の支払いが困難な方

■募集人員／30人程度

■貸与額／
①大学生・短大生・高等専門学校専攻科生
②高校生・高等専門学校生
③大学生・短大生・高等専門学校専攻科生
④高校生・高等専門学校生

校専攻科生

▽自宅通学者…月額2万円

▽自宅外通学者…月額2万5000円

②高校生・高等専門学校生…月額1万3000円

■申込方法／奨学生は書類審査で決定します。願書に、次の書類を添えて提出してください。願書は学校教育課にあるほか、市ホームページ <http://www.city-voiyaniagara.jp> からダウンロードできます。

▽平成25年度市・県民税所得課税証明書(本人の保護者(父・母)で収入のある方)

▽成績証明書…1通

▽本人の住民票の写し(本籍は記載しないもの)…1通

▽合格通知書の写しまたは在学証明書…1通

■申込締切／

▽1次締切：3月14日(金)午後5時

▽2次締切：3月28日(金)午後5時

※1次締切に合格発表が間に合わない方は、2次締切までに申し込みをしてください。

■返還方法／卒業後10年以内に年賦または月賦返還(無利子)

■申込・問い合わせ／(公財)小千谷奨学会事務局(学校教育課学事係内) ☎83・3519

学校支援員募集

市内小学校普通学級の特別な支援を必要とする児童の学習・生活を支援するため、教育支援員を募集します。

■申込資格／高校卒業以上

■採用人員／3人

■勤務先／市内各小学校

■任用期間／4月4日～平成27年3月24日の月～金曜日

※学校の夏休み・冬休み・祝日を除きます。

■実働時間／午前8時～午後4時の間で、学校長の指定する5時間30分(45分の休憩時間を設けます)

■給与／時給1000円

※その他手当なし、社会保険の加入なし。

■申込期間／1月31日(金)～2月7日(金)(受付時間：午前8時30分～午後5時)※申込者が10人になり次第締め切ります。

■選考／書類と面接により選考

■申込方法／1月31日(金)からハローワークに設置する申込用紙に必要事項を記入し、履歴書(市販のもの、写真添付)を添えて提出してください。

■申込・問い合わせ

／学校教育課

学事係 ☎83・3519

ホットプラザ講座受講生募集

受講料のほかにホーム利用登録料500円が必要です。(今年度登録済みの方は不要) 定員まで随時受け付けます。

※申込少数の場合、開催しないことがあります。

※申込完了後にキャンセルした場合、材料費などをいただくことがあります。

■申込・問い合わせ／午前8時30分～午後9時、ホットプラザ(勤労青少年ホーム) ☎82・8510

○初心者テニススクール2

初心者大歓迎！あなたもテニスを始めてみませんか。



■日時／2月14日～3月14日(毎週金曜日、計5回) 午後8時～9時

■会場／東小千谷体育センター

■講師／勤少テニスクラブ

■定員／20人

■受講料／1000円(ボール代)

■持ち物／内履きシューズ、テニスラケット(ラケットをお持ちでない方には、貸し出しもできます。申込時にお問い合わせください)

○バランスボール・エクササイズ2

バランスボールからだのゆがみを直して体質改善！

■日時／2月14日～3月14日(毎週金曜日、計5回) 午後7時30分～8時30分

■会場／ホットプラザ2階軽運動場

■講師／鈴木奈美子さん(トレーニング指導士)

■定員／15人

■受講料／1000円(5回分)

■持ち物など／運動のできる服装、内履きシューズ、タオル、バランスボール(55cmのもの) お持ちの方はご持参ください

○パスタ講座(冬)

プロから教わるおいしいパスタ料理をマスターしませんか。

■日時／2月18日(火)午後6時30分～9時

■会場／ホットプラザ1階料理講習室

■講師／丸山勝利さん(ゴッチャドロー)

■定員／15人

■受講料／1500円(材料費)

■持ち物／エプロン、持ち帰り用蓋付き容器



催し物

心の健康講演会

積極的な睡眠で今日から健康づくりを始めてみませんか。

■日時／2月1日(土)午後1時30分～4時

■会場／サンプラザ3階大ホール

■テーマ／「心地良い眠りのための睡眠マネジメント」積極的な睡眠と不眠の対処法」

■講師／山本隆一郎さん(臨床心理士)

■入場無料・申込不要

■問い合わせ／健康センター係 係係 83・3640

善意に感謝

夢の架け橋基金へ

▽新保光一郎さん(東京都北区)

.. 現金53万2000円

▽井戸川真希子さん(福島県南相馬市) .. 現金3万円

▽本田裕一さん(千葉県市川市) .. 現金3万円

▽関勝人さん(長岡市) .. 現金4万円

▽捧雅志さん(新潟市東区) .. 現金1万円



二情報

全国きものデザインコンクール入賞作品展

市内から出品されたデザイン画も展示予定です。ぜひご覧ください。

■日時／2月6日(木)～11日(祝)午前10時～午後5時

■会場／小千谷織物工房 織之座(サンプラザ1階)

■入場無料

■問い合わせ／小千谷織物同業協同組合 83・2329

「自然派育児☆みんなで雪遊び」

雪遊びを満喫しましょう。ソリ遊びもできます。

■日時／2月7日(金)午前10時～11時30分

■会場／東山里山子育て支援ひろば「木のこん」(東山住民センター敷地内)

■対象／未就学児とその保護者

■参加無料

■持ち物／ソリなど雪遊び用の遊具

■その他／参加費無料の育児相談昼食会を、2月7日(金)の正午～午後1時に開催します。助産師、保育士がお待ちしています。

■問い合わせ／木のこん(東山地区振興協議会) 83・2003

第13回ザ・かまくら

昔からの冬の行事を楽しみむいべントです。かまくらの中でお餅を食べたり、さいの神、雪のすべり台を楽しみませんか。

夕方からは町内各所に雪灯籠が灯されます。

■日時／2月8日(土)午後1時～5時(雑煮の販売受付は午後0時30分)

■会場／真人住民センター前

■問い合わせ／真人住民センター 86・3002



山谷坪野ほんやら洞まつり

夜の雪原に、ほんやら洞のやわらかい灯りが創り出す幻想的な世界をお楽しみください。

ほんやら洞つくり、点火の飛び入り参加も大歓迎!みなさんの参加をお待ちしています。

■日時／2月8日(土)

▽ほんやら洞つくり .. 午後2時

▽ろうそく点火 .. 午後4時

▽イベント・じゃんけん大会 .. 午後7時

▽花火 .. 午後7時30分・8時

■会場／県道山谷片貝線脇山谷坪野間の雪原(カントリーエレベーターが目印です)

■その他／ほんやら洞つくりに参加される方はスコップをお持ちください。

お問い合わせ

▽観光協会 83・3512

▽公民館(市民会館内) 82・9111

おひなまつり

千代紙でおひなさまを作り、色紙に貼って飾ります。親子でお孫さんと一緒に、おひなさまを作ってみませんか。

どなたでも参加できます。

■日時／2月15日(土)午前10時～正午

■会場／市民会館2階和室

■定員／先着30人

■参加料／1人300円

■持ち物／はさみ、ボンド、手を拭くタオルかウエットティッシュ

※材料は主催者が用意します。 ※ボンドとウエットティッシュは、主催者でも用意します。

■参加申込／市民会館 82・9111

■主催・問い合わせ／ゴリラサークル(代表・平澤正子) 82・7243 (FAX兼用)

第13回真人町クロスカントリースキー大会

市内でも最大級のクロスカントリースキー大会です。会場内に、飲食などの出店もあります。みなさんの参加、応援をお待ちしています。

■日時／3月2日(日)

▽開会式 .. 午前8時

▽競技開始 .. 午前9時

■会場／旧真人小学校周辺

■参加料／▽小学の部 .. 一般の部 .. 1チーム3000円

▽中学の部 .. 1チーム2000円

■申込締切／2月10日(月)必着

■その他

▽詳細は要綱をご覧ください。要綱と申請書は、市ホームページ <http://www.city.ojiya.niigata.jp/> からダウンロードできます。

▽駐車場が限られていますので、できるだけ乗り合わせで会場ください。

■申込／真人町クロスカントリースキー大会事務局(真人住民センター内) 86・3002 (FAX兼用)

■問い合わせ／真人町XCスキー大会実行委員会

▽藤巻誠 90・4841・3451

▽田中政広 090・8845・7871



3月期 市営・県営住宅入居者募集

建設課建築住宅係 ☎83-3514

- 入居可能日/3月1日(土)
- 申込/2月14日(金)までに申込書により建設課へ。
申込書は建設課にあります。
- 入居条件/詳細はお尋ねください。
- その他/入居申し込みの前にあらかじめご相談ください。その際、源泉徴収票など世帯の所得がわかる書類を持参ください。所得により家賃の減免もあります。

●市営住宅

住宅名・所在地	募集戸数	家賃月額(円)	概要
市営片貝町団地住宅(一之町二区)	1	19,200~37,700円	鉄筋4階建・3DK(6畳・6畳・5畳)・浴室(浴槽なし・風呂釜なし)・ベランダ・サンルーム
市営上ノ山団地住宅(上ノ山3丁目)	1	11,000~21,700円	鉄筋4階建・3DK(6畳・6畳・3畳)・浴室(浴槽なし・風呂釜なし)・ベランダ
市営栄町団地住宅3号棟(栄町)	1	17,000~33,400円	鉄筋4階建・3DK(6畳・6畳・5畳)・浴室(浴槽なし・風呂釜なし)・ベランダ・サンルーム

●特定公共賃貸住宅

中堅所得層のファミリーに最適なお部屋で、市外にお住まいの方も申し込みいただけます。U・J・Iターンなどで小千谷市に住みたい方も大歓迎です。

住宅名・所在地	募集戸数	家賃月額(円)	概要
市営日吉団地住宅(日吉2丁目)	1	46,000円	鉄筋3階建・3LDK(6畳・6畳・5.3畳)・浴室(ユニットバス)・ベランダ・サンルーム

錦鯉の里臨時休館のお知らせ

飼育錦鯉の魚病対策のため、下記のとおり全館臨時休館となります。

ご迷惑をおかけしますが、ご理解とご協力をお願いします。

- 臨時休館日/2月13日(木)
- 問い合わせ/錦鯉の里 ☎83-2233

緊急雇用創出事業の事業説明会を開催します

国では、「日本再興戦略」による経済成長を確実にするため、地域の産業・社会情勢に応じた人づくりを目指す「地域人づくり事業」の創設が予定されています。

小千谷市でもこれに対応するため、事業所などを対象とした説明会を開催します。

■日時/2月12日(水)午前10時~

■会場/市役所4階大会議室

■申込締切/2月7日(金)

■事業概要/

①雇用拡大プロセス
(失業者の就職に向けた支援)

②処遇改善プロセス
(在職者の処遇改善に向けた支援)

▷予定期間:平成26年4月~平成27年3月

▷事業費:上限500万円

■その他/現時点で予定される事業ですので、実施できなくなる場合もあります。

■申込・問い合わせ/商工観光課商工振興係 ☎83-3512 FAX83-0871 kanko@city.ojiya.niigata.jp

旧あきば荘 施設利用見学会

廃止した母子生活支援施設「あきば荘」の施設利用を検討している法人・団体を対象に見学会を開催します。

見学を希望する場合は申し込みください。

■開催日/2月5日(水)

※見学時間は別途調整します。

■所在地/上ノ山3丁目4番22号

■申込締切/2月3日(月)

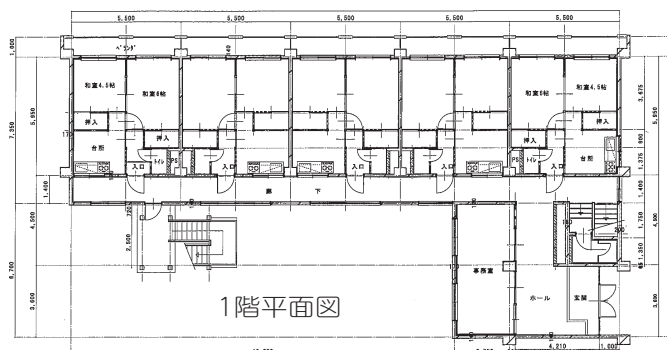
■申込・問い合わせ/社会福祉課 子育て支援係 ☎83-3517

※図面は参考です。詳細な図面などは、見学会当日にお渡しします。

●施設概要/

▷構造:昭和53年3月竣工、鉄筋コンクリート造3階建、建築面積253.74㎡、延床面積782.28㎡

▷設備:15室(各室床面積32.72㎡(6帖、4.5帖、便所、台所、ベランダ)、各階5室)、玄関・事務室・便所(1階)、共同洗濯室・浴室(2階)、集会所・物置・便所(3階)、駐車場(10台、消雪パイプ完備)



1	土	・市内小学校親善スキー大会（白山運動公園） ・心の健康講演会（13:30～／サンプラザ）
2	日	
3	月	・図書館特別休館（～10日（月）まで）
4	火	
5	水	・旧あきば荘施設利用見学会 ・10か月児健康診査（13:00～／健康センター）
6	木	・全国きものデザインコンクール入賞作品展 （～11日（祝）まで／10:00～／織之座） ・4か月児健康診査（13:00～／健康センター）
7	金	・小千谷再発見ツアー（9:30～／市役所発着） ・自然派育児☆みんなで雪遊び （10:00～／木のこん）
8	土	・第13回ザ・かまくら （13:00～／真人住民センター前） ・山谷坪野ほんやら洞まつり （16:00点火／山谷～坪野間の県道西側雪原）
9	日	・第60回市民スキー大会 （8:30～開会式／白山運動公園）
10	月	市報おぢや発行
11	火	建国記念の日 ・図書館ミニ・リサイクル市 （～28日（金）まで／図書館） ・市民ワークショップ（13:00～／サンプラザ）
12	水	・緊急雇用創出事業説明会（10:00～／大会議室） ・献血（①10:00～／長岡地域振興局小千谷庁舎前／②13:30～／JA越後おぢや本店駐車場）
13	木	・錦鯉の里臨時休館 ・もくようおはなし会（15:30～／図書館）
14	金	・児童手当振込日 ・住宅借入金等特別控除申告相談会 （①9:30～②13:00～／サンプラザ）
15	土	・おひなさまつくり（10:00～／市民会館）
16	日	
17	月	・所得税、市・県民税申告相談・受付開始 （～3月17日（月）まで）
18	火	・3歳児健康診査（13:00～／健康センター）
19	水	・2歳児歯科検診（9:00～／健康センター） ・シルバー人材センター入会説明会 （10:00～／サンラックおぢや） ・教育体験旅行受入家庭のためのお役立ち講座 ①（13:00～／市民会館）
20	木	・1歳6か月児健康診査（13:00～／健康センター） ・ソーシャルメディア利用講座② （13:30～／楽集館） ・もくようおはなし会（15:30～／図書館）
21	金	・うぶごえ教室（9:30～受付／健康センター） ・就職説明会2015（13:30～／大会議室）
22	土	
23	日	・小千谷に伝わる浮世絵展7 （～4月13日（日）まで／9:00～／楽集館）
24	月	
25	火	市報おぢやお知らせ版発行
26	水	・市議会定例会（10:00～／議場／議案上程説明） ・教育体験旅行受入家庭のためのお役立ち講座 ②（13:00～／市民会館）
27	木	・常任委員会連合審査会（9:30～／大会議室） ・もくようおはなし会（15:30～／図書館）
28	金	・市税などの納期限：固定資産税・都市計画税 （4期）、国民健康保険税・介護保険料・後期 高齢者医療保険料（2月分） ・常任委員会連合審査会（9:30～／大会議室） ・子育て講座「おいしいおやつを作ろう」 （10:00～／サンラックおぢや）

新潟県交通災害共済会員募集

この交通災害共済は、1人500円の年会費で、交通事故により死傷されたときに見舞金を受けられる県民相互救済制度です。

ご家族そろってご加入ください。

■加入資格／申し込み時に市内在住の方、その方と生計を一にしている県外への単身赴任者や学生の方（ただし、県外に就職し、独立して生計を維持している方は除きます）

■会費／年額1人500円

■共済期間／4月1日～平成27年3月31日

■申込方法／加入申込書は町内会長を通じて配布します。必要事項を記入し、会費を添えて申し込みください。

■4月1日から加入するための申込受付期間／2月1日（土）～3月31日（月）

※詳細については申込書と一緒に配布されるパンフレットをご覧ください。

■申込先／町内会長、市民生活課、片貝総合センター、東山・岩沢・真人・川井各住民センター、ゆうちょ銀行を除く市内の金融機関

■問い合わせ／市民生活課
生活安全係 ☎83-3509



■各種相談日程

相談名	開催日	時間	会場	申込	申込・問い合わせ
行政相談	2.12(水) 2.26(水)	9:00～ 12:00	市役所第1相談室	—	市民生活課 生活安全係 ☎83-3509
無料法律相談	2.19(水)	13:00～ 16:00		○	
消費生活相談	毎週火・木曜日	9:00～ 12:00		○	
お年寄りの心の健康相談会	2.24(月)	13:30～ 15:00	健康センター	○	地域包括支援センター ☎83-0807
AAグループミーティング	毎週水・金曜日	19:30～ 21:00		—	健康センター保健係 ☎83-3640
歯みがき相談	2.17(月)	10:00～ 11:30	わんパーク	○	わんパーク ☎81-7564
出張年金相談	2.12(水) 2.26(水)	10:00～ 15:00	市民会館	○	長岡年金事務所お客様相談室 ☎88-0006
長岡地域若者サポートステーション小千谷サテライト	2.20(木)	13:30～ 16:30		サンラックおぢや	