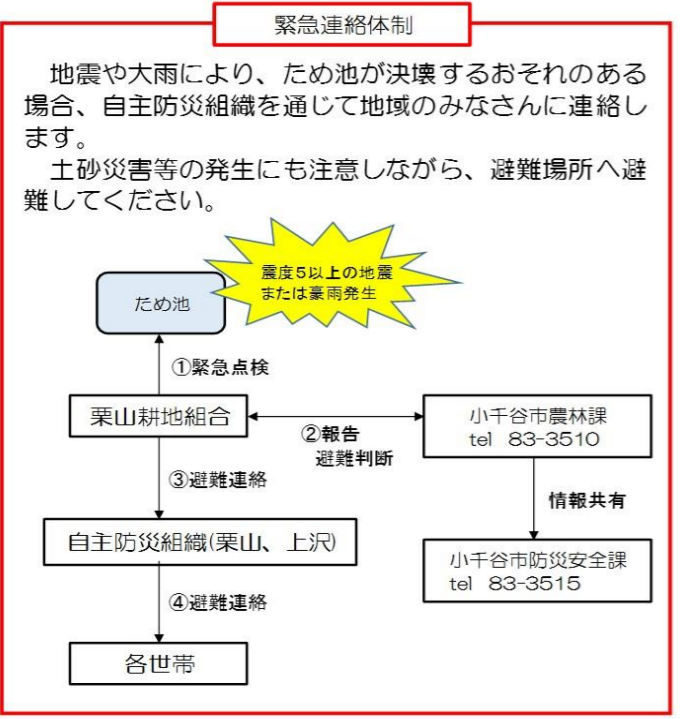
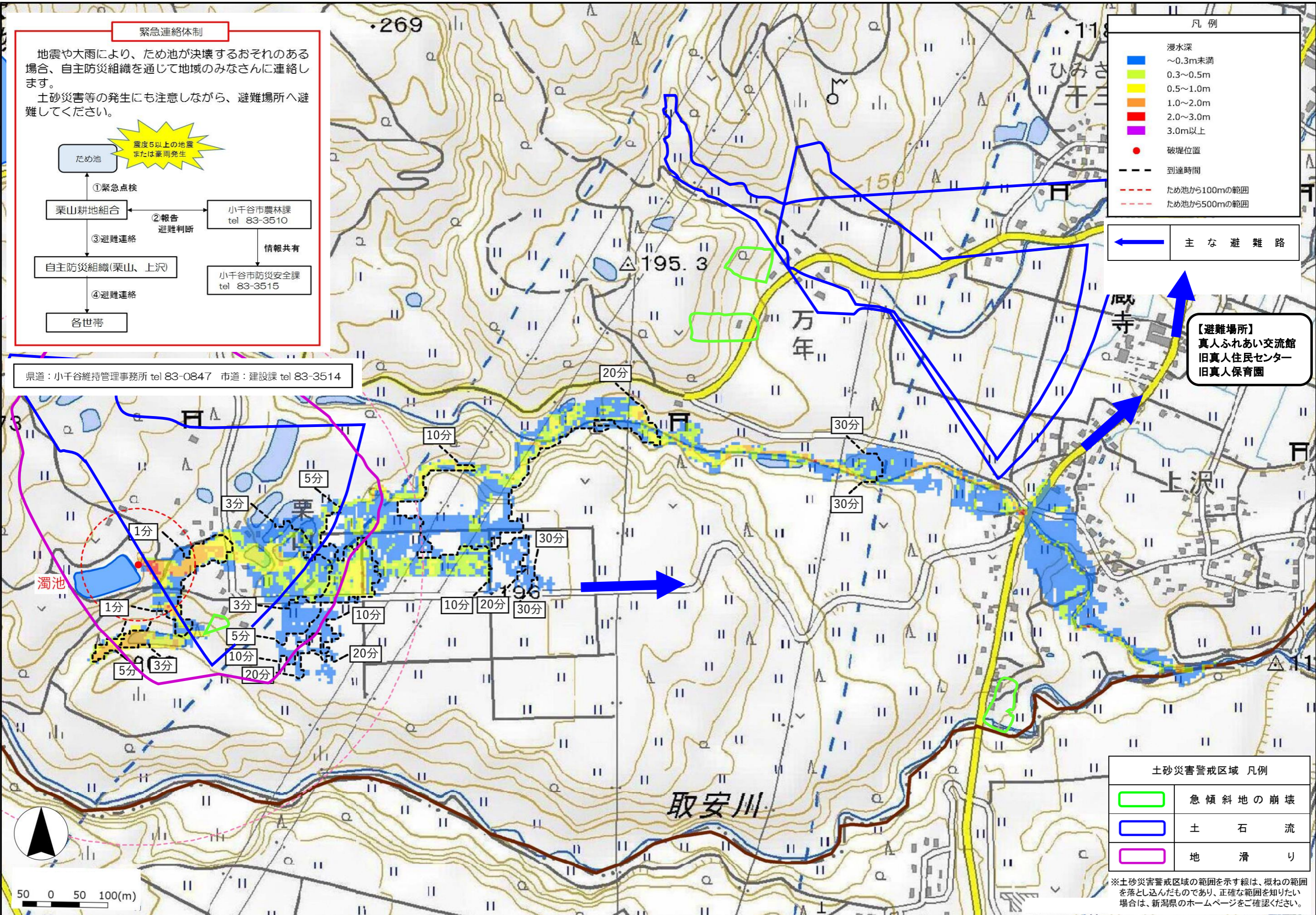


小千谷市ため池ハザードマップ【濁池】



県道：小千谷維持管理事務所 tel 83-0847 市道：建設課 tel 83-3514

凡例

浸水深
~0.3m未満
0.3~0.5m
0.5~1.0m
1.0~2.0m
2.0~3.0m
3.0m以上
● 破堤位置
--- 到達時間
- - - ため池から100mの範囲
- - - ため池から500mの範囲
← 主な避難路

【避難場所】
真人ふれあい交流館
旧真人住民センター
旧真人保育園

土砂災害警戒区域 凡例

急傾斜地の崩壊
土石流
地滑り

※土砂災害警戒区域の範囲を示す線は、概ねの範囲を落とし込んだものであり、正確な範囲を知りたい場合は、新潟県のホームページをご確認ください。

50 0 50 100(m)