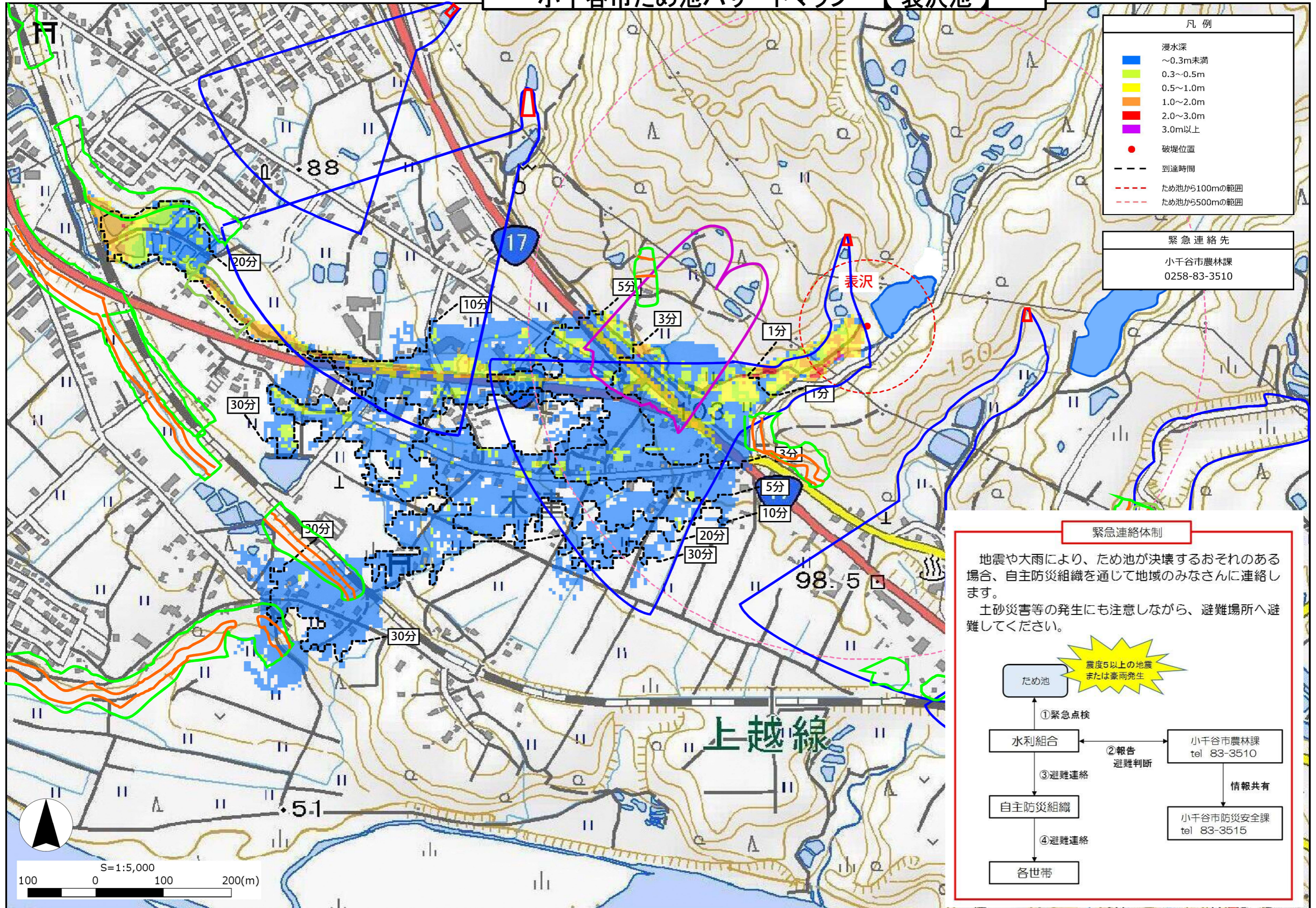
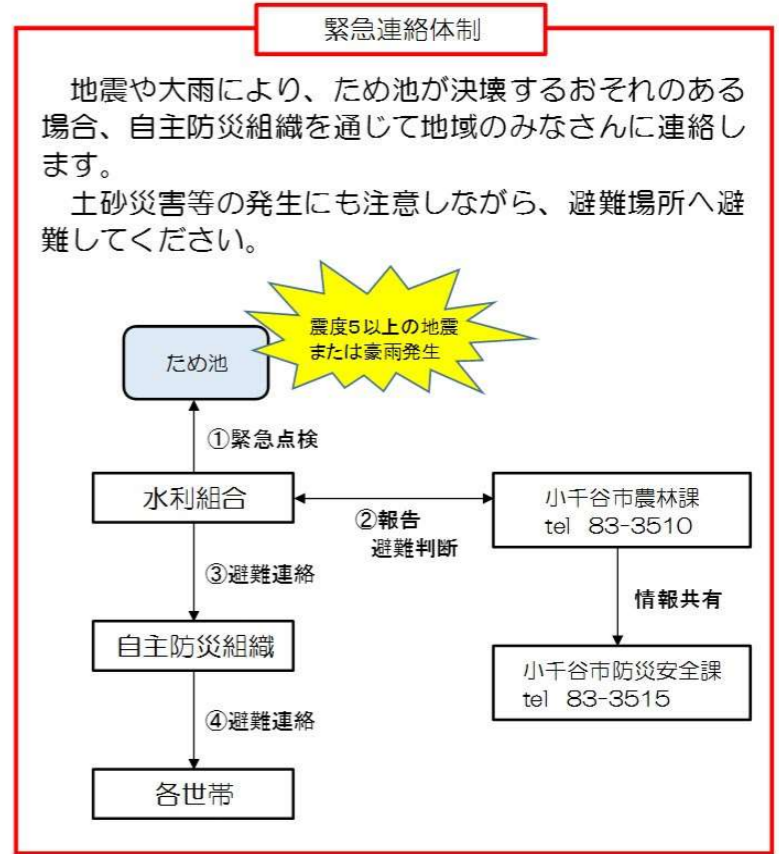


小千谷市ため池ハザードマップ 表沢池



凡例	
■	浸水深
■ (Blue)	~0.3m未満
■ (Green)	0.3~0.5m
■ (Yellow)	0.5~1.0m
■ (Orange)	1.0~2.0m
■ (Red)	2.0~3.0m
■ (Purple)	3.0m以上
●	破堤位置
---	到達時間
- - -	ため池から100mの範囲
- - -	ため池から500mの範囲

緊急連絡先
小千谷市農林課
0258-83-3510



S=1:5,000
100 0 100 200(m)