

## ○消防出初式(1月5日)

今年の無火災を祈願して、本町1丁目とホントカ。で消防出初式が開催されました。ラッパ隊の演奏に合わせて消防団と消防・救急車両の分列行進が行われ、おおぜいの市民が沿道からその様子を見守りました。

分列行進後には、ホントカ。フロートエリアで式典が執り行われ、各町内会に対して無火災表彰などを行いました。



## ●今月の主な内容

書かない窓口 はじめました! ..... 2  
湯どころちぢみの里は3月31日(月)で営業を終了します ..... 4  
市・県民税、所得税の申告 ..... 12 ~ 13

# 書かない窓口

## はじめました!

市役所で転居・出生などのライフイベントに関する手続きや証明書の申請の際に、今までは「住所、氏名、生年月日などを何度も記入する」手間がありました。が、「**本人確認書類の提示**」と「**署名**」のみで簡単に手続きができるようになりました。

■問い合わせ／企画政策課デジタル戦略室 ☎83-3507

### 住民票取得手順のイメージ

**1**

私の住民票が欲しいのですが…

いらっしやいませ。免許証などの本人確認書類をお持ちですか？

はじめに「本人確認」をさせていただきます。どんな証明書が必要か職員がお伺いします。

**2**

申請される証明書はこちらでよろしいですか？

署名すればいいんですね。あらあ、かんたん!

申請書  
署名  
住民票1通

職員がシステムを使用して受付します。内容を確認し、署名してください。

窓口での「本人確認書類<sup>\*</sup>」の提示にご協力ください

<sup>\*</sup>マイナンバーカード、運転免許証など

### 対象の手続き<sup>\*</sup>

- 転入・転出・出生などのライフイベントに関する手続き
- 住民票・印鑑証明書・所得課税証明書などの証明書発行に関する申請

<sup>\*</sup>手続きや申請の内容によっては、従来の申請書にご記入いただく場合があります。また、従来の申請書に記入してお持ちいただいた場合は、そのまま受付します。

### 住民票や証明書が欲しいときは…

マイナンバーカードをお持ちの方は、コンビニエンスストアでも証明書が取得できます。



▶ 詳細はこちらをチェック

### ● 市議会第1回定例会日程

#### ■ 日時

▽ 本会議（第1日…議案上程説明）

2月25日(火)午前10時～

▽ 常任委員会連合審査会

2月26日(水)～28日(金)午前9時30分～

▽ 総務文教委員会

3月4日(火)午前9時30分～

▽ 民生産業委員会

3月5日(水)午前9時30分～

▽ 本会議（第2日…一般質問）

3月17日(月)午前10時～

▽ 本会議（予備日…一般質問）

<sup>\*</sup>質問者が多い場合に開催します。

3月18日(火)午前10時～

▽ 本会議（最終日…委員長報告、採決）

3月25日(火)午前10時～

#### ■ 会場

▽ 本会議…市役所4階議場

▽ 各委員会…市役所4階大会議室

#### ■ その他

▽ どなたでも傍聴できます。本会議を団体で傍聴する場合は、委員会の傍聴を希望する場合は、事前にお問い合わせください。

▽ 本会議は、市ホームページからインターネット中継と録画中継をご覧いただけます。

05 ■ 問い合わせ／議会事務局 ☎83・35



## みなさんのご意見をお寄せください！

下記の各種計画（案）について、市民のみなさんから意見を募集します。



■ 募集期間／2月3日(月)～25日(火)

■ 募集対象

- ▷ 市内に住所がある方
- ▷ 市内に事務所や事業所がある個人または法人、その他の団体
- ▷ 市内にある事務所や事業所に勤務する方
- ▷ 市内にある学校に在学する方
- ▷ 上記のほか、計画などに具体的な利害関係がある方

■ 計画（案）閲覧・入手場所／▷ 市役所市民ホール▷ 片貝総合センター▷ 真人ふれあい交流館▷ 東山・岩沢・川井の各住民センター▷ 市民会館▷ ホントカ。▷ 総合体育館▷ 勤労青少年ホーム▷ あすえ～る▷ 楽集館

※市ホームページからもご覧いただけます。

■ 意見の提出方法／計画（案）閲覧・入手場所に備え付けの用紙、または任意の様式により、住所・氏名（法人その他団体は所在地・名称・代表者氏名）・電話番号を明記し、それぞれの提出先に提出してください。

※匿名や電話による意見は受け付けません。

■ 意見の公表／個人情報を除き、提出された意見の概要と意見に対する市の考え方を、市ホームページで公表します。

### 1 小千谷市行政改革大綱（案）

市民サービスの向上や持続可能な行財政運営を実現するため「小千谷市行政改革大綱」を改訂します。

■ 提出先

- ▷ 持参：企画政策課、計画（案）閲覧・入手場所
- ▷ 郵送：〒947-8501 企画政策課企画経営係（住所は記載不要）

▷ FAX 83-2789

▷ plan-kk@city.ojiya.niigata.jp

■ 問い合わせ／企画政策課企画経営係 ☎ 83-3507



### 2 【改訂】小千谷都市計画マスタープラン（案）

いつまでも住み続けたいと思える魅力ある小千谷市を創造するため「小千谷都市計画マスタープラン」を改訂します。

■ 提出先

- ▷ 持参：建設課、計画（案）閲覧・入手場所
- ▷ 郵送：〒947-8501 建設課都市整備室（住所は記載不要）

▷ FAX 83-2789

▷ kensetu-tk@city.ojiya.niigata.jp

■ 問い合わせ／建設課都市整備室 ☎ 83-3514



## 山谷・坪野 ほんやら洞まつり

ほんやら洞（かまくら）のやわらかい灯りが夜の雪原に創り出す、幻想的な世界をお楽しみください。ほんやら洞作りや点灯の飛び入り参加も大歓迎です。

■ 日時／2月8日(土)

▷ 午後3時～：ほんやら洞作り

▷ 午後4時～：ほんやら洞点灯

■ 会場／県道山谷片貝線脇山谷～坪野間の雪原

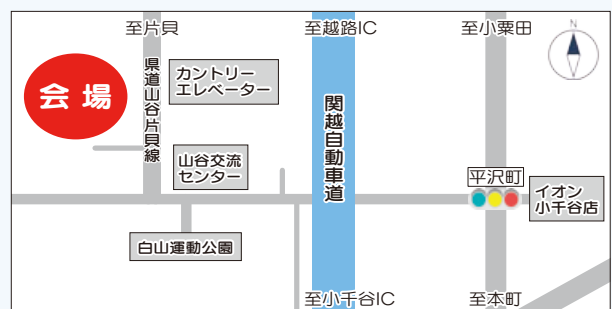
※駐車は誘導員の指示に従ってください。

■ その他

▷ ほんやら洞作りに参加される方はスコップを持参してください。

▷ 積雪状況により中止となる場合があります。中止の場合は、市ホームページでお知らせします。

■ 問い合わせ／小千谷観光協会（サンプラザ内）☎ 86-0288



# 湯どころちぢみの里は3月31日(月)で営業を終了します

市では、市民や利用者へのアンケート調査や今後の経営に関する分析結果などを基に、指定管理者と今後の運営について総合的に検討した結果、温泉施設として湯どころちぢみの里を営業していくことが極めて困難であると判断しました。そのため、**2月1日(土)から営業日や営業時間を縮小し、3月31日(月)をもって営業を終了します。**

■問い合わせ／にぎわい交流課観光係 ☎83・3512

## ○これまでの経緯

ちぢみの里は、令和6年1月に源泉くみ上げ設備の不具合が発生し、復旧工事を進めましたが、機能回復が見込めない状況となったため工事を中止しました。温泉施設として再開するには井戸の掘り直しが必要となりますが、約2億円の経費がかかるため、これまで水道水の沸かし湯による営業を続けてきました。温泉施設としての営業ができないなか、指定管理者からはさまざまな手法で経営の向上に尽力いただきましたが、改善には至りませんでした。



これらの状況を踏まえ、今後の施設運営の方向性を検討するため、アンケート調査やコンサルティング会社による分析を実施しました。

## ■分析結果

▽建設から30年近くが経過しており、一般的な施設の耐用年数を考慮すると、この先20年間の維持修繕などには約6億円の負担が見込まれる  
▽施設を改修して営業を継続しても、施設の維持・運営経費に対して、収益は減少すると考えられる

▽温泉井戸を掘り直さず、このままの状態でも営業した場合、年間約5〜6千万円の継続した委託料の負担が見込まれる

▽温泉井戸を掘り直し、施設をリニューアルしても投資額相当の収益確保が困難であると考えられる施設や設備の老朽化が各所に見られ、来館者の安全確保のための改修をしながら営業を継続するには、これまで以上に多額の経費が必要となることから、分析結果や市の財政状況などを考慮して指定管理者と協議を重ねた結果、営業終了の判断に至りました。

## ○今後について

ちぢみの里の営業終了後は、早急に道の駅機能のリニューアルを基本とした施設の在り方を検討します。なお、国土交通省の道路情報センターとトイレは、引き続き利用いただけます。

## ○回数券・入館券について

■過去に発行された有効期限の記載がないもの／3月31日(月)まで使用できます。

※詳細は広報おぢや10月号23ページをご覧ください。  
■有効期限が3月31日(月)以降のもの／4月1日(火)以降は使用できません。取り扱いについては、ちぢみの里(☎81・1717)にお問い合わせください。

## ○2月以降の営業縮小について

■休館日／毎週水・木曜日  
■温浴施設・食堂の営業時間／午前11時〜午後6時  
※食堂のラストオーダーは午後5時30分です。  
■露天風呂／休止

## 住民税非課税世帯などに対する 価格高騰緊急支援給付金

物価の高騰により、特に家計への影響が大きい世帯などに対し、価格高騰緊急支援給付金を支給します。

### ■対象世帯

●住民税非課税世帯：基準日(令和6年12月13日)において、世帯全員が令和6年度分の住民税均等割が非課税である世帯

●住民税均等割のみ課税世帯：基準日(令和6年12月13日)において、世帯全員が令和6年度分の住民税が非課税または均等割のみ課税である世帯

■支給対象者／該当世帯の世帯主  
■支給額／1世帯あたり3万5000円  
※原油価格高騰に対応するための市独自の助成金(1世帯あたり5000円)が含まれています。

※18歳以下の子どもがいる世帯には、子ども1人当たり2万円を加算します。

### ■支給方法

●「支給のお知らせ」が届いた世帯：過去に「価格高騰緊急支援給付金」を受給し、その後の世帯状況に変動がない世帯または公金受取口座を登録済みで、市で公金受取口座の確認ができた世帯については「支給のお知らせ」を送付します。「支給のお知らせ」に記載した支給口座に変更がない世帯は、手続きの必要はありません。

●「確認書」が届いた世帯：過去に「価格高騰緊急支援給付金」を受給していない世帯や給付金を受給したが世帯状況に変動があった世帯、公金受取口座が未登録の世帯については、支給口座の確認のため「確認書」(価格高騰緊急支援給付金支給要件確認書)を送付します。記載内容を確認し、必要事項を記入のうえ、同封した返信用封筒で福祉課に返送してください。

■申請締切／3月31日(月)

■申請・問い合わせ／福祉課(価格高騰緊急支援給付金担当) ☎82・0080



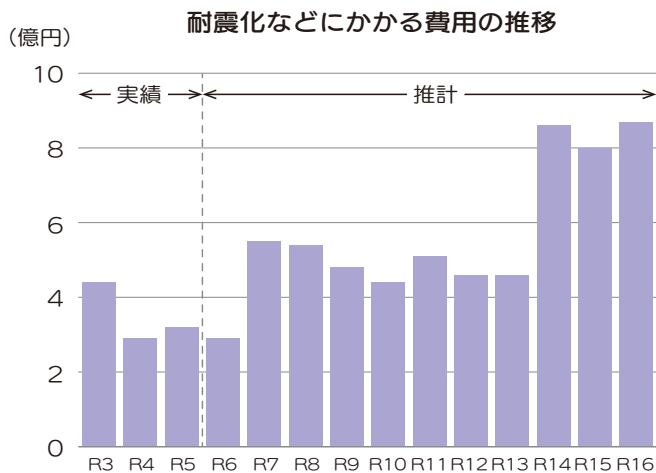
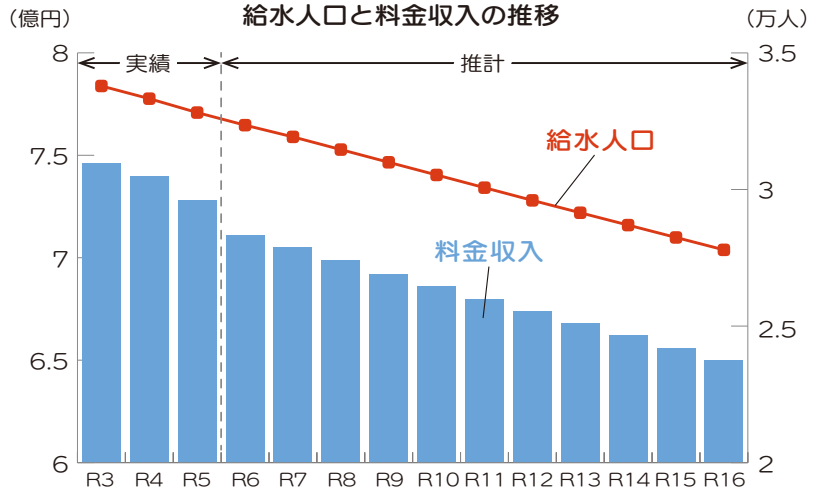
# 水道事業の現状とこれから

水道事業はお客さまからいただく水道料金で運営していますが、人口減少や節水機器の普及などにより料金収入が減少し続けています。将来にわたり、安心・安全な水道水を安定してお届けできるよう、水道事業の現状と今後についてお知らせします。

■問い合わせ／ガス水道局業務課庶務係 ☎82-4115

## 料金収入の減少

小千谷市では、人口減少が今後も続き、水道の使用量も年々減少する見込みです。水道使用量が減ることで、水道事業の主な財源である料金収入も減少していきます。



## 水道管などの耐震化・老朽化対策費用の増加

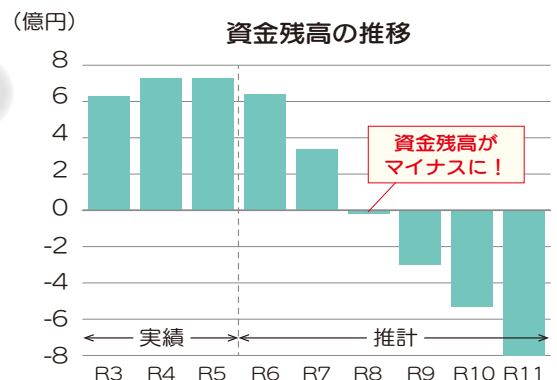
水道はみなさんの生活になくてはならない重要なライフラインです。昨年1月に発生した能登半島地震の被災地では、大規模な断水が長期間続き、生活に多大な影響を及ぼしました。小千谷市は大きな地震が起きても安定して水道水を供給できるように、古い水道管や施設の耐震化・老朽化対策を計画的に進めています。水道施設の多くは高度経済成長期に整備したため、今後は耐用年数を超える古い水道管や施設が増え、耐震化・老朽化対策のための費用は増加していきます。

## 資金不足

料金収入が減少していく一方で支出は増加していくため、経費節減などの経営努力をしても、支出が収入を上回る赤字の状態が続く見込みです。この赤字部分については、内部留保資金で補てんしますが、このままでは数年後に資金残高がゼロとなり、事業運営が困難となる恐れがあります。この経営状態を改善するためには、水道料金の値上げも視野に入れた対応を検討しなければなりません。



令和8年には資金残高がマイナスになるかも…



## 水道事業のこれから

市は今年の4月1日にガス事業を北陸ガス㈱に譲渡しますが、このガス事業譲渡金は水道事業の資金不足を補うために活用します。これにより、しばらくの間は水道料金を値上げすることなく事業を運営することができます。

しかし、ガス事業譲渡金の活用は水道事業の資金不足を補う一時的な対応に過ぎません。今後もみなさんに安心・安全な水道水を安定してお届けするため、水道料金の値上げについて引き続き検討し、将来世代に大きな負担を残さない事業運営を目指します。





# お知らせ

## 子育て支援

### 子育てイベント

- 会場／わんパーク
- 対象／未就学児
- 相談・参加無料
- 申込開始日／1月27日(月)
- 申込・問い合わせ／わんパーク ☎81・7564 (平日、午前9時～午後5時)

### ●栄養士さんの もぐもぐ食事相談

お子さんの食事にどんな献立や離乳食が良いのか、食べやすい工夫のヒントなど、市の栄養士が食事に関する相談を個別にお受けします。

- 日時／2月27日(木)午前10時～11時35分
- 定員／先着4人



### ●おおきくなったね！ おめでどう！

今年度最後のイベントです。みんなで楽しみましょう。

#### ■日時

- ▽3月11日(火)午前10時15分～11時・抱っこDEリズム
- ▽3月12日(水)午前10時15分～11時・おやこDEリズム
- 定員／両日とも先着親子25組
- ※申込はどちらか1回です。



### 令和6年度 乳幼児健康診査日程 はこちらから



## ひとり親家庭等助成制度

### 就職に向けた資格取得・スキルアップを支援します

- 対象／市内在住のひとり親家庭の父または母で、児童扶養手当を受給している方または同等の所得水準にある方
- ※詳細はお問い合わせいただくか、市ホームページをご覧ください。
- 事前相談／申請の際は、必ず事前にご相談ください。
- 問い合わせ／健康・子育て応援課子育て応援係 ☎83-3640



### 高等職業訓練

養成機関などで修業して資格取得を目指している方や、すでに在学中の方に訓練促進費などを支給します。

- 対象となる資格／看護師、介護福祉士、保育士、美容師、調理師など
- 支給額

	市民税非課税世帯	市民税課税世帯
訓練促進費	月額10万円 ※修業期間の最後の1年間は月額14万円	月額7万500円 ※修業期間の最後の1年間は月額11万500円
修了一時金	5万円	2万5,000円

- 支給期間／修業期間のうち4年間を上限とする期間

### 自立支援教育訓練

教育訓練講座を受講し修了した場合に、その費用の一部を支給します。講座申込の1か月前までにご相談ください。

- 対象となる講座／雇用保険法による教育訓練給付の指定教育訓練講座（医療事務、日商簿記など多数の講座が対象）
- 支給額／本人が支払った受講料などの6割相当額（1万2,001円以上、上限20万円）
- ※雇用保険法に基づく教育訓練給付金の受給資格がある方は、支給額から雇用保険法による教育訓練給付金の支給額を差し引いた額です。
- ※看護師などの専門資格の取得を目指す指定教育訓練講座は上限160万円（40万円×就学年数）です。



上記以外の助成制度として児童扶養手当、ひとり親家庭等医療費助成があります。詳細は広報おぢや8月号または市ホームページをご覧ください。

小千谷奨学会奨学生募集

- 対象／市内に引き続き3年以上居住している保護者の子で、大学・短期大学・高等専門学校専攻科・専門学校（専修学校専門課程）・高校・高等専門学校・高等専修学校（専修学校高等課程）に入学予定または在学し、学費の支払いが困難な方
- 募集人数／30人程度
- 貸与額（月額）
- ▽大学生・短大生・高等専門学校専攻科生・専門学校生（専修学校専門課程）
- ▼自宅通学者…2万円
- ▼自宅外通学者…2万5000円
- ▽高校生・高等専門学校生・高等専修学校生（専修学校高等課程）…1万3000円
- 返還方法／卒業後10年以内に年賦・半年賦・月賦のいずれかにより返還（無利子）
- 申込方法／書類審査を行います。願書に次の書類を添えて提出してください。願書は教育・保育課（あすえくる内）にあるほか、市ホームページからもダウンロードできます。
- ▽令和6年度所得課税証明書 ※税務課などで1通300円で発行できます。
- ▽世帯全員の住民票の写し（本

籍の記載は不要）  
▽合格通知書の写しまたは在学証明書

■その他／他の奨学金との併用も可能です。

■申込締切／3月14日（金）

■申込・問い合わせ／（公財）

小千谷奨学会（事務局…教育・保育課学校教育係） ☎83・3519

催し

おひなまつり

■日時／2月15日（土）

午前10時～正午

■会場／市民会館3階第3中会議室

■内容／ガチャガチャ用カプセルを使ったおひなさま作り

■定員／先着30人

■参加料／300円（当日徴収）

■持ち物／はさみ、のり、タオル

■申込／市民会館 ☎82・9111

■問い合わせ／ゴリラサークル（代表…平澤正子） ☎82・7243

what'sおぢや  
at!おぢや探求部

■日時／2月18日（火）午後6時30分～8時40分（開場…午後6時）



■会場／ホントカ。フロートエリア

■対象／どなたでも（中学生以下は保護者同伴）

■内容／参加者同士での交流会と、登壇者による「私の推し小千谷」をテーマにしたプレゼンテーション

■登壇者／佐藤亮介さん（MISCI PR.料理人）ほか

■定員／20人程度

■参加無料

■申込方法／下記二次元コードからお申し込みください。

■申込締切／2月18日（火）正午

■問い合わせ／にぎわい交流課 共創推進係 ☎82・2724



小千谷のひなまつり道具から見る交流・自治・利他

■期間／2月22日

（土）4月6日（日）

■会場／ホントカ。博アンカー

■内容／西脇家のおひな様や絵紙を飾るひな祭りの企画展示

■その他／展示替えに伴い、1月27日（月）～2月21日（金）の期間、博アンカーの利用を一部休止します。

■問い合わせ／にぎわい交流課 共創推進係 ☎82・2724



まちがい探しにチャレンジ!

下の2つの絵には5つのまちがいがあります。じっくりと絵を見てまちがいを探しましょう。今回のイラストのテーマは、2月22日（土）・23日（日）に開催する「おぢや風船一揆」です。



答えは16ページをご覧ください。



市制施行70周年記念事業

# おぢやファミリーコンサート ～がんばれパパゲーノ！～

プロのオペラ歌手と市内で活動する舞踊・芸能団体がおくる、家族みんなで楽しめる公演です。0歳から入場できます。

■日時／3月9日(日)午後2時開演（開場：午後1時30分）

■会場／市民会館大ホール

■内容

▷第1部：オペラ歌手などによる子ども向けコンサート

▷第2部：音楽劇「がんばれパパゲーノ！」

▶鳥のかっこうをした陽気で心優しい「パパゲーノ」が、王子さまと王女さまを助けたり、運命の人を探したりする物語です。

■入場料（全席指定）／▷一般：1,500円▷高校生以下：無料

■チケット販売

▷開始日時：2月5日(水)午前10時

▷場所：市民会館（窓口販売のみ）

■問い合わせ／文化スポーツ課生涯学習係 ☎82-9111

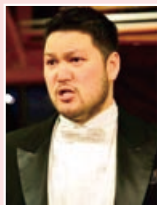
## 出演者



黒田詩織さん  
(ソプラノ)



後田翔平さん  
(テノール)



品田広希さん  
(バリトン)



太刀川歌のさん  
(ソプラノ)



齋藤菜緒さん  
(ピアノ)

- 伝統芸能団体：千谷芸能保存会
- 舞踊団体：舞ふぶきおぢや（よさこい）、バレエサークルル・アンジュ（バレエ）



■その他／式典の詳細は、広報おぢや4月号でお知らせします。

■問い合わせ／公民館（市民会館内） ☎82・9111

## 二十歳を祝う会

■日時／5月3日(祝)午後1時開式（午後3時終了予定）

■受付／正午～

■会場／市民会館大ホール

■対象／平成16年4月2日～平成17年4月1日に生まれた方

※転入・転出された方も参加できます。



■申込開始日時／2月10日(月)午前9時

■申込方法／下記二次元コードまたはホントカ。窓口でお申し込みください。



※サイン会は、各自で持参または当日購入した平田昌広さんの絵本にサインします。

■定員／先着70人

■入場無料

■申込・問い合わせ／NPO法人こいこいスポーツクラブおぢや（総合体育館内） ☎83・0085（☎兼用）

■申込期間／2月3日(月)午前9時～25日(火)午後5時

■申込方法／総合体育館の窓口  
に備え付けの申込用紙に必要事項を記入し、提出してください。（フアックス可）

■参加料／1チーム1000円  
■持ち物／内履き、飲み物、タオル

■対象／市内に在住または在勤の方（1チーム3～6人）

■定員／先着30チーム  
■会場／総合体育館メインアリーナ

■日時／3月16日(日)午前9時～午後1時30分（受付・午前8時30分～）

■会場／総合体育館メインアリーナ



## スポーツ

### ボッチャ大会inおぢや

## Ojiya Startup Day in Tokyo 2025

起業家育成支援事業「BALT OON」の一環として、東京都の丸の内で開催します。

■日時／2月24日(休)午後3時25分～6時

■会場／Tokyo Innovation Base [ROOM]（東京都千代田区丸の内3-8-3）

※オンライン配信もあります。

■対象／起業や新規事業に興味のある方

■内容／これから市内で起業する方のプレゼンテーション、市内企業経営者のトークセッション、交流会など

■その他／申込方法などの詳細は、下記二次元コードをご覧ください。

■問い合わせ／商工振興課地域産業係 ☎83・3556



## 平田昌広さん絵本ライブ

『おかん』『ハグのまほう』などで人気の絵本作家、平田昌広さんが小千谷にやってきました。

■日時／3月8日(土)午前10時30分～正午

■会場／ホントカ。フロートエリア

■内容／著作絵本の読み聞かせ、ことばあそび、クイズ、絵本販売、サイン会など





# 学校の体育施設を開放します

市立学校の体育施設を学校教育活動に支障のない範囲で開放しています。令和7年度の利用を希望する団体の登録を受け付けます。

※公共施設予約システムの登録をしていない団体は、事前に公共施設予約システムの登録が必要です。

■対象／市内に在住または在勤の方5人以上で構成され、責任者が明確であり、定期的にスポーツやレクリエーションなどを目的に活動する非営利団体

## ■問い合わせ

▷登録手続について：文化スポーツ課スポーツ振興室 ☎83-0077

▷利用説明会について：各学校（下表参照）



## ●登録手続

### ①「学校施設開放利用団体登録申請書」を提出

※申請書は総合体育館にあるほか、市ホームページからもダウンロードできます。

▷令和6年度学校施設開放登録団体：2月14日(金)までに総合体育館に提出

▷新規登録団体：学校施設開放登録説明会に出席し、その場で提出

▶開催日時：2月13日(木)・14日(金) 午後7時～

※どちらかの日程に必ず出席してください。

▶会場：総合体育館大会議室

### ②各学校で開催される利用説明会へ出席

▷日時・会場など：右表のとおり

※①の申請書が未提出の団体は参加できません。

※申請団体が少ない場合、開催しないことがあります。

## ●各学校の利用説明会

学校名	電話番号	開催日時	会場 (各学校内)	
小学校	小千谷	☎83-2042	2月27日(木)午後6時～	会議室
	東小千谷	☎83-2361	3月4日(火)午後5時30分～	小会議室
	吉谷	☎82-4416	2月27日(木)午後3時～ ※新規登録団体のみ出席	視聴覚室
	千田	☎82-2508	3月10日(月)午後4時30分～ ※参加が難しい場合は個別対応	理科室
	和泉	☎82-2786	2月27日(木)午後5時～	相談室
	東山	☎59-3155	開催なし ※新規登録団体があった場合に個別対応	
	片貝	☎84-2025	3月3日(月)午後6時～	会議室
中学校	小千谷	☎82-2297	3月17日(月)午後6時30分～	第一集会室
	東小千谷	☎82-2472	3月11日(火)午後5時～	図書室
	千田	☎82-2784	2月27日(木)午後5時30分～	会議室
	南	☎86-3009	3月10日(月)午後6時～	会議室
	片貝	☎84-2030	3月10日(月)午後6時～	会議室
総合支援学校	☎82-1878	2月28日(金)午後3時30分～	ランチルーム	

## 社会教育関係団体・自主スポーツ団体 令和7年度の登録を受け付けます

市では、社会教育活動や生涯スポーツ活動を支援しています。活動団体として登録すると、総合体育館や市民会館などの施設使用料が減額されます。

■申請手続／年度ごとに申請が必要です。申請書は申請先の窓口にあるほか、市ホームページからもダウンロードできます。※令和6年度登録団体には個別に通知します。

■申請締切／2月20日(木)

■決定通知／小千谷市の定める審査基準により決定し、通知します。



## ●社会教育関係団体

■対象／市内を活動の本拠地とする芸術・文化・芸能などの団体で、その活動が市政や社会教育など、広く社会に貢献していると認められる非営利団体

■申請・問い合わせ／文化スポーツ課生涯学習係（市民会館内） ☎82-9111

## ●自主スポーツ団体

■対象／市内に在住または在勤の方10人以上（高校生以下の学生は除く）で構成され、責任者が明確なスポーツ・レクリエーション活動を行う団体で、活動目的・計画を持ち、年間を通じて定期的に活動している非営利団体

■申請・問い合わせ／文化スポーツ課スポーツ振興室（総合体育館内） ☎83-0077

# 講座

## テレワークステーション おぢや講座



- 会場／テレワークステーションおぢや2階多目的ルーム
- 定員／各先着20人
- 参加無料
- 問い合わせ  
▽テレワークステーションおぢや ☎86・4731
- ▽テレワークステーションおぢや Instagram (@awae\_ojya)

## ● 社会人必見！ 相手に伝えるプレゼンテーションを学ぶセミナー

- 日時／2月3日(月)午後6時30分～8時
- 対象／社会人
- 内容／聞き手に伝わるプレゼンテーションのコンセプト作りや、デザインのコツをワークシートを使いながら学ぶセミナー
- 講師／渋谷雄大さん(株)MOV代表取締役
- 持ち物／パソコン、筆記用具、メモ帳
- 申込方法／下記二次元コードからお申し込みください。
- 申込締切／2月2日(日)



## ● 触れて感じる未来のテクノロジー体験会

- 日時／2月26日(水)午後6時30分～8時
- 対象／どなたでも

※中学生以下は保護者の同伴が必要です。

- 内容／VR映像・ドローン・生成AIの3つの最新技術の体験、AIをテーマにしたセミナー
- 講師／生田隆司さん(NEWIT代表取締役CEO)
- 持ち物／筆記用具、メモ帳
- 申込方法／下記二次元コードからお申し込みください。
- 申込締切／2月25日(火)



# 募集

## ● ホントカ。イベント 出店者募集

- 会場／ホントカ。エントランスホールほか
- 募集区画／25区画
- ※申込締切後、選考のうえ出店の可否をご連絡します。

- 出店料／1000円
- その他／キッチンカーの出店も募集します。
- 申込方法／下記二次元コードからホントカ。ホームページと募集要項をご覧ください。
- 申込締切／2月14日(金)正午
- 問い合わせ／にぎわい交流課 共創推進係 ☎82・2724



## ● ホントカ。DIG

- 日時／2月22日(土)午前10時～午後4時
- 内容／家庭の不用品や不用品を再利用したハンドメイド品を持ち寄り販売するフリーマーケット
- ▽出店例：古着・古本、切手、雑貨・小物、アクセサリ、CD・DVD・レコード、おもちゃ・ゲームなどの販売



## ● 本と手づくり品のあそび 暮らし20

- 日時／2月23日(祝)・24日(休) 前10時～午後4時
- 内容／出店者オリジナルのハンドメイド品を販売するマルシェイベント

- ▽出店例：食品・イラスト・アクセサリー・雑貨などの販売 または製作体験(ワークショップ)



## 第27回東小千谷地区冬季スポーツフェスティバル 参加チーム募集

- 雪像コンテストや各種競技に参加しませんか。東小千谷地区以外の方も大歓迎です。
- 日時／3月2日(日)午前9時～午後2時
- 会場／勤労青少年ホーム近辺、東小千谷体育センター
- 募集競技／各種競技の詳細はお問い合わせいただくか、左記二次元コードからホームページをご覧ください。
- ※小学生の参加チームは、大人の引率者が必要です。
- ▽雪像コンテスト：3月1日(土)午後1時30分から雪像を作ります。



- ▽綱引き：次のチーム編成でお申し込みください。
- ※性別は問いません。
- ▼中学生以上のみ：8人
- ▼小学生を含む場合：9人
- ▼小学生のみ：13人
- ▽ソフトバレーボール：1チーム4人



- 参加無料
- 申込方法  
▽窓口申込：申込書に必要事項を記入し、勤労青少年ホーム窓口へ提出してください。申込書は勤労青少年ホームにあるほか、ホームページからもダウンロードできます。
- ▽電話・メール申込：①競技名 ②チーム名 ③代表者氏名 ④住所 ⑤連絡先 ⑥参加人数をお知らせください。
- 申込締切／2月14日(金)
- 申込・問い合わせ／公民館東小千谷地区五分館連絡協議会(事務局：勤労青少年ホーム内) ☎82・8510 kimino@city.ojya.niigata.jp





**新潟県交通災害共済会員募集**

交通事故で死傷したときに見舞金を受け取ることができる県民相互救済制度です。

※新潟県で加入が義務付けられている自転車損害賠償責任保険には該当しません。

■共済期間／4月1日(火)～令和8年3月31日(火)

■加入資格

- ①申込時に市内在住の方
- ②①の方と生計を一にしている県外への単身赴任者や学生の方(ただし、県外に就職し、独立して生計を維持している方は除く)

※①・②以外の方でも、新潟県内に居住しており、共済期間内は小千谷市内に居住する予定である方は加入することができます。詳しくはお問い合わせください。

▽例：単身赴任の方、県外出身の学生の方、災害避難者の方

■年会費／1人500円

■申込方法／申込書に必要事項を記入し、会費を添えてお申し込みください。申込書は町内会を通じて配布します。

▽受付期間：2月3日(月)～3月31日(月)

※4月1日(火)から加入する場合の受付期間です。

▽申込先：各町内会長、防災安全課、片貝総合センター、真人ふれあい交流館、東山・岩沢・川井の各住民センター、ゆうちょ銀行を除く市内の金融機関

※詳細は、申込書と一緒に配布されるパンフレットをご覧ください。

■問い合わせ／防災安全課 ☎83・3515

**市民オペラ合唱団員募集**

日本を代表するオペラ歌手と一緒に記憶に残る楽しい舞台をつくりあげましょう。

■公演日／11月2日(日)(予定)

■演目／オペラ『ラ・ボエーム』

G・プッチーニ作曲

※イタリア語で歌います。楽譜が読めない方でも、講師が丁寧に指導します。

■対象／歌うことや演技をすることが好きな方

- ①小・中学生、高校生
- ②一般(18歳以上)

■講師／品田広希さん(小千谷市出身オペラ歌手)ほか

■事前説明会／どちらかの日程に出席してください。

▽日時：2月9日(日)午後2時～2月10日(月)午後6時30分

▽会場：楽集館3階第4学習室

■練習日程

▽日程：3月中旬～月2回程度

▽会場：楽集館ほか

※詳しくは事前説明会でお知らせします。

■参加料

- ①小・中学生、高校生：無料
- ②一般：7000円

■その他／衣装作りや舞台製作などをサポートいただけるボランティアを募集します。詳細はお問い合わせください。

■申込不要

※事前説明会の会場に直接お越しください。

■問い合わせ

▽小千谷コミュニティオペラ実行委員会(担当：品田) ☎090・5760・3145

☎090・5760・3145

☎090・5760・3145

☎090・5760・3145

☎090・5760・3145

☎090・5760・3145

☎090・5760・3145

☎090・5760・3145

☎090・5760・3145

☎090・5760・3145

☎090・5760・3145

☎090・5760・3145

☎090・5760・3145

☎090・5760・3145

☎090・5760・3145



△令和4年に行われた市民オペラ『カルメン』

くらし

**納付額のお知らせを送付します**

令和6年1月1日～12月31日に納付いただいた国民健康保険税・介護保険料・後期高齢者医療保険料の「納付額のお知らせ」を1月下旬に送付します。確定申告などの社会保険料控除額の確認にご利用ください。

■送付内容／納付書もしくは口座振替での納付額を記載したハガキを送付します。

■その他／年金天引きされた納付額は記載していません。公的年金などの源泉徴収票でご確認ください。なお、年金天引きされた保険料(料)の還付がある場合には、源泉徴収票の金額から差し引く必要があります。申告時にはご注意ください。

■問い合わせ／税務課市民税係 ☎83・3508

**軽自動車の異動手続き**

軽自動車税(種別割)は、毎年4月1日現在でバイクや軽自動車などを所有している方に課税されます。車両を他の方に譲った場合や廃棄した場合は、名義変更や廃車の届出をしないと、変更前の所有者や廃棄した車両に引き続き税金がかかります。また、新たに取得した場合も登録手続きが必要です。異動があった方は忘れずに手続きをしてください。

■異動手続き／車種によって手続きに必要な書類が異なります。詳しくは下表の各受付場所へお問い合わせください。

車種	受付場所・問い合わせ
原動機付自転車(125cc以下)	税務課管理収納係 ☎83-3508
小型特殊自動車(農耕用・その他)	
二輪の軽自動車 二輪の小型自動車(125cc超)	新潟運輸支局長岡自動車検査登録事務所 ☎050-5540-2041
四輪・三輪の軽自動車	軽自動車検査協会新潟主管事務所長岡支所 ☎050-3816-1851

# 市・県民税、 所得税の申告

市・県民税の申告が必要と思われる方へ申告書を発送します。申告が必要な方で申告書が届かない場合は、税務課にご連絡ください。

■期間／2月17日(月)～3月17日(月)

■開設時間／午前9時～正午、午後1時～4時(受付：午前8時30分～)

※土・日曜日、祝日は除きます。

■会場／市役所1階申告相談会場

■問い合わせ／税務課市民税係 ☎83・3508

●申告期間の初日や最終日はたいへん混雑するため、事前予約をおすすめします。また、申告期間は約1か月間ありますので、時間に余裕のあるときにお越しください。

●市ホームページで待ち時間を公開します。混雑状況の確認にご利用ください。

●片貝総合センター、真人ふれあい交流館、



東山・岩沢・川井の各住民センターでも受け付けますが、申告相談は行いません。

## 今年からオンラインでの事前予約を開始します

■予約方法／下記二次元コードから予約してください。

※電話での予約受付は行いません。

※スマートフォンなどをお持ちでない方は、2月3日(月)から税務課窓口に設置するタブレットをご利用ください。

■予約受付期間／2月3日(月)～3月13日(木)

■その他

▽申告・相談希望日の2日前(土・日曜日、祝日を除く)までに予約してください。30分単位での予約です。1人で複数人の申告をされる場合は、連続する時間で予約してください。

▽予約をキャンセルする場合も、予約フォームからの手続きが必要です。

▽作成済申告書の提出のみの場合は、予約不要です。

▽当日は予約時間の10分前までにご来庁ください。予約時間を過ぎた場合は、キャンセル扱いとなります。

▽受付完了メールが届かない場合があるため、受付番号を控えておくことをおすすめします。

▽従来どおり、午前8時30分から会場当日分の整理券配付を行います。ただし、人数制限を行う場合があります。

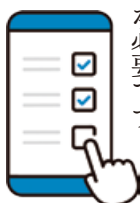


## オンライン申告ができます

2月17日(月)から無収入申告や小作料の申告などの一部について、下記二次元コードからアンケート方式によるオンライン申告ができます。



※事業所得や所得控除などは従来どおり申告用紙による提出が必要です。



## 市役所で受付できない申告

次の確定申告はe-Taxまたは税務署で申告してください。

▽青色申告

▽土地、建物、株式などの譲渡所得の申告

▽住宅借入金等特別控除(住宅ローン控除)のある申告

▽繰越損失がある申告

▽亡くなられた方の準確定申告

▽修正申告、更正の請求

▽相続税、贈与税、消費税

## 申告にお持ちいただくもの

▽公的年金受給者・給与所得者は源泉徴収票

▽営業・農業・不動産所得がある場合は、それらの収支内訳書

▽各種控除に必要な証明書…社会保険料(国民年金保険料など)控除証明書、生命保険・地震保険などの支払証明書など(既に年末調整で控除を受けている場合は不要)

▽所得税が還付となる方は、還付金振込口座(申告者名義)のわかるもの

▽マイナンバーカードまたは通知カード

▽身分証明書(運転免許証など)

▽医療費控除を受ける方は、医療費控除の明細書、医療費通知、おむつ使用証明書など

▽収入内訳書を作成しましょう

収入内訳書の作成の仕方や減価償却費の計算がわからない方は、申告期間中に税理士に相談することができます。

■相談日／2月19日(水)・26日(水)、3月5日(水)午前9時～午後4時(正午～午後1時を除く)

■会場／市役所1階101会議室

■医療費控除について

事前に医療費控除の明細書を作成してください。領収書の添付・提示は不要ですが、明細書の作成と医療費通知の添付が必要です。

必要です。

が必要





# 市・県民税 申告判定表

スタート  
**START**

令和6年1月1日～12月31日の間に収入がありましたか？  
※遺族・障害年金、失業保険、低所得世帯給付金など非課税の給付は除きます。

はい

いいえ

市内在住の親族の  
税法上の被扶養者  
ですか？

はい

いいえ

3

2

(※注1)

どのような収入ですか？

主に給与

主に公的年金

給与・公的年金以外

1か所からの給与のみで年末調整が済んでいますか？

個人年金など、公的年金以外の所得はありますか？

各種所得の合計額が、所得税の所得控除額より多いですか？

いいえ

はい

いいえ

はい

はい

いいえ

年末調整の済んでいない給与収入と給与以外の所得の合計が20万円を超えていますか？

扶養控除や医療費控除など、控除の追加はありますか？

公的年金以外の所得が20万円を超えていますか？

判定結果

1	確定申告が必要です。(※注2) (市・県民税の申告は不要)
2	市・県民税の申告が必要です。(※注3)
3	確定申告、市・県民税の申告ともに不要です。

はい

いいえ

はい

いいえ

はい

いいえ

1

2

1

3

1

2

(※注4)

※注1：課税される所得がない旨の申告をしてください。未申告の場合、所得証明書などが発行できません。また、国民健康保険税、後期高齢者医療保険料などの軽減を受けられないことがあります。

※注2：既に適用されている控除額が大きく、所得税が発生しない場合は確定申告の必要はありません。ただし、市・県民税の申告が必要な場合があります。

※注3：収入が公的年金と給与のみの方、もしくは給与のみの方で、勤務先から小千谷市へ給与支払報告書が提出され、かつ控除の追加がない場合は、確定申告、市・県民税の申告ともに不要です。

※注4：収入が公的年金のみの場合でも、400万円を超える場合は、確定申告が必要です。

## ◆小千谷税務署での確定申告について

■日時／2月17日(月)～3月17日(月)午前9時～午後4時(受付・午前8時30分)

※土・日曜日、祝日は除きます。

※入場には入場整理券が必要

要です。入場整理券は、

国税庁LINE公式アカ

ウントで事前発行を行っています。当日の空

きがある場合のみ会場で配付します。

■会場／小千谷税務署

■その他

▽2月14日(金)以前に申告相談を希望される場合は、事前に電話予約が必要

です。

▽1月以降は、確定申告書などの控えに収入日付印の押印は行いません。

■予約・問い合わせ／小千谷税務署 ☎ 83・2090 (自動音声案内)

確定申告は電子申告 (e-Tax) で

マイナンバーカードとスマートフォンを利用して、

国税庁ホームページから申告書や収支内訳書の作成と、電子送信で申告書を提出することができます。また、申告書の提出後に送信日時や申告内容の確認も可能です。

確定申告に関する質問・相談

▽チャットボット (ふたば)

▽タックスアンサー

▽国税相談専用ダイヤル ☎ 0570・005・901



△国税庁ホームページはこちら



△国税庁LINEアカウントはこちら

## 3月24日(月)からパスポート申請が変わります

パスポートに関する安全性と利便性向上のため、発給事務が変わります。

### 変更内容

#### 01 申請から受取までの期間

偽造・変造対策の強化のため、顔写真ページがプラスチック基材にレーザーで印字・印画する方式となり、作成場所が県から国立印刷局に変わります。国立印刷局から配送されるため、**申請から受取までに約2週間かかります**。早めの申請をお願いします。

#### 02 申請手数料

- ▷ 5年パスポート：(現) 11,000円 → (新) 11,300円
- ▷ 10年パスポート：(現) 16,000円 → (新) 16,300円

#### ■注意事項

- ▷ 家族などが海外に滞在中・旅行中の方は、病気や事故などの「もしも」のときにすぐに渡航できるよう、あらかじめパスポートを取得しておきましょう。
- ▷ 外国への渡航の際は、渡航先国によって異なりますが、パスポートの残存有効期間が概ね3～6か月間必要です。お持ちのパスポートの残存有効期間が1年未満となった場合は、新しいパスポートに切り替えておくとう安心です。



■問い合わせ／市民生活課市民係 ☎83-3509

## 市民協働ってどういうこと？

### ●協働とは…



市民をはじめ地域、団体、企業、学校、行政がさまざまな目的や課題解決に向かってそれぞれの力を合わせて取り組むことです。ふだんの生活の中で困っていることは、ご近所の助け合いや町内会などで解決することが多くあります。地域の課題をみなさんで解決する取組も**協働**の1つです。

#### ■具体例

- ▷ ふだんから自然と行われている活動
  - ▶ 冬の除雪作業で、道路やお隣さんとの境目をお互いさまの心で除雪する
- ▷ 市民の声を反映すること
  - ▶ ホントカ。で、設計の段階から市民の声を反映して運営を行っている
  - ▶ 市の計画策定では、会議への参加やパブリックコメント（意見募集）などで市民の意見を反映させる

### ●相談窓口を開設しています

市民のみなさんが自主的に行っている活動や、これからやってみたい活動について、相談を受け付けています。何でもご相談ください。

■対象／市民活動団体、NPO法人、ボランティア活動やコミュニティ活動などを行っている団体、新たに始めてみたい方

◇市では令和2年に市民協働のガイドラインを作成し、協働とはどのようなことかお知らせしています。ガイドラインは市ホームページからご覧ください。

◇市民のみなさんによる自主的な活動を支援するため、市民協働支援補助金で活動費用の一部を補助します。ぜひご活用ください。

■相談・問い合わせ／にぎわい交流課 交流推進係 ☎83-3512

▷ 市民協働についての詳細はこちら



### 確定申告のための 障害者控除対象者認定

65歳以上で要介護1以上の介護認定を受けている方が、確定申告で障害者・特別障害者控除を受ける場合、障害者控除対象者の認定が必要です。該当する方には、令和6年12月31日を基準日とした認定書を1月下旬に発送しますので、

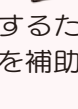


2月1日(土)を基準日として、全国一斉に2025年農林業センサスが実施されます。この調査は、農林業・農山村

### 2025年農林業センサス にご協力ください

確定申告を行う場合はご利用ください。  
■問い合わせ／福祉課介護保険係 ☎83・3517

地域の実態を明らかにし、今後の農林業の施策に役立てるために行われるものです。調査員が対象世帯を訪問して行いますので、聞き取り調査や調査票の記入にご協力をお願いします。  
■問い合わせ／総務課文書統計係 ☎83・3506





国民健康保険医療費通知を  
送付します

国民健康保険の医療費負担の仕組みや健康に関する認識を深めていただくことなどを目的として、小千谷市国民健康保険加入者の医療費情報を記載した医療費通知を、世帯主宛てに送付します。



■送付対象世帯／令和5年12月～令和6年11月の期間に国民健康保険で医療機関を受診した方がいる世帯

■医療費通知の内容／受診者氏名、医療機関などの名称、入院・通院区分、日数、医療費（総額・保険者負担額・自己負担額）など

※審査中などの理由により、記載されない医療費情報があります。

■発送予定日／1月31日(金)

■その他／医療費通知は医療費の請求書や領収書ではありません。なお、所得税の医療費控除の申告手続きに活用できますので大切に保管してください。



■問い合わせ／市民生活課 国保年金係 ☎83・3516

環境

レジ袋の削減・マイバッグの持参を推進しています

プラスチックはとても便利な素材であり、生活のあらゆる分野で使用されています。一方で海洋プラスチックごみや地球温暖化などが問題となっています。プラスチックの過剰な使用を見直し、賢く利用しましょう。



マイバッグを利用すると、レジ袋の使用量を減らすことができます。環境問題解決の第一歩につながります。買い物にはマイバッグの持参をお願いします。

■問い合わせ／環境共生課 環境衛生係 ☎83・3566

生活安全

緊急告知ラジオなどで全国一斉情報伝達試験を行います

地震や武力攻撃などの発生時に備え、全国瞬時警報システム（Jアラート）を用いた情報伝達試験を行います。緊急告知ラジオや市内に設置している放送設備で試験放送が流れます。また、

緊急情報メールなどで試験の情報をお伝えします。実際の災害と間違わないようご注意ください。なお、携帯電話から警告音がなる緊急速報「エリアメール」の配信は行いません。試験放送にあわせ、どのような行動をとるべきか想像しておきましょう。



※気象や地震などの状況によっては、試験を中止する場合があります。

■日時／2月12日(水)午前11時頃  
■問い合わせ／防災安全課 ☎83・3515



家族などが「認知症かな？」  
と思ったら…  
地域包括支援センター  
☎83-0807  
に相談を！



雪崩に注意！

雪崩は、山の斜面などに積もった雪が急に崩れ落ちる現象で、雪の多い新潟県では毎年発生しています。雪崩はいつ発生するか分からず、大きな被害につながる恐れがあります。十分に注意してください。

■問い合わせ／防災安全課 ☎83-3515



雪崩の被害に遭わないために

- ▷ 急な斜面に近づかない：急な斜面に雪が積もると、いつでも雪崩が起こる危険があります。
- ▷ 積雪の急増に注意：新しく積もった雪の層が滑り落ちる、表層雪崩が起こる危険があります。
- ▷ 急な気温上昇に注意：積もった雪が全て滑り落ちる、全層雪崩が起こる危険があります。



もし雪崩に遭遇したら

落ち着いて安全な場所に避難し、「場所」「被害状況」を警察110番または消防119番に通報してください。市内で雪崩の前兆現象を見つけた際は、安全な場所に避難し、「場所」「前兆の様子」を防災安全課または建設課管理克雪係 ☎83-3514にお知らせください。

雪崩危険箇所を示したマップや雪崩の前兆現象は、右記二次元コードからご覧いただけます。





12月15日 ホントカ。Happy Holidays

## ホントカ。でクリスマス気分を満喫

ホントカ。フロートエリア内でクリスマスワークショップやステージ発表が行われました。また、市内在住のインスタグラマー「はぴ夫婦」さんによるトークショーも開催され、おおぜいの方が来場しました。



撮影：根本修

12月16日 小千谷西高等学校の生徒が開発した防災食の誕生記念発表会

## おいしい防災食が完成しました

昨年4月から、U・Iターン就職支援事業の一環として、小千谷西高等学校の生徒が阿部幸製菓(株)と連携して商品開発に取り組みました。中越大震災を経験していない高校生が防災について考え、ローリングストック可能な防災食「ココ辛カレー」と「ぽっかスープ」の2つを開発しました。ホントカ。で行われた発表会では、限定100食の試食や高校生によるプレゼンテーションが行われました。商品はサンプルラザなどで販売されています。



1月7日 ライドシェア出発式  
新しい公共交通がスタート！

「日本版ライドシェア」とは、タクシー会社の管理の下で研修を受けた一般ドライバーが有料でお客さまを運ぶ制度です。地域交通の担い手不足を解消し、交通の利便性確保を目的に、県内で2例目、中越地区では初めて導入されました。月々木曜日は午後1時～午後6時、金曜日は午後1時～翌日午前5時、土曜日は午後6時～翌日午前5時の時間帯に、タクシー配車アプリ「GO」から事前予約を行うことで利用できます。運行開始に合わせてホントカ。で出発式が行われました。

ライドシェアの車両には、専用のランプが取り付けられます



さこの神

## 今年一年の無病息災を願って

今年は消防本部に約80件のさいの神の届出がありました。各会場には幅広い年代の方が集まり、小正月の伝統行事を楽しんでいました。



まちがい探しにチャレンジ！  
(7ページ)の答え



今回は少し難しかったので、脳活になったのではないのでしょうか。

裏表紙の「広報クイズ&感想」コーナーから、何個のまちがいを見つけられたかぜひ教えてください！





安心して暮らしていくために、地域での「助け合い」を広げよう

市では、少子高齢化に伴い年々一人暮らし高齢者や高齢者のみの世帯が増えています。住み慣れた地域で安心して暮らし続けるためには、身近な地域での助け合いが重要です。実際に市内で行われている地域支え合い活動を紹介します。

■地域支え合いの輪が広がっています

市内に住む高齢者の中には、子どもや親族が近くにいないため、ゴミ出しや買い物などのちょっとしたことに困り事を抱えている人がいます。そのため、医療や介護、福祉の専門職だけでは支えきれない高齢者の生活支援を行う、地域での支え合いの体制づくりを進めています。現在、市内では町内会や福祉会、有志の会などが立ち上げた20の支え合い団体が活動しています。



■地域支え合い活動は  
どんなことをしているの？

地域支え合い活動では、声かけや見守りなどの無償の活動から、お互いが気兼ねなく支え・支えられる関係を保つことができる有償の活動まで、それぞれの組織ができることを話し合って活動を進めています。

- ▷ゴミ出しや買い物の代行、掃除
- ▷買い物が不便な地域でのコミュニティバスを活用した支援



- ▷ネットスーパー利用のための学習会
- ▷顔の見える関係づくりのための世代間交流イベント
- ▷困っている高齢者がいないか町内の班ごとに見守る体制づくり など



■できることから始めてみませんか

日頃のあいさつや町内行事への参加など、顔の見える関係づくりから助け合いの輪は広がっています。10年後・20年後も住み慣れた小千谷で暮らし続けるために、「おたがいさま」の気持ちで地域づくりと一緒に考えてみませんか。地域支え合い活動に関心がある方は、社会福祉協議会（☎83-2340）までご連絡ください。



■いつもと様子が違うと気づいたときは

「郵便ポストに新聞が何日もたまっている」「夜になっても家の電気がつかない」「天気や季節に合わないかっこうをしている」など、いつもと違う様子が気づいたら早めに地域包括支援センター（☎83-0807）に相談してください。

高齢者見守り相談装置を貸し出します

高齢者見守り相談装置はご家庭の固定電話や携帯電話の回線を利用して使用します。市の委託業者が24時間体制で緊急時の対応を行います。

■対象／定期的に安否確認が必要な65歳以上の一人暮らし高齢者など

※65歳以上の高齢者のみの世帯などで緊急時の対応に不安がある世帯も対象です。

■月額利用料（税込）

- ▷市民税非課税世帯：無料
- ▷市民税課税世帯：▶固定電話回線：2,420円▶携帯電話回線：3,960円

■その他

- ▷固定電話回線の契約によっては、設置できない場合があります。
- ▷装置の設置は委託業者が行います。

■申込方法／各地区の民生委員・児童委員を通じてお申し込みください。



■サービス内容

①緊急通報	緊急ボタンを押すと、看護師などが24時間常駐する相談センターに通報が届き、ご家族などへの連絡や救急車の出動要請を行います。
②健康相談	相談ボタンから、ふだんの生活や健康の悩みを相談することができます。
③火災通報	火災警報器を設置し、煙を感知すると相談センターに通報します。
④安否通報	人感センサーを設置し、赤外線を利用者の動きを感知します。一定時間動きがないと相談センターに通報します。
⑤お元気コール	相談センターから月に1回、電話で健康状態などを確認します。

救急医療情報キットを無料配布しています

救急医療情報キットとは、かかりつけ医や持病などの医療情報や診察券や保険証の写しを専用の容器に入れて自宅に保管しておくことで、万一の救急時に備えるものです。これにより、救急時の迅速な救命活動につなげることができます。

■申込／小千谷市社会福祉協議会（サンラックおぢや内） ☎83-2340



# フレイル予防のための 運動器科学講座が送る健康情報

フレイルは社会全体の病です。老若男女全ての市民の健康と幸せ無くして防げません。このコーナーでは、健康に役立つ情報を幅広くお届けします。

■問い合わせ／健康・子育て応援課健康増進係 ☎83-3640

## 骨粗鬆症検診を受けましょう

健康・子育て応援課健康増進係

### 骨粗鬆症とは

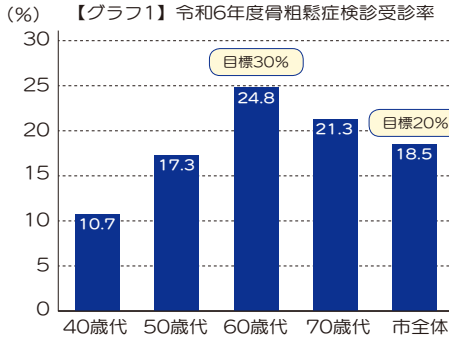
骨の代謝バランスが崩れ、骨形成よりも骨破壊が上回る状態が続き、骨がもろくなった状態のことです。骨密度は男女ともに20歳頃に最大となり、40歳半ばまではほぼ一定に維持されますが、その後、特に女性は閉経前後の数年間に女性ホルモンが減ること、骨密度が急速に低下し、骨粗鬆症につながる事が分かっています。



### 60歳代の骨粗鬆症検診受診率目標30%

市では、骨粗鬆症検診受診率目標値を令和10年度までに市全体で20%、60歳代で30%とすることを目標としています。

55〜60歳代は女性ホルモンの減少により骨粗鬆症のリスクが増大するため、特に60歳代の受診率を高めることを目標としています。【グラフ1】日本の女性は、60歳代の5人に1人、70歳代の3人

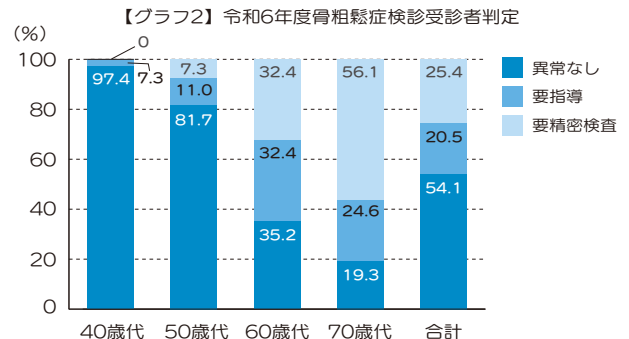


骨粗鬆症は自覚症状がないまま加齢とともに進行し、骨折して初めて気がつくことも多くあります。骨折により趣味が楽しめなくなったり、要介護状態や寝たきり状態につながったりすることもあります。市では毎年度、40・45・50・55・60・65・70歳になる女性を対象に骨粗鬆症検診を実施しています。検診を受診して自分の体の状態を把握し、生活の改善や早期発見、早期治療につなげましょう。令和7年度の申込は、2月上旬までに各世帯に送付される住民検診調査票または市ホームページをご覧ください。

### 骨粗鬆症検診を受けましょう

※グラフはいずれも健康・子育て応援課調べ。

に1人、80歳代の2人に1人が骨粗鬆症と言われています。小千谷市も例外ではなく、令和6年度の骨粗鬆症検診受診者判定では、60歳代以降「要指導」、「要精密検査」という骨密度減少傾向に該当する割合が大幅に増加しています。



## 子宮頸がん予防 (HPV) ワクチンの キャッチアップ接種対象期間の延長を予定しています

今夏以降の大幅なHPVワクチン需要の増加により、接種を希望しても受けられなかった方がいる状況などを踏まえ、国は公費負担で3回接種できるキャッチアップ接種対象期間の延長を予定しています。ただし、3月31日(月)までに1回以上接種した方が対象となるため、未接種の方は今年度中の接種開始をご検討ください。

右記は国の審議会で検討中の内容です。確定したものではありませんので、ご注意ください。



- 期間／4月1日(火)～令和8年3月31日(火) (1年間)
- 対象／キャッチアップ接種期間(※)にHPVワクチンを1回以上接種し、次のいずれかに当てはまる方
  - ▷平成9年度～19年度に生まれた女子(キャッチアップ接種対象者)
  - ▷平成20年度に生まれた女子(令和6年度が定期接種の最終年度である方)
- ※キャッチアップ接種期間：令和4年4月1日～令和7年3月31日
- 問い合わせ／健康・子育て応援課健康増進係 ☎83-3640



# 三二情報

日 日時・期日  
 場 会場・場所  
 対 対象  
 内 内容  
 講 講師  
 定 定員

料 料金など  
 持 持ち物  
 他 その他  
 申 申込  
 問 問い合わせ

## 宮内ひろしの歌声サロン

東京ロマンチカの宮内ひろしさんをお迎えし、懐かしい昭和歌謡を中心に、歌って楽しむイベントを開催します。みなさんの参加をお待ちしています。

日 2月8日(出)午前10時〜11時30分  
 場 ホントカ。演アーカー  
 定 50人  
 料 1000円(東夢協サポーター会員の方は800円)  
 申 2月7日(金)までに電話  
 関 東小千谷夢あふれるまちづくり活性化協議会  
 会 ☎83・4194

## フレンドシップパーティー

市民と市内外に在住する外国人との親睦を深めることを目的に開催します。外国語が話せなくても大丈夫です。気軽にご参加ください。

日 2月22日(土)正午〜午後2時  
 場

## 休日労働相談会

日 3月9日(日)午後1時〜4時30分  
 場 長岡地域振興局(長岡市沖田2-173-2)  
 内 労働に関するさまざまな悩みについて、社会保険労務士・労働相談所職員が相談をお受けします。電話・面談・オンライン形式(Zoom)のいずれかで行います。  
 料 無料  
 申 面談、オンライン相談のみ要予約  
 他 平日(祝日、年末年始は除く)の午前9時〜午後5時  
 職員による労働相談を行います。  
 関 新潟県労働相談所  
 会 ☎25・281・6110



サンラックおぢや大ホール3階  
 料 一般1000円  
 小・中学生500円  
 乳幼児無料  
 不要  
 関 小千谷国際交流の会事務局(担当:西脇フサ子)  
 会 ☎82・3002

## 限りある資源を紡ぐ「建設リサイクル」

建設事業では平成14年に施行された建設リサイクル法に基づき、再生資材として利用できる

特定建設資材(コンクリートや木材、アスファルトなど)の分別解体とリサイクルを推進するため、発注者と受注者が一体となり、建設資材のリサイクルに取り組んでいます。  
 市民のみならず、建設リサイクルの推進にご理解とご協力をお願いします。  
 関 北陸地方建設副産物対策連絡協議会  
 会 ☎025・280・8880



△北陸地方建設副産物対策連絡協議会ホームページ



## 小千谷市からの情報をお知らせしています!

- 放送局 / FMながおか (80.7MHz)
- 放送日時 / 毎週月〜金曜日の午前7時35分頃〜約5分間
- 放送内容 / 小千谷市の行政情報、イベント情報など

## 各種相談日程

相談名	開催日	時間	会場	内容	申込	問い合わせ
出張年金相談	2.12(水)	10:00~15:00	市民会館	各種請求書受付、加入記録確認などに関する相談	○	長岡年金事務所 ☎88-0006 ※自動音声案内後[1]→[2]を押してください。
もの忘れ心配相談室	2.20(木)	10:00~12:00 13:30~15:00	市役所	もの忘れに関する相談、簡単なもの忘れのテスト	○	地域包括支援センター ☎83-0807
行政相談	2.12(水) 2.25(水)	10:00~12:00	勤労青少年ホーム	行政サービスへの苦情、問い合わせなどの相談	-	
無料法律相談	2.19(水)	13:30~16:30	市役所	弁護士による法律相談	○	市民生活課市民係 ☎83-3509
消費生活相談	月~金曜日	9:00~16:00		商品やサービス、契約に関するトラブルや疑問	-	
AAグループミーティング	水・金曜日	19:30~21:00		アルコール問題の解決に向け、断酒を継続する場	-	健康・子育て応援課健康増進係 ☎83-3640
シルバー人材センター入会説明会	2.19(水)	10:00~11:45	サンラックおぢや	センターの概要と入会手続きの説明	-	シルバー人材センター ☎82-6550
ひきこもる人の家族のつどい	2.16(日)	13:30~15:30	狹野代表宅(東栄1-5-6) ☎:東栄会館	ひきこもりの方の家族の相談や交流の場 ▷参加費:1回300円	-	健康・子育て応援課健康増進係 ☎83-3640
起業相談会	2.17(月)	13:00~20:00	テレワークステーションおぢや	事業計画や融資など起業に関する相談	○	商工振興課地域産業係 ☎83-3556
オレンジカフェ	2. 2(日)13:00~15:00 : 元中子公会堂 ☎82-0880 (健康倶楽部中子の森) 2. 4(水)13:00~15:00 : 地域のお茶の間城内 ☎81-4010 2.20(木)13:30~15:00 : 片貝総合センター ☎83-1786 (特養おぢやさくら) 2.22(土)14:00~15:00 : モス・コーラデイホーム(桜町) ☎86-7072					認知症の方や家族などの交流と相談ができる場 ▷参加費:1回100円 ▷事前にお問い合わせください。

## 3月期 公営住宅入居者募集

建設課建築住宅係 ☎83-3514

- 入居可能日/3月3日(月)
- 申込/2月14日(金)までに、申込書を建設課へ提出してください。申込書は建設課にあります。
- 入居条件/条件の詳細はお問い合わせください。
- その他/入居申込の前にあらかじめご相談ください。その際、源泉徴収票など世帯の所得がわかる書類をご持参ください。所得により家賃の減免があります。



●市営住宅：小千谷市が運営する公営住宅です。

住宅名・所在地	戸数	家賃月額	概要
市営片貝町団地住宅 (一之町二区)	1	20,000 ~39,300円	4階建・3DK
市営信濃川住宅 (千谷川1)	1	15,600 ~30,600円	5階建・3LDK
市営栄町団地住宅 1号棟(栄町)	1	16,600 ~32,700円	4階建・3DK
市営栄町団地住宅 2号棟(栄町)	1	16,900 ~33,200円	4階建・3DK
市営栄町団地住宅 3号棟(栄町)	1	17,200 ~33,700円	4階建・3DK
市営木津のぞみ団地 住宅1号棟(木津団地)	2	18,600 ~36,500円	4階建・1LDK
市営木津のぞみ団地 住宅2号棟(木津団地)	1	25,300 ~49,700円	2階建・2DK

●特定公共賃貸住宅：ファミリーに最適なお部屋で、市外にお住まいの方もお申し込みいただけます。

住宅名・所在地	戸数	家賃月額	概要
市営日吉団地住宅 (日吉2)	2	46,000円	3階建・3LDK

みんなでお祝い

おちゃファミリー

(12月届出分)

ご結婚・ご誕生おめでとうございます！  
幸せな新生活と健やかに育つおちゃっ子をお祝いします。  
※保護者のお名前などは、届出のとおりに掲載しています。

### ☆ご結婚

- ♡ 張東海さん (上ノ山3)
- ♡ ファム ティ トゥイさん (若葉2)
- ♡ 星野あたるさん (魚沼市)
- ♡ 久保田美咲さん (土川2)
- ♡ 山賀草汰さん (鴻巣)
- ♡ 辻川真奈美さん (長岡市)
- ♡ 岡弘太さん (東栄1)
- ♡ 仲美晴さん (平成2)
- ♡ 赤塚翔太さん (城内4)
- ♡ 和田有加さん (城内4)
- ♡ 金子友弥さん (五之町)
- ♡ 風間優里亜さん (土川2)

### ☆ご誕生

- 初依さん (福原和さん：千谷川2)
- 椿生さん (山崎一希さん：町裏)
- 稀琥さん (山本優翔さん：元中子)
- 柚葉さん (堀澤凌甫さん：木津町)
- 碧希さん (内河正浩さん：時水)
- 陽さん (藤田克成さん：桂)
- 柚葉さん (目崎一徳さん：若葉3)
- 璃大さん (森正沙美さん：桜町(上))
- 羽衣さん (齋藤蒼さん：土川1)
- 笑さん (樋熊勝さん：若葉1)
- 緋鞠さん (木島歩さん：平沢1)

■問い合わせ/市民生活課市民係  
☎83-3509



## 宝くじ助成金でバリアフリー対応車両と町内会の備品を整備しました

(一財)自治総合センターは、宝くじの社会貢献広報事業として、地域社会の健全な発展と住民の福祉向上を目的にさまざまなコミュニティ活動を支援しています。このたび、宝くじ助成を受けてバリアフリー対応車両を2台整備しました。この車両は、岩沢地区と真人地区にて各種事業の送迎などに役立てられます。また、船岡町内会は、集会場の椅子などの整備と神輿の修繕を行いました。

■問い合わせ/にぎわい交流課交流推進係 ☎83-3512





## 今月のキッズフォト



△キラキラランドクリスマスにて  
渡邊 <sup>はると</sup>春翔くん (0歳8か月)



## 今月の「#おぢフォト」

「#おぢフォト」を付けてInstagramに投稿された画像の中から1枚を紹介します。



↑  
小千谷市広報  
Instagramを  
チェック!

▷投稿者：dai\_niigata\_cameraさん  
▷撮影場所：おぢやクラインガルテンふれあいの里  
▷紅に染まる冬景色



## 作ってみてね! この料理

節分の恵方巻  
におすすめ☆



焼きのり¼サイズのミニのり巻きです。巻きすぎなくても簡単に調理できます。肉や魚、野菜など好みの具材でさまざまなバリエーションが楽しめます。

食事の目的は、生きていくための栄養摂取だけではなく、家族や友人と楽しく食べて心の栄養補給をすることが、心身の健康につながります。

### <栄養価> (1人分)

▷エネルギー：387kcal ▷脂質：20.4g  
▷たんぱく質：12.2g ▷食塩相当量：1.4g

<調理> 小千谷市食生活改善推進委員

<問い合わせ>

健康・子育て応援課健康増進係 ☎83-3640

作って楽しい☆

## ～韓国風ミニのり巻き～

### <材料> (4人分)

ほうれん草	100g	たくあん	50g
A { おろしにんにく・塩	各少々	切り落とし牛肉	160g
ごま油	小さじ¼	D { ごま油	小さじ1
卵	1個	焼き肉のたれ	大さじ1
B { 砂糖・塩	各少々	ごはん	400g
ごま油	小さじ½	E { 塩	小さじ¼
にんじん	50g	白ごま	小さじ1
C { ごま油	小さじ½	のり	4枚
酒	小さじ1		
しょうゆ	小さじ¼		
白ごま	小さじ¼		



### <作り方>

- ①ほうれん草をゆでて水気を絞り、長さを3等分に切ってAを加える。
- ②卵を溶きほぐし、Bの砂糖と塩を加えて混ぜ、ごま油を熱したフライパンで薄焼き卵にする。冷めたら半分にして細切りにする。
- ③にんじんは7cm程度の長さの細切りにし、Cのごま油を熱して炒めたら、残りの調味料を加える。
- ④たくあんを細切りにし、③の空いたフライパンで乾煎りする。
- ⑤牛肉は1cm幅に切り、Dのごま油を熱して炒め、色が変わってきたら焼肉のたれを加える。
- ⑥ごはんをEを加えて混ぜ、16等分にする。のりは1枚を4等分に切る。
- ⑦のりの手前¾にごはんを広げて、①～⑤の具材の向きをそろえて乗せ、手前からぐるりと巻く。



まちのうごき  
(12月末現在)



人口 ( ) 内は前月比	
男	16,086人 (-18人)
女	16,507人 (-21人)
合計	32,593人 (-39人)

世帯数 ( ) 内は前月比	
世帯数	13,014世帯 (-9世帯)

異動 (12月届出分)			
出生	11人	転入	46人
死亡	51人	転出	45人

## 広報クイズ & 感想

正解者の中から抽選でプレゼント引換券をお送りします

## 今月のプレゼント (3人) 『焼菓子ギフトセット』

- 応募方法 / 郵便番号、住所、氏名と①クイズの答え、②広報誌へのご意見・ご感想を必ず記入してご応募ください。
- 応募先 / ☎947-8501 企画政策課秘書広報係 (住所は記載不要) [plan-kh@city.ojija.niigata.jp](mailto:plan-kh@city.ojija.niigata.jp) ☎83-2789、専用フォーム (右の二次元コード)
- 応募締切 / 2月14日(金) (はがきの場合は、当日消印有効)
- 当選発表 / 発送をもってかえさせていただきます。



スイーツ&カフェ コラソン  
平沢2-4-3 ☎81-1118

プレゼントを提供いただけるお店を募集しています。詳細は企画政策課☎83-3507まで。

**問題** 1月22日から始まった、本人確認と署名のみで市役所での手続きができる窓口の名前は？

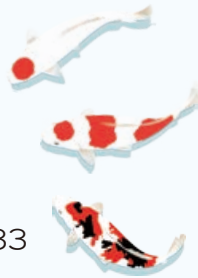
① 待たない窓口 ② 書かない窓口 ③ 行かない窓口

1月号のクイズの答えは、②真夏のひまわり畑 でした。

### 錦鯉の里臨時休館

錦鯉の里は設備メンテナンスのため、次のとおり臨時休館となります。

- 臨時休館日 / 2月17日(月)
- 問い合わせ / 錦鯉の里 ☎83-2233



### 小千谷市のSNSをチェック!

SNSを活用して情報発信を行っています。右の二次元コードからそれぞれご覧いただけます。



### 有料広告掲載欄

**つばさユアホール**  
家族を想い、送る...  
**家族想=家族葬**  
(かぞくそう) は (かぞくそう) です  
TEL 0258-83-5577  
葬儀事前相談承ります。わからないことがありましたらご相談ください。  
**利(株)カネオト** 新潟県小千谷市本町2丁目6-18  
TEL: 82-2421 FAX: 82-2420  
フリーダイヤル 0120-49-8071

企業・団体・ご家族のみならずへ  
ばわすこ小千谷 高齢者の豊かな知識と経験をご活用ください。

筆耕 家事援助 冬囲い  
清掃 障子・ふすま張り替え  
大工仕事 除草 事務作業

一般労働者派遣事業(シルバー派遣) 会員募集中  
など、お気軽にご相談ください。

公益社団法人 小千谷市シルバー人材センター  
TEL 0258-82-6550 〒947-0035 小千谷市大字核町5140番地 サンラックおぢや内  
FAX 0258-82-6615 E-mail sc-ojija@sjc.ne.jp

### 新潟県交通災害共済

お見舞金の請求はお済みですか？  
お見舞金の請求期間は交通災害を受けた日から「1年以内」です。  
ぜひもう一度ご確認を！



お問い合わせは  
小千谷市 防災安全課へ ☎0258-83-3515

## 広告募集中

広報おぢや・市ホームページでは広告を募集しています。広報おぢやの広告掲載料は、この大きさ(縦45.5mm×横82mm)で1枠1回20,000円です。詳しくはお問い合わせください。

■お問い合わせ / 企画政策課秘書広報係 ☎83-3507

編集室  
だより

雪の日は家にこもりがちになりますね。そんなときはラジオを聴いてみませんか？ FM新潟「小千谷をもっと好きになる金曜はおぢやトーーク！」は市長が旬な話題を元気にお届けしています。☎