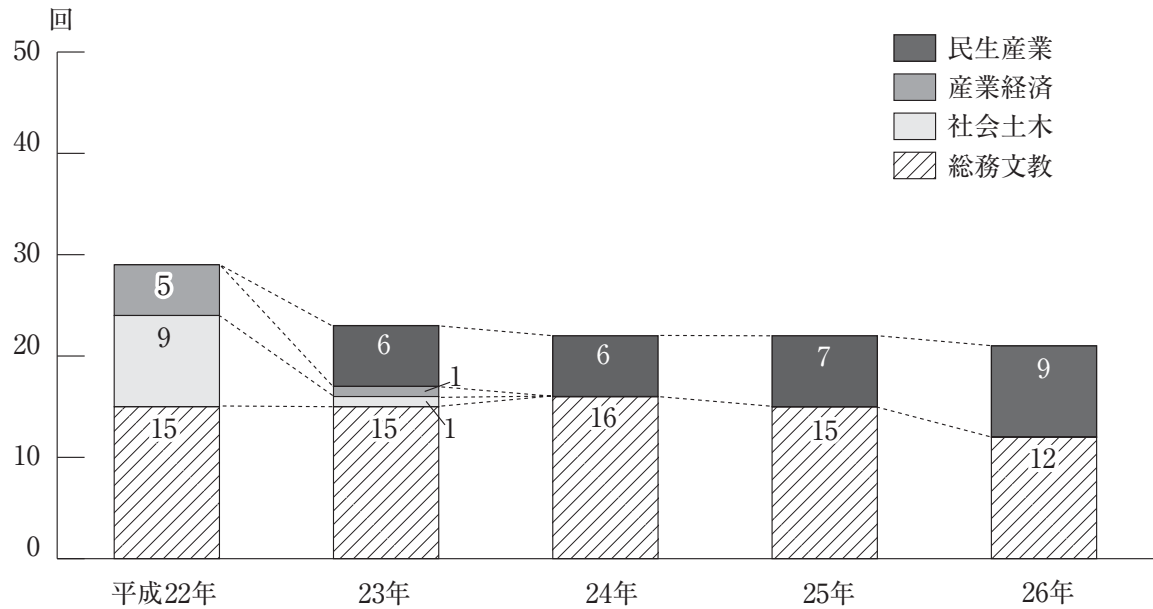
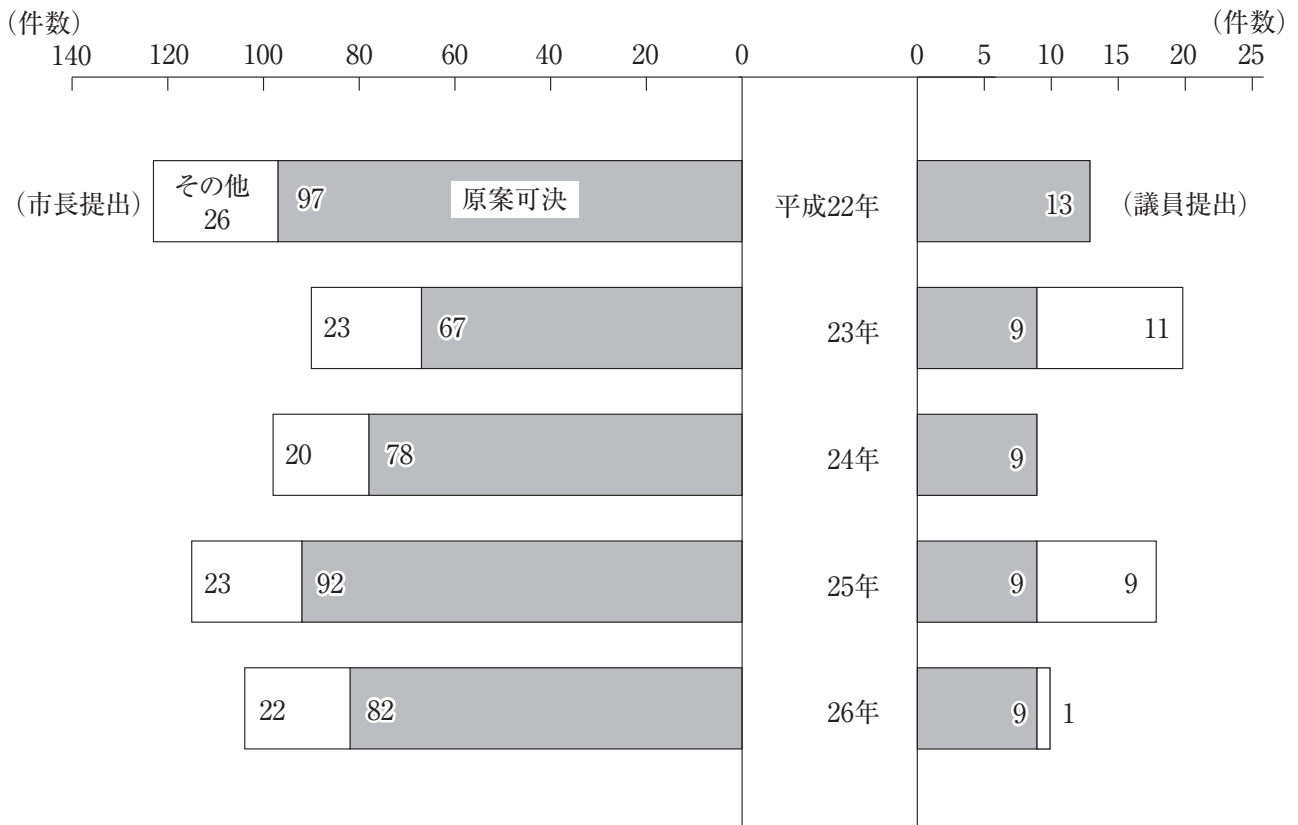


16 市 政

常任委員会開催状況の推移 [16-3 参照]



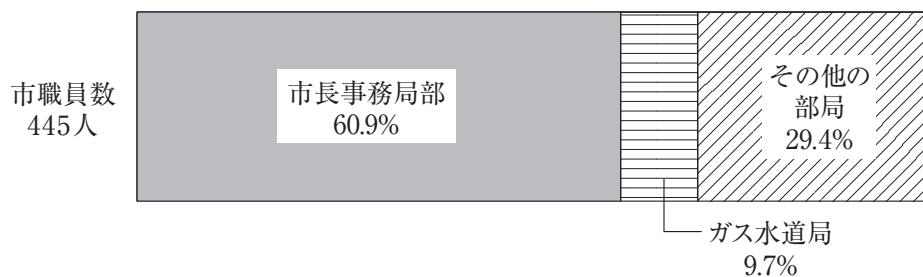
議案議決状況の推移 [16-6 参照]



選挙別投票率[16-9参照]

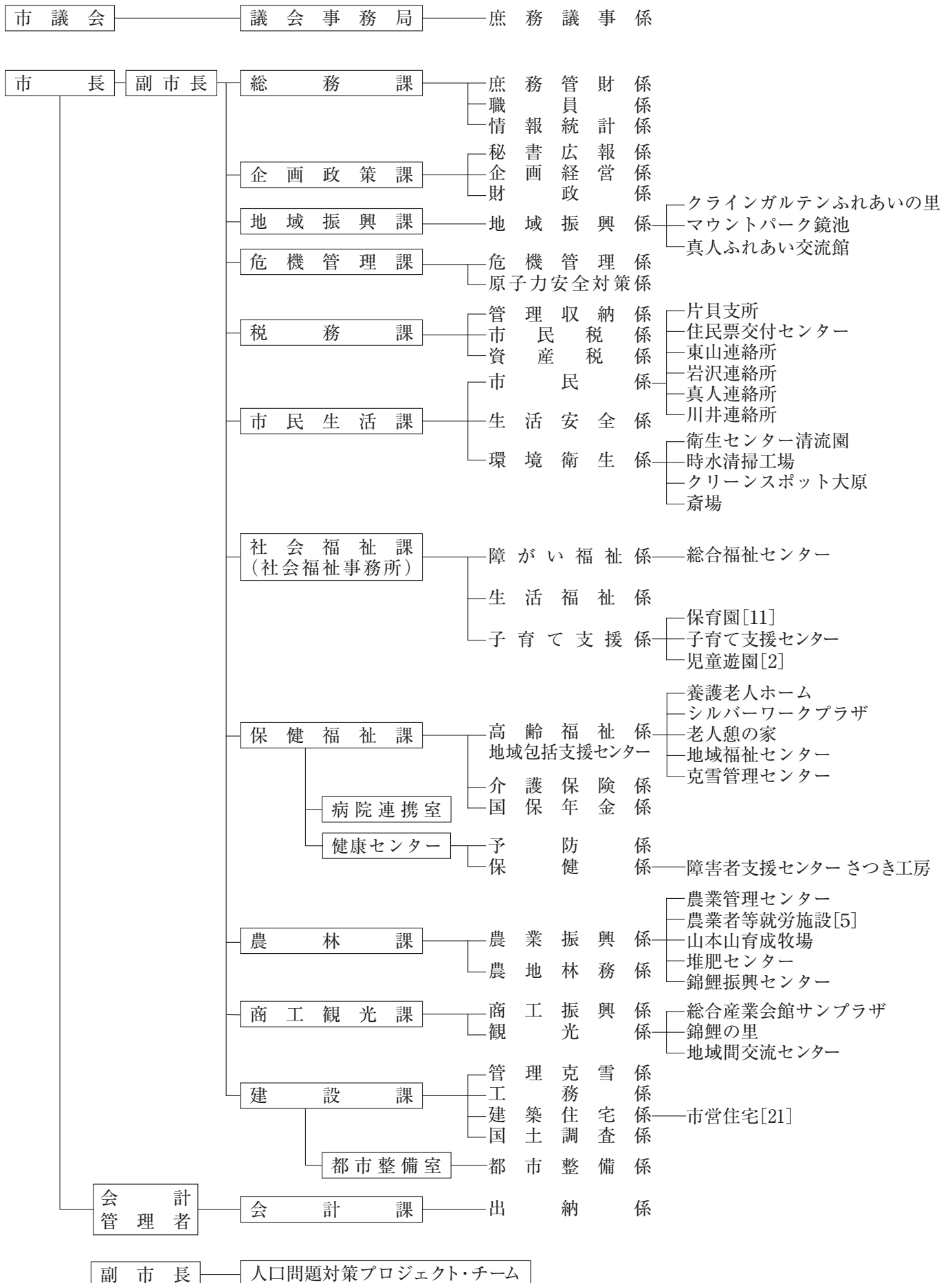


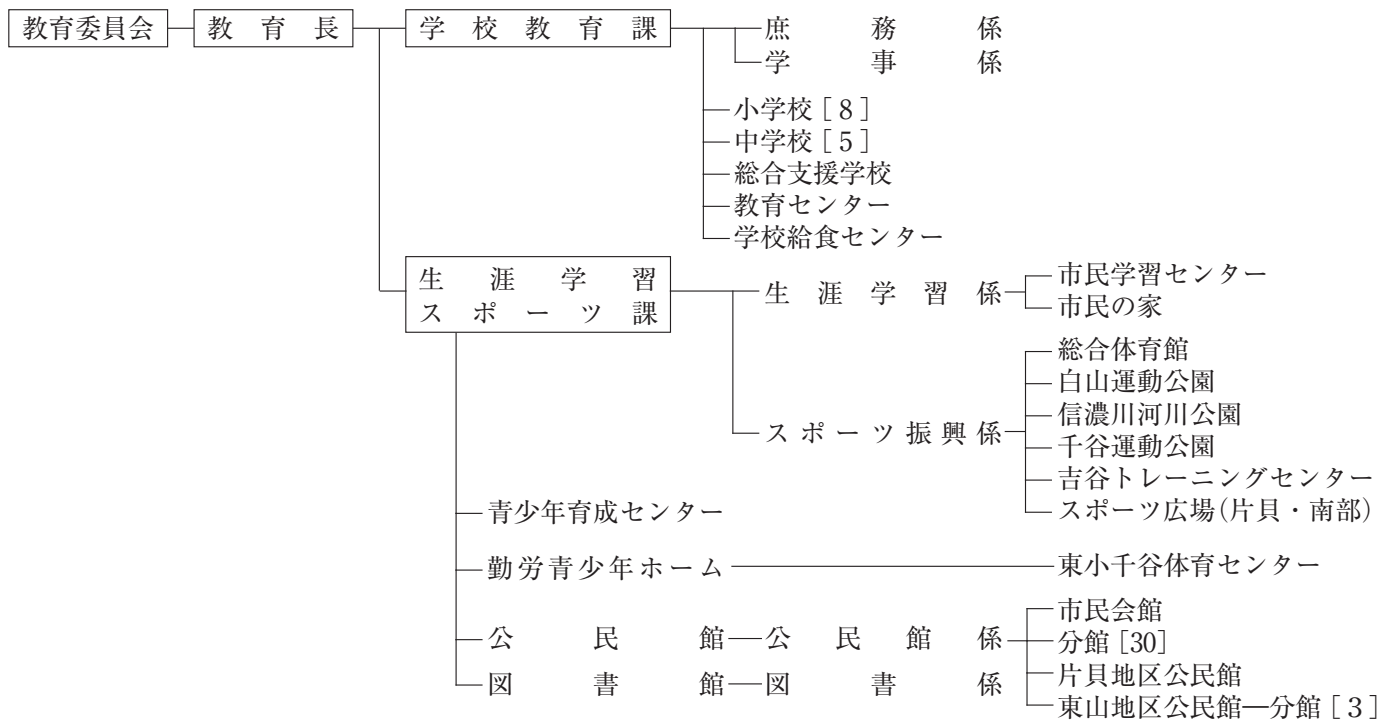
市職員数(平成27年4月1日現在) [16-11参照]



16-1 小千谷市機構・組織図

(平成27年4月1日現在)

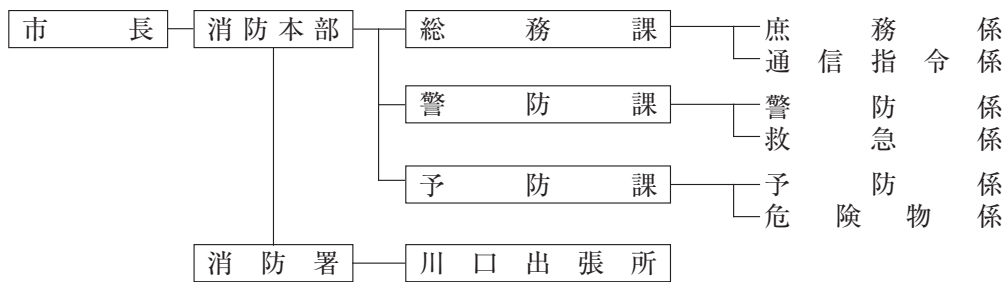




選挙管理委員会



固定資産評価審査委員会



16-2 市議会本会議開催状況

(各年12月31日現在)

年 次	総 数			定 例 会			臨 時 会		
	招集回数	会議回数	会 期	招集回数	会議回数	会 期	招集回数	会議回数	会 期
平成22年	5	17	83	4	16	82	1	1	1
23	6	18	78	4	16	76	2	2	2
24	5	14	87	4	13	86	1	1	1
25	5	15	85	4	14	84	1	1	1
26	4	13	76	4	13	76	-	-	-

資料：市議会事務局

16-3 常任委員会開催状況

(各年12月31日現在)

年 次	総 数	総務文教	民生産業	社会土木	産業経済
平成22年	29(うち協議会9)	15(うち協議会3)	-	9(うち協議会5)	5(うち協議会1)
23	23(" 4)	15(" 2)	6(うち協議会2)	1	1
24	22(" 7)	16(" 5)	6(" 2)	-	-
25	22(" 2)	15(" 0)	7(" 2)	-	-
26	21(" 6)	12(" 1)	9(" 5)	-	-

注 平成23年5月より常任委員会は、総務文教委員会、民生産業委員会となった。

資料：市議会事務局

16-4 特別委員会設置状況

(平成27年4月1日現在)

名 称	委員定数	設置年月日
設 置 な し		

資料：市議会事務局

16-5 請願・陳情処理状況

(各年12月31日現在)

年 次	請 願							陳情件数
	提出件数	採 択	不 採 択	撤回承認	審議未了	継続審査		
平成22年	9	7	2	-	-	-	5	
23	8	5	3	-	-	-	3	
24	7	5	2	-	-	-	5	
25	6	5	1	-	-	-	2	
26	10	5	5	-	-	-	2	

資料：市議会事務局

16-6 議案議決状況

(各年12月31日現在)

年 次	提出区分	提出件数	原案可決	原案可決及び認定	修正可決	否決	認定	承認	同意	不同意	許可	撤回承認	選挙	選任	推薦
	議員	13	13	-	-	-	-	-	-	-	-	-	-	-	-
23	市長	90	67	-	-	-	10	9	4	-	-	-	-	-	-
	議員	20	9	-	-	1	-	-	-	-	1	-	5	2	2
24	市長	98	78	3	-	-	6	6	5	-	-	-	-	-	-
	議員	9	9	-	-	-	-	-	-	-	-	-	-	-	-
25	市長	115	92	3	-	-	6	8	6	-	-	-	-	-	-
	議員	18	9	-	-	-	-	-	-	-	2	-	4	2	1
26	市長	104	82	3	-	-	6	8	5	-	-	-	-	-	-
	議員	10	9	-	-	-	-	-	-	-	-	-	-	-	1

注 「原案可決及び認定」欄は、地方公営企業法等の改正に伴い、平成23年度決算から事業会計の一部で「利益の処分及び決算認定」として議案が提出されたことによる。

資料：市議会事務局

16-7 監査結果状況

年 度	定 期 監 査	そ の 他 監 査	出 納 検 査	決 算 審 査
平成22年度	26	(財政援助団体監査) 2	12	14
23	25	(財政援助団体監査) 1	12	12
24	23	(財政援助団体監査) 1	12	11
25	24	(財政援助団体監査) 2	12	11
26	24	(財政援助団体監査) 2	12	11

注 定期監査(工事監査含む)は1つの課、施設等を1ヵ所とした。
決算審査は、会計別の集計とした。

資料：市監査委員事務局

16-8 選挙人名簿登録人員

年 次	選挙人名簿 (各9月2日現在)			在外選挙人名簿 (各年9月2日現在)			農業委員会委員選挙人名簿 (各年3月31日現在)		
	総 数	男	女	総 数	男	女	総 数	男	女
平成23年	32,230	15,713	16,517	18	5	13	3,492	2,517	975
24	31,873	15,554	16,319	17	5	12	3,405	2,451	954
25	31,558	15,447	16,111	15	5	10	3,192	2,331	861
26	31,225	15,322	15,903	14	4	10	3,121	2,308	813
27	30,954	15,209	15,745	14	4	10	3,094	2,305	789

資料：市選挙管理委員会

16-9 選挙執行状況

(1) 衆議院議員選挙

① 小選挙区選出議員選挙

執行年月日	選挙当日の有権者数			投 票 者 数			投 票 率 (%)		
	総 数	男	女	総 数	男	女	総 数	男	女
平12. 6. 25	33,769	16,533	17,236	25,609	12,611	12,998	75.84	76.28	75.41
*14. 10. 27	33,637	16,452	17,185	21,098	10,389	10,709	62.72	63.15	62.32
15. 11. 9	33,581	16,378	17,203	25,722	12,576	13,146	76.60	76.79	76.42
17. 9. 11	33,181	16,166	17,015	24,741	12,160	12,581	74.56	75.22	73.94
21. 8. 30	32,595	15,871	16,724	25,405	12,565	12,840	77.94	79.17	76.78
24. 12. 16	31,819	15,535	16,284	21,728	10,896	10,832	68.29	70.14	66.52
26. 12. 14	31,149	15,278	15,871	17,430	8,867	8,563	55.96	58.04	53.95

注 *印は補欠選挙

② 比例代表選出議員選挙

執行年月日	選挙当日の有権者数			投 票 者 数			投 票 率 (%)		
	総 数	男	女	総 数	男	女	総 数	男	女
平12. 6. 25	33,782	16,538	17,244	25,612	12,612	13,000	75.82	76.26	75.39
15. 11. 9	33,597	16,385	17,212	25,688	12,569	13,119	76.46	76.71	76.22
17. 9. 11	33,200	16,174	17,026	24,738	12,161	12,577	74.51	75.19	73.87
21. 8. 30	32,595	15,871	16,724	25,402	12,564	12,838	77.93	79.16	76.76
24. 12. 16	31,819	15,535	16,284	21,727	10,895	10,832	68.28	70.13	66.52
26. 12. 14	31,149	15,278	15,871	17,429	8,868	8,561	55.95	58.04	53.94

(2) 参議院議員選挙

① 選挙区選出議員選挙

執行年月日	選挙当日の有権者数			投票者数			投票率(%)		
	総数	男	女	総数	男	女	総数	男	女
平元. 7. 23	32,804	15,863	16,941	23,656	11,765	11,891	72.11	74.17	70.19
* 2. 12. 9	32,802	15,889	16,913	20,754	10,185	10,569	63.27	64.10	62.49
4. 7. 26	33,089	16,071	17,018	23,095	11,342	11,753	69.80	70.57	69.06
7. 7. 23	33,431	16,370	17,061	20,554	10,304	10,250	61.48	62.94	60.08
10. 7. 12	33,644	16,439	17,205	26,526	13,019	13,507	78.84	79.20	78.51
13. 7. 29	33,752	16,518	17,234	22,939	11,427	11,512	67.96	69.18	66.80
* 14. 4. 28	33,586	16,420	17,166	19,848	9,932	9,916	59.10	60.49	57.77
16. 7. 11	33,603	16,385	17,218	23,499	11,665	11,834	69.93	71.19	68.73
19. 7. 29	32,900	16,046	16,854	23,183	11,522	11,661	70.47	71.81	69.19
22. 7. 11	32,487	15,821	16,666	22,158	11,121	11,037	68.21	70.29	66.22
25. 7. 21	31,695	15,503	16,192	20,467	10,269	10,198	64.57	66.24	62.98

注 *印は補欠選挙

② 比例代表選出議員選挙

執行年月日	選挙当日の有権者数			投票者数			投票率(%)		
	総数	男	女	総数	男	女	総数	男	女
平元. 7. 23	32,804	15,863	16,941	23,653	11,764	11,889	72.10	74.16	70.18
4. 7. 26	33,089	16,071	17,018	23,090	11,339	11,751	69.78	70.56	69.05
7. 7. 23	33,431	16,370	17,061	20,554	10,303	10,251	61.48	62.94	60.08
10. 7. 12	33,644	16,439	17,205	26,520	13,017	13,503	78.83	79.18	78.48
13. 7. 29	33,767	16,525	17,242	22,947	11,431	11,516	67.96	69.17	66.79
16. 7. 11	33,621	16,393	17,228	23,495	11,664	11,831	69.88	71.15	68.67
19. 7. 29	32,900	16,046	16,854	23,183	11,522	11,661	70.47	71.81	69.19
22. 7. 11	32,487	15,821	16,666	22,155	11,120	11,035	68.20	70.29	66.21
25. 7. 21	31,695	15,503	16,192	20,468	10,270	10,198	64.58	66.25	62.98

(3) 県知事選挙

執行年月日	選挙当日の有権者数			投票者数			投票率(%)		
	総数	男	女	総数	男	女	総数	男	女
昭49. 4. 21	30,995	14,739	16,256	22,920	11,114	11,806	73.95	75.41	72.63
53. 4. 23	31,568	15,110	16,458	22,972	11,091	11,881	72.77	73.40	72.19
57. 4. 25	32,003	15,395	16,608	24,845	12,001	12,844	77.63	77.95	77.34
61. 4. 20	32,145	15,459	16,686	26,459	12,814	13,645	82.31	82.89	81.78
平元. 6. 4	32,333	15,605	16,728	27,308	13,234	14,074	84.46	84.81	84.13
4. 10. 25	32,862	15,975	16,887	19,200	9,315	9,885	58.43	58.31	58.54
8. 10. 20	33,286	16,258	17,028	26,700	12,981	13,719	80.21	79.84	80.57
12. 10. 22	33,637	16,466	17,171	22,911	11,175	11,736	68.11	67.87	68.35
16. 10. 17	33,361	16,262	17,099	19,262	9,514	9,748	57.74	58.50	57.01
20. 10. 19	32,539	15,863	16,676	18,696	9,014	9,682	57.46	56.82	58.06
24. 10. 21	31,652	15,439	16,213	18,188	8,795	9,393	57.46	56.97	57.93

(4) 県議会議員選挙

執行年月日	選挙当日の有権者数			投票者数			投票率(%)		
	総数	男	女	総数	男	女	総数	男	女
昭62. 4. 12	32,151	15,494	16,657	26,960	13,014	13,946	83.85	83.99	83.72
平 3. 4. 7	32,542	15,738	16,804	28,569	13,698	14,871	87.79	87.04	88.50
7. 4. 9			無		投		票		
* 9. 6. 29			無		投		票		
11. 4. 11			無		投		票		
15. 4. 13			無		投		票		
19. 4. 8	32,570	15,866	16,704	24,329	11,813	12,516	74.70	74.45	74.93
* 19. 10. 21			無		投		票		
23. 4. 10	32,031	15,612	16,419	22,637	11,091	11,546	70.67	71.04	70.32
27. 4. 12			無		投		票		

注 *印は補欠選挙

(5) 市長選挙

執行年月日	選挙当日の有権者数			投票者数			投票率(%)		
	総数	男	女	総数	男	女	総数	男	女
昭30. 4. 30			無		投		票		
34. 4. 30	29,196	13,597	15,599	27,365	12,804	14,561	93.73	94.17	93.35
38. 4. 30	29,021	13,549	15,472	26,940	12,622	14,318	92.83	93.16	92.54
42. 4. 28	29,195	13,689	15,506	27,610	13,005	14,605	94.57	95.00	94.19
46. 4. 25	30,368	14,354	16,014	28,835	13,623	15,212	94.95	94.91	94.99
50. 4. 27	31,193	14,924	16,269	29,715	14,188	15,527	95.26	95.07	95.44
54. 4. 22			無		投		票		
58. 4. 24			無		投		票		
62. 4. 26			無		投		票		
平元. 7. 9	32,459	15,693	16,766	28,636	13,712	14,924	88.22	87.38	89.01
5. 6. 27			無		投		票		
9. 6. 29	33,191	16,222	16,969	24,769	12,026	12,743	74.63	74.13	75.10
10. 11. 29	33,567	16,418	17,149	27,133	13,123	14,010	80.83	79.93	81.70
14. 11. 17			無		投		票		
18. 11. 19			無		投		票		
22. 11. 14	32,234	15,713	16,521	22,898	11,165	11,733	71.04	71.06	71.02
26. 11. 16			無		投		票		

(6) 市議会議員選挙

執行年月日	選挙当日の有権者数			投票者数			投票率(%)		
	総数	男	女	総数	男	女	総数	男	女
昭34. 4. 30	29,196	13,597	15,599	27,365	12,804	14,561	93.73	94.17	93.35
38. 4. 30	29,021	13,549	15,472	26,941	12,622	14,319	92.83	93.16	92.55
42. 4. 28	29,195	13,689	15,506	27,613	13,007	14,606	94.58	95.02	94.20
46. 4. 25	30,368	14,354	16,014	28,835	13,623	15,212	94.95	94.91	94.99
50. 4. 27	31,193	14,924	16,269	29,715	14,188	15,527	95.26	95.07	95.44
54. 4. 22	31,782	15,238	16,544	30,245	14,453	15,792	95.16	94.85	95.45
58. 4. 24	31,962	15,384	16,578	29,800	14,287	15,513	93.24	92.87	93.58
62. 4. 26			無		投		票		
平 3. 4. 21	32,503	15,714	16,789	29,278	14,058	15,220	90.08	89.46	90.65
7. 4. 23	32,951	16,091	16,860	27,901	13,429	14,472	84.67	83.46	85.84
* 10. 11. 29	33,567	16,418	17,149	27,117	13,118	13,999	80.78	79.90	81.63
11. 4. 25	33,400	16,351	17,049	27,895	13,534	14,361	83.52	82.77	84.23
15. 4. 27	33,292	16,239	17,053	26,509	12,810	13,699	79.63	78.88	80.33
19. 4. 22	32,537	15,848	16,689	25,030	12,077	12,953	76.93	76.21	77.61
23. 4. 24	31,988	15,585	16,403	22,715	11,091	11,624	71.01	71.16	70.87
27. 4. 26	30,765	15,083	15,682	21,783	10,643	11,140	70.80	70.56	71.04

注 *印は補欠選挙

資料：市選挙管理委員会

16-10 党派別得票数

選挙名	執行年月日	有効投票総数	自由民主党	民 主 党	公 明 党
市長選挙	平22. 11. 14	22,708	-	-	-
市議会議員一般選挙	27. 4. 26	21,535	-	-	1,201
県知事選挙	24. 10. 21	18,188	-	-	-
県議会議員一般選挙	23. 4. 10	22,343	-	-	-
参議院新潟県選出議員選挙	25. 7. 21	19,913	7,914	3,831	-
衆議院小選挙区選出議員選挙	26. 12. 14	16,849	9,858	-	-

選挙名	自由民主党	民 主 党	日本維新の会	公 明 党	みんなの党
参議院比例代表選出議員選挙 執行年月日 平25. 7. 21 有効投票総数 19,349	7,949.412	3,495.316	2,018.010	1,413.720	1,170.221

選挙名	日本共産党	民 主 党	社会民主党	生活の党	自由民主党
衆議院比例代表選出議員選挙 執行年月日 平26. 12. 14 有効投票総数 16,817	1,353	3,396	707	1,457	6,440

16-11 市職員数

1. 市長事務局

(各年4月1日現在)

区 分	総 数			一 般 行 政 職			公 安 職			技 能 労 務 職 員		
	総 数	男	女	総 数	男	女	総 数	男	女	総 数	男	女
平成 23 年	288	145	143	261	127	134	1	1	-	26	17	9
24	283	139	144	260	126	134	0	0	-	23	13	10
25	283	136	147	260	125	135	0	0	-	23	11	12
26	279	132	147	258	123	135	-	-	-	21	9	12
27	271	119	152	251	111	140	-	-	-	20	8	12
総 務 課	24	19	5	19	14	5	-	-	-	5	5	-
企 画 財 政 課	16	8	8	16	8	8	-	-	-	-	-	-
地 域 振 興 課	5	3	2	5	3	2	-	-	-	-	-	-
危 機 管 理 課	6	5	1	6	5	1	-	-	-	-	-	-
税 務 課	22	15	7	22	15	7	-	-	-	-	-	-
市 民 生 活 課	19	13	6	16	10	6	-	-	-	3	3	-
社 会 福 祉 課	16	8	8	16	8	8	-	-	-	-	-	-
子 育 て 支 援 セ ン タ ー	1	-	1	1	-	1	-	-	-	-	-	-
保 育 園	82	2	80	70	2	68	-	-	-	12	-	12
保 健 福 祉 課	16	6	10	16	6	10	-	-	-	-	-	-
健 康 セ ン タ ー	16	2	14	16	2	14	-	-	-	-	-	-
農 林 課	9	7	2	9	7	2	-	-	-	-	-	-
商 工 観 光 課	8	6	2	8	6	2	-	-	-	-	-	-
建 設 課	27	23	4	27	23	4	-	-	-	-	-	-
会 計 課	4	2	2	4	2	2	-	-	-	-	-	-

社会民主党	日本共産党	幸福実現党	日本維新の会	生活の党	諸 派	無 所 属
-	-	-	-	-	-	22,708
-	1,009	-	-	-	-	19,324.998
-	-	-	-	-	-	18,188
-	-	-	-	-	-	22,343
921	866	78	3,565	2,517	-	221
-	1,238	-	-	5,753	-	-

生活の党	日本共産党	社会民主党	みどりの風	新党大地	緑の党 グリーンズジャパン	幸福実現党
727.000	1,209.560	957.000	102.688	127.000	117.066	62.000

維新の党	公明党	次世代の党	幸福実現党
1,933	1,202	258	71

資料：市選挙管理委員会

2. その他の部局

(各年4月1日現在)

区 分	総 数			一 般 行 政 職			公 安 職			技 能 労 務 職 員		
	総 数	男	女	総 数	男	女	総 数	男	女	総 数	男	女
平成 23 年	135	112	23	38	30	8	61	61	-	36	21	15
24	134	110	24	37	28	9	61	61	-	36	21	15
25	134	111	23	37	26	11	61	61	-	36	24	12
26	131	105	26	36	21	15	61	61	-	34	23	11
27	131	106	25	38	23	15	61	61	-	32	22	10
議会事務局	4	3	1	4	3	1	-	-	-	-	-	-
学校教育課	12	7	5	12	7	5	-	-	-	-	-	-
小学校	19	12	7	-	-	-	-	-	-	19	12	7
中学校	8	6	2	-	-	-	-	-	-	8	6	2
総合支援学校	1	-	1	-	-	-	-	-	-	1	-	1
学校給食センター	4	4	-	-	-	-	-	-	-	4	4	-
教育センター	-	-	-	-	-	-	-	-	-	-	-	-
生涯学習スポーツ課	9	7	2	9	7	2	-	-	-	-	-	-
公民館	3	1	2	3	1	2	-	-	-	-	-	-
勤労青少年ホーム	1	-	1	1	-	1	-	-	-	-	-	-
図書館	4	2	2	4	2	2	-	-	-	-	-	-
農業委員会事務局	2	1	1	2	1	1	-	-	-	-	-	-
監査委員事務局	3	2	1	3	2	1	-	-	-	-	-	-
消防本部	61	61	-	-	-	-	61	61	-	-	-	-

注1 平成24年度総務課より危機管理部門を分離して危機管理課を設置した。

2 平成27年度総務課より病院統合支援部門を廃止、企画政策課のまちづくり推進室と農林課の農村支援係を統合して地域振興課を設置、農林課より農業委員会係を分離して農業委員会事務局を設置した。

3. ガス水道局

(各年4月1日現在)

年 次	総 数			一 般 行 政 職			公 安 職			技 能 労 務 職 員		
	総 数	男	女	総 数	男	女	総 数	男	女	総 数	男	女
平 成 23 年	46	36	10	31	21	10	-	-	-	15	15	-
24	45	37	8	31	23	8	-	-	-	14	14	-
25	46	40	6	30	24	6	-	-	-	16	16	-
26	45	41	4	29	25	4	-	-	-	16	16	-
27	43	38	5	28	23	5	-	-	-	15	15	-

資料：市総務課