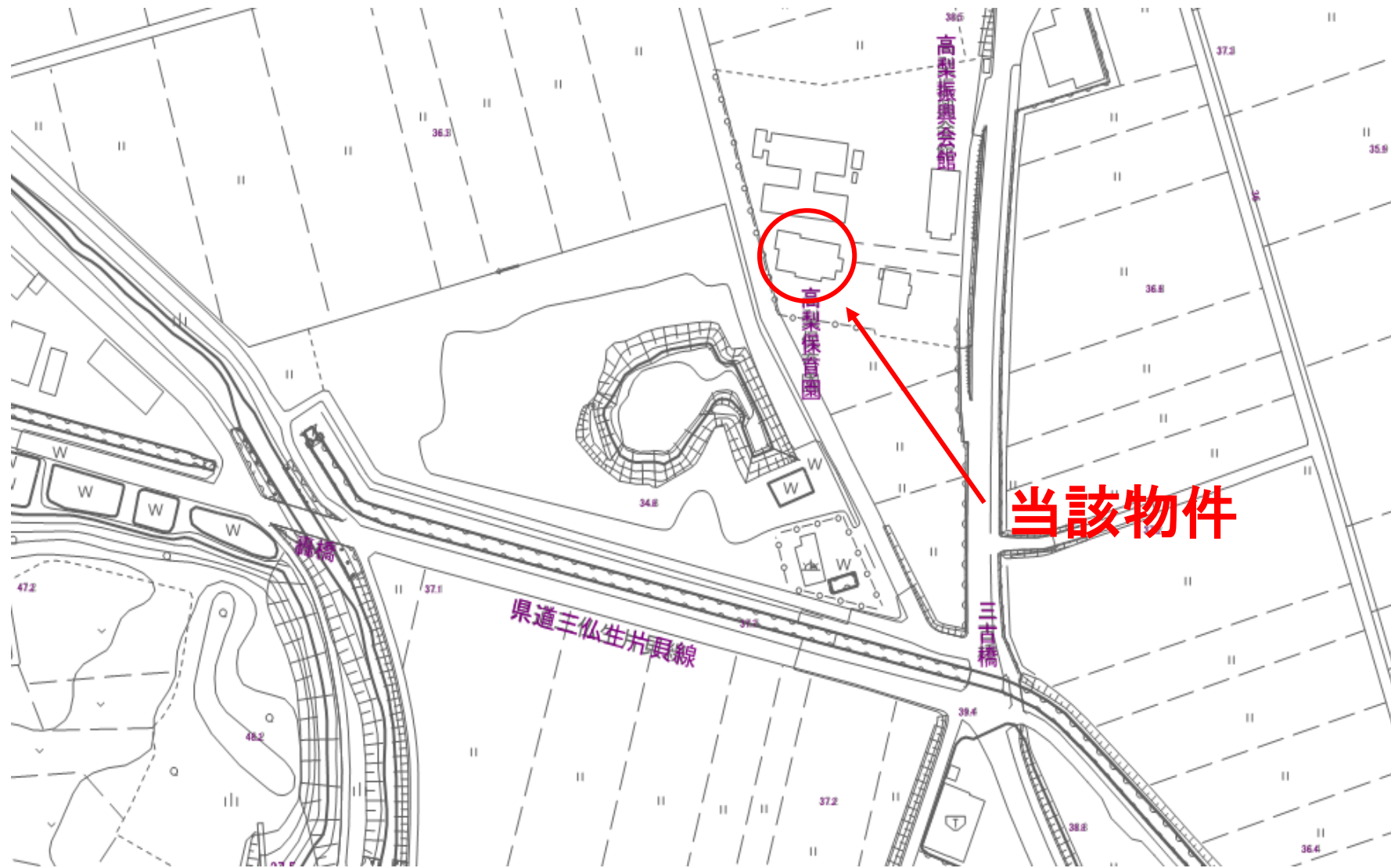


# 物 件 調 書

所在地	小千谷市高梨町沖田1931-2				
敷地面積	実測	1,353.69 m <sup>2</sup>	地目	登記	宅地
	公募	1,353.69 m <sup>2</sup>		現況	宅地
延面積	257.79 m <sup>2</sup>		建築年度	昭和61年度	
建物構造	鉄筋コンクリート造平屋建				
<b>光熱水供給</b>					
電気	東北電力株式会社		ガス	小千谷市ガス水道局	
上水道	小千谷市ガス水道局		下水道	小千谷市ガス水道局	
<b>施設情報</b>					
室名	室数	面積	室名	室数	面積
保育室	3	73.54m <sup>2</sup>	遊戯室	1	81.71m <sup>2</sup>
医務室	1	11.00m <sup>2</sup>	物置	1	8.40m <sup>2</sup>
便所	1	15.36m <sup>2</sup>	※児童用（大3、小3）、大人用（大1、小1）		
<b>園庭遊具</b>					
<ul style="list-style-type: none"> <li>・ 小型2連ブランコ</li> <li>・ 中型すべり台</li> <li>・ ジャングルジム</li> <li>・ 水平梯子</li> <li>・ 3連低鉄棒</li> </ul>					
<b>施設点検状況</b>			<b>施設点検結果</b>		
一般電気工作物保守点検			指摘事項なし（令和2年度）		
消防用設備点検			指摘事項なし（令和2年度）		
アスベスト含有調査			未実施		
<b>その他</b>					
<ul style="list-style-type: none"> <li>・ 消雪パイプ：電気料、修繕等整備費の1/3を負担</li> <li>・ ガス管：高梨町協議会と共同で使用する管からガスを引き込んでいます。平成30年度にガス管更新工事を行い、市と高梨町協議会で共同管延長に基づき、経費を負担しました。（小千谷市：高梨町協議会＝39：9）</li> <li>・ 小千谷市洪水ハザードマップにおいて、<u>家屋倒壊等氾濫想定区域内に位置</u>します。</li> <li>・ 本物件の土壌調査、地盤調査、地下埋設物調査は行っておりません。</li> </ul>					
<b>立地条件</b>					
<ul style="list-style-type: none"> <li>・ 市役所から約5.5km（車で約10分）</li> <li>・ 高速道：長岡南越路スマートIC（約6km、車で約10分）</li> <li>・ 最寄駅：越後滝谷駅（約5km、車で約10分）</li> <li>・ バス停：公民館前（約100m、徒歩約2分）</li> </ul>					

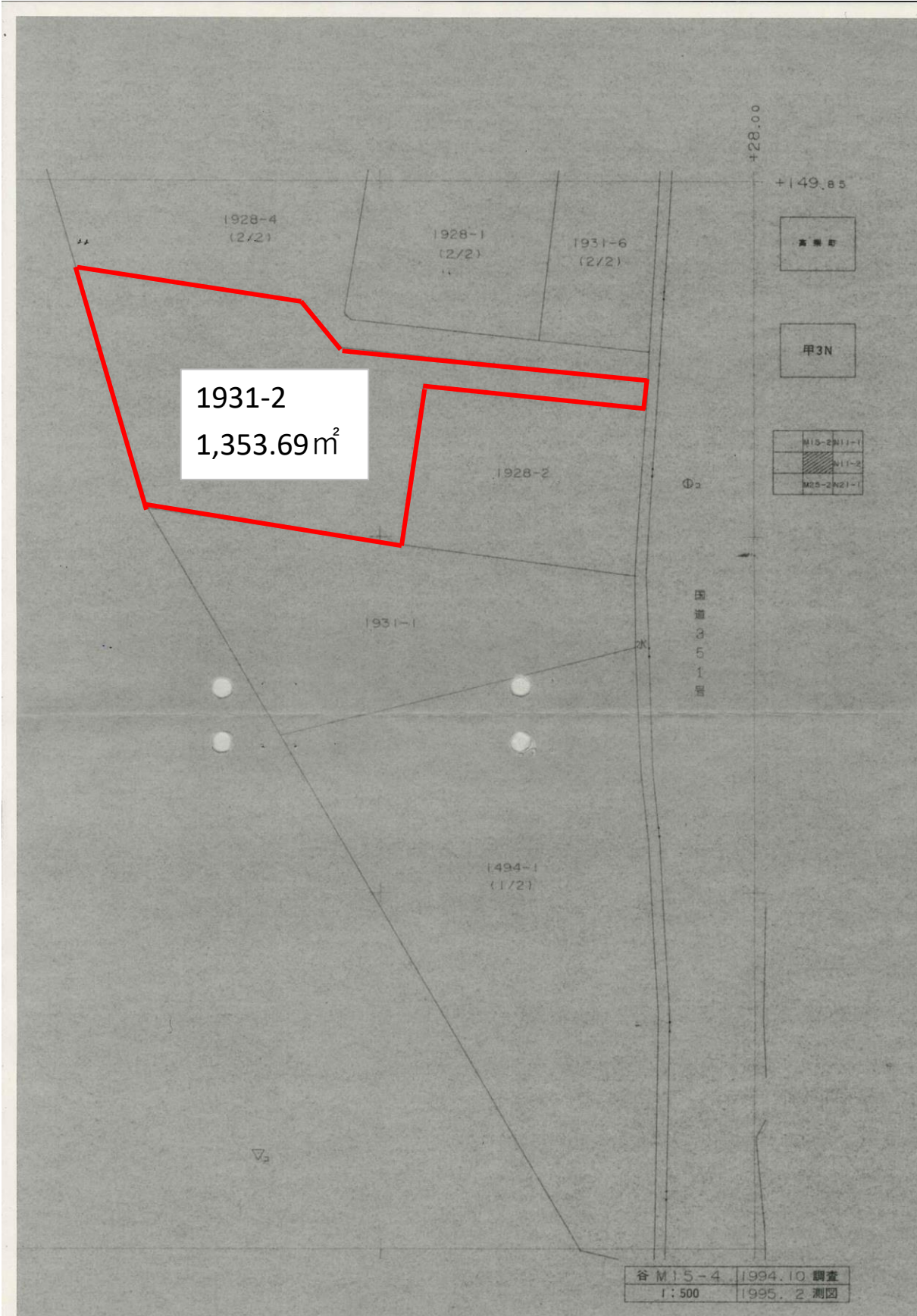
# 高梨保育園位置図







# 高梨保育園地籍図





# 【施設写真】

## 玄関



## 事務室



# 【施設写真】

## 保育室



## 遊戯室



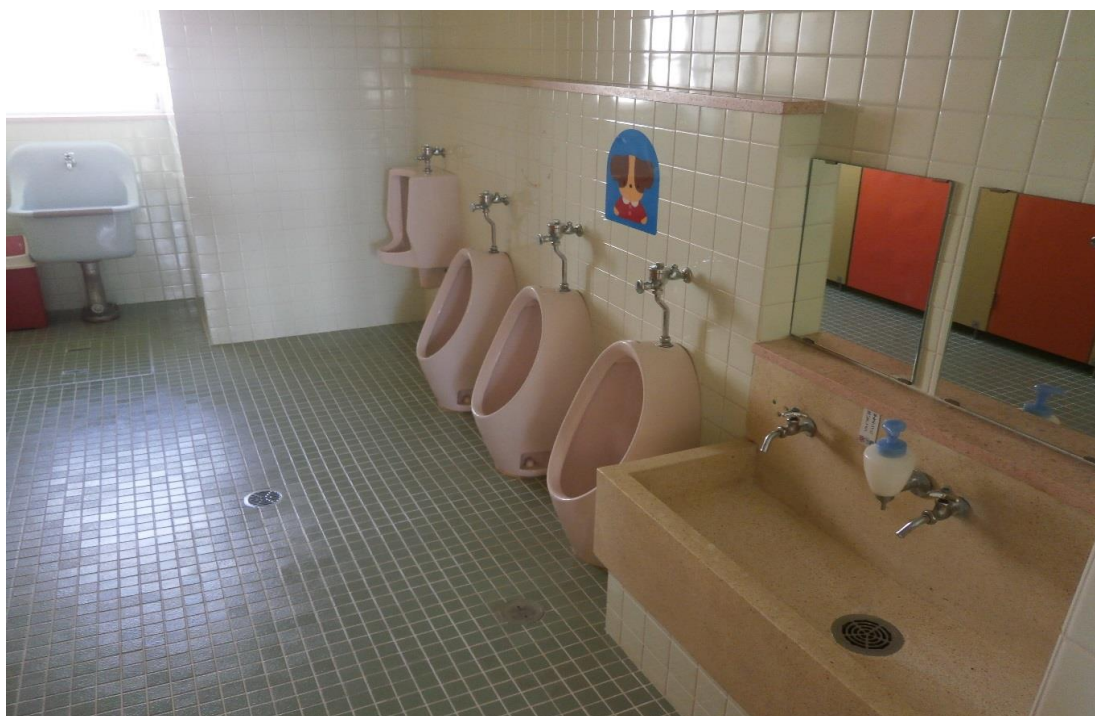


# 【施設写真】

## 流し台



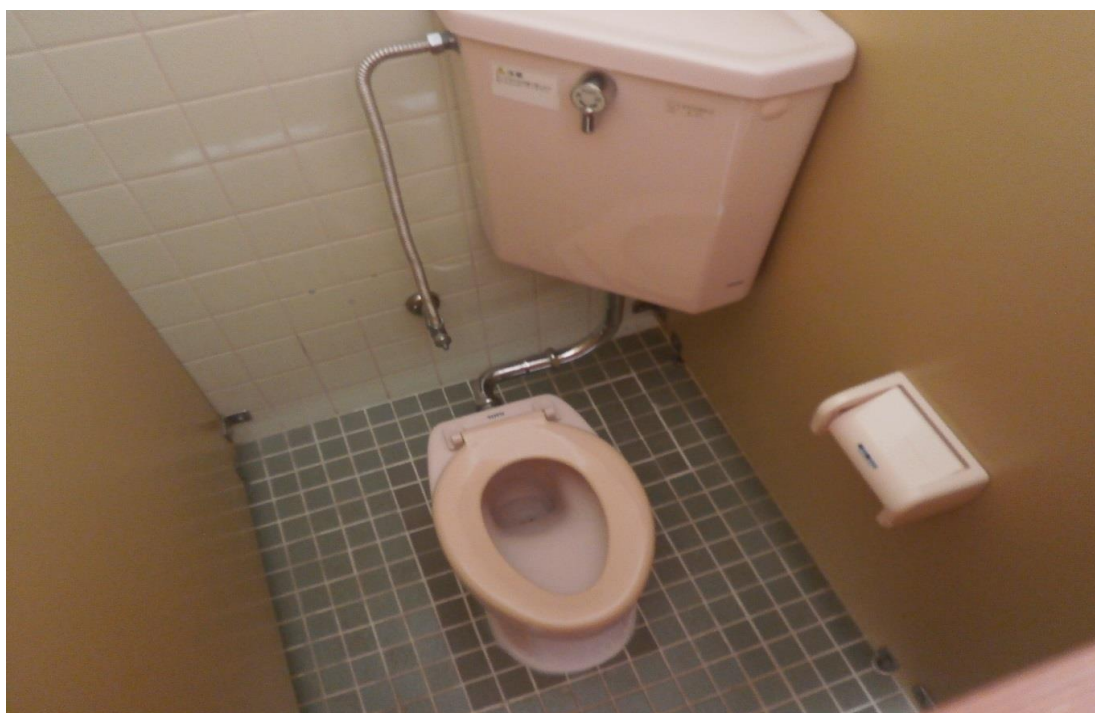
## トイレ





## 【施設写真】

### 便器（幼児用）



### 便器（大人用）



# 【遊具写真】

小型2連ブランコ



中型すべり台



ジャングルジム



水平梯子



3連低鉄棒

